

借(通)用件登记

旧底图总号

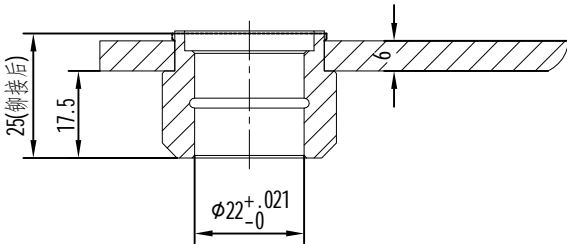
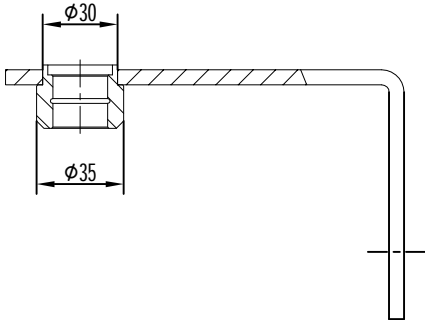
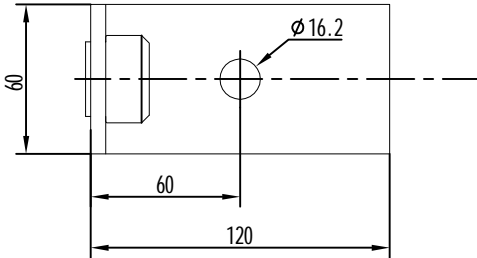
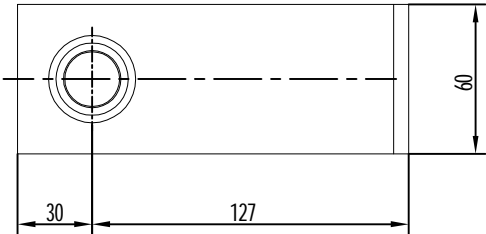
底图总号

签字

日期

						宁波奥德普电梯部件有限公司		
标记	处数	分区	文件更改号	签名	年、月、日	涨紧装置(重锤式)		
设计			标准化					
校对						阶段标记	重量	比例
审核							27.15	1:4
工艺			批准			共 1 张	第 1 张	OX300(240-90)

80011308 OX-300涨紧装置(240-90-140-10) 240-8 重晶石18kg 11小封包 RAL6005本色 中英文 苏州御制精工 P2



借(通)用件登记

旧底图总号

底图总号

签字

日期

2	OX300.2-2	摇杆轴套	1	20#/φ35	0.09	0.09	
1	OX300.2-1	摇杆板件	1	Q235A/6.0	1.27	1.27	
序号	代 号	名 称	数量	材料说明	重量	总重	备注
标记	处数	分 区	文件更改号	签 名	年、月、日		
设 计			标准化			阶段标记	重量
校 对							比例
审 核						1.36	1:2
工 艺			批 准			共 1 张	第 1 张

宁波奥德普电梯部件有限公司

摇杆组件

OX300.2(240-90)