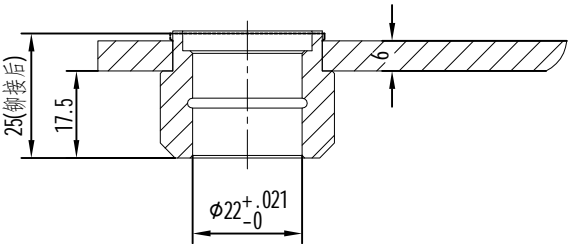
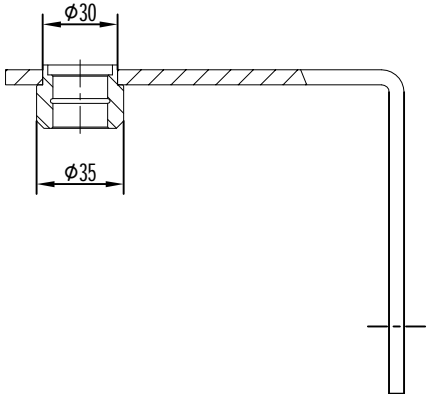
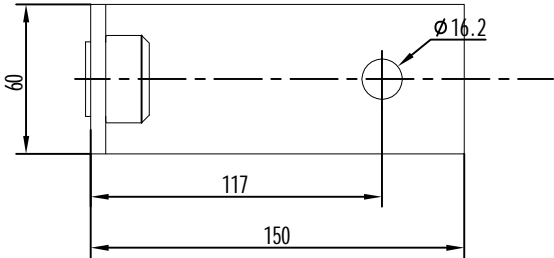
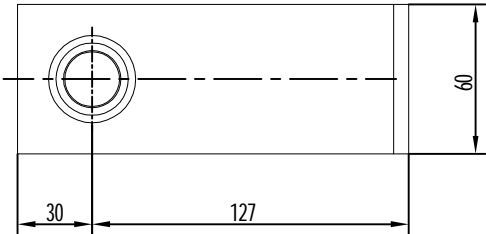


80011287 OX-300.10安装底板组件、摇杆组件、开关组件 (200-90-140-37)RAL6005本色 中英文 通用电梯 P1-3



借(通)用件登记

旧底图总号

底图总号

签字

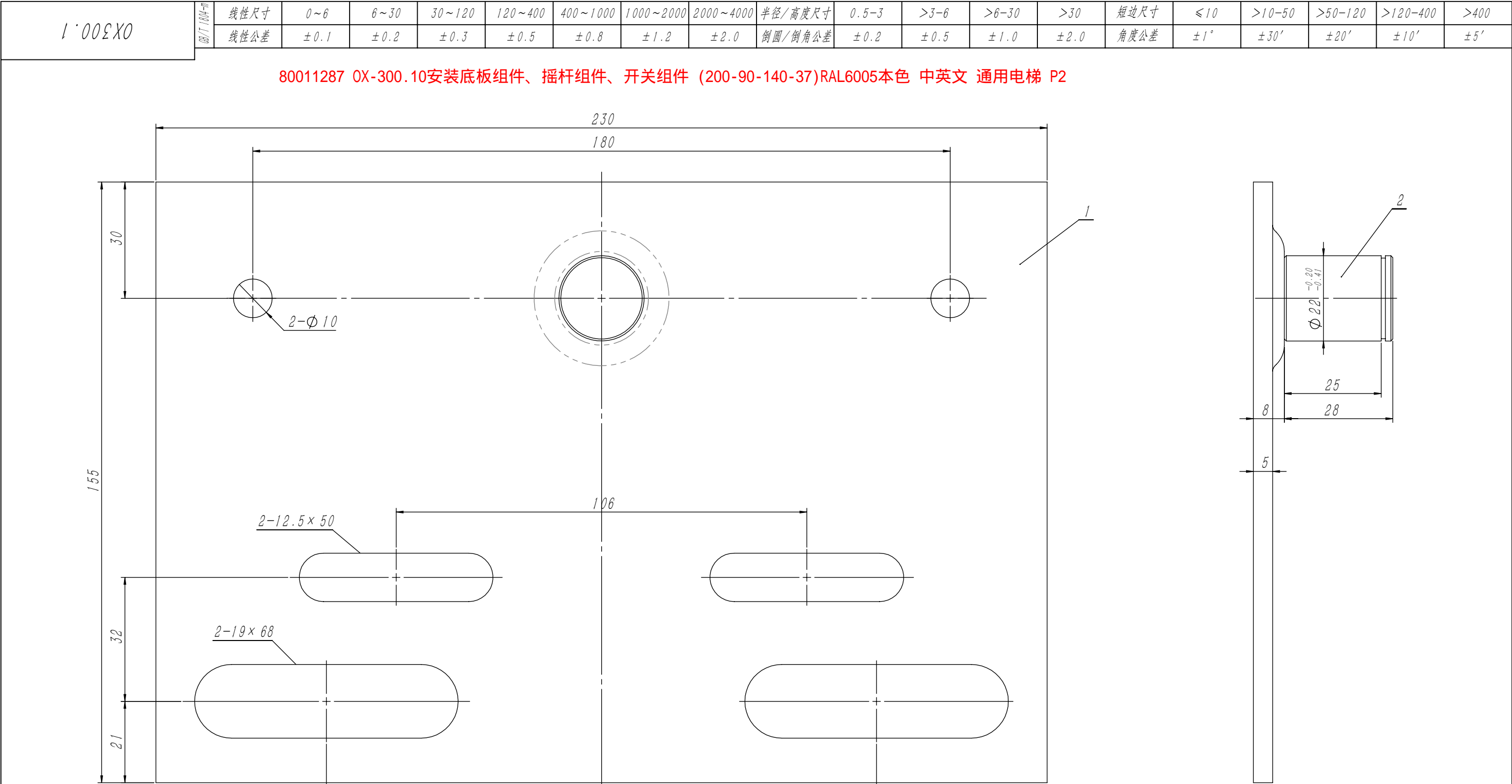
日期

2	OX300.2-2	摇杆轴套	1	20# / $\phi 35$	0.09	0.09	
1	OX300.2-1	摇杆板件	1	Q235A / 6.0	1.27	1.27	
序号	代 号	名 称	数量	材料说明	重量	总重	备注
标记	处数	分 区	文件更改号	签 名	年、月、日		
设 计			标准化			阶段标记	重量
校 对							比例
审 核							1:36
工 艺			批 准			共 1 张	第 1 张

宁波奥德普电梯部件有限公司

摇杆组件

OX300.2(200-90)



借(通)用件登记

旧底图总号

底图总号

签 字

日 期

物料编码	颜色	识别号
40000097	RAL5015蓝色	L01
40000098	RAL6005本色	L02
40000099	RAL7037灰色	L03

技术说明

1. 本件采用研铆形式装配，要求铆接牢固可靠，且无偏斜晃动等现象；
2. 铆接装配时注意表面色漆的防护，要求无划挂、撞击等痕印。

2	OX300.1-2	转轴销	1	20# / Φ24	0.10	0.1	
1	OX300.1-1	安装底板	1	Q235A/5.0	1.24	1.24	
序号	代 号	名 称	数量	材料说明	重量	总重	备注

												宁波奥德普电梯部件有限公司					
																底板组件	
标记	处数	分 区	文件更改号	签 名	年月日												
设 计			标准化			阶段标记		重量		比例		OX300.1					
校 对										1:33	1:1						
审 核																	
工 艺			批 准			物料编号: 见列表											

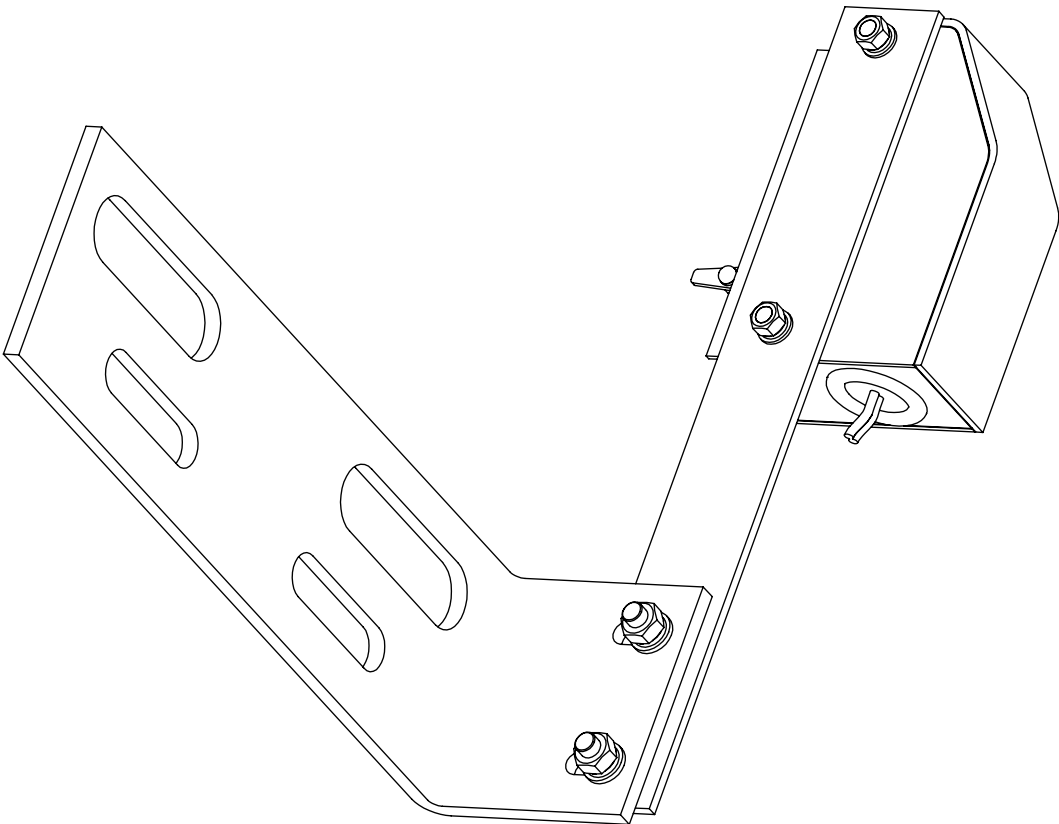
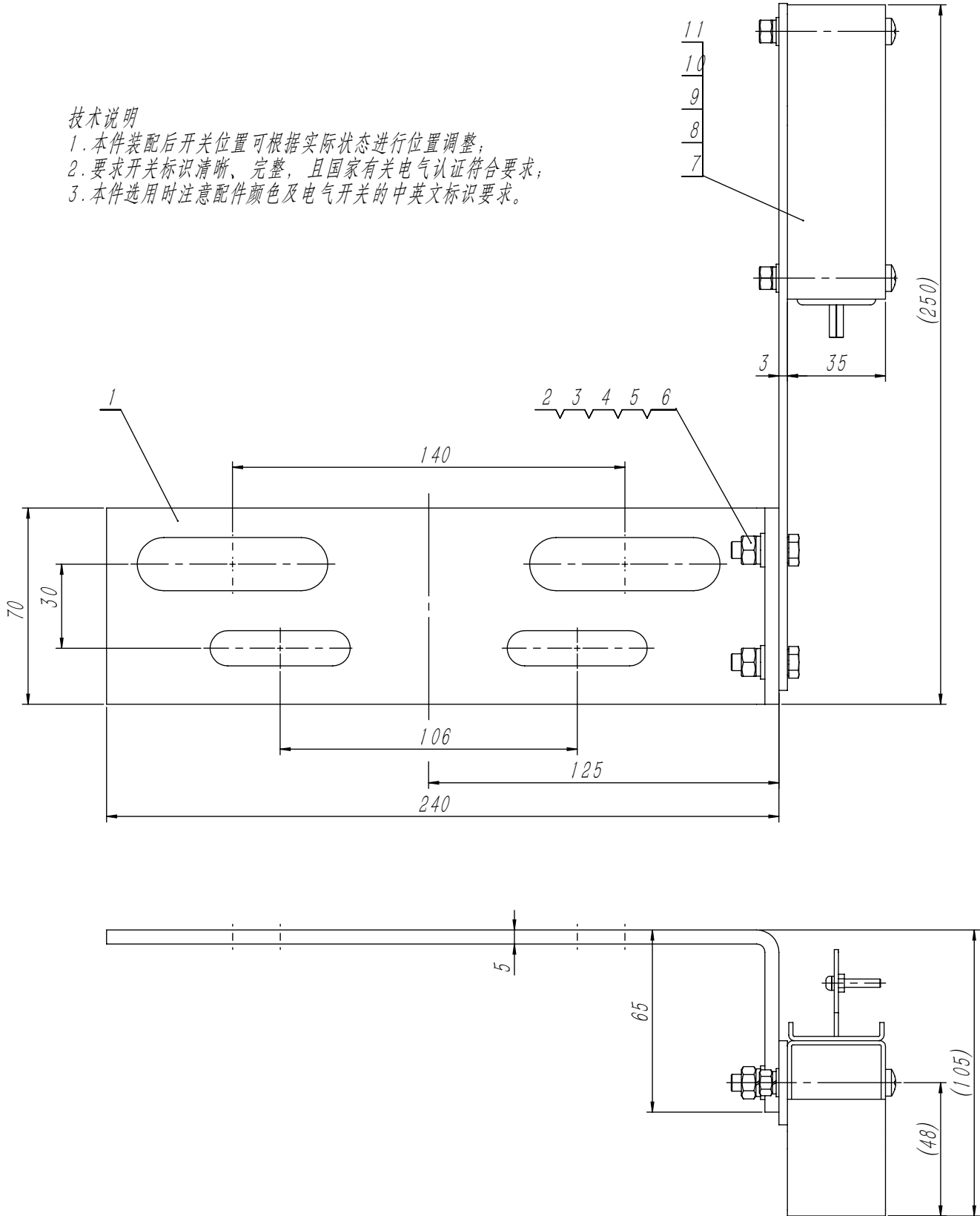
宁波奥德普电梯部件有限公司

底板组件

OX300.1

OX300.4	GB/T 1804-m	线性尺寸	0~6	6~30	30~120	120~400	400~1000	1000~2000	2000~4000	半径/高度尺寸	0.5-3	>3-6	>6-30	>30	短边尺寸	≤10	>10-50	>50-120	>120-400	>400
		线性公差	±0.1	±0.2	±0.3	±0.5	±0.8	±1.2	±2.0	倒圆/倒角公差	±0.2	±0.5	±1.0	±2.0	角度公差	±1°	±30′	±20′	±10′	±5′

80011287 OX-300.10安装底板组件、摇杆组件、开关组件 (200-90-140-37)RAL6005本色 中英文 通用电梯 P3



11	GB/T 6170-2000	六角螺母M5	2		1.49	2.98	
10	GB/T 93-1987	弹性垫圈5	2		0.00	0	
9	GB/T 97.1-1985	垫圈5	2		0.00	0	
8	GB/T 818-2000	十字盘头螺钉M5×45	2		8.41	16.82	
7	EL1375A	限位开关	1		0.34	0.34	
6	GB6170-2000	六角螺母M6	2		2.66	5.32	
5	GB/T 93-1987	弹性垫圈6	2		0.50	1	
4	GB/T 97.1-1985	垫圈6	2		1.01	2.02	
3	GB/T 5783-2000	螺栓M6×20	2		7.03	14.06	
2	OX300.4-2	开关安装板	1	Q235A/3.0×30	0.17	0.17	
1	OX300.4-1	开关架弯板	1	Q235A/5.0	0.66	0.66	
序号	代 号	名 称	数量	材料说明	重量	总重	备注

						宁波奥德普电梯部件有限公司		
标记	处数	分 区	文件更改号	签 名	年月日			
设 计			标准化			阶段标记	重量	比例
校 对							1.22	1:2
审 核						OX300.4		
工 艺			批 准					
						物料编号:		

物料编码	标识标记	颜色	识别号	物料编码	标识标记	颜色	识别号
40000087	中文	RAL6005本色	ZL01	40000088	英文	RAL6005本色	YL01
40000089	中文	RAL7037灰色	ZL02	40000090	英文	RAL7037灰色	YL02
40000096	中文	RAL5015蓝色	ZL03	40000097	英文	RAL5015蓝色	YL03

借(通)用件登记
旧底图总号
底图总号
签 字
日 期