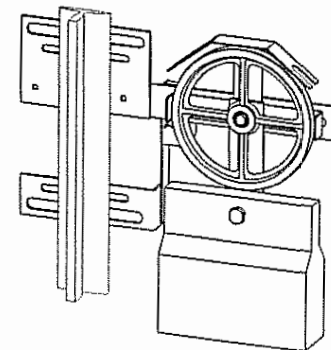
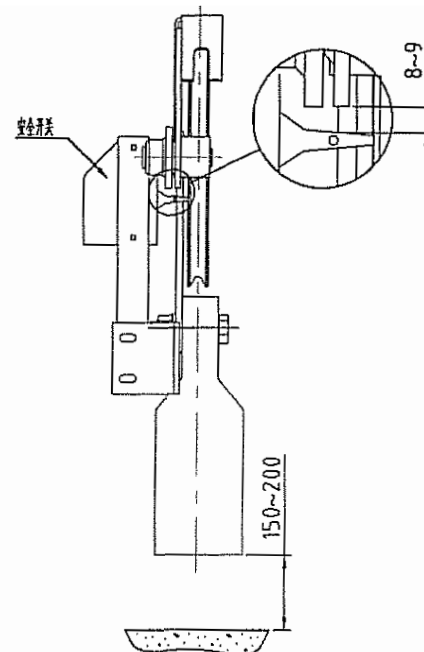
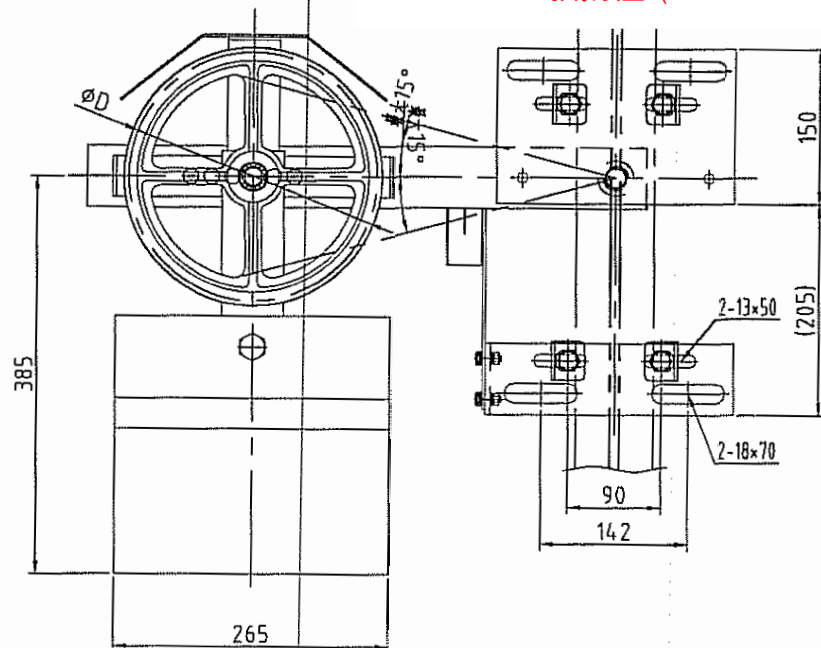


1	2	3	4	5	6	7	8
线性尺寸	0.5-6	>6-30	>30-120	>120-400	>400-1000	>1000-2000	>2000-4000
线性公差	±0.1	±0.2	±0.3	±0.5	±0.8	±1.2	±2
半径/高度尺寸	0.5-3	>3-6	>6-30	>30	短边尺寸	≤10	>10-50
倒圆/倒角公差	±0.2	±0.5	±1	±2	角度公差	±1°	±30'
						>50-120	>120-400
						±20'	±10'
							±5'

80011285 OX-300U张紧装置 (240-135-230-45 黄色防护罩) 240-8 重晶石30kg RAL6005本色 全英文 巨立电梯 P1-2



技术要求:

- 1.此图为准,发运状态;
- 2.保证连接杆与水平面夹角大于15度(向下倾斜),安全开关需动作;
- 3.本图按奥的斯 OX-300U绘制,同样适用于其他厂家的同等张紧装置;
- 4.本图为右置横纵系统,本图反向为左置横纵系统。

参数表				
代号	重块质量	钢丝绳直径	绳轮直径ΦD	使用范围
YFV26510A01	30kg	Φ8	Φ240	用于T89
YFV26510A02		Φ8	Φ240	用于T89
FV26510A03		Φ8	Φ240	用于T127

2	YFV26510A02	零件		本图反向,右置横纵系统
1	YFV26510A01	零件		本图,右置横纵系统
序号	代号	材料	重量	说明
D				
C				
B				
A				
版本	标记	通知号	签名	日期
设计				
校对				
标准化				
审批				
更改内容及原因				
比例 1:5 图幅 A3				
共 1 页 第 1 页				
张紧装置				YFV26510A

物料编码说明:
编码构成: 零件代码.设备号
编码示例: Y2651001/02.18G00975-978

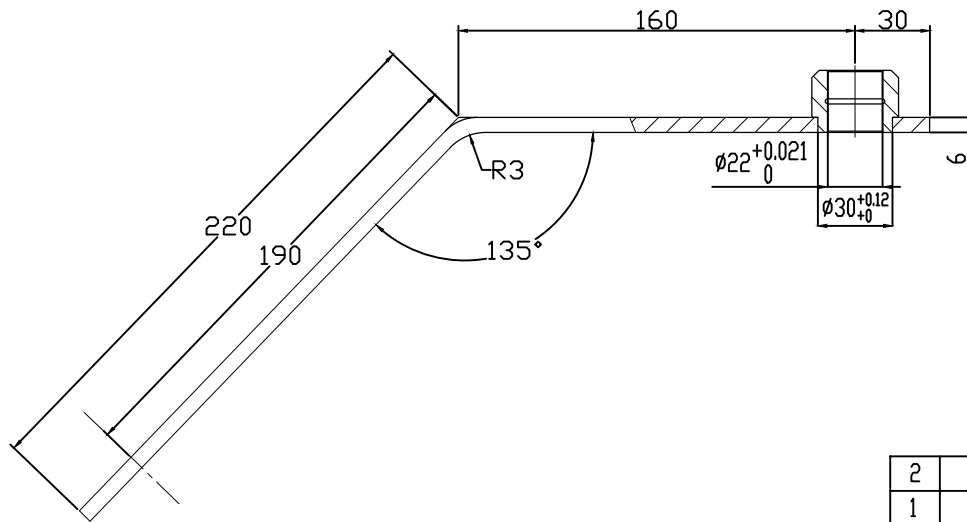
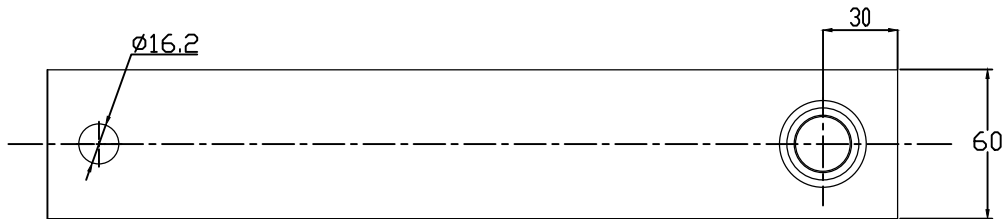
临时用图

苏州巨立电梯有限公司

OX300.2

基本尺寸	0~6	6~30	30~120	120~400	400~1000	1000~2000	2000~4000
公差	0.1	0.2	0.3	0.5	0.8	1.2	2.0

80011285 OX-300U张紧装置 (240-135-230-45 黄色防护罩) 240-8 重晶石30kg RAL6005本色 全英文 巨立电梯 P2



技术说明
1.本件采用电焊连接,焊接高度为3mm,要求焊接表面平整无漏焊及虚焊现象;
2.焊接后清理焊渣,表面喷涂色漆,颜色按公司标准,特殊按指令;
3.喷涂后,在装配前需对Φ22摇杆轴套孔作铰孔处理,确保尺寸要求。

2	OX300.2-2	摇杆轴套	1	20#/Φ35	0.10	0.1	
1	OX300.2-1	摇杆板件	1	Q235A/6.0	1.27	1.27	
序号	代号	名称	数量	材料说明	重量	总重	备注
标记	处数	分区	文件更改号	签名	年、月、日		
设计			标准化			阶段标记	重量
校对							比例
审核							
工艺			批准			共 1 张	第 1 张

宁波奥德普电梯部件有限公司

摇杆组件

OX300.2

借(通)用件登记

旧底图总号

底图总号

签字

日期