

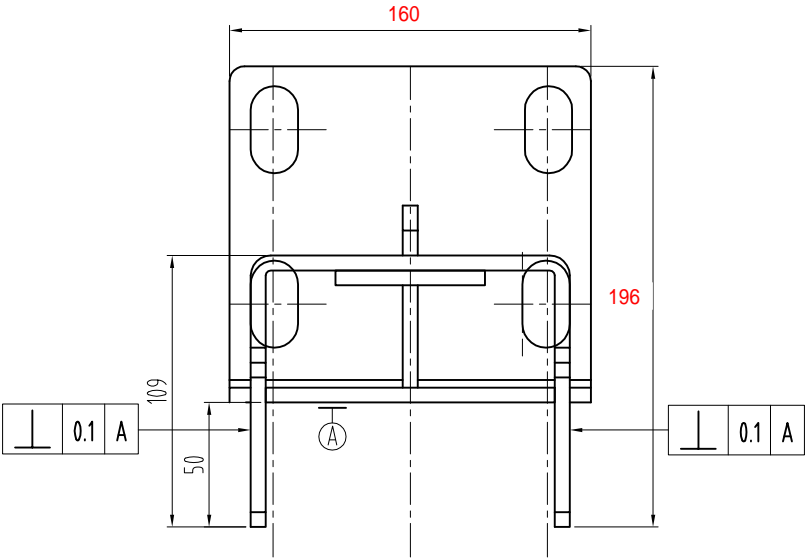
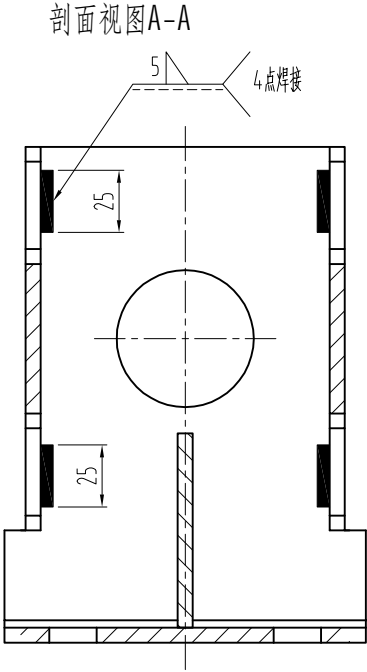
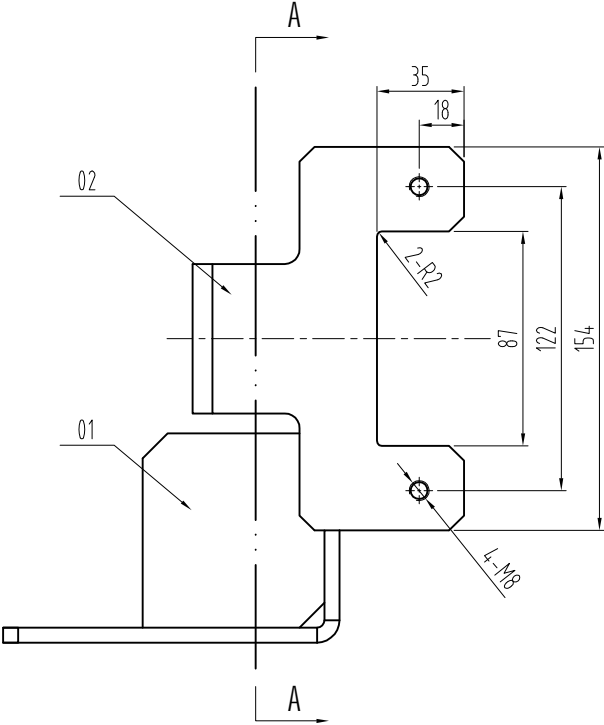
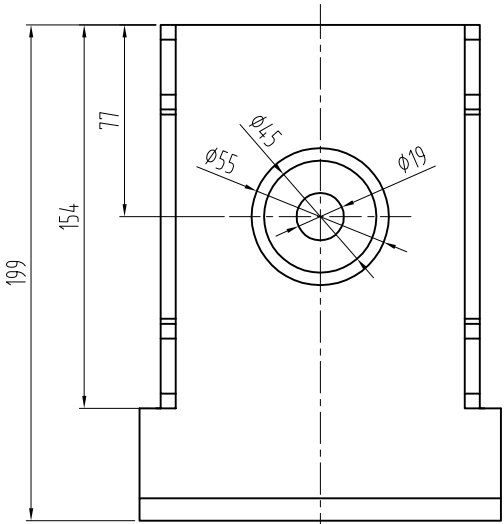
### 技术说明:

1. 适用速度 $\leq 2.0\text{m/s}$ ;
2. 额定载荷 $\leq 1600\text{kg}$ ;
2. 正向压力 $\leq 1900\text{N}$ , 侧向压力 $\leq 1400\text{N}$ ;
4. 匹配导轨 $T=16\text{mm}$ ;
5. 匹配OX-310FA-1免加油靴衬;
6. 表面喷涂RAL7037灰色色漆, 其他颜色按生产指令。

注: 本件按杭州西奥要求设计, 在310FA基础上, 修改导轨座, 替换为含油靴衬, 并将两侧螺栓改为西奥装配方式(M8×60螺栓组件)。

FB-XOA2685ACF006-SWD76728

						宁波奥德普电梯部件有限公司 NINGBO AODEPU ELEVATOR COMPONENTS CO., LTD.		
						总装图		导靴
标记	处数	分区	更改文件号	签名	年、月、日	阶段	标记	重量
设计	周正	20210225	标准化					比例
审核								1:2
工艺						共 2 张	第 2 页	OX-310FAY



技术说明:  
1、焊接后去除焊渣, 不可出现漏焊、焊穿等缺陷;  
2、焊接后喷漆, 颜色为灰色;

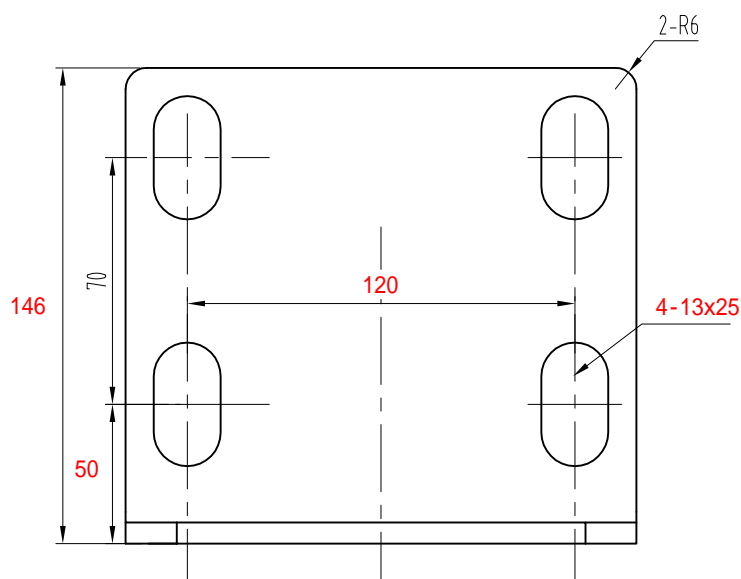
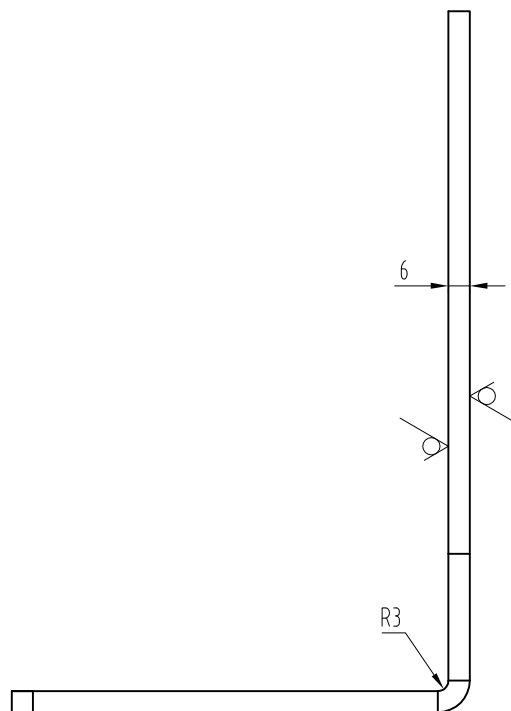
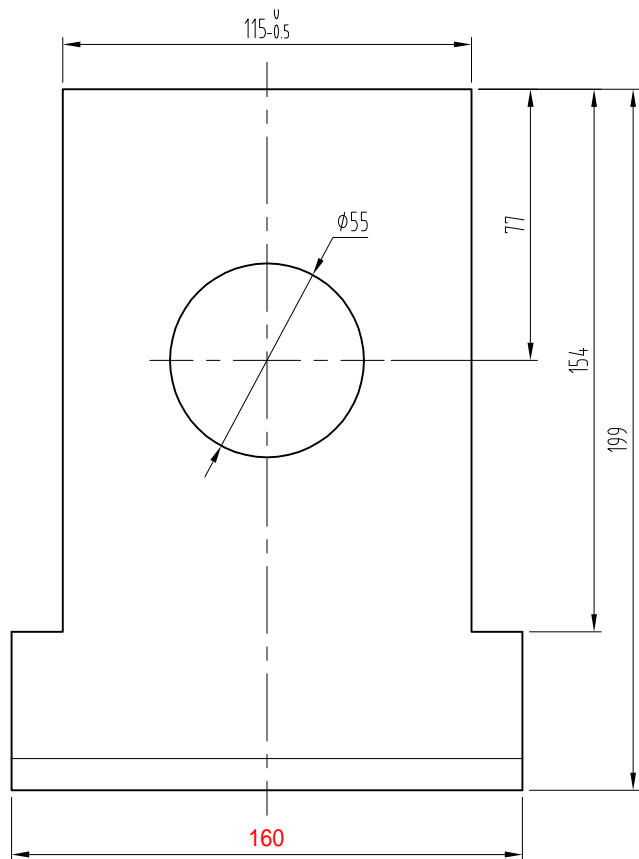
2	OX-310FA.1.2	后挡板组件	1	组件			
1	OX-310FA.1.1	底板焊接组件	1	组件			
序号	图号	名称	数量	材料	单计重量	总计重量	备注
标记	处数	分区	更改文件号	签名	年、月、日	组合件	
设计	舒佳乐	2020.05.07	标准化				
审核						阶段标记	重量
工艺			批准			比例	
						1:2	
						共1张	第1页

宁波奥德普电梯部件有限公司  
NINGBO AODEPU ELEVATOR COMPONENTS CO.,LTD.

导靴底座组件  
OX-310FA.1  
(怡达售后)

80011275 OX-310FAY导靴(76.70.120 镀彩锌) 16mm RAL7037灰色 中英文 杭州西奥 P3

其余  $\sqrt{12.5}$



技术说明:

- 1、零件表面无毛刺、开裂等现象;
- 2、未注明公差按GB/T1184-K、GB/T1804-m执行;

						 宁波奥德普电梯部件有限公司 NINGBO AODEPU ELEVATOR COMPONENTS CO.,LTD.		
						Q235A/6.0		
标记	处数	分区	更改文件号	签名	年、月、日	阶段标记 重量 比例		
设计	舒佳乐	2020.05.07	标准化					
审核						1:2		
工艺			批准			共 1 张 第 1 页		
						安装底板 OX-310FA.1.1-1 (怡达售后)		