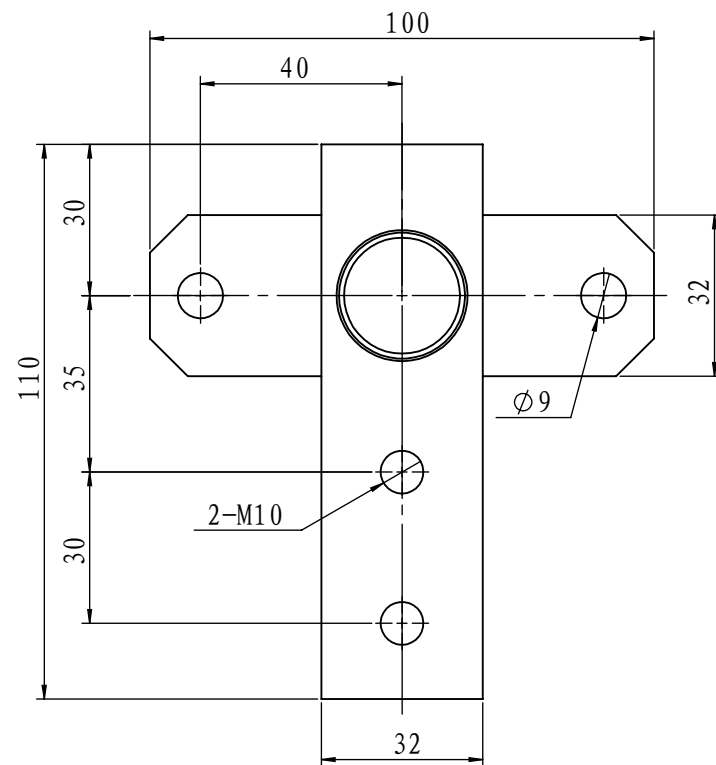
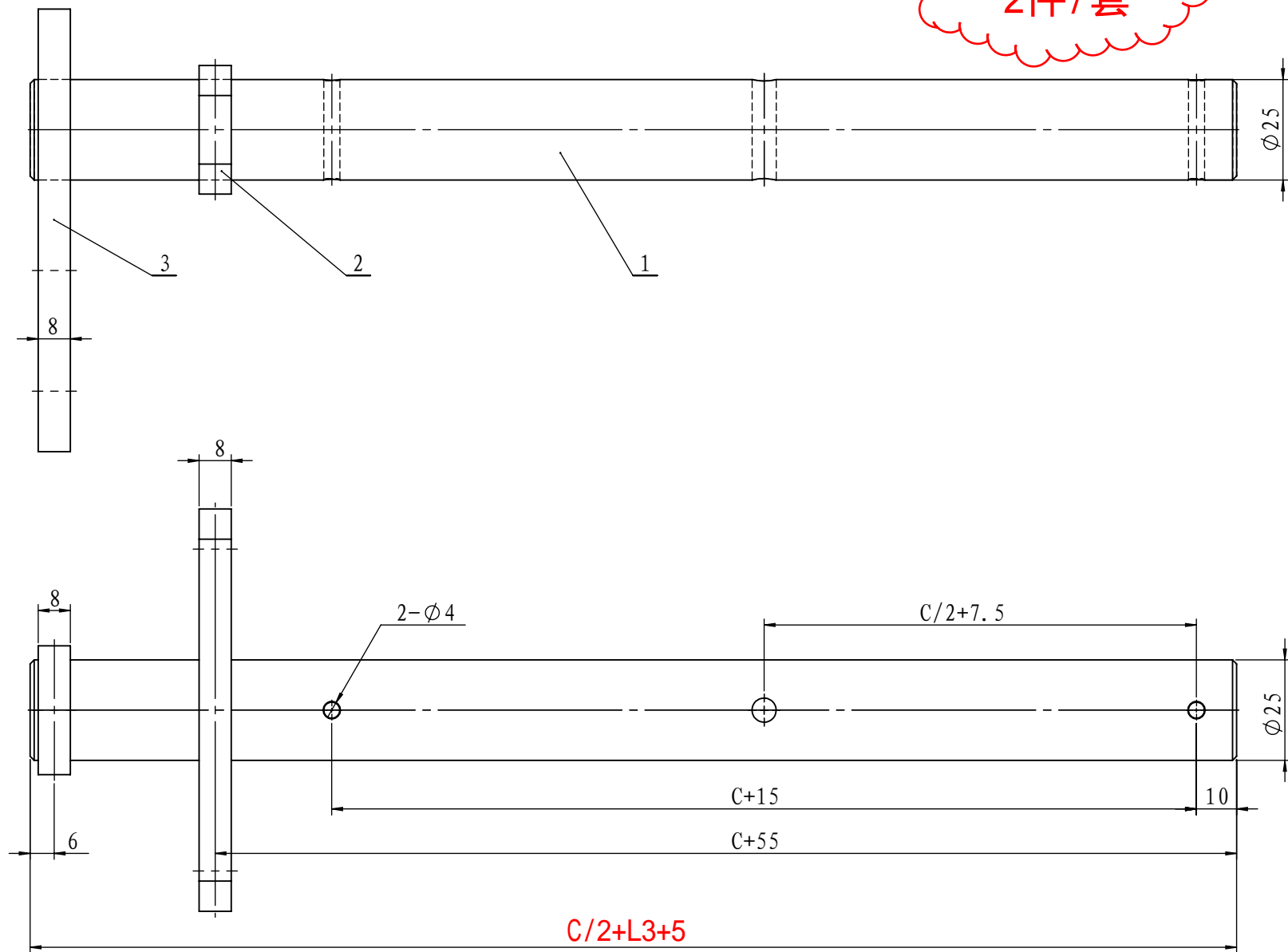


2件/套



技术说明:

1. 本件采用电焊连接;
2. 焊接要求平整牢固;
3. 本件完成后表面镀锌处理。

借(通)用件登记								
旧底图总号								
底图总号								
签 字								
日 期								

3	0X188BT. 1-3	拉手安装板	1	Q235A/8.0	0.18	0.18	
2	0X188BT. 1-2	联动曲柄	1	Q235A/8.0	0.15	0.15	
1	0X188BT. 1-1	主轴	1	Q235A	1.14	1.14	
序号	代 号	名 称	数量	材料说明	重量	总重	备注

						宁波奥德普电梯部件有限公司		
标记	处数	分 区	文件更改号	签 名	年、月、日	<div>联动组件</div> <div>0X188BT. 1</div>		
设 计			标准化					
校 对								
审 核								
工 艺			批 准			共 1 张	第 1 张	