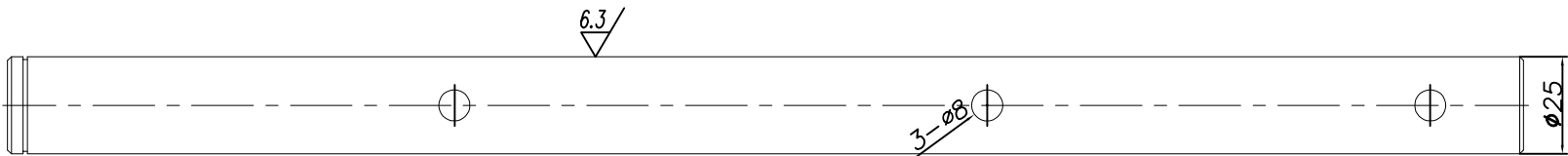


							宁波奥德普电梯部件有限公司		
标记	处数	分	区	文件更改叠	名	年月日			
设计				标准化			阶段标记	重量	比例
校对								14.70	1:5
审核									
工艺				批准			共	张	第 张

OX188T.1-4

Technical drawing of a stepped shaft (Figure 1.10). The shaft has a total length of 315 mm. It consists of three main sections: a left section with a diameter of 1.1 mm and a length of 109 mm, a middle section with a diameter of 4 mm and a length of 130 mm, and a right section with a diameter of 184 mm and a length of 184 mm. The drawing shows the shaft in a perspective view with a dashed line indicating the internal structure.



1. 边角去毛刺, 未注明倒角为 $0.5 \sim 1 \times 45^\circ$;
2. 表面镀锌处理;
3. 完成后摆放注意弯曲变形及表面挤压不平等缺陷;
4. 图中各参数根据指令确定, 注轴杆上的销孔根据指令确定。

借(通)用件登记 旧底图总号	底图总号
签 字	
日 期	

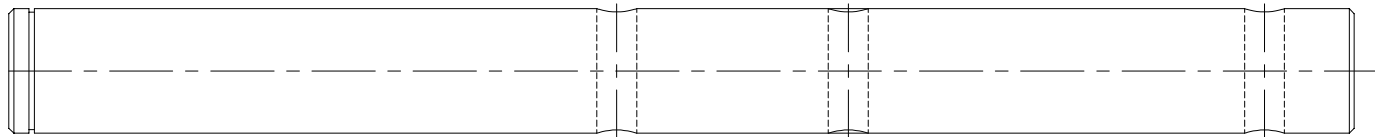
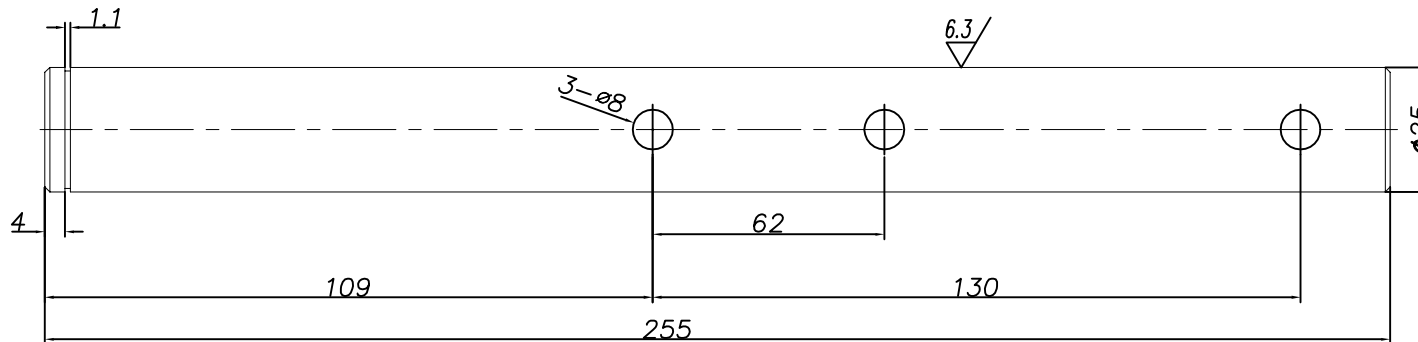
						Q235A	宁波奥德普电梯部件有限公司		
							长轴杆		
标记	处数	分 区	文件更改	登 名	年月日				
设 计			标准化						
校 对									阶段标记
审 核							1.46	4:5	
工 艺			批 准			版本:			
							0X188T.1-4		

GB/T 1804-

线性尺寸	0~6	6~30	30~120	120~400	400~1000	1000~2000	2000~4000	半径/高度尺寸	>3-6	>6-30	>30	短边尺寸	≤10	>10-50	>50-120	>120-400	>400
线性公差	±0.1	±0.2	±0.3	±0.5	±0.8	±1.2	±2.0	倒圆/倒角公差	±0.5	±1.0	±2.0	角度公差	±1°	±30'	±20'	±10'	±5'

80011222 0X-188T安全联动机构 DBG=2440 C=200 L3=200 中英文 广东西子 P3

6.3



技术说明

1. 边角去毛刺, 未注明倒角为 $0.5 \sim 1 \times 45^\circ$;
2. 表面镀锌处理;
3. 完成后摆放注意弯曲变形及表面挤压不平等缺陷;
4. 图中各参数根据指令确定, 注轴杆上的销孔根据指令确定。

借(通)用件登记
旧底图总号
底图总号

簽 字

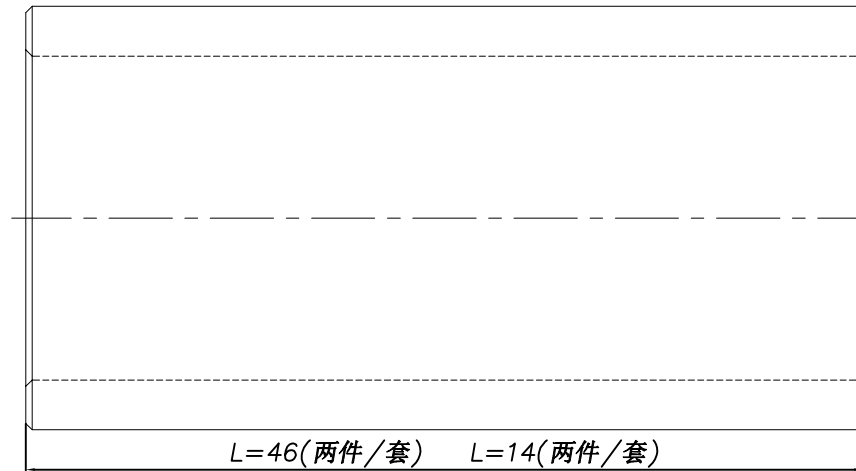
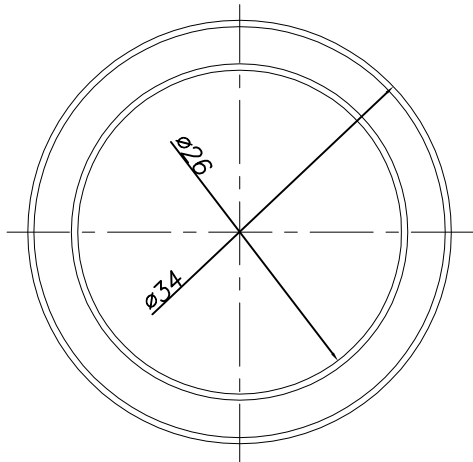
日期

							Q235A	宁波奥德普电梯部件有限公司		
标记	处数	分 区	文件更改	变更 名	年 月 日			短轴杆		
设计			标准化			阶段标记	重量			
校对									0X188T.2-1	
审核								1.25		1:1
工艺			批准			版本:				

GB/T 1804-

线性尺寸	0~6	6~30	30~120	120~400	400~1000	1000~2000	2000~4000	半径/高度尺寸	>3-6	>6-30	>30	短边尺寸	≤10	>10-50	>50-120	>120-400	>400
线性公差	±0.1	±0.2	±0.3	±0.5	±0.8	±1.2	±2.0	倒圆/倒角公差	±0.5	±1.0	±2.0	角度公差	±1°	±30'	±20'	±10'	±5'

6.3



技术说明

1. 边角去毛刺, 未注明倒角为 $0.5 \sim 1.0 \times 45^\circ$;
2. 图中衬套长度根据指令确定;
3. 表面镀锌处理。

日期

						20#	宁波奥德普电梯部件有限公司		
							衬套		
标记	处数	分 区	文件更改	登 名	年月日		阶段标记	重量	比例
设 计			标准化						
校 对									
审 核							0.03	5:2	
工 艺			批 准			版本:			
						OX-188T.1-5			