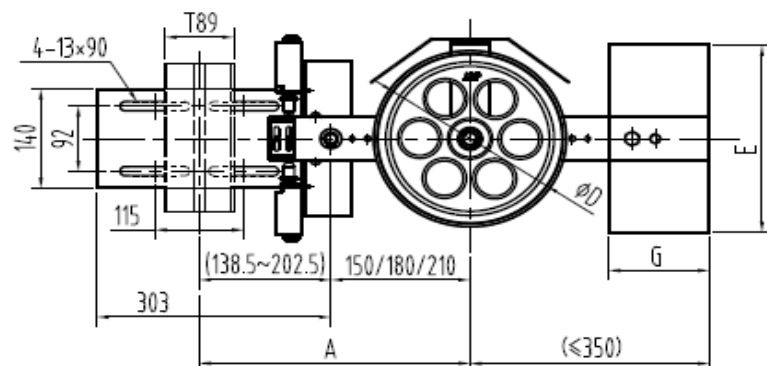
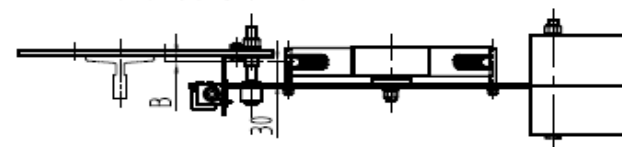


图号 DWGNO	002-X0
-------------	--------

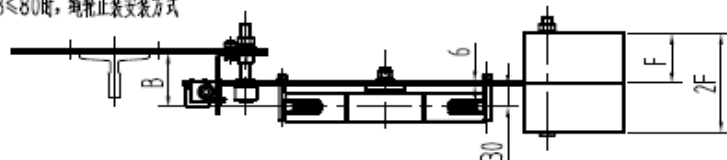


20≤B≤45时,将绳轮安装在摇杆另外一侧



绳轮组件图号	品番	绳轮节径 ΦD	钢丝绳公称 直径	配重质量	A	B
OX-300,2,2	G01	Φ200	Φ6	12KG/16KG	300~400	50~80(正装)
	G02	Φ240	Φ6	12KG/16KG		20~45(反装)
	G03		Φ8	24KG		

50≤B≤80时,绳轮正装安装方式



技术要求:

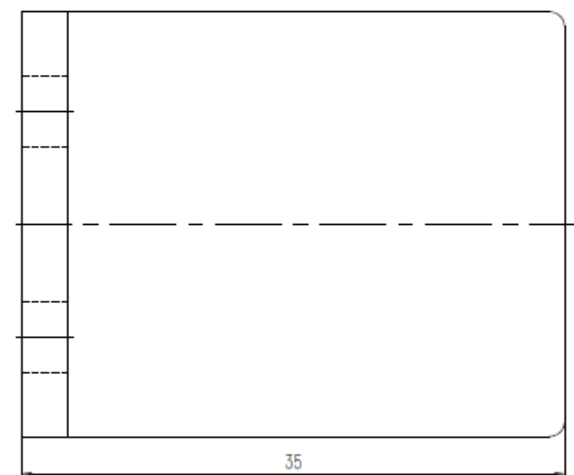
- 1、件1和件2装配后转动灵活无卡阻。件2和件3装后牢固无松动；
- 2、参数A常规允许调整范围为300~400（该值按配用T89导轨时计算，其余值时该范围会略有变小，该参数A≥290mm）；
- 3、配重的使用根据指令要求，标配为16KG重晶石，更多配重见参数明细表；
- 4、未注尺寸详见参数明细表。
- 5、本装置为双开关布置，可以在绳轮降低或者升高到一定高度时触发开关动作。

烤漆颜色明细表

配重图号	品番	配重质量	配重材质	使用数量	E	F	G	适应状态
OX-200-1	G01	12KG	铸铁	2	210	260	85	≤50m
	G02	16KG		2	250	275	105	50~100m
	G03	12KG	重晶石	1	265	85	170	≤50m
	G04	16KG		2	265	70	130	50~100m
	G03	24KG		2	265	85	170	50~100m

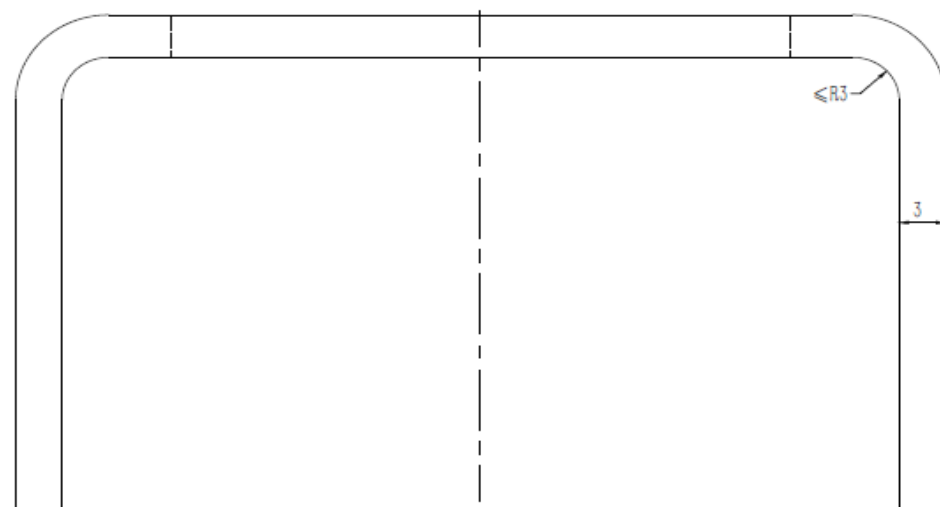
L番	烤漆颜色
L01	本色 (邮电绿)
L02	奥的斯兰
L03	灰色

[illegible]

0X300A.3-2

技术说明

1. 边角去毛刺, 未注明圆角为R1。
2. 表面镀锌或喷涂色漆处理, 颜色按公司标准, 特殊按指令。



						Q235A/3.0				宁波奥德普电梯部件有限公司	
标记	处数	分 区	文件更改号	签 名	年、月、日					开关打板	
设 计			标准化			阶段标记		重量	比例		
校 对									0.04	3:1	OX300A.3-2
审 核											
工 艺			批 准			共 张 第 张					