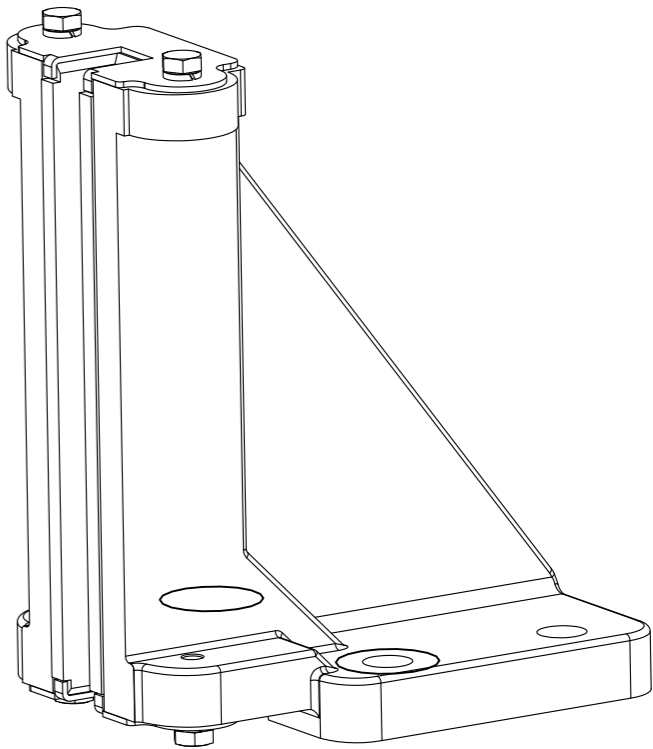
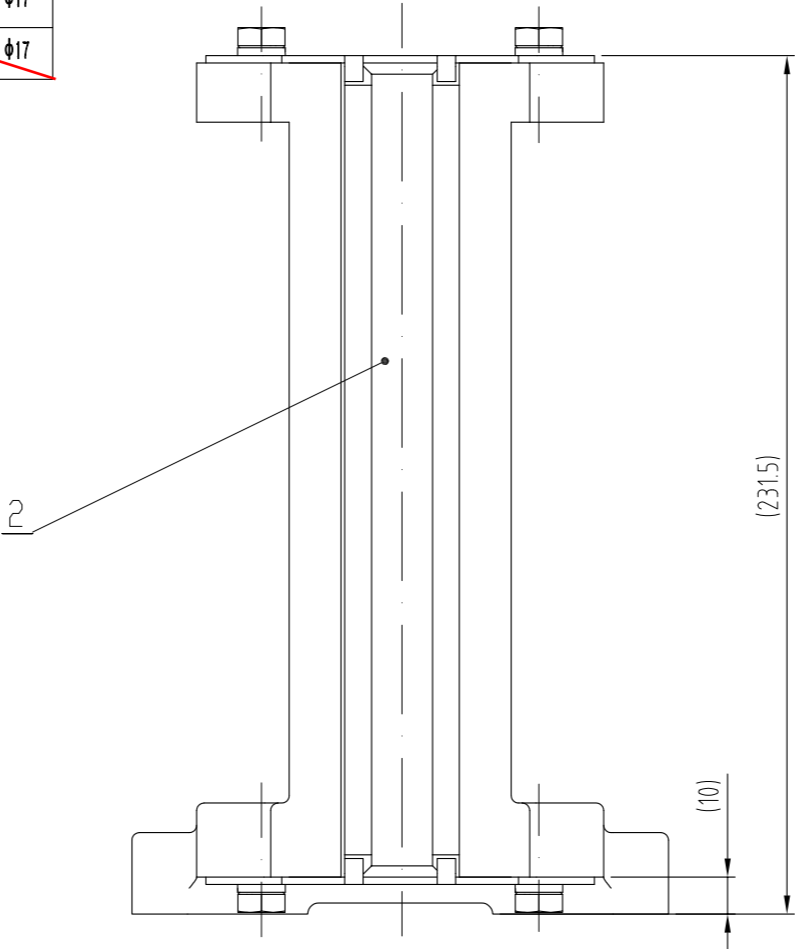
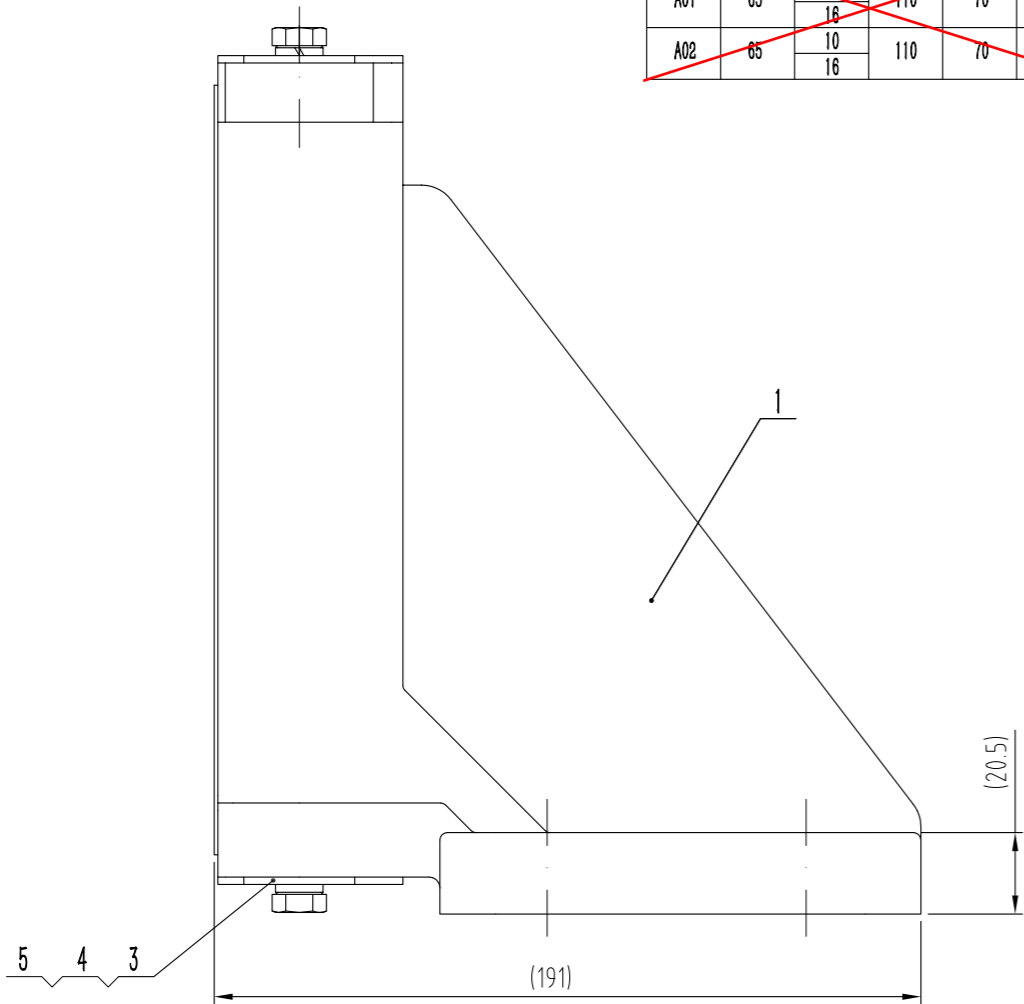


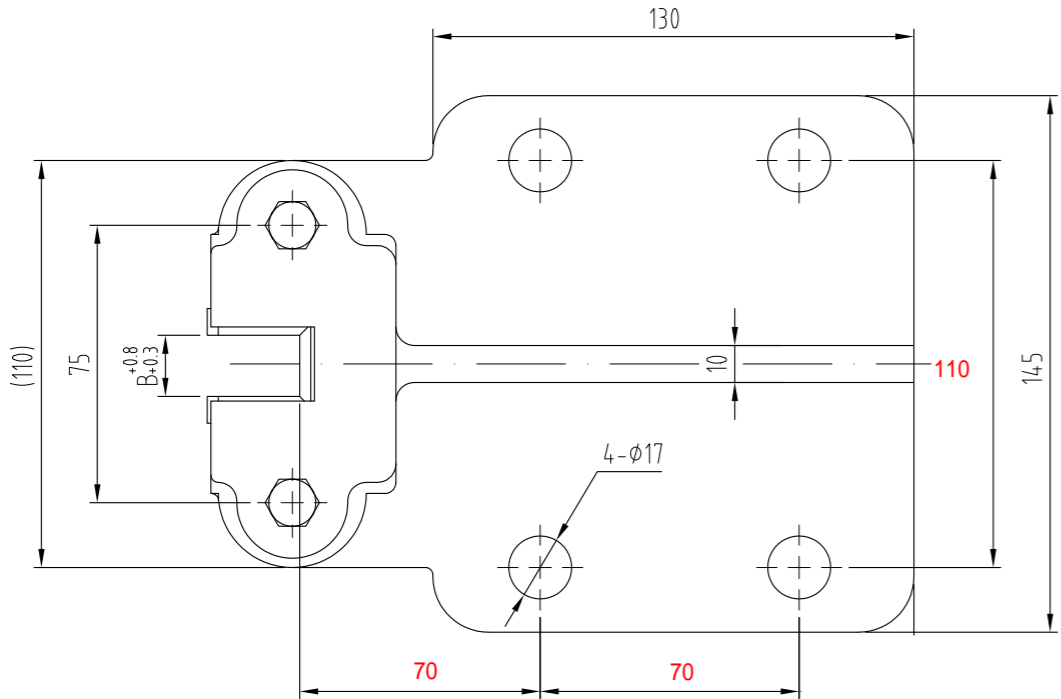
80011195 OX-02导靴(70 388) 16mm 中英文 杭州新马

型号	A	B	C	D	安装孔
A01	63	10	110	70	Φ17
		16			
A02	65	10	110	70	Φ17
		16			



技术说明:

- 1、本件装配后要求靴衬无窜动或晃动现象；
- 2、靴衬槽口B根据导轨规格确定，生产时注意确定该参数要求，我司提够匹配导轨规格有10、16等；
- 3、本件适合用于额定载重≤3T，额定速度≤1.0m/s；



5	GB/T 93	弹性垫圈8	4			
4	GB/T 5783	螺栓M8×20	4			
3	OX02-2	靴衬卡板	2	Q235A/1.5		
2	OX-450P	靴衬	1	尼龙		
1	OX02-1	导靴座	1	HT200		
序号	图 号	名 称	数量	材 料	单计重量	总计重量备注

							A●EPU® 宁波奥德普电梯部件有限公司			
							NINGBO AODEPU ELEVATOR COMPONENTS CO.,LTD.			
							总装图			导靴
标记	处数	分区	更改文件号	签名	年、月、日		阶 段 标 记	重 量	比 例	
设 计			标准化						1:2	OX02
审 核										
工 艺			批 准				共 张	第 页		