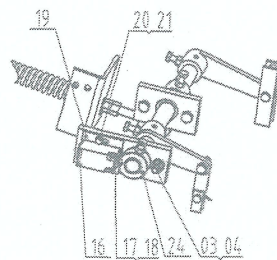
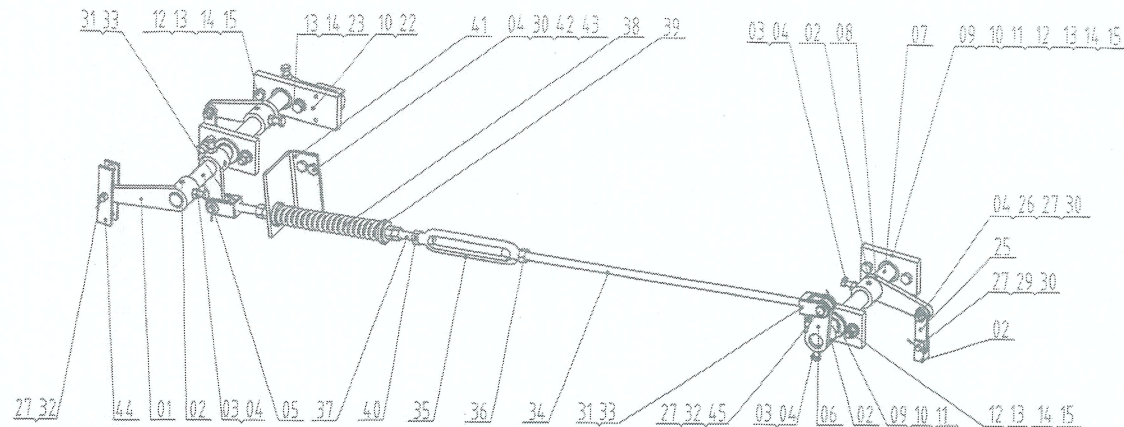


图号	LN454003		型号	OX-210BTX		品群		
序号	名称	材料编码 零部件编码	品/群	L番	材料牌号 零部件规格	净重	单位	数量
01	提拉摆臂	OX-210BTX-18	G03					1 1
02	弹性圆头销8x40							5 5
03	六角螺栓M8x25				GB/T5783			6 8
04	六角螺母M8				GB/T6170			10 10
05	长轴销	OX-210BTX-17	G03					1
	长轴销(对穿)	OX-210BTX-17	G04					1
06	提拉摆臂	OX-210BTX-18	G01					2 2
07	短轴销	OX-210BTX-16	G02					1 1
08	提拉摆臂	OX-210BTX-18	G02					2 2
09	轴用卡簧23							3 3
10	塑料轴套	OX-210BT-3						4 4
11	轴衬固定板	OXx210BT-6	G02					3 3
12	六角头螺栓M10x30				GB/T5783			7 7
13	平垫圈10				GB/T95			18 18
14	弹垫圈10				GB/T93			8 8
15	六角头螺母				GB/T196			7 7
16	开关	ETO TS236-11Z						1 1
17	十字盘头螺钉M4x25							2 2
18	平垫圈4				GB/T95			2 2
19	开关固定板	OX-210BTX-8	G02					1 1
20	十字盘头螺钉M6x12							2 2
21	平垫圈6				GB/T95			2 2
22	开关安装板原板	OX-210BTX-7	G02					1 1
23	六角螺栓M10x20				GB/T5783			1 1
24	V口槽开关轴套	OX-210BT-9						1 1
25	提拉连接板	OX-210BTX-4						2 2
26	螺线提拉连接板	OX-210BTX-2						2 2
27	开口销2.5x32							10 10
28	提拉杆连接头	OX-210BTX-5						2 2
29	连接嘴	OX-210BT-19						2 2
30	平垫圈8				GB/T95			8 8
31	螺线连接头	OX-210BT-10						2 2
32	连接嘴	OX-210BT-20						3 3
33	弹性圆头销Lx10							2 2
34	螺杆	OX-210BTX-14						1 1
35	花兰M12x200							1 1
36	六角螺母M12(无牙)							1 1
37	双头螺杆	OX-210BT-13						1 1
38	弹簧	OX-210BT-15			GB/T93			1 1
39	弹垫圈	OX-210BT-11						2 2
40	六角螺母M12				GB/T6170			5 5
41	弹垫圈	OX-210BTX-12	G02					1 1
42	六角螺栓M8x20				GB/T5783			2 2
43	弹垫圈8				GB/T93			3 3
44	提拉连接板	OX-210BT-1						1 1
45	平垫圈12				GB/T95			8 8

80011161 OX-210BTX联动机构(左置) DBG见备注 C=168 L3=260 中英文 宁波力隆 P1-5



力隆序号	L值	作业型	导轨间距BG(T)	A1L	B1L	导轨净宽AA	提拉杆位置	备注
LN454003G01.01	838	A	680	213	700			
LN454003G01.02	908	B	750	283	770			
LN454003G01.03	938	C	780	313	800			
LN454003G01.04	1018	D	860	393	880			
LN454003G01.05	1088	E	930	463	950			
LN454003G01.06	1138	F	980	513	1000			
LN454003G01.07	1188	G	1030	563	1050			
LN454003G01.08	1238	H	1080	613	1100			
LN454003G01.09	1288	I	1130	663	1150			
LN454003G01.10	1338	J	1180	713	1200			
LN454003G01.11	1388	K	1230	763	1250			
LN454003G01.12	1438	L	1280	813	1300			
LN454003G02.01	838	A	680	213	700			
LN454003G02.02	908	B	750	283	770			
LN454003G02.03	938	C	780	313	800			
LN454003G02.04	1018	D	860	393	880			
LN454003G02.05	1088	E	930	463	950			
LN454003G02.06	1138	F	980	513	1000			
LN454003G02.07	1188	G	1030	563	1050			
LN454003G02.08	1238	H	1080	613	1100			
LN454003G02.09	1288	I	1130	663	1150			
LN454003G02.10	1338	J	1180	713	1200			
LN454003G02.11	1388	K	1230	763	1250			
LN454003G02.12	1438	L	1280	813	1300			

外 购
0J00073
受 控

非 标
2010-12-15
文 控

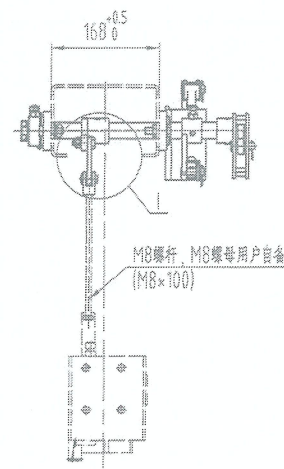
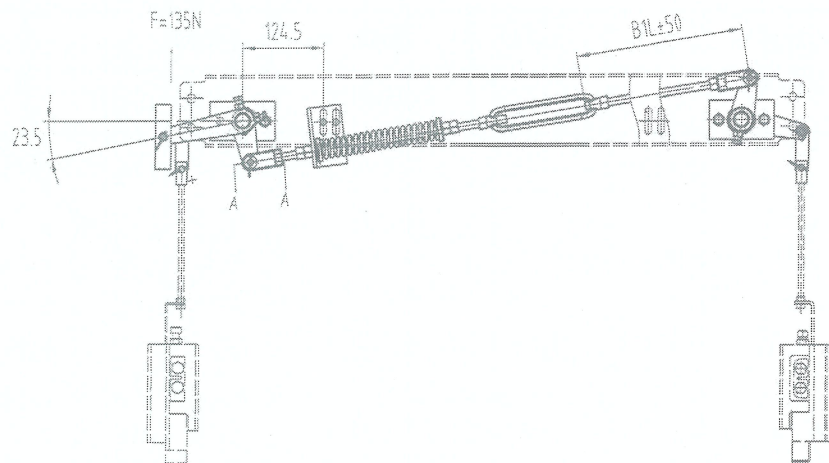
非标编码:
LN454003G01.91-F1
BG=988
AA=850
B1L=363

标记 处数 分区 更改文件号 签字 日期
设计 叶成建 02.12.12 工艺 叶成建 2012.12.12
校对 叶成建 02.12.12 标准 叶成建 2012.12.12
审核 叶成建 02.12.12 批准 叶成建 2012.12.12

提拉杆位于A(1RB)、4(RF)
提拉杆位于B(1RB)、3(RF)
品名
LILONG
Art in Motion
品目
128
联动机构
LN454003
原图号

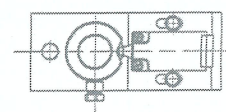
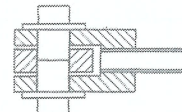
共2页 第1页

80011161 OX-210BTX联动机构(左置) DBG见备注 C=168 L3=260 中英文 宁波力隆 P2

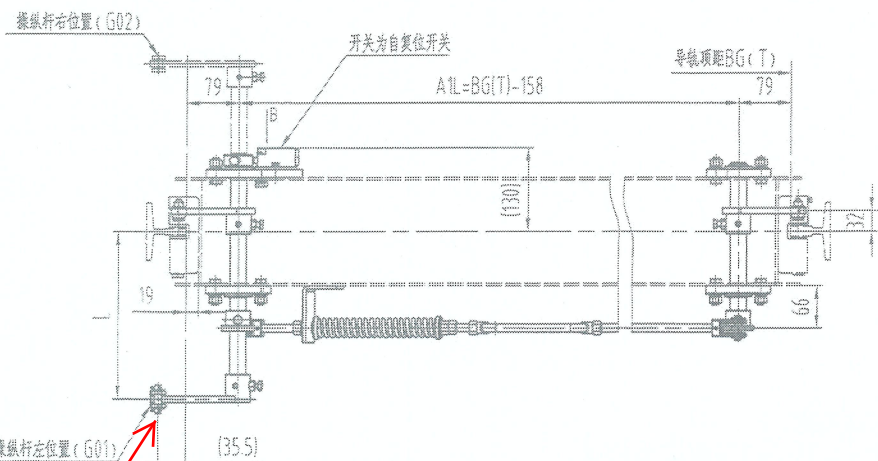
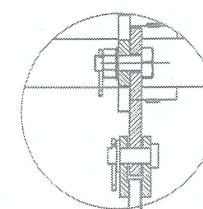


截面 A-A
1:2

B向放大
1:4



1:2



左置, 提拉点

外 购
0J00074
受 控



技术要求:

- 1 本安全制动装置分为操纵杆左位置和操纵杆右位置两种方式, 本图为操纵杆左位置。适用于额定速度 $V=0.25\sim1.50\text{m/s}$, 总容许质量 $(P+Q)=600\sim2000\text{kg}$, 导轨宽度10mm的电梯。
- 2 本图不包含安全钳、导轨。

						LILONG Art in Motion			品 目 128
						联动机构			
标 记	处 数	分 区	更改文件号	签 字	日 期	版 次	20		LN454003
设 计	柳 亮	20.12.12	工 艺	李 俊	20.12.12	绘 图 视 角	比 例	1:8	
校 对	叶 斌	20.12.12	标 审	李 俊	20.12.12	共 2 页	第 2 页	原 图 号	
审 核	李 俊	20.12.12	准 准	李 俊	20.12.12				

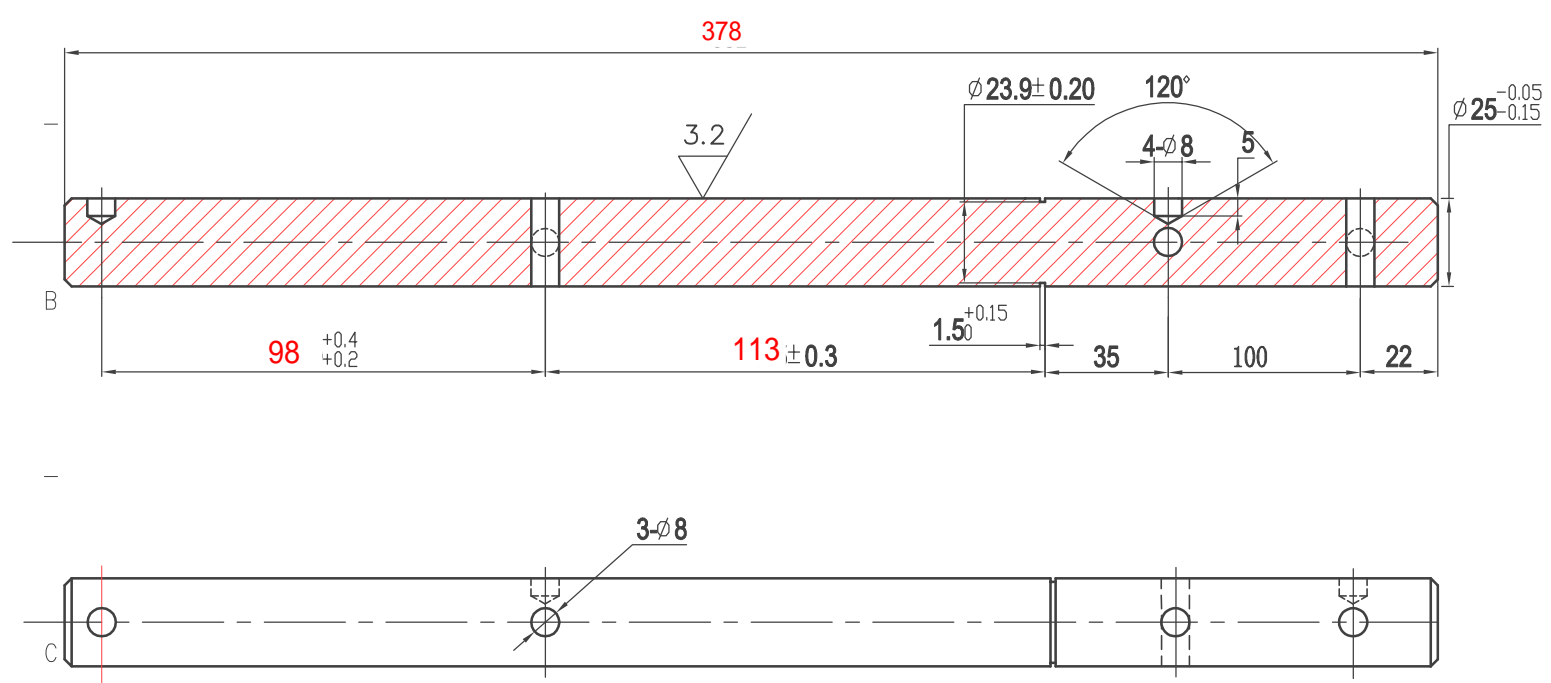
侧 图
查 号
底 图 号
签 字
三 期

6 格式1

6 第 页

图号 DWGNO	(号) 11-X0															变更	品号 ITEM	所要数 REQD PER SET
序号 ITEM	品 名 DESCRIPTION	变更	DEF	部件代号 MATERIAL CODE	品/群 ITEM	L番	材料代号-材料规格 MATERIAL	单位	切 断	购 入	加 工 涂装	涂装 以外	热处理 HTTR				-00	
-01	长转轴			0X-210BT-17(左)	G01		Q235A- $\phi 25 \times 390$										-01	
-02	A长转轴			0X-210BT-17(左)	G02		Q235A- $\phi 25 \times 410$										-02	

其余 $\nabla 6.3$



80011161 0X-210BTX联动机构(左置) DBG见备注 C=168 L3=260 中英文 宁波力隆 P3

- 技术要求
1. 边角去毛刺, 未注倒角处 $2 \times 45^\circ$ 。
 2. 表面镀白锌, 锌层厚度不小于 $8 \mu m$ 。

用途	G01(L=240mm)	G02(L=260mm)
A	54mm	74mm
B	$390 \pm 0.8mm$	$410 \pm 0.8mm$

										常用			宁波奥德普电梯部件有限公司					
										核准 APPROVED	日期 DATE	2016. 03. 15	重量 WEIGHT	比例 SCALE	名称 TITLE	长转轴(左)		
										保留	李煜 6/30	制图 舒佳乐03/16		1:2				
										一次		设计 舒佳乐03/16				图号 DWGNO	0X-210BTX-17	版本 00
标记	处数	分区	签名	日期 DATE	更改内容 CHANGE	标记	处数	分区 PLACE	签名 GUANITY	日期 DATE	更改内容 CHANGE	审核 CHECKED	共	张	第	张		

