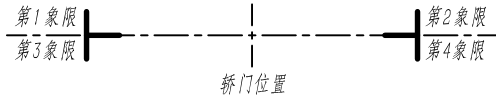
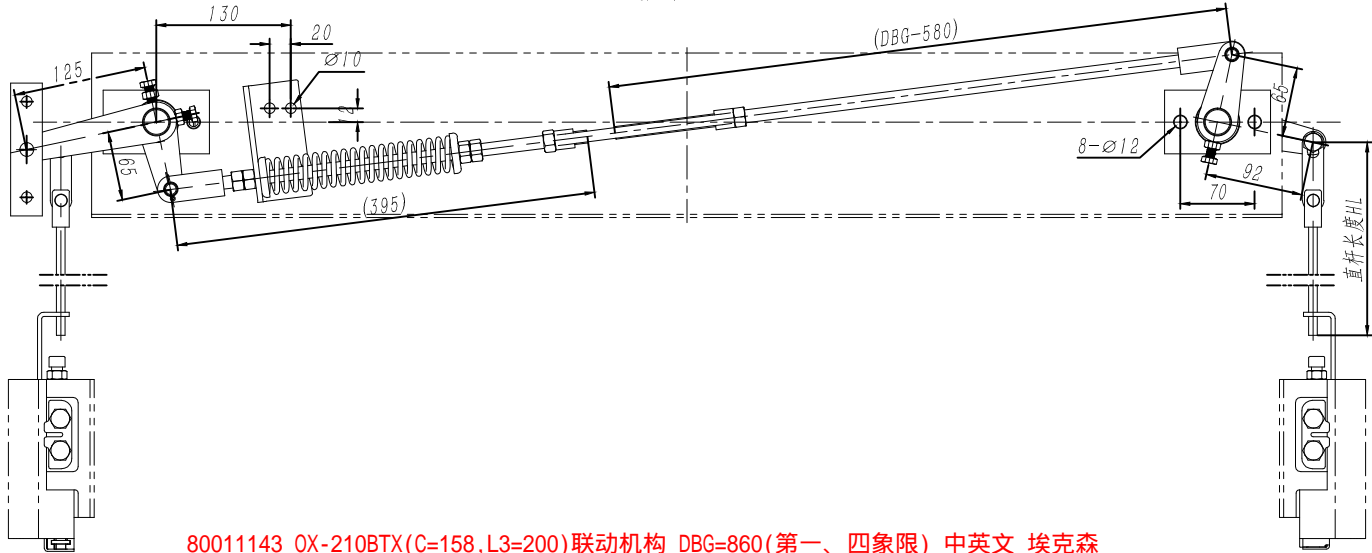


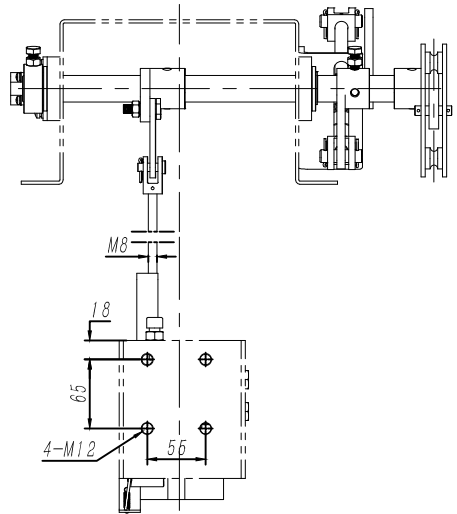
OX210BTX



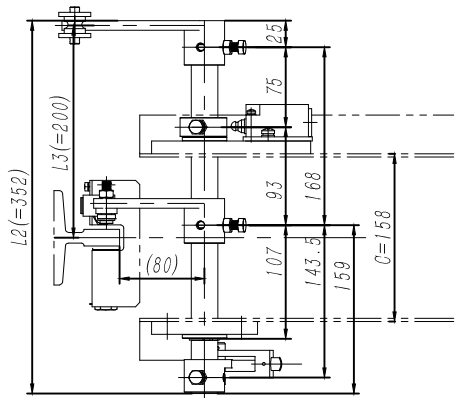
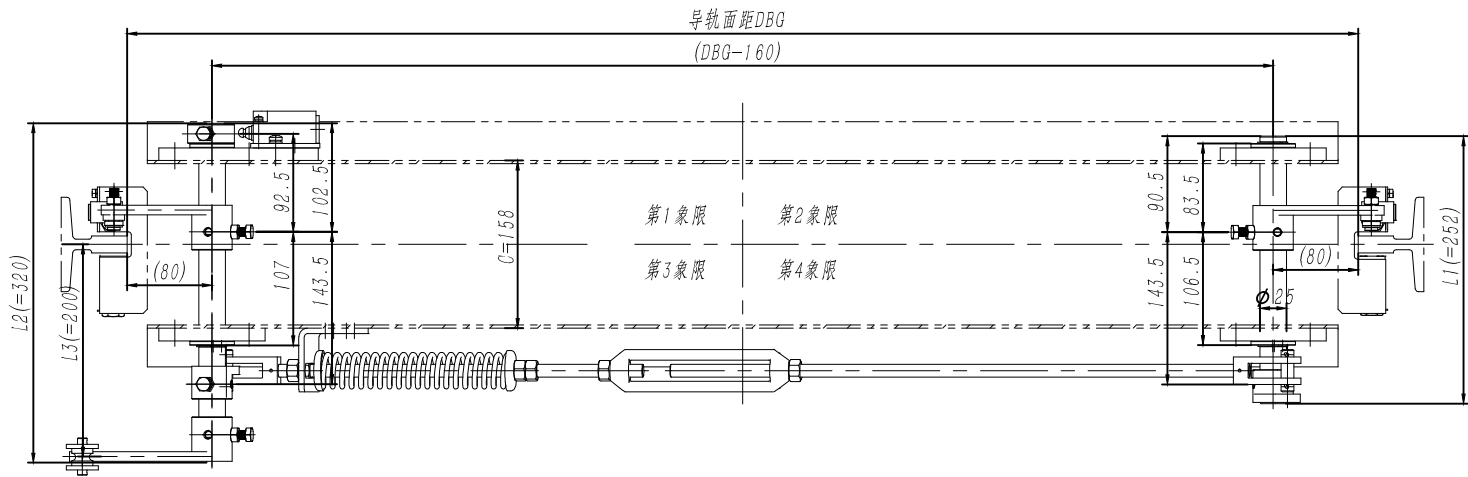
| 基本尺寸 | 0~6 | 6~30 | 30~120 | 120~400 | 400~1000 | 1000~2000 | 2000~4000 |
|------|-----|------|--------|---------|----------|-----------|-----------|
| 公差 | 0.1 | 0.2 | 0.3 | 0.5 | 0.8 | 1.2 | 2.0 |



80011143 OX-210BTX(C=158,L3=200)联动机构 DBG=860(第一、四象限) 中英文 埃克森



第1、4象限



技术说明

1. 本件为安全钳联动装置, 适用于安装在梁处, 为上提拉机构形式, 本图按第三象限形式绘制 (以提拉点位置确定), 主要配用OX-210B安全钳;
2. 本件中限速器操纵杆可根据限速器布置位置分为左、右置形式, 实际在使用时注意装配确定方向;
3. 本图中参数C为上梁固定联动轴的定位板平面的间距尺寸;
4. 长轴、短轴尺寸根据公式计算确定;
5. 实际装配使用时, 可根据具体状态调整位置, 限速器操纵杆可适当向下偏斜 $\leq 12^\circ$;
6. 本装置适用额定速度: 0.25~1.0m/s, 允许系统质量: 7500~1500kg.

| | | | | | | | | |
|----|----|----|-------|----|-------|---------------|-------|----------|
| | | | | | | 宁波奥德普电梯部件有限公司 | | |
| | | | | | | 单提拉机构 | | |
| 标记 | 处数 | 分区 | 文件更改号 | 签名 | 年、月、日 | 阶段标记 | 重量 | 比例 |
| 设计 | | | 标准化 | | | | 20.04 | 1:5 |
| 校对 | | | | | | | | |
| 审核 | | | | | | | | |
| 工艺 | | | 批准 | | | 共 1 张 | 第 1 张 | OX210BTX |