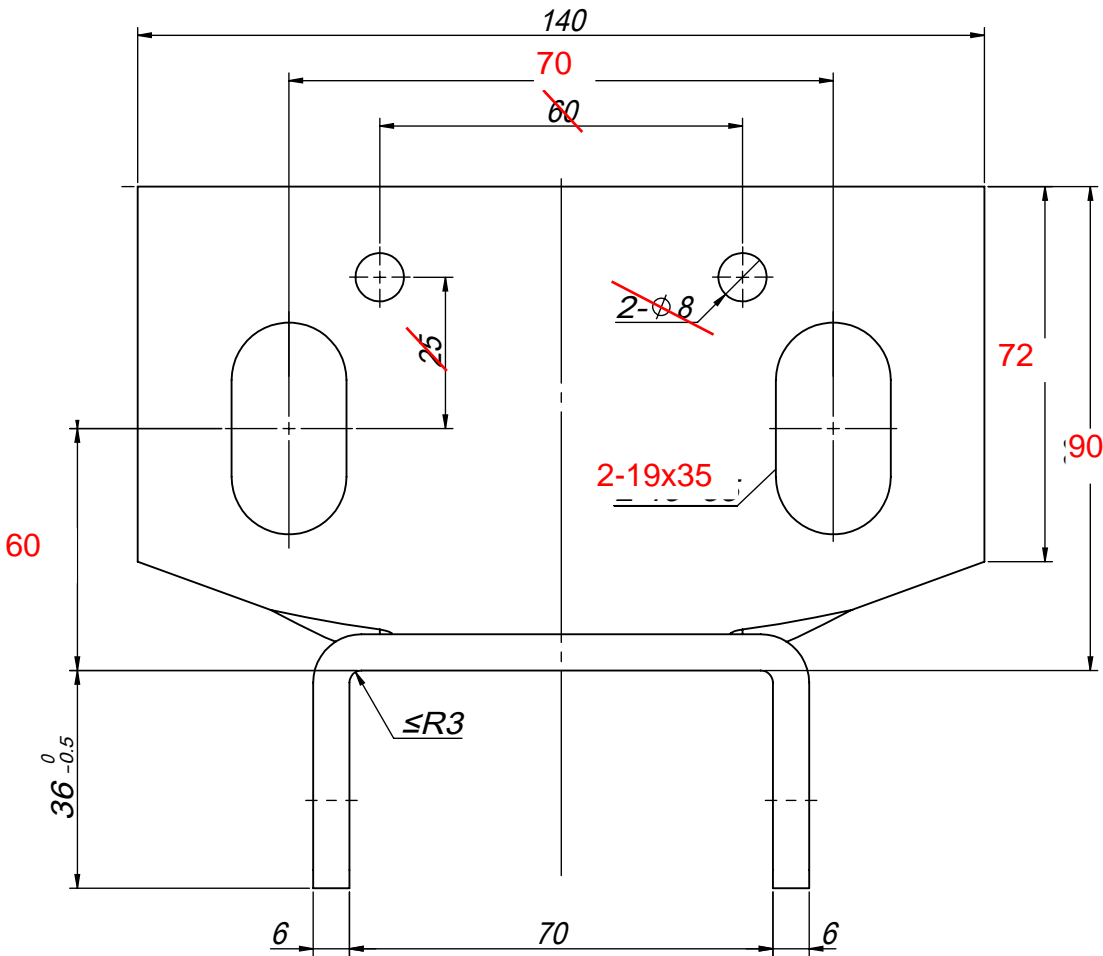
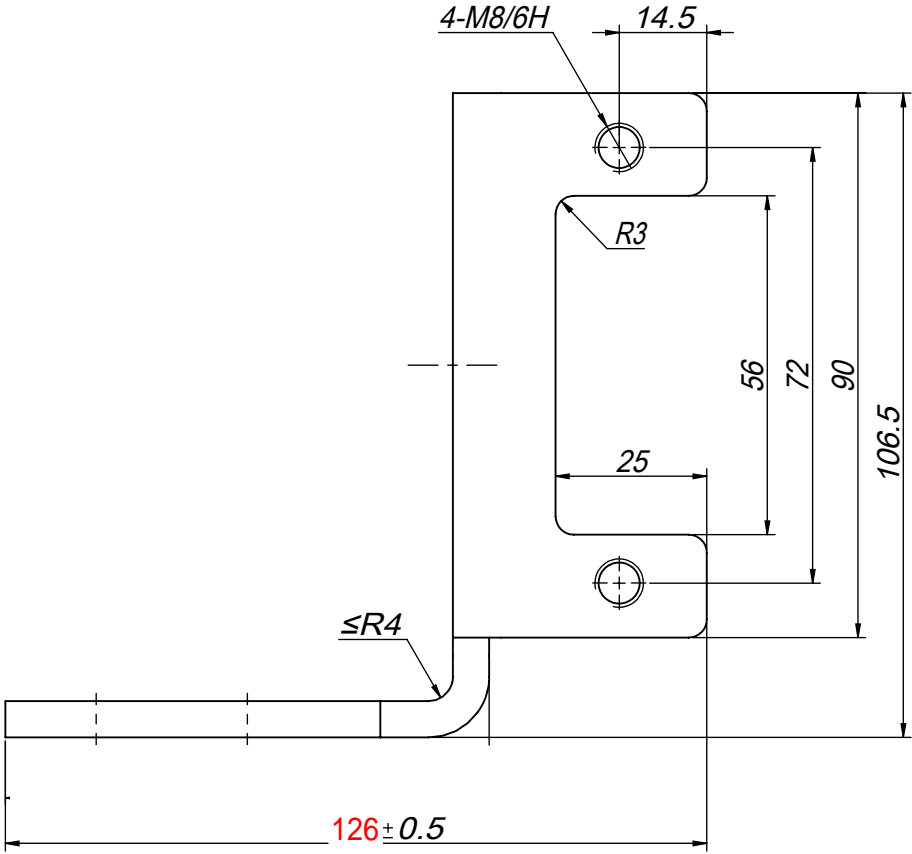
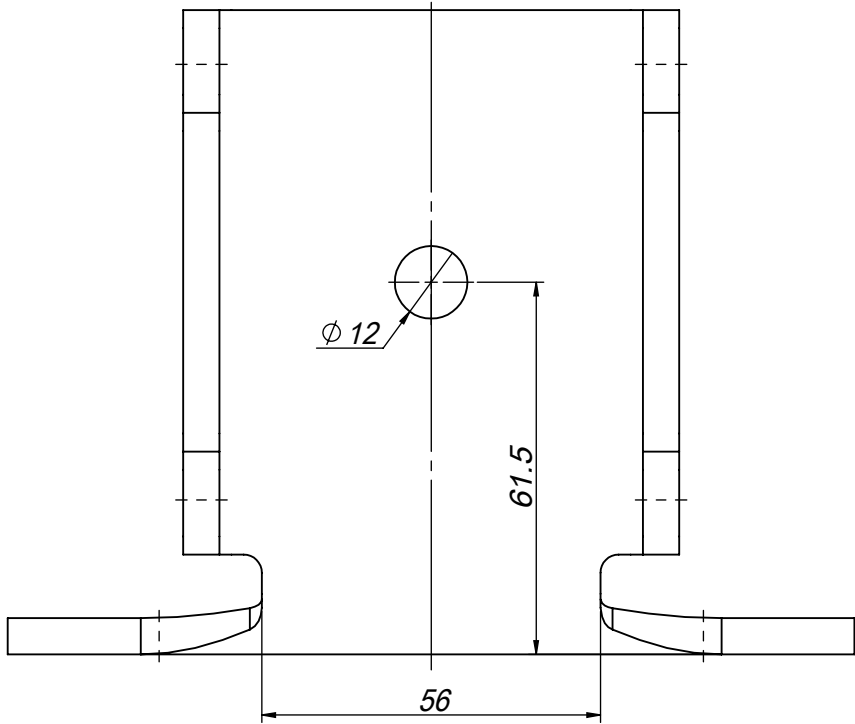


1-1'6ZOXO

80011084 OX-029导靴(80.70) 10mm RAL7037灰色 中英文 浙江欧姆龙 P2

基本尺寸	0~6	6~30	30~120	120~400	400~1000	1000~2000	2000~4000
公差	0.1	0.2	0.3	0.5	0.8	1.2	2.0



技术说明
1.边角去毛刺，锐角倒R1圆角处理，未注明圆角为R3；
2.本件折弯成型，整体无扭曲变形，底面平整；
3.折弯成型后，折弯处明显裂纹≤3处(单侧)；
4.表面无杂物及油污等。

借(通)用件登记

旧底图总号

底图总号

签 字

日 期

						钢板Q235A/6.0				宁波奥德普电梯部件有限公司	
										阶段标记	
标记	处数	分 区	文件更改号	签 名	年、月、日						
设 计			标准化								
校 对											
审 核									0.93	4:5	OX029.1-1
工 艺			批 准			共 1 张 第 1 张					