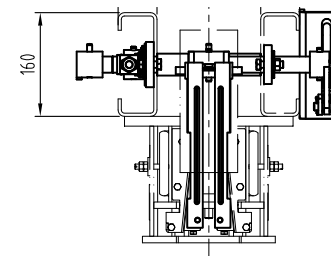
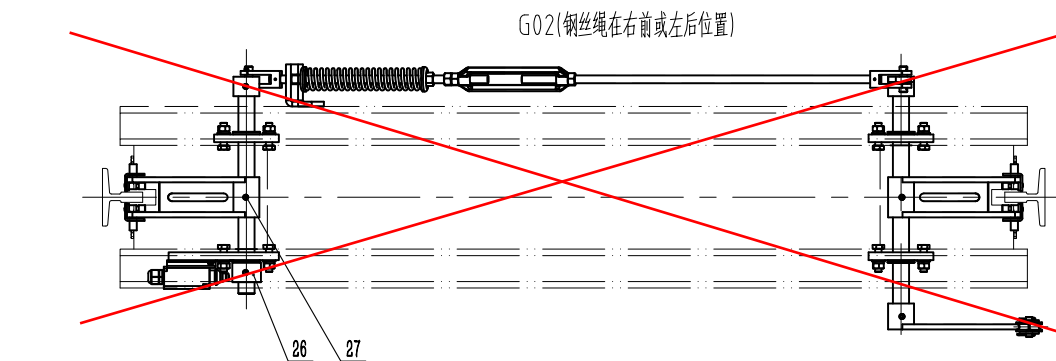
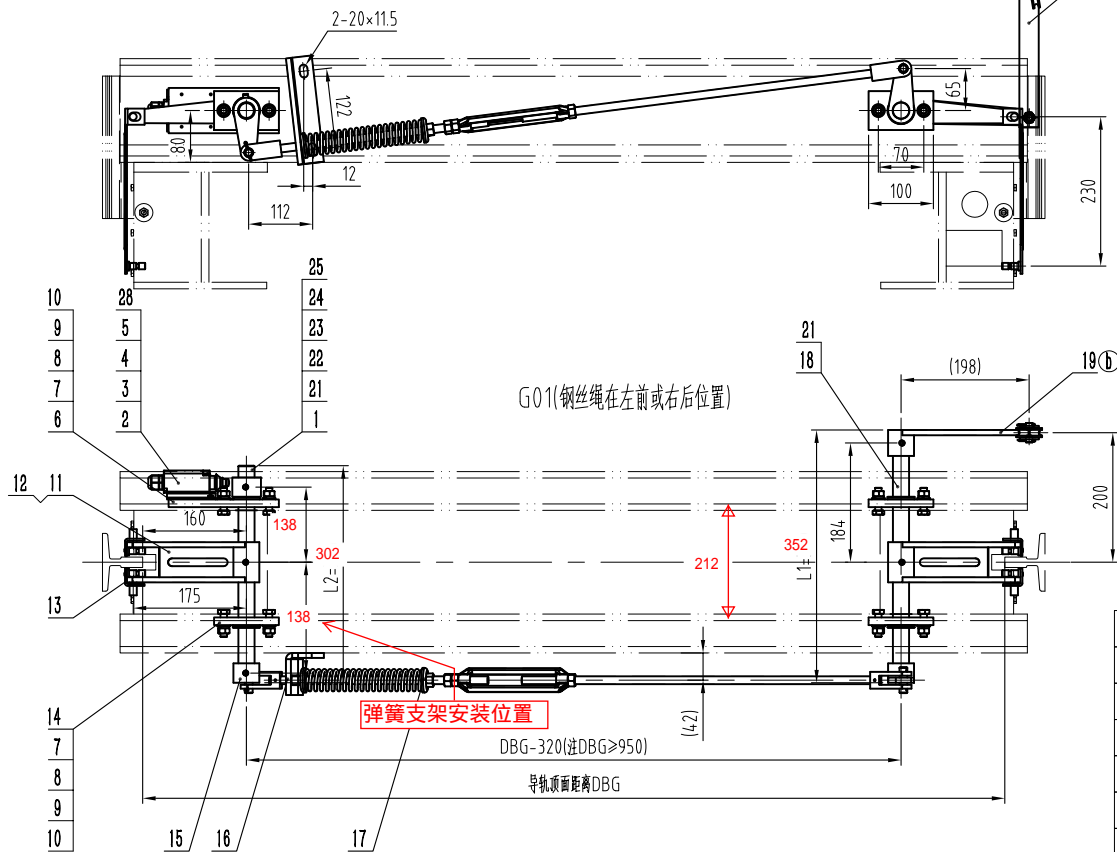


80011075 0X-188T(BZ02)提拉机构 (按怡达YKAMT001提拉机构 更改长轴和短轴)
DBG=1500 C=212 L3=200 中英文 逸立达 P1-3

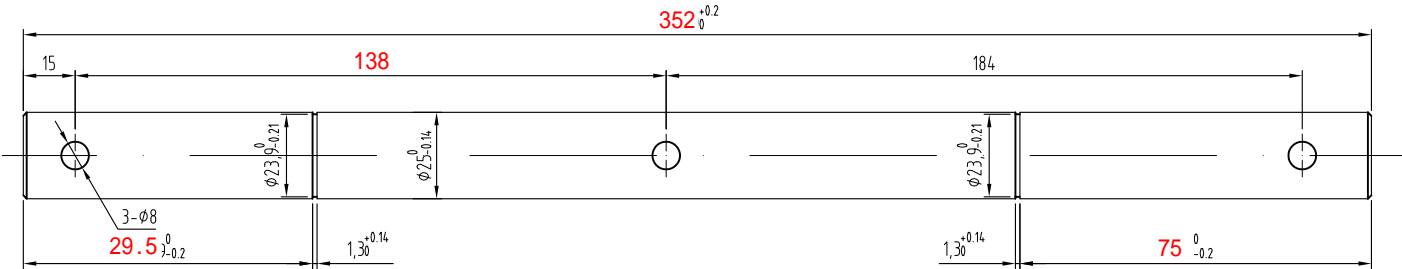


技术说明:

- 1、本件为下提拉式形式布置结构；
- 2、本图设计时安装侧板厚度按 $\leq 7\text{mm}$ 参数确定；
- 3、本件中安全开关为自动复位开关；
- 4、安全钳配OX188(A01)。

10	GB/T 6170	螺母 M10	8				
9	GB/T 93	弹垫 10	8				
8	GB/T 97.1	平垫 10	8				
7	GB/T 5783	螺栓M10×30	8				
6	OX188T.1.1	大支撑件	1			借用件	
5	GB/T 93	弹垫 4	4				
4	GB/T 97.1	平垫 4	4				
3	GB/T 818	十字槽盘头螺钉M4×35	4				
2	OX188T.1.3	开关组件	1			借用件	
1	OX188T(BZ02).1-4	长轴杆	1	Q235A			
序号	图 号	名 称	数量	材 料	单计	总计	备注
					重量		

						 宁波奥德普电梯部件有限公司 NINGBO AODEPU ELEVATOR COMPONENTS CO.,LTD.		
①	2					总装图		
②	6				2020.10.13			
标记	处数	分区	更改文件号	签名	年、月、日	安全联动机构		
设计			标准化					
						阶 段 标 记	重 量	比 例
审 核								1:8
工 艺			批 准			共 张 第 页		
						0X188T(BZ02)		

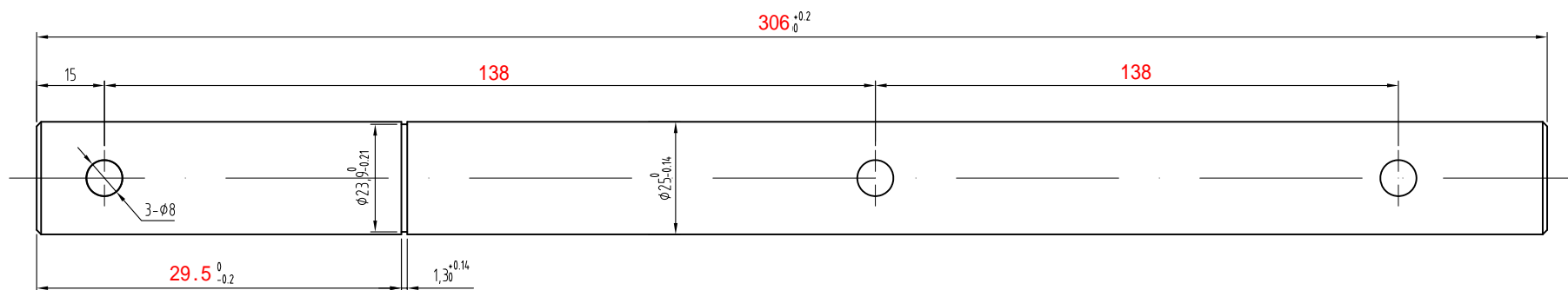


技术说明:

- 1、边角去毛刺，未注倒角0.5—1×45°；
- 2、表面镀锌；
- 3、完成后摆放注意弯曲变形及表面挤压不平缺陷。

						AODEPU® 宁波奥德普电梯部件有限公司		
						NINGBO AODEPU ELEVATOR COMPONENTS CO.,LTD.		
						Q235A		
标记	处数	分区	更改文件号	签名	年、月、日	阶段 标记 重量 比例		
设计			标准化					
						1:1.5		
审核								
工艺			批准			共 张 第 页		
						长轴杆		
						OX188T.1-4(BZ02)		

80011075 0X-188T(BZ02)提拉机构 (按怡达YKAMT001提拉机构 更改长轴和短轴) DBG=1500 C=212 L3=200 中英文 逸立达 P3



技术说明:

- 1、边角去毛刺，未注倒角 $0.5-1 \times 45^\circ$ ；
- 2、表面镀锌；
- 3、完成后摆放注意弯曲变形及表面挤压不平或缺陷。

						<div><div><div><div></div><div></div></div><div><div></div><div></div></div></div><div><div></div><div></div></div></div> <div>® 宁波奥德普电梯部件有限公司</div> <div>NINGBO AODEPU ELEVATOR COMPONENTS CO.,LTD.</div>				
						Q235A				短轴杆
标记	处数	分区	更改文件号	签名	年、月、日					
设计			标准化			阶段标记		重量	比例	
									1:1	
审核										OX188T(BZ02).2-1
工艺			批准			共 张 第 页				