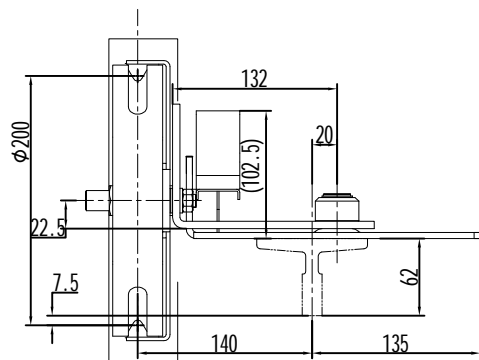


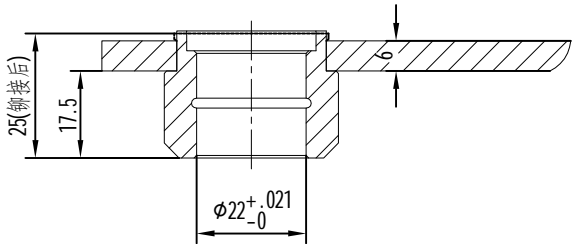
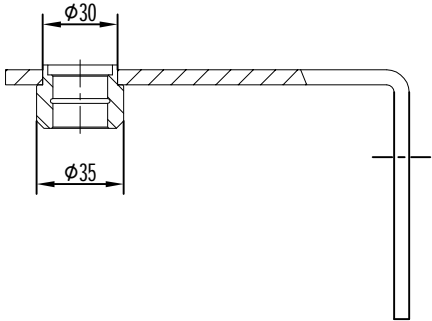
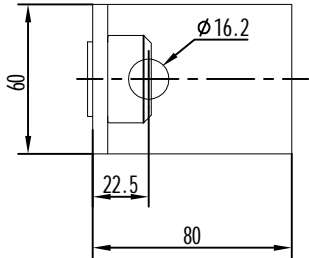
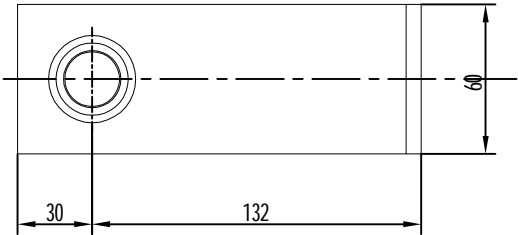
可对称装配,配重及颜色按指令要求



借(通)用件登记
旧底图总号
底图总号
签 字
日 期

							宁波奥德普电梯部件有限公司		
								涨紧装置(重锤式)	
标记	处数	分 区	文件更改号	签 名	年、月、日				OX300
设 计			标准化			阶段标记			
校 对									
审 核									
工 艺			批 准			共 1 张第 1 张			

80011067 OX-300涨紧装置(200-90-140-7.5) 200-6 重晶石18KG RAL6005本色 中英文 新原点智能 P2



借(通)用件登记

旧底图总号

底图总号

签字

日期

2	OX300.2-2	摇杆轴套	1	20# / $\phi 35$	0.09	0.09	
1	OX300.2-1	摇杆板件	1	Q235A / $\phi 6.0$	1.27	1.27	
序号	代 号	名 称	数量	材料说明	重量	总重	备注
标记	处数	分 区	文件更改号	签 名	年、月、日		
设 计			标准化			阶段标记	重量
校 对							比例
审 核						1.36	1:2
工 艺			批 准			共 1 张	第 1 张

宁波奥德普电梯部件有限公司

摇杆组件

OX300.2