
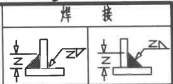
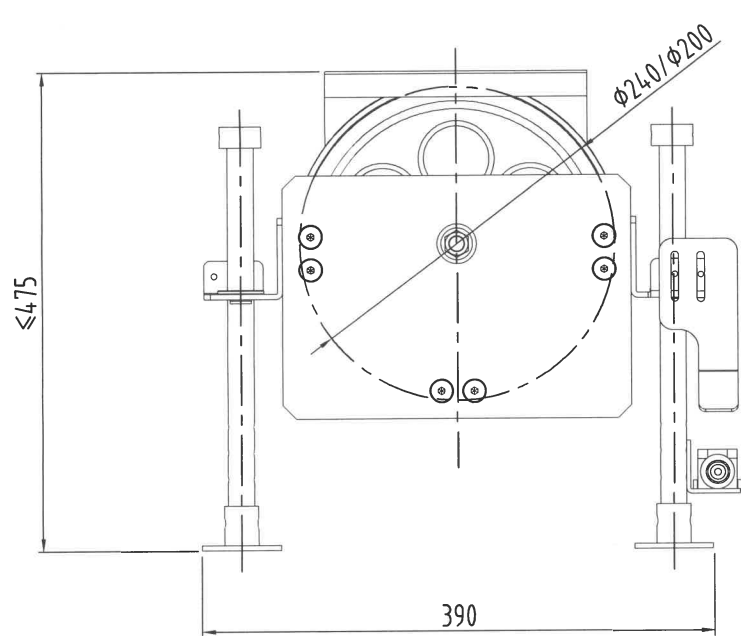


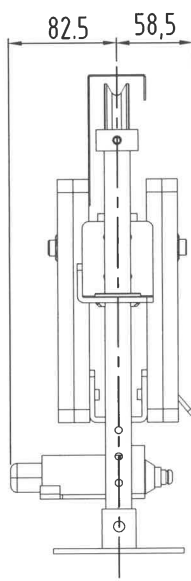
1		2				3				4				5					
A3		基础尺寸	0.5~6	>6~30	>30~120	>120~400	>400~1000	>1000~2000	>2000~4000	辐射切割	>0.5~3	>3~6	>6	角度、短边	0~10	>10~50	>50~120	>120~400	>400
		公差	±0.1	±0.2	±0.3	±0.5	±0.8	±1.2	±2	公差	±0.2	±0.5	±1	公差	±1°	±0.5°	±0.3°	±0.15°	±0.1°



80011064 OX-300EA3涨紧装置(落地式, 增加铜套安装) 240-8 18kg RAL6005本色 全英文 东南电梯 P1-14

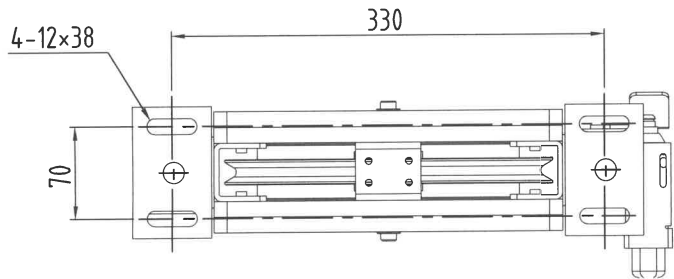


A向视图




技术说明:

1、绳轮直径可选用200/240mm;

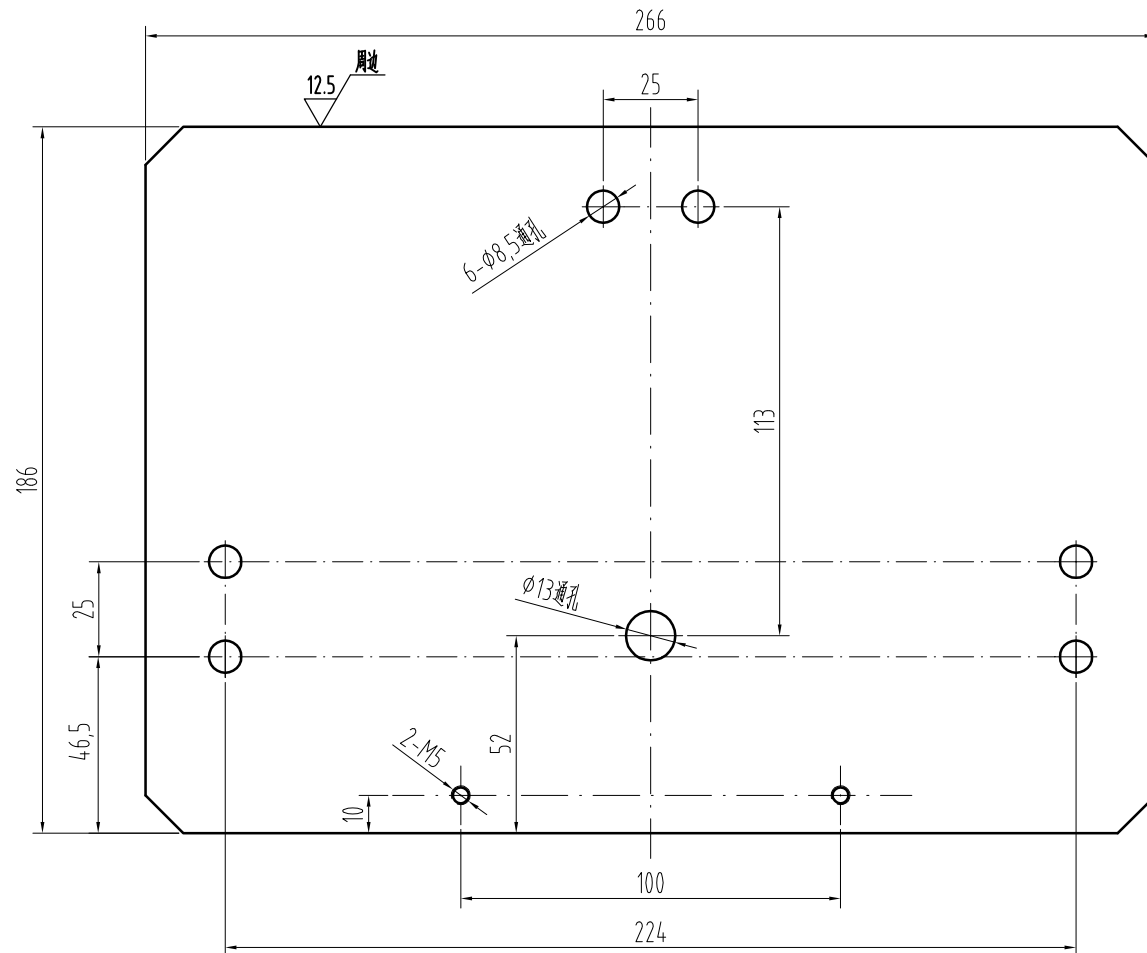


件号: TTA6Z021001/S45422

						OX-300EA3			 东南电梯
标记	处数	分 区	更改文件号	签 名	年、月、日				
设 计						版本号	重量	比例	限速器张紧装置
审 核						A0		1:1	TTA6Z021/S45422
标准化									
批 准						共 1 张	第 1 张		

图号 DWGNO		I-EV300E-XO															变更	品号 ITEM	所要数 REQD PER SET				
变更	序号 ITEM	品 名 DESCRIPTION		DEF	部件代号 MATERIAL CODE		品/群 ITEM	L番	材料代号-材料规格 MATERIAL				单 位	切 断	购 入	加 工 涂装 涂装以外		热处理 HTR	-00				
	-01	内配重板			0X-300EA3-1				12-GB/T 709-2006 Q235A-GB/T700-2006										-01				

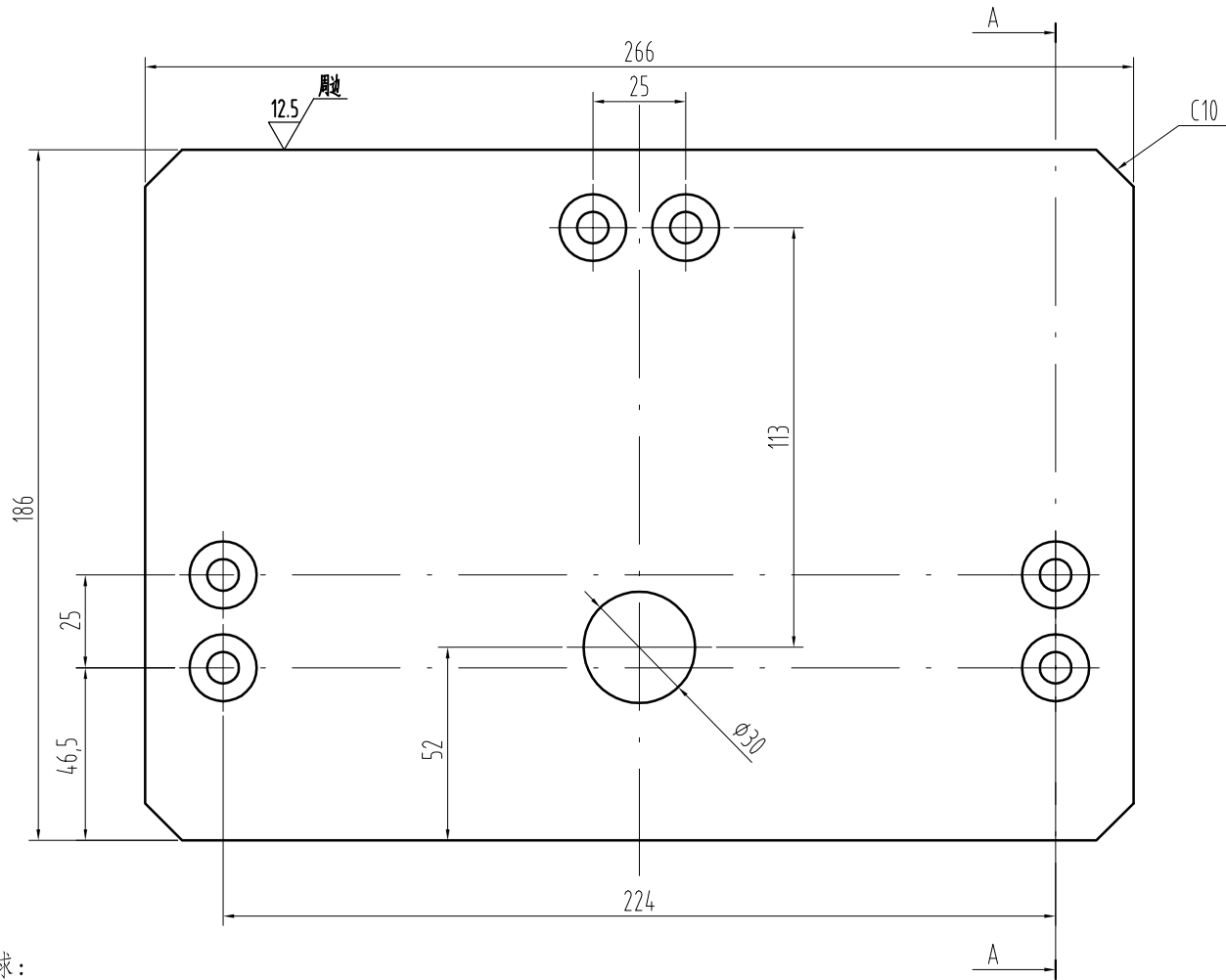
其余



- 1、零件表面平整,无毛刺;
- 3、表面喷漆处理,颜色为黑色,油漆厚度不得小于 $60\mu\text{m}$;
- 4、未注明公差按GB/T1184-K、GB/T1804-m执行;

[illegible]

图号 DWGNO		Z-8V300C-VN 80011064 OX-300EA3涨紧装置(落地式, 增加铜套安装) 240-8 18kg RAL6005本色 全英文 东南电梯 P4										表面	品号	所要数 SET			
变更	序号 ITEM	品 名 DESCRIPTION	DEF	零件代号 MATERIAL CODE	品/群 ITEM	L番	材料代号-材料规格 MATERIAL	平 位	切 断	购 入	涂 装	涂 表 以 外	热处理 HTTR	-00			
	-01	外配重板		OX-300EA3-2			12-GB/T 709-2006 Q235A-GB/T700-2006							-01			

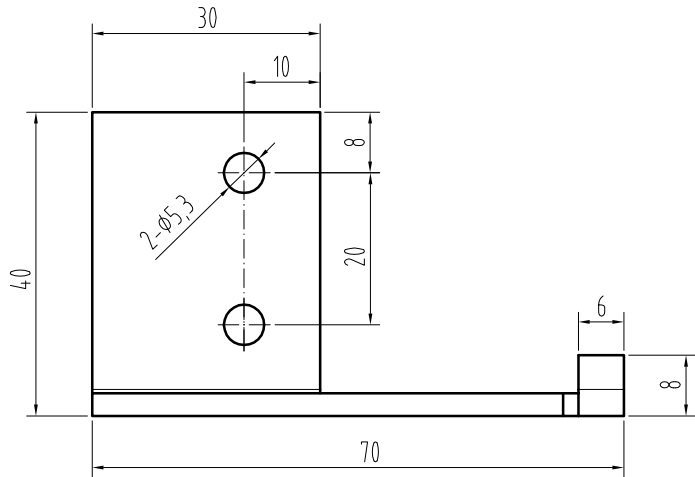
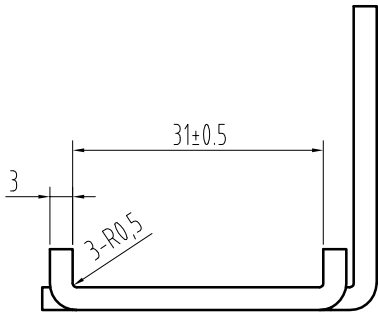


2只 / 套

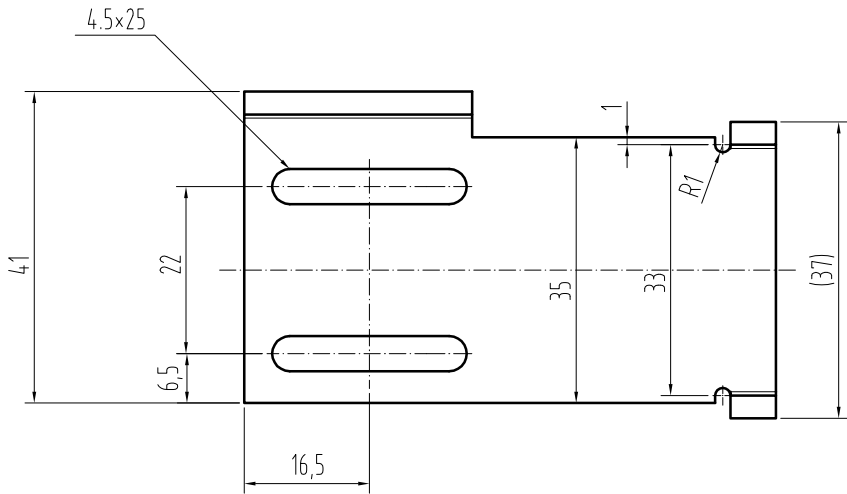
- 技术要求:
- 1、零件表面平整,无毛刺;
 - 3、表面喷漆处理,颜色为黑色,油漆厚度不得小于 $60\mu\text{m}$;
 - 4、未注明公差按GB/T1184-K、GB/T1804-m执行;

										常用	保留	一次	批准 APPROVED	日期 DATE	2017.07.31	重量 WEIGHT	比例 SCALE	名称 TITLE	宁波奥德普电梯部件有限公司		
																			外配重板		
																			图号 DWGNO		
																			OX-300EA3-2		
																			版本 00		




图号 DWGNO		80011064 0X-300EA3涨紧装置(落地式, 增加铜套安装) 240-8 18kg RAL6005本色 全英文 东南电梯 P6											日期		所画数			
变更	序号 ITEM	品 名 DESCRIPTION	DEF	部件代号 MATERIAL CODE	品/群 ITEM	L番	材料代号-材料规格 MATERIAL	单 位	切 断	购 入	加 工		热处理 HTTR	-00				
	-01	开关安装板		0X-300EA3-4			3-GB/T709-2006 Q235A-GB/T700-2006				涂装	涂装 以外		-01				



1只/套

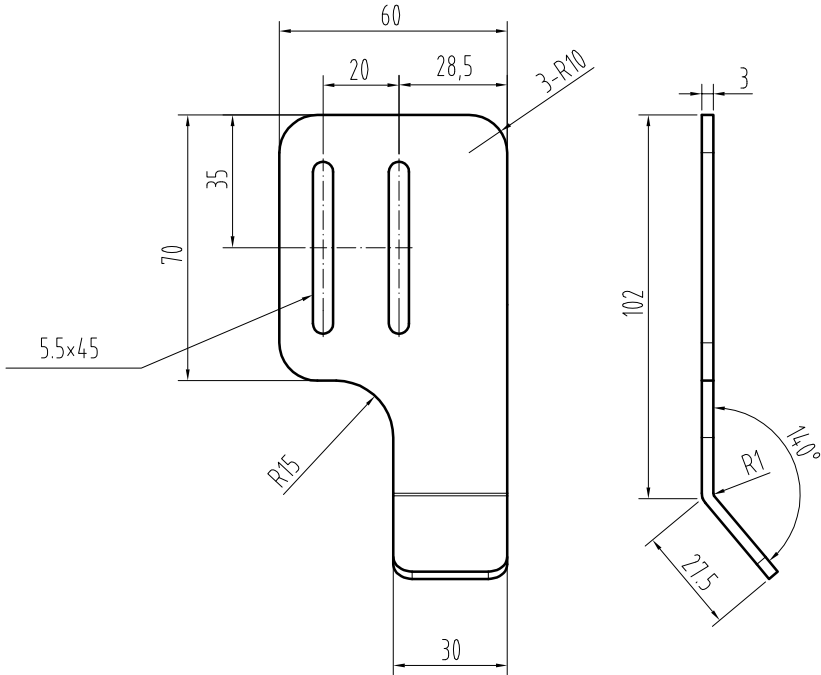


- 技术要求:
- 1、零件表面平整,无毛刺;
 - 2、表面镀白锌,厚度不得小于8μm;
 - 3、未注明公差按GB/T1184-K、GB/T1804-m执行;

3、未注明公差按GB/T1184-K、GB/T1804-m执行；												常用					宁波奥德普电梯部件有限公司				
												核准 APPROVED	日期 DATE	2017.08.03	重量 WEIGHT	比例 SCALE	名称 TITLE	开关安装板			
													制图 DRAWN	舒佳乐08.03		1:1	图号 DWGNO				OX-300EA3-4
													设计 DESIGNED	舒佳乐08.03				共 张	第 张		
标记	处数	分区 PLACE	签名 SIGNATURE	日期 DATE	更改内容 CHANGE	标记	处数	分区 PLACE	签名 SIGNATURE	日期 DATE	更改内容 CHANGE	一次	审核 CHECKED								

图号 DWGNO	S-EV300E-X0															变更	品号 ITEM	所要数 REQD PER SET			
变更	序号 ITEM	品 名 DESCRIPTION	DEF	部件代号 MATERIAL CODE	品/群 ITEM	L番	材料代号-材料规格 MATERIAL	单 位	切 断	购 入	加 工		热处理 HTTR				-00				
	-01	开关触发板		OX-300EA3-5			3-GB/T709-2006 Q235A-GB/T700-2006				涂 装	涂 装 以 外					-01				

80011064 OX-300EA3涨紧装置(落地式，增加铜套安装) 240-8 18kg RAL6005本色 全英文 东南电梯 P7



1只 / 套

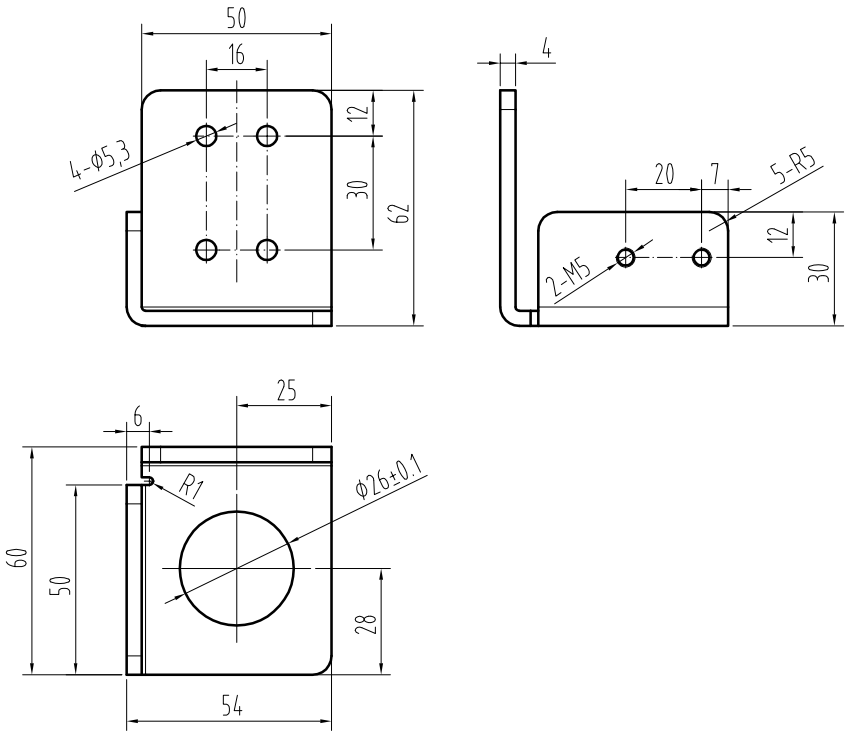
- 技术要求：
- 1、零件表面平整,无毛刺；
 - 2、表面镀白锌，厚度不得小于8μm；
 - 3、未注明公差按GB/T1184-K、GB/T1804-m执行；

3、未注明公差按GB/T1184-K、GB/T1804-m执行；												<div>常用</div>					宁波奥德普电梯部件有限公司						
															保留	核准 APPROVED	日期 DATE 制图 DRAWN 设计 DESIGNED 审核 CHECKED	2017.08.03	重量 WEIGHT	比例 SCALE	名称 TITLE	开关触发板	
标记	处数	分区 PLACE	签名 SIGNATURE	日期 DATE	更改内容 CHANGE	标记	处数	分区 PLACE	签名 SIGNATURE	日期 DATE	更改内容 CHANGE				一次					共 张 第 张			

图号 DWGNO		9-ENV100E-X0														变更	品号 ITEM	所要数 REQD PER SET			
变更	序号 ITEM	品 名 DESCRIPTION		DEF	部件代号 MATERIAL CODE		品/群 ITEM	L番	材料代号-材料规格 MATERIAL		单 位	切 断	购 入	加 工		热处理 HTTR	-00				
	-01	导向折弯板			OX-300EA3-6				4-GB/T 709-2006 Q235A-GB/T700-2006					涂 装	涂 装 以 外		-01				

其余

80011064 OX-300EA3涨紧装置(落地式, 增加铜套安装) 240-8 18kg RAL6005本色 全英文 东南电梯 P8



2只 / 套

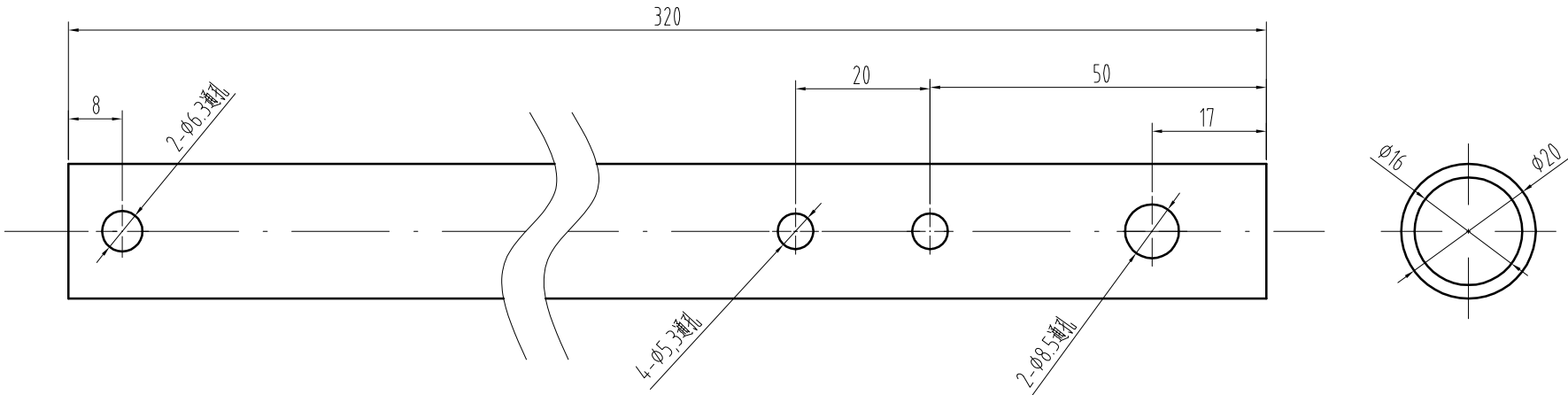
- 技术要求:
- 1、零件表面平整,无毛刺;
 - 3、表面喷漆处理, 颜色为RAL6005本色, 油漆厚度不得小于60 μm;
 - 4、未注明公差按GB/T1184-K、GB/T1804-m执行;

										常用	保留	一次										
										核准 APPROVED	日期 DATE	2017.08.02	重量 WEIGHT	比例 SCALE	名称 TITLE	宁波奥德普电梯部件有限公司						
												舒佳乐08.02			1:2	导向折弯板						
												舒佳乐08.02				图号 DWGNO	OX-300EA3-6				版本 00	
标记	处数	分区 PLACE	签名 SIGNATURE	日期 DATE	更改内容 CHANGE		标记	处数	分区 PLACE	签名 SIGNATURE	日期 DATE	更改内容 CHANGE				共 张 第 张						


图号 DWGNO		L-EV300E-X0												变更	品号 ITEM	所要数 REQD PER SET						
变更	序号 ITEM	品 名 DESCRIPTION		DEF	部件代号 MATERIAL CODE		品/群 ITEM	L番	材料代号-材料规格 MATERIAL			单位	切 断	购 入	加 工 涂装 涂装 以外		热处理 HTTR	-00				
	-01	圆管			OX-300EA3-7				Ø 20X2-GB/T 17395-2008									-01				

80011064 OX-300EA3涨紧装置(落地式，增加铜套安装) 240-8 18kg RAL6005本色 全英文 东南电梯 P9

2只 / 套

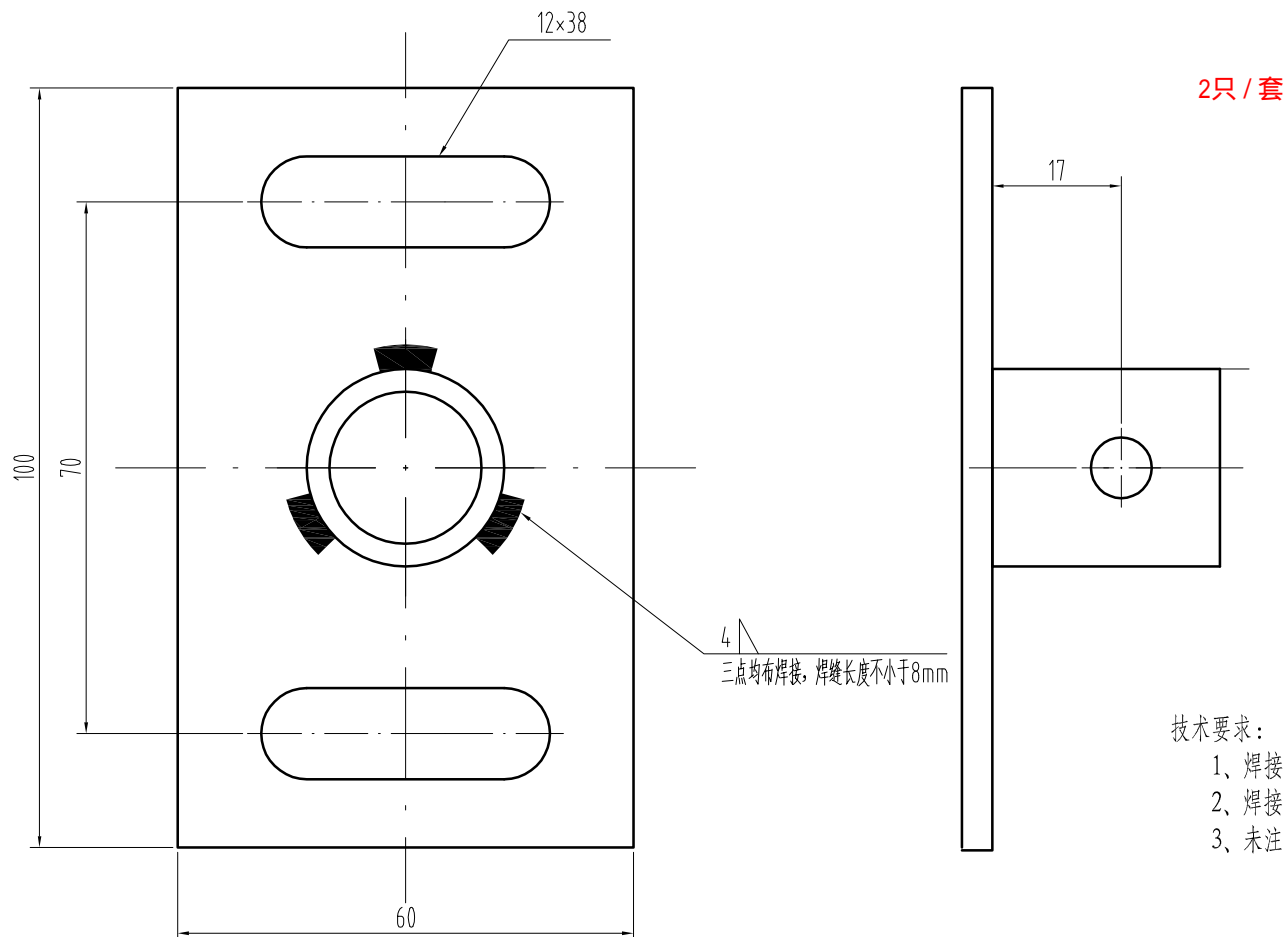


- 技术要求：
- 1、零件表面平整,无毛刺；
 - 3、表面电镀白锌，厚度不得小于8μm；
 - 4、未注明公差按GB/T1184-K、GB/T1804-m执行；

										常用				 宁波奥德普电梯部件有限公司					
										保留	核准 APPROVED	日期 DATE	重量 WEIGHT	比例 SCALE	名称 TITLE	圆管			
										一次	制图 DRAWN	设计 DESIGNED		1:1	图号 DWGNO	OX-300EA3-7			
标记	处数		日期 DATE	更改内容 CHANGE	标记	处数	分区 PLACE	签名 SIGNATURE	日期 DATE	更改内容 CHANGE				共 张 第 张					

图号 DWGNO		17VH00E-X0												变更	品号 ITEM	所要数 REQD PER SET		
变更	序号 ITEM	品 名 DESCRIPTION	DEF	部件代号 MATERIAL CODE	品/群 ITEM	L番	材料代号-材料规格 MATERIAL	单位	切 断	购 入	加 工		热处理 HTRT	-00				
											涂 装	涂 装 以 外						
	-01	焊接圆管		0X-300EA2.1-1			Ø 25X2-GB/T 17395-2008							-01				
	-02	安装平板		0X-300EA2.1-2			4-GB/T709-2006 Q235A-GB/T700-2006							-02				

80011064 0X-300EA3涨紧装置(落地式, 增加铜套安装) 240-8 18kg RAL6005本色 全英文 东南电梯 P10



技术要求:

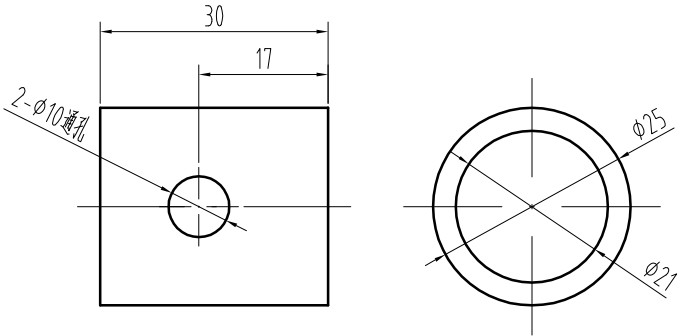
[illegible]

图号 DWGNO		I-I'ZV300E-X0															变更	品号 ITEM	所要数 REQD PER SET				
变更	序号 ITEM	品 名 DESCRIPTION		DEF	部件代号 MATERIAL CODE		品/群 ITEM	L番	材料代号-材料规格 MATERIAL				单 位	切 断	购 入	加 工 涂 装 涂 装 以 外		热处理 HTTR	-00				
	-01	焊接圆管			0X-300EA2.1-1				Ø 25X2-GB/T 17395-2008										-01				

其余

80011064 0X-300EA3涨紧装置(落地式，增加铜套安装) 240-8 18kg RAL6005本色 全英文 东南电梯 P11

2只 / 套

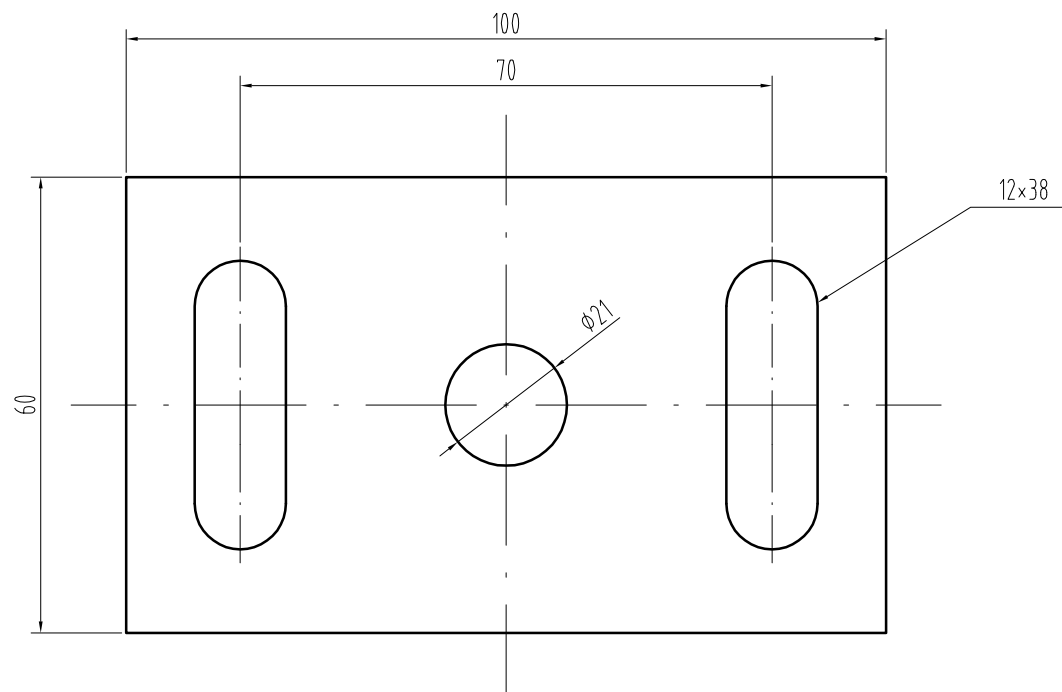


技术要求：
1、零件表面平整,无毛刺；
2、未注明公差按GB/T1184-K、GB/T1804-m执行；

																宁波奥德普电梯部件有限公司			
											核准 APPROVED	日期 DATE	2017.08.02	重量 WEIGHT	比例 SCALE	名称 TITLE	焊接圆管		
												制图 DRAWN	舒佳乐08.02			1:1			
											一次	设计 DESIGNED	舒佳乐08.02			图号 DWGNO	0X-300EA2.1-1		版本 00
标记	处数	分区 PLACE	签名 SIGNATURE	日期 DATE	更改内容 CHANGE	标记	处数	分区 PLACE	签名 SIGNATURE	日期 DATE		更改内容 CHANGE	审核 CHECKED		共 张 第 张				

图号 DWGNO	2-17V3003-X0																		变更	品号 ITEM	所要数 REQD PER SET			
变更	序号 ITEM	品 名 DESCRIPTION	DEF	部件代号 MATERIAL CODE	品/群 ITEM	L番	材料代号-材料规格 MATERIAL	单位	切 断	购 入	加 工		热处理 HTR		-00									
	-01	安装平板		0X-300EA2.1-2			4-GB/T709-2006 Q235A-GB/T700-2006				涂 装	涂 装 以 外			-01									

80011064 0X-300EA3涨紧装置(落地式, 增加铜套安装) 240-8 18kg RAL6005本色 全英文 东南电梯 P12



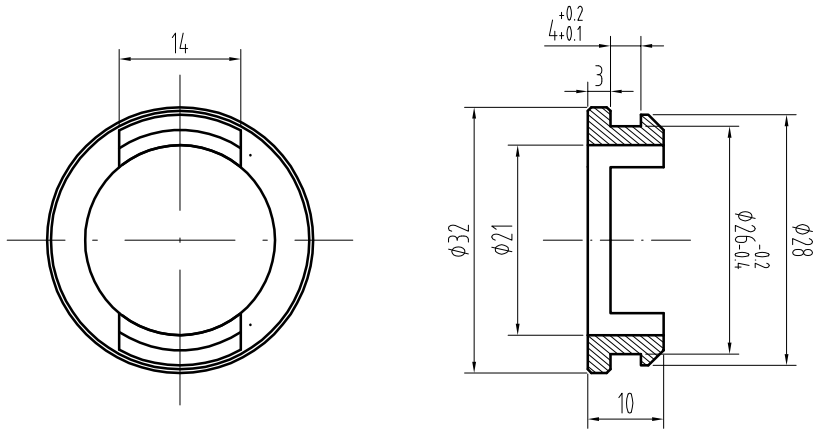
- 1、零件表面平整,无毛刺;
- 2、未注明公差按GB/T1184-K、GB/T1804-m执行;

标记	处数	分区 PLACE	签名 SIGNATURE	日期 DATE	更改内容 CHANGE	标记	处数	分区 PLACE	签名 SIGNATURE	日期 DATE	更改内容 CHANGE

图号 DWGNO	I-ZV300E-X0															变更	品号 ITEM	所要数 REQD PER SET			
变更	序号 ITEM	品 名 DESCRIPTION	DEF	部件代号 MATERIAL CODE	品/群 ITEM	L番	材料代号-材料规格 MATERIAL	单 位	切 断	购 入	加 工		热处理 HTTR	-00							
	-01	尼龙套		OX-300EA2-1			尼龙PA66				涂装	涂装 以外		-01							

其余

80011064 OX-300EA3涨紧装置(落地式，增加铜套安装) 240-8 18kg RAL6005本色 全英文 东南电梯 P13



2只 / 套

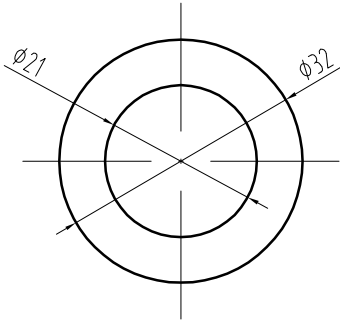
- 技术要求：
- 1、零件表面光洁，无飞边；
 - 3、未注倒角C0.5；
 - 4、未注明公差按GB/T1184-K、GB/T1804-m执行；

																宁波奥德普电梯部件有限公司				
											保留	核准 APPROVED	日期 DATE	2017.08.02	重量 WEIGHT	比例 SCALE	名称 TITLE	尼龙套		
													制图 DRAWN	舒佳乐08.02			1:1			
													设计 DESIGNED	舒佳乐08.02					图号 DWGNO	OX-300EA2-1
标记	处数	分区 PLACE	签名 SIGNATURE	日期 DATE	更改内容 CHANGE	标记	处数	分区 PLACE	签名 SIGNATURE	日期 DATE	更改内容 CHANGE	一次	审核 CHECKED		共 张	第 张				

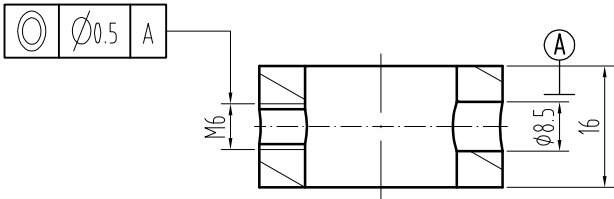
图号 DWGNO	L-ZV300E-X0															变更	品号 ITEM	所要数 REQD PER SET			
变更	序号 ITEM	品 名 DESCRIPTION	DEF	部件代号 MATERIAL CODE	品/群 ITEM	L番	材料代号-材料规格 MATERIAL	单 位	切 断	购 入	加 工		热处 理 HTTR				-00				
	-01	挡套		0X-300EA2-7			Ø 32X5-GB/T17395-2008				涂 装	涂 装 以 外					-01				

其余

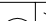



80011064 0X-300EA3涨紧装置(落地式，增加铜套安装) 240-8 18kg RAL6005本色 全英文 东南电梯 P14



2只 /套



- 技术要求：
- 1、零件表面平整,无毛刺；
 - 2、表面镀白锌，厚度不得小于8μm；
 - 3、未注明公差按GB/T1184-K、GB/T1804-m执行；

3、未注明公差按GB/T1184-K、GB/T1804-m执行；																宁波奥德普电梯部件有限公司				
												核准 APPROVED	日期 DATE	2017.08.03	重量 WEIGHT	比例 SCALE	名称 TITLE	挡套		
													制图 DRAWN	舒佳乐08.03		1:1				
														设计 DESIGNED	舒佳乐08.03			图号 DWGNO	0X-300EA2-7	
标记	处数	分区 PLACE	签名 SIGNATURE	日期 DATE	更改内容 CHANGE	标记	处数	分区 PLACE	签名 SIGNATURE	日期 DATE	更改内容 CHANGE	一次	审核 CHECKED		共 张 第 张				版本 00	