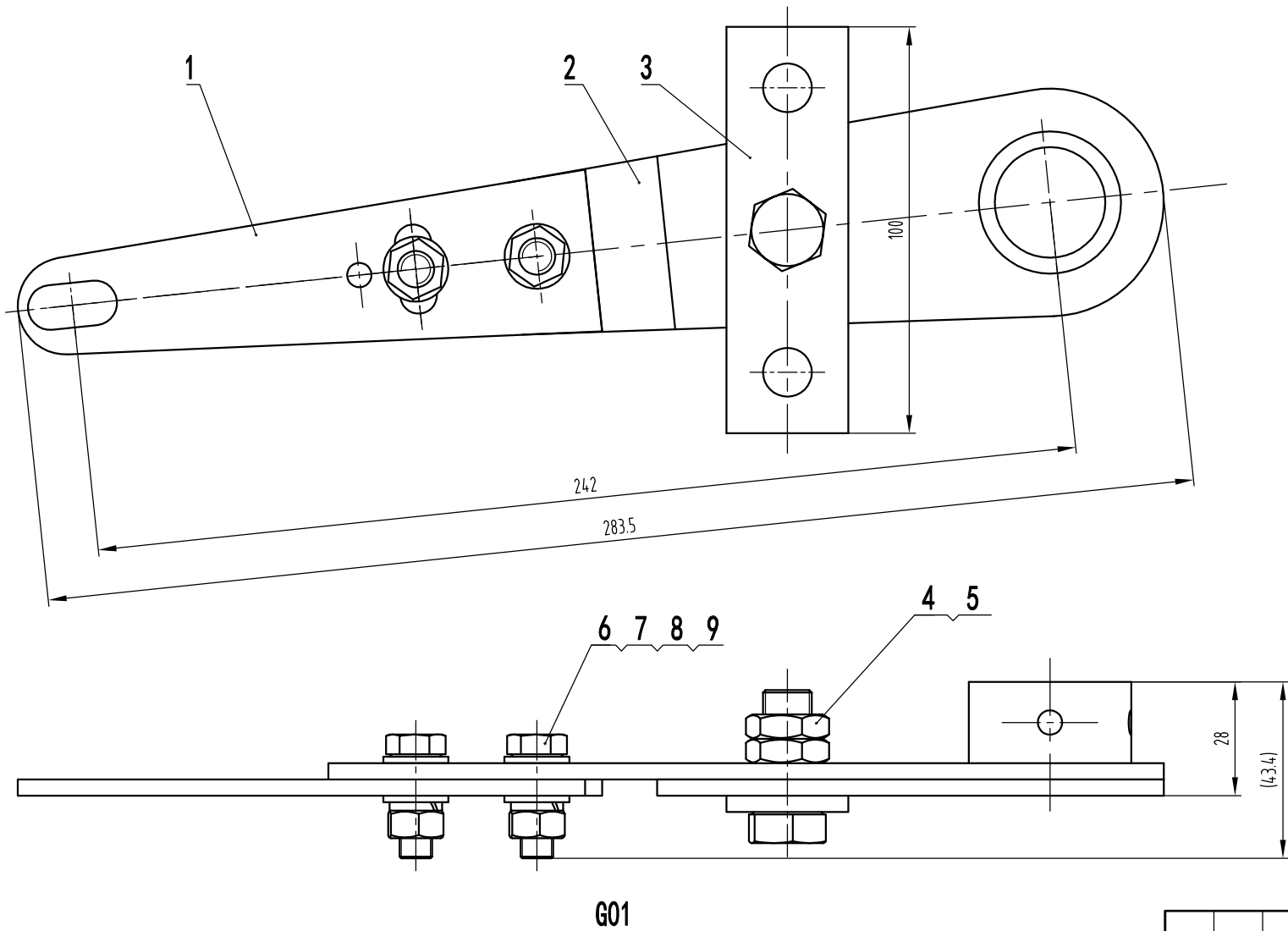


-POS	名称	DEF	图号	品/群	L番	材料	重量	涂装	备注	-POS	G01	G02
-01	摇臂A	DWG	AX210BZ102	G02						-01	1	1
-02	摇臂焊接	DWG	AX210BZ103	G02						-02	1	1
-03	提拉接板	DWG	OX210BZ.1.2-4						借用件	-03	1	
-04	六角螺栓		GB/T 5783 M12x30-A4B							-04	1	
-05	六角薄螺母		GB/T 6172.1 M12-A4B							-05	2	
-06	六角螺栓		GB/T 5783 M8x25-A4B							-06	2	2
-07	平垫圈		GB/T 97.1 8-A4B							-07	4	4
-08	弹性垫圈		GB/T 93 8-A4B							-08	2	2
-09	六角螺母		GB/T 6170 M8-A4B							-09	2	2

80011058 AX210BZ117摇臂组件 快意电梯 P1-6

G01 1件
G02 1件



技术要求

- 1 标准件需安装，无需拧紧，不脱出即可；
2 表面不得有明显划伤、变形、扭曲。

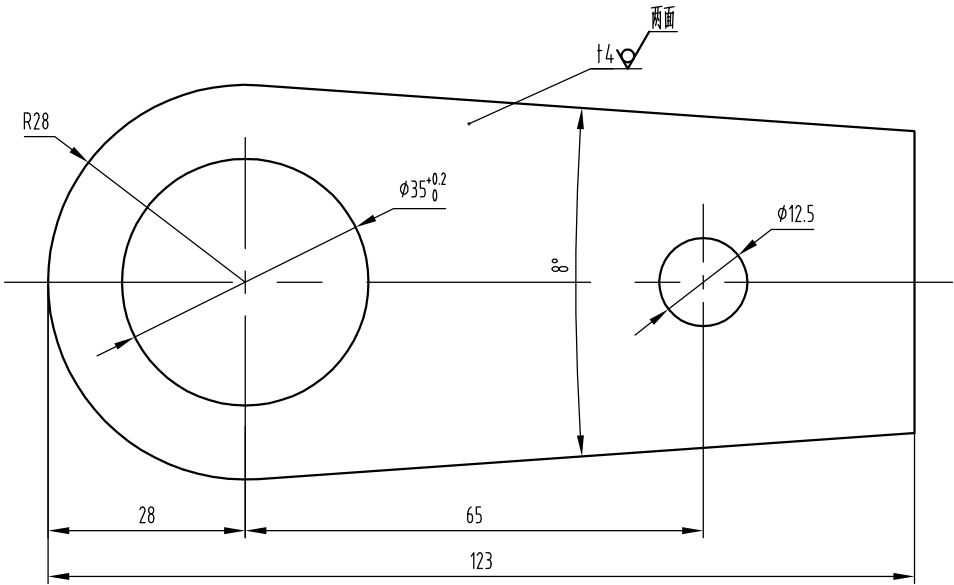
G02(示意图)

G02	摇臂组件
G01	摇臂组件
G00	名称

					<div><div><div><div>A</div><div>●</div><div>EPU[®]</div></div></div><div>宁波奥德普电梯部件有限公司</div><div>NINGBO AODEPU ELEVATOR COMPONENTS CO., LTD.</div></div>											
标记	处数	更改内容			签名	日期						摇臂组件				
设计			标准化			阶 段 标 记			重 量	比 例						
											1:1.5	AX210BZ117				
审 核																
工 艺			批 准			共 1 张					第 1 页					

其余 12.5

80011058 AX210BZ117摇臂组件 快意电梯 P4



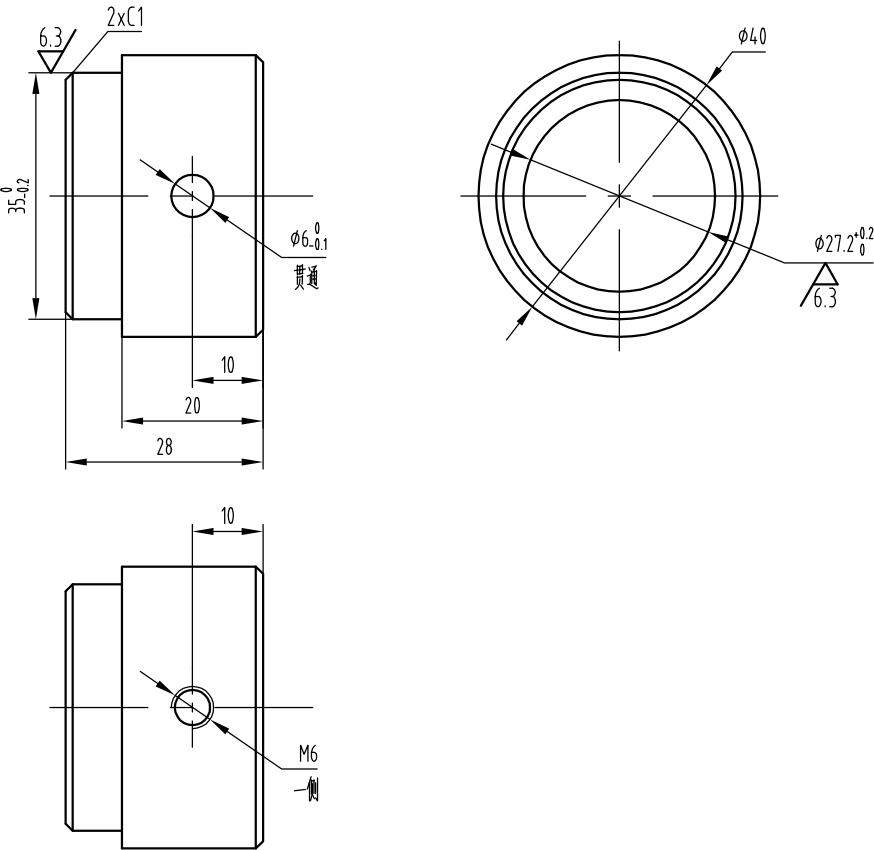
技术要求
去锐角毛刺。

G01	摇臂B
G00	名称

						宁波奥德普电梯部件有限公司 NINGBO AODEPU ELEVATOR COMPONENTS CO., LTD.		
						钢板 4 GB/T 709 Q235A GB/T 700		
标记	处数	分区	更改文件号	签名	年、月、日	摇臂B		
设计			标准化					
审核						AX210BZ104		
工艺			批准					
						阶段标记 重量 比例 1:1		
						共 1 张 第 1 页		

其余 12.5

80011058 AX210BZ117摇臂组件 快意电梯 P5



G02

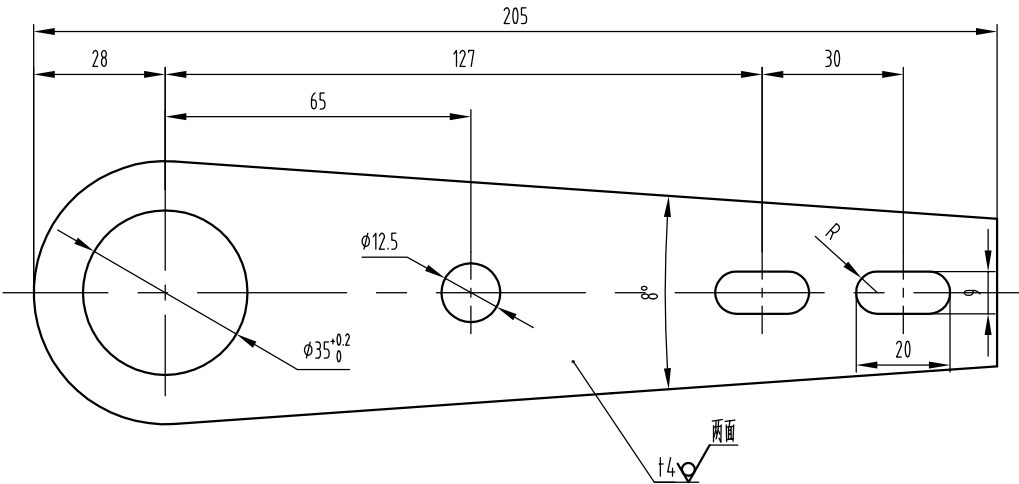
技术要求
去锐角毛刺。

G02	安装轴套
G00	名称

					 宁波奥德普电梯部件有限公司 NINGBO AODEPU ELEVATOR COMPONENTS CO., LTD.		
①	1 处	增加第二页和G02规格			钢管 Q235A-40x6.5 GB/T 8162-2008		
标记	处数	更改内容	签名	年、月、日	阶段 标记 重量 比例		
设计			标准化		1:1		
审核					共 2 张 第 2 页		
工艺			批准				
					安装轴套		
					AX210BZ105		

其余 12.5

80011058 AX210BZ117摇臂组件 快意电梯 P6



技术要求
去锐角毛刺。

G01	摇臂C
G00	名称

						宁波奥德普电梯部件有限公司 NINGBO AODEPU ELEVATOR COMPONENTS CO., LTD.		
						钢板 4 GB/T 709 Q235A GB/T 700		
标记	处数	分区	更改文件号	签名	年、月、日	阶段标记 重量 比例 1:1.5		
设计			标准化					
审核						共 1 张 第 1 页		
工艺			批准					
						摇臂C		
						AX210BZ106		