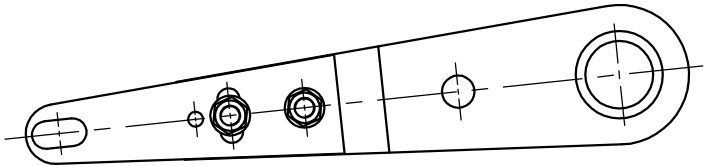
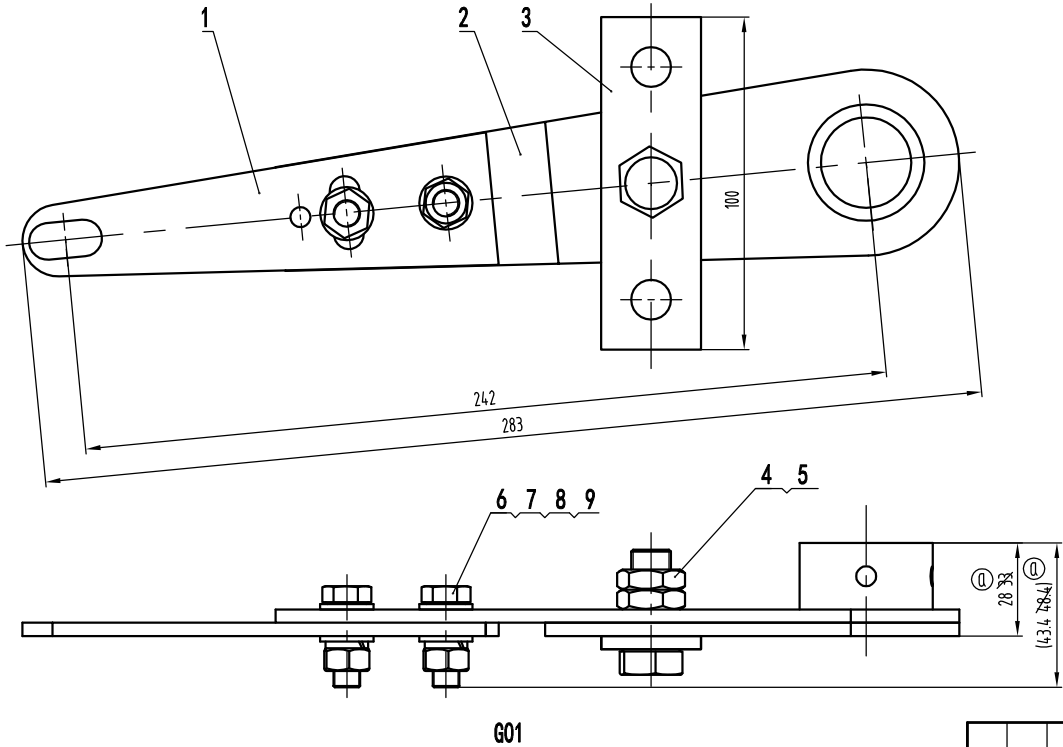


-POS	名称	DEF	图号	品/群	L番	材料	重量	涂装	备注	-POS	G01	G02
-01	摇臂A	DWG	OX210BZ152	G01						-01	1	1
-02	摇臂焊装	DWG	OX210BZ103	G02						-02	1	1
-03	装拉接板	DWG	OX210BZ.1.2-4						借用件	-03	1	
-04	六角螺栓		GB/T 5783 M12x30-A4B							-04	1	
-05	六角螺母		GB/T 6172.1 M12-A4B							-05	2	
-06	六角螺栓		GB/T 5783 M8x25-A4B							-06	2	2
-07	平垫圈		GB/T 97.1 8-A4B							-07	4	4
-08	弹垫垫圈		GB/T 93 8-A4B							-08	2	2
-09	六角螺母		GB/T 6170 M8-A4B							-09	2	2

80011054 OX-210BZ安全联动装置(A1L=DBG-68) DBG见备注 全英文 东南电梯 P2



G02(示意图)

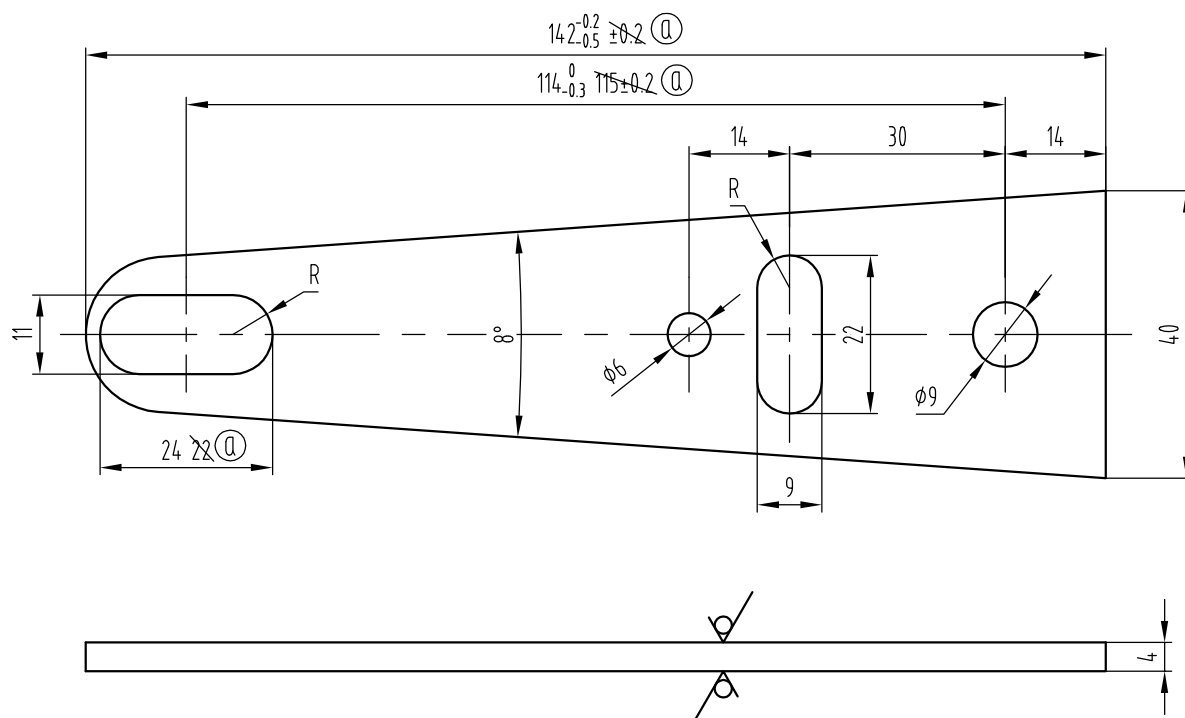
技术要求
1 标准件需安装，无需拧紧，不脱出即可；
2 表面不得有明显划伤、变形、锈蚀。

G02	摇臂组件
G01	摇臂组件
G00	名称

				宁波奥德普电梯部件有限公司 NINGBO AODEPU ELEVATOR COMPONENTS CO., LTD.			
①	1	增加第二页					
①	2	更改为28,更改为43.4					
标记	处数	更改内容	签名	日期	摇臂组件		
设计			标准化				
审核					阶段	标记	重量
工艺			批准				比例
					1:1.5		
					共 2 张 第 1 页		
					AX210BZ151		

其余12.5/

80011054 OX-210BZ安全联动装置(A1L=DBG-68) DBG见备注 全英文 东南电梯 P3



技术要求

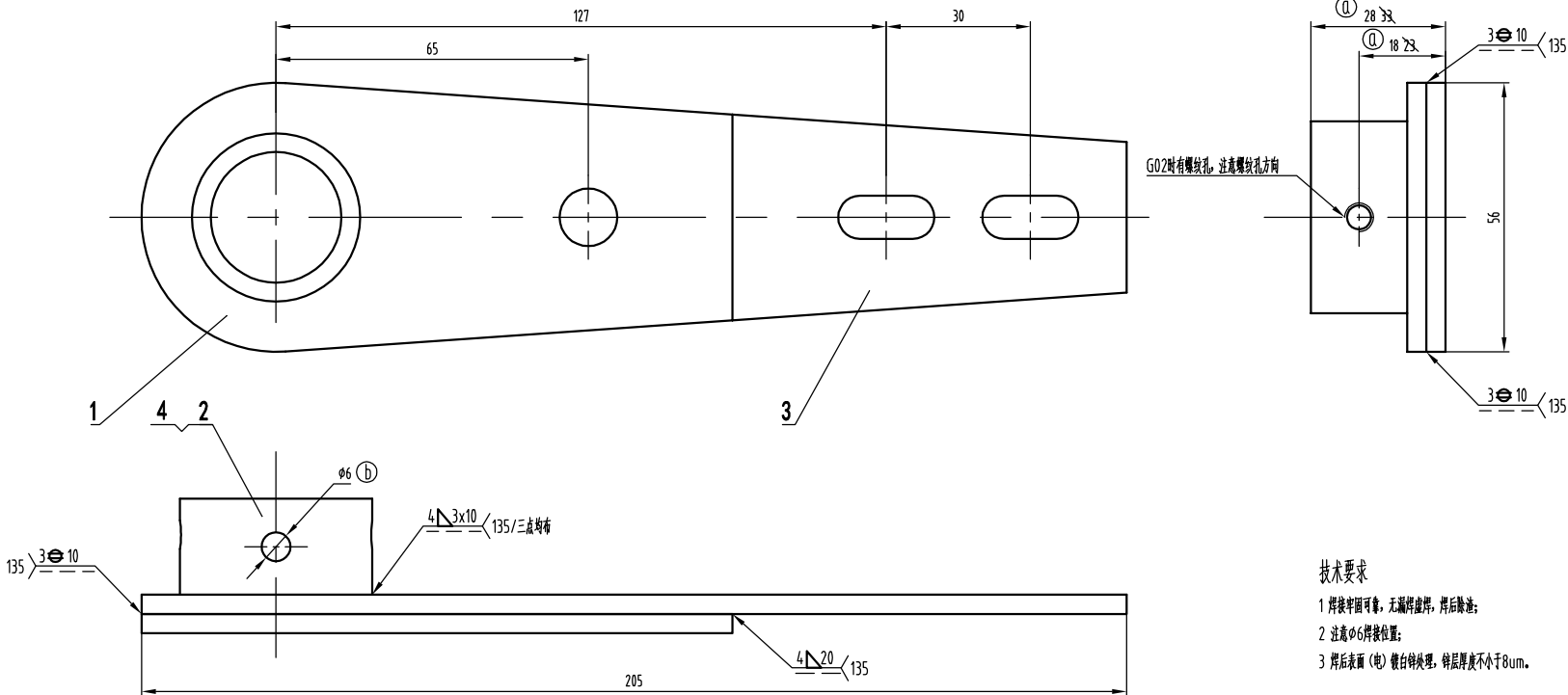
- 1 去锐角毛刺，表面平整。
- 2 表面（电）镀白锌处理，锌层厚度不小于8um。

G01	摇臂A
G00	名称

						A EPUP ® 宁波奥德普电梯部件有限公司 NINGBO AODEPU ELEVATOR COMPONENTS CO.,LTD.		
①	3					钢板 4 GB/T 709 Q235A GB/T 700		摇臂A
标记	处数	分区	更改文件号	签名	年、月、日	阶段	标记	
设计			标准化			重量	比例	OX210BZ152
审核							1:1	
工艺			批准			共 1 张	第 1 页	

-POS	名称	DEF	图号	品/群	L番	材料	重量	涂装	备注	-POS	G01	G02
-01	摇臂B	DWG	AX210BZ104	G01						-01	1	1
-02	安装轴套	DWG	AX210BZ105	G01						-02		
-03	摇臂C	DWG	AX210BZ106	G01						-03	1	1
-04	安装轴套	DWG	AX210BZ105	G02						-04		1

80011054 0X-210BZ安全联动装置(A1L=DBG-68) DBG见备注 全英文 东南电梯 P4



- 技术要求
- 1 焊接牢固可靠, 无漏焊虚焊, 焊后除渣;
 - 2 注意φ6焊接位置;
 - 3 焊后表面(电)镀台钝处理, 钝层厚度不小于8um。

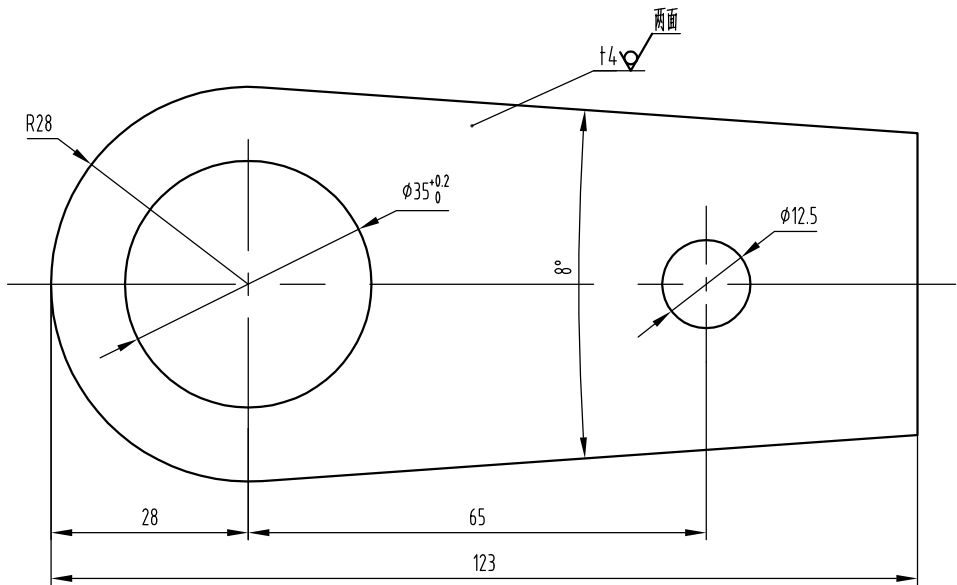
→	G02	摇臂焊接
	G01	摇臂焊接
	G00	名称

①	2	增加孔示意, 增加G02规格									
②	2	更改为28, 更改为18									
标记	处数	更改内容		签名	日期						
设计			标准化			阶段	标记	重量	比例	摇臂焊接	
审核									1:1		
工艺			批准			共 1 张		第 1 页		AX210BZ103	

AODEPU® 宁波奥德普电梯部件有限公司
NINGBO AODEPU ELEVATOR COMPONENTS CO., LTD.

其余 12.5

80011054 OX-210BZ安全联动装置(A1L=DBG-68) DBG见备注 全英文 东南电梯 P5



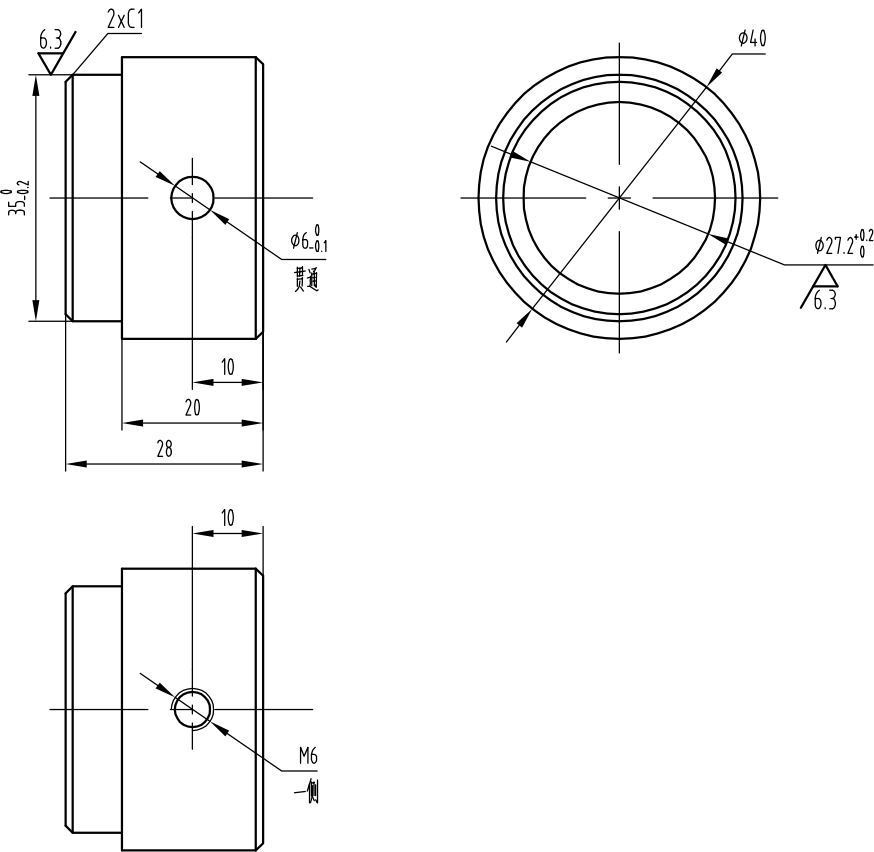
技术要求
去锐角毛刺。

G01	摇臂B
G00	名称

						A EPU® 宁波奥德普电梯部件有限公司 NINGBO AODEPU ELEVATOR COMPONENTS CO., LTD.		
						钢板 4 GB/T 709 Q235A GB/T 700		
标记	处数	分区	更改文件号	签名	年、月、日	摇臂B		
设计			标准化					
审核						AX210BZ104		
工艺			批准					
						阶段标记 重量 比例 1:1		
						共 1 张 第 1 页		

其余 12.5

80011054 OX-210BZ安全联动装置(A1L=DBG-68) DBG见备注 全英文 东南电梯 P6




G02

技术要求
去锐角毛刺。

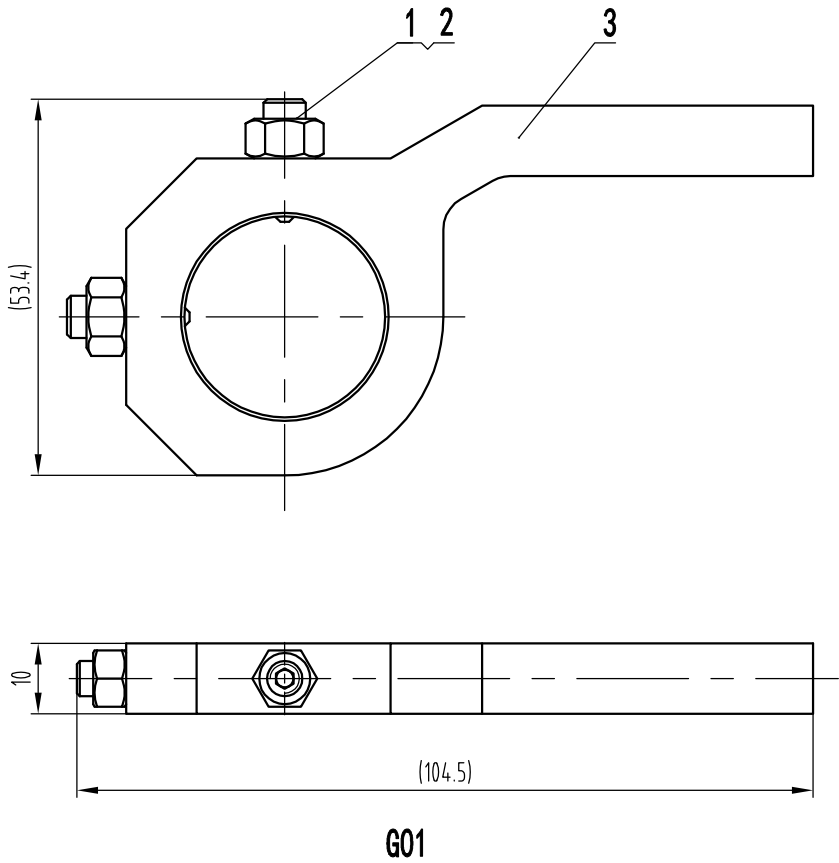
G02	安装轴套
G00	名称

					 宁波奥德普电梯部件有限公司 NINGBO AODEPU ELEVATOR COMPONENTS CO., LTD.		
①	1 处	增加第二页和G02规格			钢管 Q235A-40x6.5 GB/T 8162-2008		
标记	处数	更改内容	签名	年、月、日	阶段 标记 重量 比例		
设计			标准化				
审核					1:1		
工艺			批准		共 2 张 第 2 页		
					安装轴套		
					AX210BZ105		

						 宁波奥德普电梯部件有限公司 NINGBO AODEPU ELEVATOR COMPONENTS CO., LTD.					
						钢板 ————— 4 GB/T 709 Q235A GB/T 700				摇臂C	
标记 处数 分区 更改文件号 签名 年、月、日						阶 段 标 记 重 量 比 例					
设 计						1:1.5				AX210BZ106	
审 核						共 1 张 第 1 页					
工 艺						批 准					

-POS	名 称	DEF	图 号	品/群	L 番	材 料	重 量	涂 装	备 注	-POS	G01
-01	内六角锥端紧定螺钉		GB/T 78 M6x16							-01	2
-02	六角螺栓		GB/T 6170 M6-A4B							-02	2
-03	开关打杆	DWG	AX210AT102	G01						-03	1


80011054 0X-210BZ安全联动装置(A1L=DBG-68) DBG见备注 全英文 东南电梯 P8



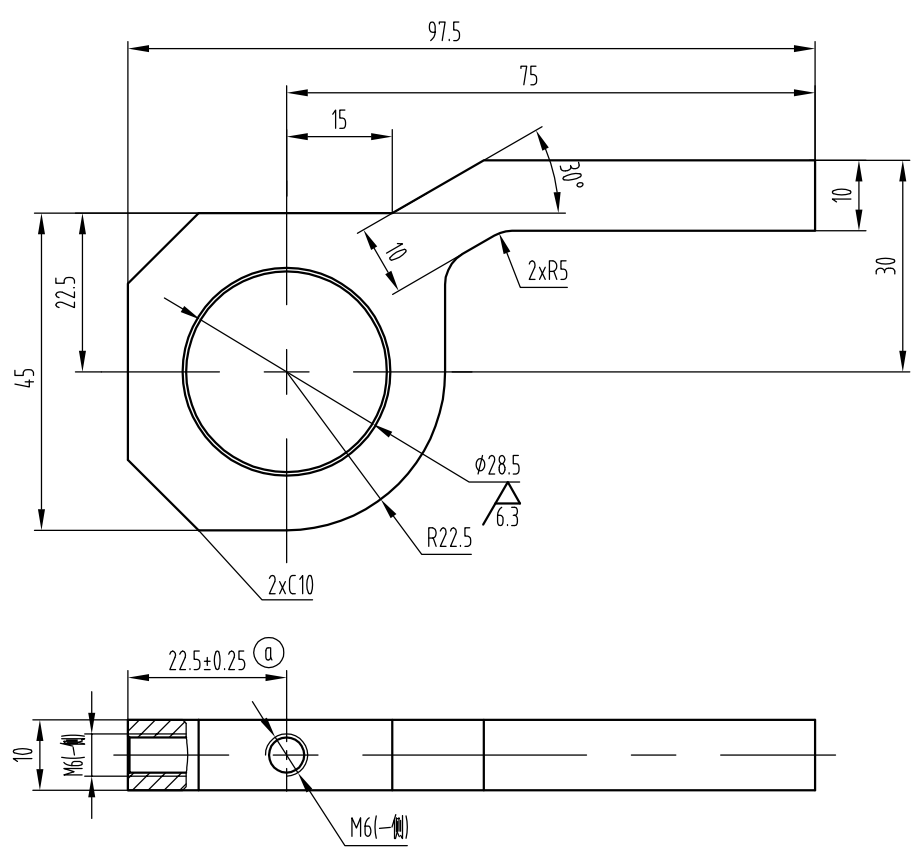
技术要求

- 1 如图装配，标准件拧紧不脱出；
2 表面无明显划痕，表面平整无变形。

G01	开关打杆组件
G00	名称

				 宁波奥德普电梯部件有限公司 NINGBO AODEPU ELEVATOR COMPONENTS CO., LTD.			
①		增加第二页和G02规格			<div>开关打杆组件</div> <div>AX210BT113</div>		
标记	处数	更改内容	签名	年、月、日			
设计			标准化				
审核							
工艺			批准				
				阶段标记	重量	比例	
						1:1	
				共 2 张	第 1 页		


80011054 OX-210BZ安全联动装置 (A1L=DBG-68) DBG见备注 全英文 东南电梯 P9



技术要求

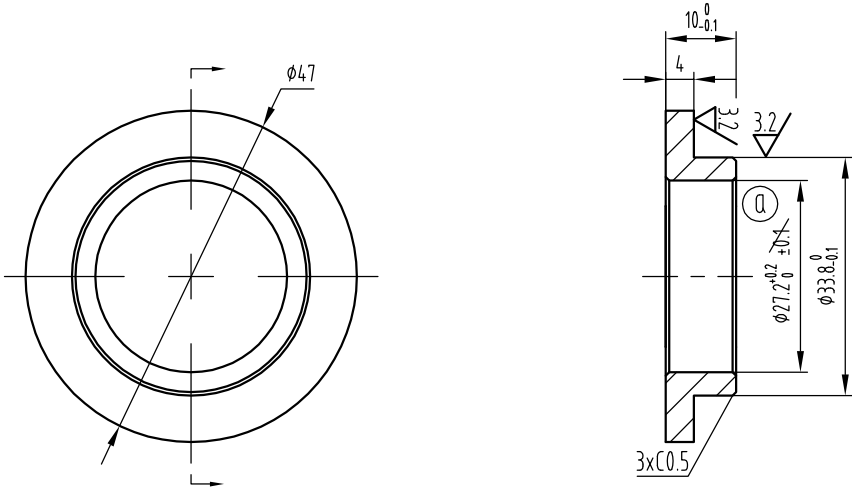
- 1 本开关打杆浇铸成型，旧牌号为ZG35；
- 2 表面不得有裂纹、砂眼、变形等缺陷；
- 3 内孔 $\phi 28.5$ 两侧倒角C0.5；
- 4 表面（电）镀白锌处理，锌层厚度不小于8 μm 。

G01	开关打杆
G00	名称

						 宁波奥德普电梯部件有限公司 NINGBO AODEPU ELEVATOR COMPONENTS CO., LTD.		
①	1					ZG270-500 GB/T 11352		
标记	处数	分区	更改文件号	签名	年、月、日	阶段标记 重量 比例 1:1		
设计			标准化					
审核						共 2 张 第 1 页		
工艺			批准					
						开关打杆 AX210AT102		

其余6.3

80011054 OX-210BZ安全联动装置(A1L=DBG-68) DBG见备注 全英文 东南电梯 P10



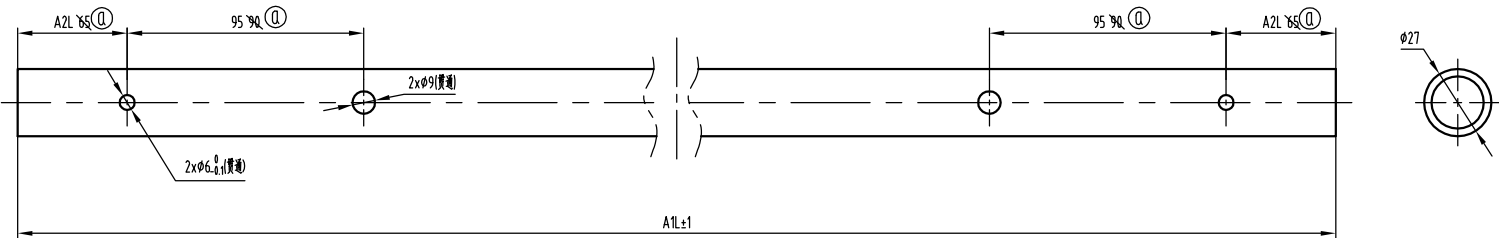
技术要求

- 1 去锐角毛刺。
2 表面不得有裂纹、缺口、飞边等缺陷。

G01	轴套
G00	名称

						<div><div><div><div></div></div><div><div></div></div></div><div><div></div></div><div><div></div></div></div> <div>宁波奥德普电梯部件有限公司</div> <div>NINGBO AODEPU ELEVATOR COMPONENTS CO., LTD.</div>									
①	1处					尼龙PA6							轴套		
标记	处数	分区	更改文件号	签名	年、月、日										
设计			标准化			阶段标记			重量		比例		AX210BZ111		
											1:1				
审核															
工艺			批准			共 1 张 第 1 页									

80011054 0X-210BZ安全联动装置(A1L=DBG-68) DBG见备注 全英文 东南电梯 P11



尺寸表

AX210BZ115	A1L	A2L
G99	DBG+40	65
G98	DBG+97	60

技术要求
1 去锐角毛刺。

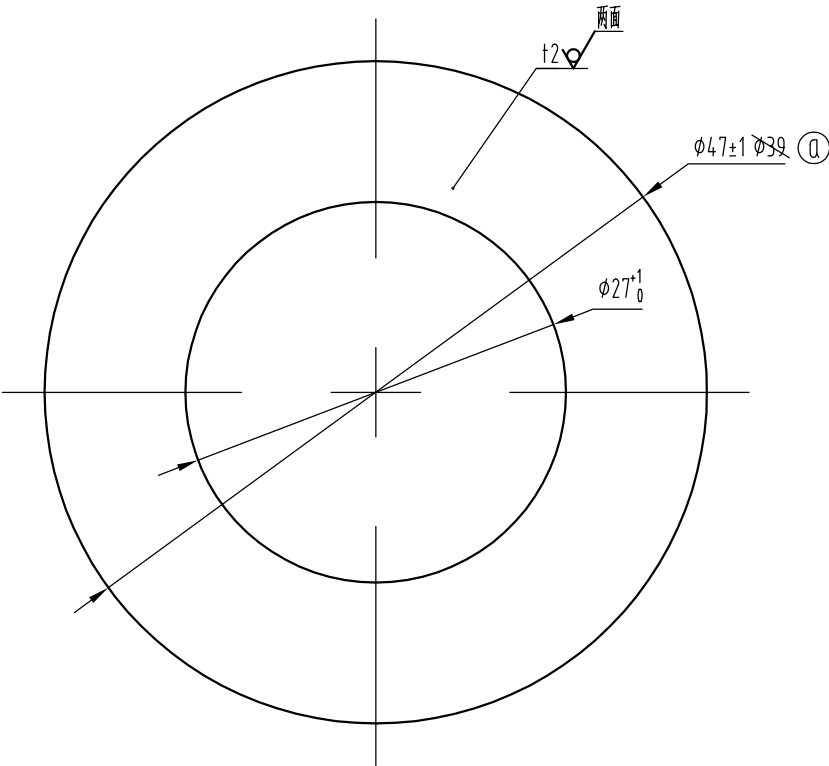
①

600≤DBG≤1800	G98	连接圆管
600≤DBG≤1800	G99	连接圆管
DBG	G00	名称

						<div><div><div><div></div><div></div></div><div><div>A</div><div>EPU[®]</div></div></div><div>宁波奥德普电梯部件有限公司</div><div>NINGBO AODEPU ELEVATOR COMPONENTS CO., LTD.</div></div>				
①	1	增加G98, 90更改为95, 65更改为A2L					镀锌无缝钢管 Q235A φ27x3.5			连接圆管
标记	处数	更改内容			签名	日期				
设计			标准化				阶段	标记	重量	比例
审核										1:2
工艺			批准				共 1 张		第 1 页	
							AX210BZ115			

其余 $\frac{6.3}{\nabla}$

80011054 OX-210BZ安全联动装置(A1L=DBG-68) DBG见备注 全英文 东南电梯 P12



技术要求

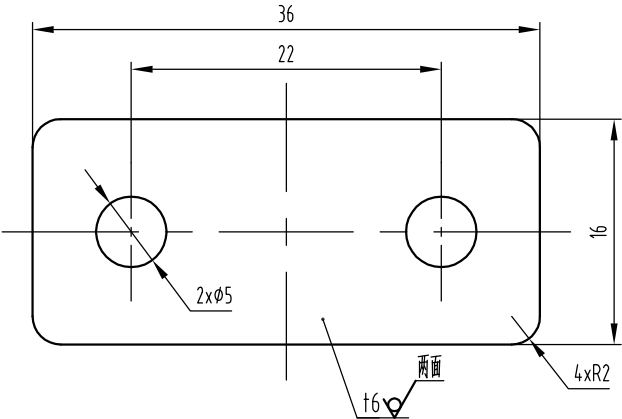
- 1 去锐角毛刺。
- 2 表面不得有裂纹、缺口、飞边等缺陷；
- 3 表面镀锌处理，锌层厚度不小于8um。

G01	垫圈
G00	名称

					<div><div><div><div><div></div><div></div></div><div><div></div><div></div></div></div><div><div></div><div></div></div><div><div></div><div></div></div></div><div>宁波奥德普电梯部件有限公司</div><div>NINGBO AODEPU ELEVATOR COMPONENTS CO., LTD.</div></div>						
①	1	尺寸更改					钢板 2 GB/T 709				垫圈
标记	处数	更改内容			签名	年、月、日	Q235A GB/T 700				
设计				标准化			阶段标记		重量	比例	
										2:1	
审核											0X210BZ148
工艺				批准			共 1 张		第 1 页		

其余 12.5

80011054 0X-210BZ安全联动装置(A1L=DBG-68) DBG见备注 全英文 东南电梯 P13



技术要求

- 1 去锐角毛刺，表面平整。
- 2 表面（电）镀锌处理，锌层厚度不小于8um。

G01	垫板
G00	名称

						<div><div><div></div><div></div></div><div>宁波奥德普电梯部件有限公司</div><div>NINGBO AODEPU ELEVATOR COMPONENTS CO., LTD.</div></div>		
						钢板 6 GB/T 709 Q235A GB/T 700		
标记	处数	分区	更改文件号	签名	年、月、日	阶段	标记	重量
设计			标准化					比例
审核								2:1
工艺			批准			共 1 张 第 1 页		
						垫板		
						AX210BZ113		