
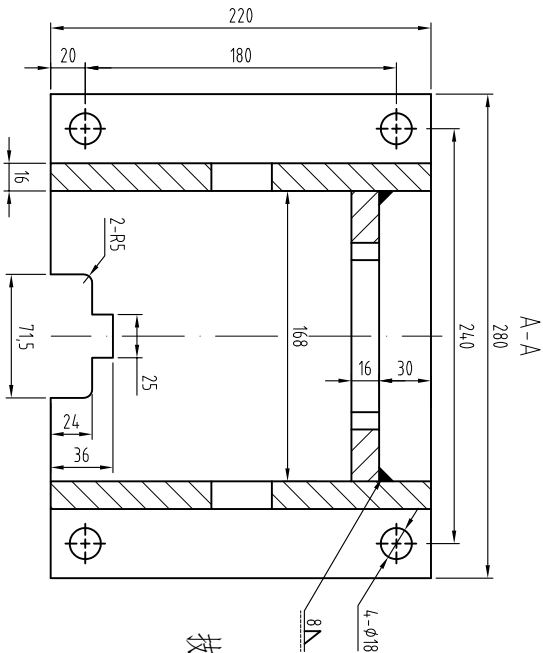
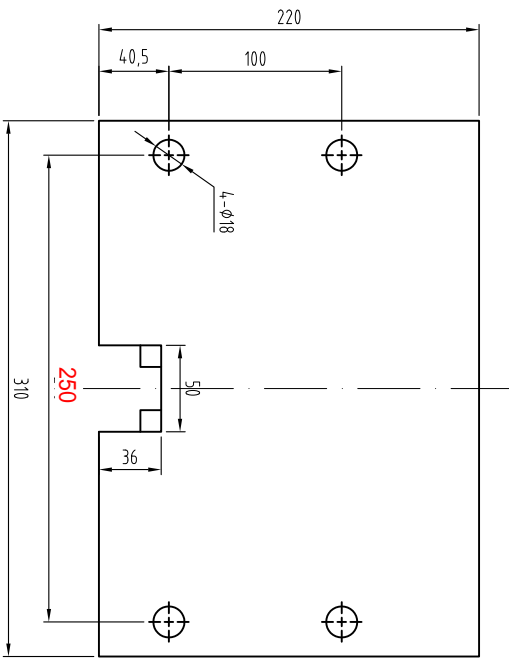
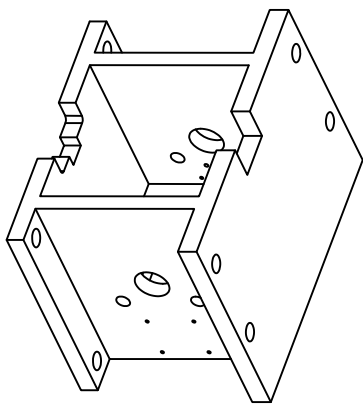
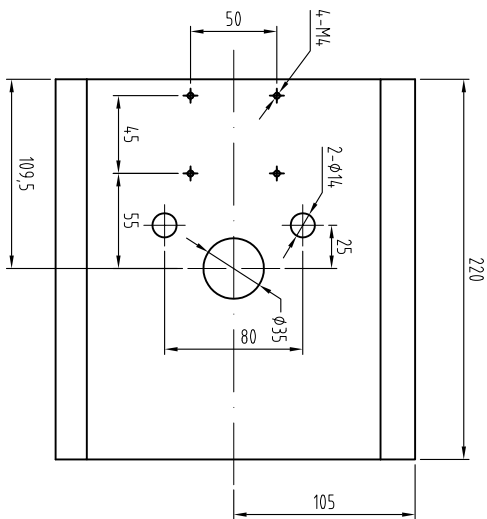
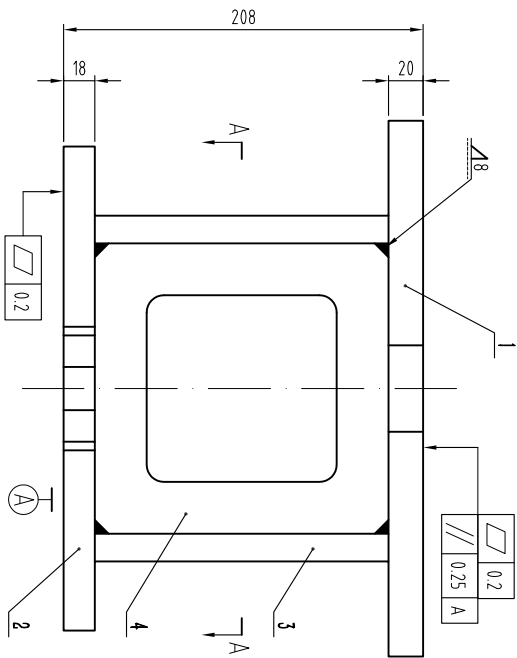


技术说明:

- 1、本装置按匹配OX-388非标安全钳要求确定, 选用时注意匹配调整;
- 2、本装置配装安全开关为UKT, 如需要配发手动复位开关时需注明;
- 3、制动时连接舒畅无卡滞;
- 4、配号OX-12;
- 5、总允许质量 $P+Q \leq 12000\text{Kg}$, 速度 $V \leq 0.63\text{m/s}$, 导轨宽度15.88、16mm。

<div><div><div><div>宁波奥德普电梯部件有限公司</div><div>NINGBO AODUPU ELEVATOR COMPONENTS CO., LTD.</div></div></div></div>										<div>提拉机构</div>																																																											
<div>设计</div>										<div>阶段标记</div>										<div>重量</div>										<div>比例</div>																																							
<div>审核</div>										<div>共</div>										<div>张</div>										<div>第</div>										<div>页</div>																													
<div>工艺</div>										<div>批准</div>										<div>1:8</div>										<div>0X-388T</div>																																							
<div>标注</div>										<div>签名</div>										<div>年、月、日</div>										<div>更改文件号</div>										<div>分区</div>										<div>处数</div>										<div>标记</div>									



技术说明:

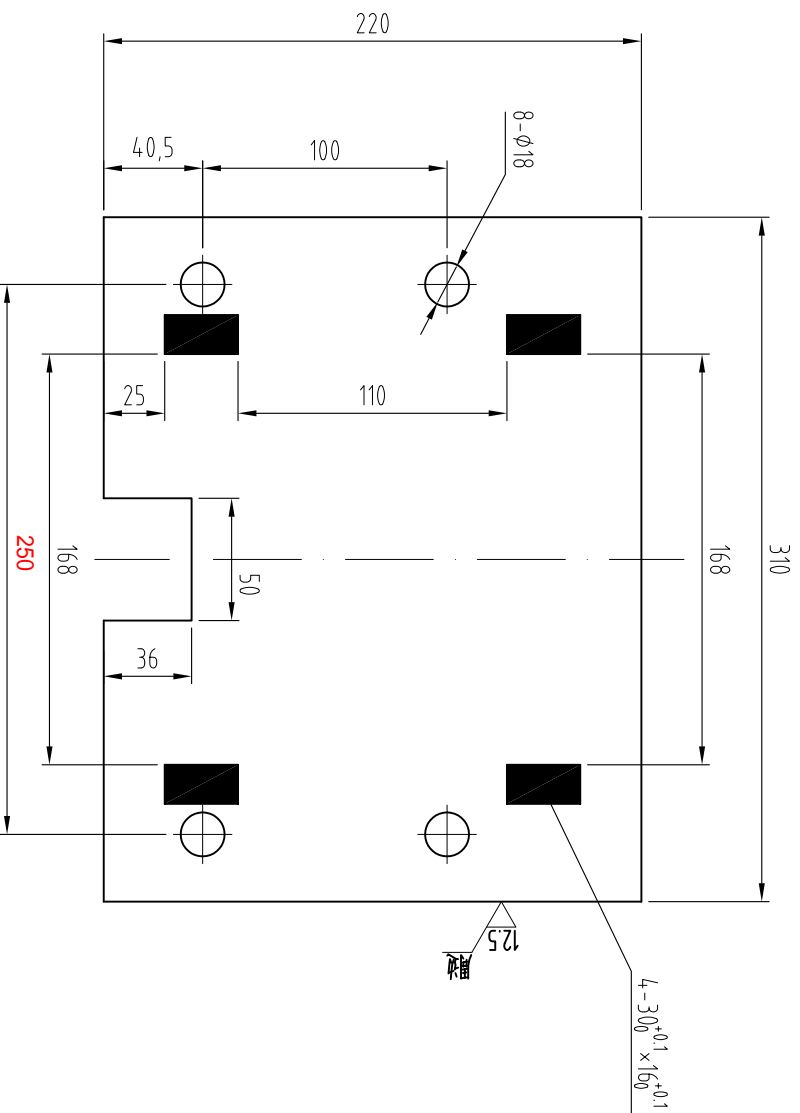
- 1、件1、2、3、4采用电焊连接，要求焊接平整可靠，无虚焊及堆焊等缺陷，整体无扭曲变形及底面焊接变形等；
- 2、焊接后整体喷涂色漆，颜色按公司标准，特殊按指令要求；
- 3、本件一套两件，左右各一件。

4	OX-388T.1-4	侧立横板	1	Q235A/16		
3	OX-388T.1-3	侧立纵板	2	Q235A/16		
2	OX-388T.1-2	下面板	1	Q235A/18		
1	OX-388T.1-1	上面板	1	Q235A/20		
序号	图号	名称	数量	材料	单计重量	总计重量

设计	处数	分区	更改文件号	签名	年、月、日	阶段	标记	重量	比例	安装底座
审核			标准化							
工艺										
批准										
共	张	第	页							OX-388T.1


80011007 OX-388T提拉机构 DBG见备注 提拉点尺寸200 RAL6005本色 中英文 沃尔森 P4

其餘



技术说明:

1、零件边角去毛刺，锐角倒钝。

							<div>宁波奥德普电梯部件有限公司</div> <div>NINGBO AODEPU ELEVATOR COMPONENTS CO., LTD.</div>					
							Q235A/20					上面板
标记	处数	分区	更改文件号	签名	年、月、日							
设计			标准化									
审核												
工艺			批准								OX-388T.1-1	
						共 张 第 页						