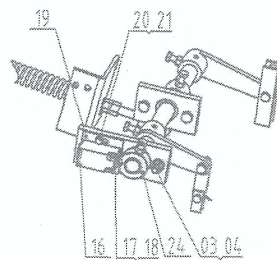
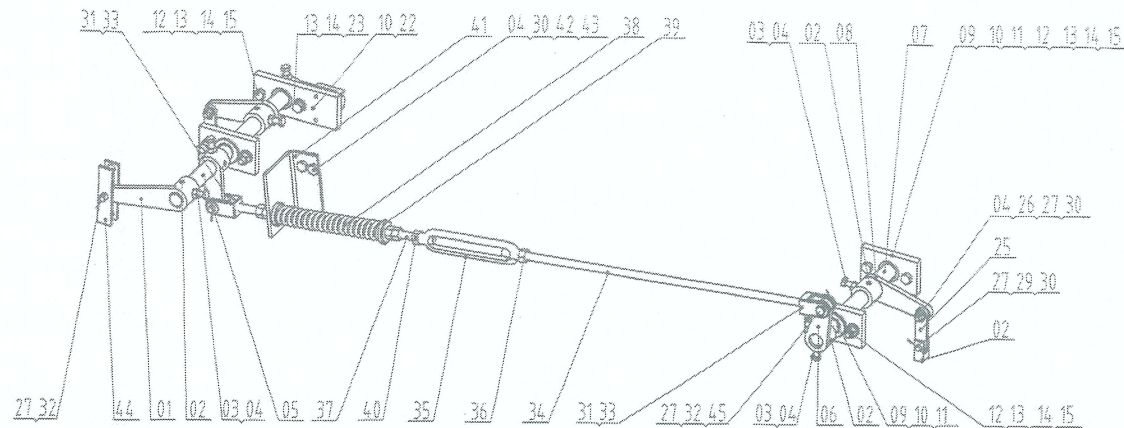


图号	LN454003	型号	OX-210BTX	品群	数量				
序号	名称	材料编码 零部件编码	品/群	L番	材料牌号 零部件规格	净重	单位	G01	G02
01	提拉摆臂	OX-210BTX-18	G03					1	1
02	弹性圆头销6x40							5	5
03	六角螺栓M8x25				GB/T5783			6	8
04	六角螺母M8				GB/T6170			10	10
05	长轴轴	OX-210BTX-17	G03					1	
	长轴轴(对穿)	OX-210BTX-17	G04						1
06	提拉摆臂	OX-210BTX-18	G01					2	2
07	短轴轴	OX-210BTX-16	G02					1	1
08	提拉摆臂	OX-210BTX-18	G02					2	2
09	轴用卡簧23							3	3
10	塑料轴套	OX-210BT-3						4	4
11	轴轴固定板	OXx210BT-6	G02					3	3
12	六角头螺栓M10x30				GB/T5783			7	7
13	平垫圈10				GB/T95			18	18
14	弹垫圈10				GB/T93			8	8
15	六角头螺母				GB/T196			7	7
16	开关	ETO TS236-11Z						1	1
17	十字盘头螺钉M4x25							2	2
18	平垫圈4				GB/T95			2	2
19	开关固定板	OX-210BTX-8	G02					1	1
20	十字盘头螺钉M6x12							2	2
21	平垫圈6				GB/T95			2	2
22	开关安装板底座	OX-210BTX-7	G02					1	1
23	六角螺栓M10x20				GB/T5783			1	1
24	V口槽开关轴套	OX-210BT-9						1	1
25	提拉连接板	OX-210BTX-4						2	2
26	螺线提拉连接轴	OX-210BTX-2						2	2
27	开口销2.5x32							10	10
28	提拉杆连接头	OX-210BTX-5						2	2
29	连接嘴	OX-210BT-19						2	2
30	平垫圈8				GB/T95			8	8
31	螺线连接头	OX-210BT-10						2	2
32	连接嘴	OX-210BT-20						3	3
33	弹性圆头销4x10							2	2
34	螺线	OX-210BTX-14						1	1
35	花兰M12x200							1	1
36	六角螺母M12(无牙)							1	1
37	双头螺杆	OX-210BT-13						1	1
38	弹簧	OX-210BT-15			GB/T93			1	1
39	弹簧套	OX-210BT-11						2	2
40	六角螺母M12				GB/T6170			5	5
41	弹簧固定板	OX-210BTX-12	G02					1	1
42	六角螺栓M8x20				GB/T5783			2	2
43	弹垫圈8				GB/T93			3	3
44	提拉连接板	OX-210BT-1						1	1
45	平垫圈12				GB/T95			8	8

80010950 OX-210BTX联动机构(右置) DBG=见备注 C=168 L3=260 中英文 宁波力隆 P1-5



力隆序号	L值	作业型	导轨间距BG(T)	A1L	B1L	侧板净宽AA	侧板杆位置	备注
LN454003G01.01	838	A	680	213	700			
LN454003G01.02	908	B	750	283	770			
LN454003G01.03	938	C	780	313	800			
LN454003G01.04	1008	D	860	393	880			
LN454003G01.05	1088	E	930	463	950			
LN454003G01.06	1138	F	980	513	1000			
LN454003G01.07	1188	G	1030	563	1050			
LN454003G01.08	1238	H	1080	613	1100			
LN454003G01.09	1288	I	1130	663	1150			
LN454003G01.10	1338	J	1180	713	1200			
LN454003G01.11	1388	K	1230	763	1250			
LN454003G01.12	1438	L	1280	813	1300			
LN454003G02.01	838	A	680	213	700			
LN454003G02.02	908	B	750	283	770			
LN454003G02.03	938	C	780	313	800			
LN454003G02.04	1008	D	860	393	880			
LN454003G02.05	1088	E	930	463	950			
LN454003G02.06	1138	F	980	513	1000			
LN454003G02.07	1188	G	1030	563	1050			
LN454003G02.08	1238	H	1080	613	1100			
LN454003G02.09	1288	I	1130	663	1150			
LN454003G02.10	1338	J	1180	713	1200			
LN454003G02.11	1388	K	1230	763	1250			
LN454003G02.12	1438	L	1280	813	1300			

外 购
0J00073
受 控

非 标
2010-12-15
文 控

标记	处数	分区	更改文件号	签字	日期	版次	20	联 动 机 构
设计	1002	1002	1002	1002	1002	1002	1002	LN454003
校对	1002	1002	1002	1002	1002	1002	1002	
审核	1002	1002	1002	1002	1002	1002	1002	
批准	1002	1002	1002	1002	1002	1002	1002	

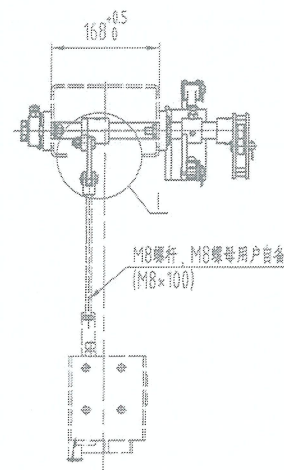
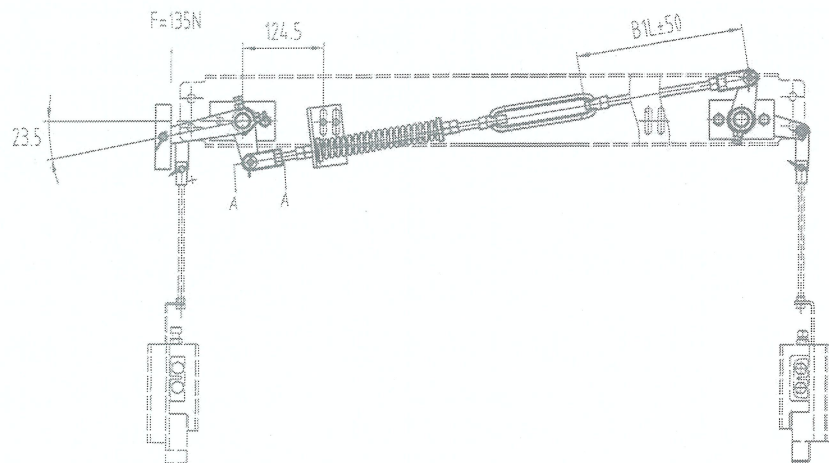
LILONG
Art in Motion

品 名
128

联 动 机 构
LN454003

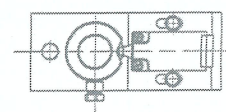
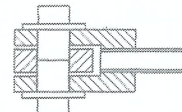
原 图 号

80010950 OX-210BTX联动机构(右置) DBG=见备注 C=168 L3=260 中英文 宁波力隆 P2

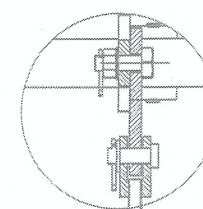


截面 A-A
1:2

B向放大
1:4



1:2



右置, 提拉点

操纵杆右位置 (G02)

开关为自复位开关

A1L=BG(T)-158

导轨顶距BG(T)

操纵杆左位置 (G01)

侧视图
主视图
底图代号
签字
日期

外 购
0J00074
受 控



非标

技术要求:

- 1 本安全制动装置分为操纵杆左位置和操纵杆右位置两种方式, 本图为操纵杆左位置。适用于额定速度 $V=0.25\sim 1.50\text{m/s}$, 总容许质量 $(P+Q)=600\sim 2000\text{kg}$, 导轨宽度10mm的电梯。
- 2 本图不包含安全钳、导轨。

						LILONG Art in Motion			品 目
									128
									联动机构
标记	处数	分区	更改文件号	签 字	日期	版 次	20		LN454003
设计	柳 亮	20.12.12	工艺	李 俊	20.12.12	绘图视角	比 例	1:8	
校对	叶 斌	20.12.12	标 审	李 俊	20.12.12	共 2 页	第 2 页	原图号	
审核	李 俊	20.12.12	批准	李 俊	20.12.12				

