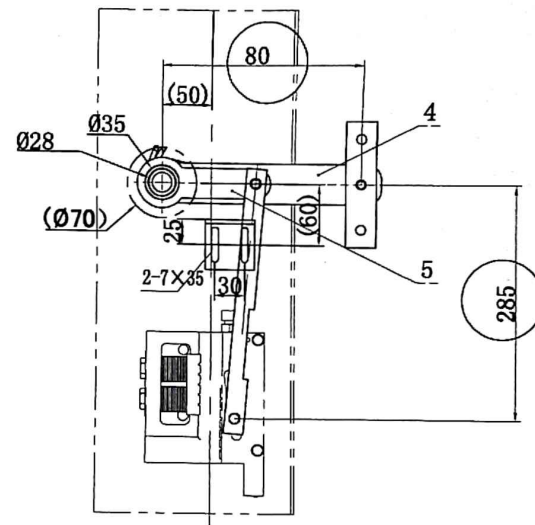
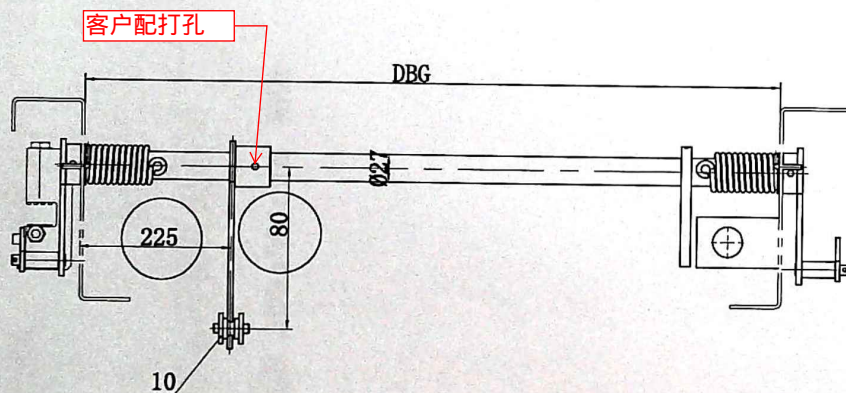
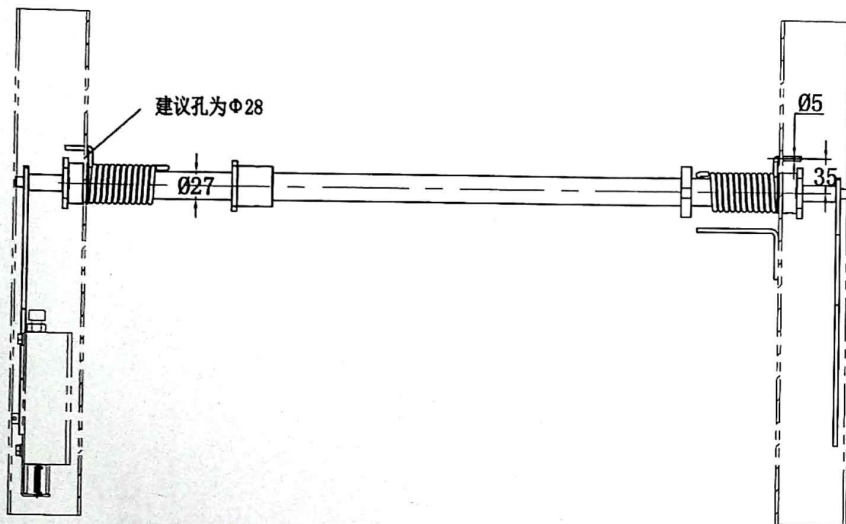


OX-210BT

基本尺寸	0~6	6~30	30~120	120~400	400~1000	1000~2000	2000~4000
公差	0.1	0.2	0.3	0.5	0.8	1.2	2.0

80010886 OX-210BT安全联动机构(提拉摇臂80) DBG=801 中英文 宁波弘威 P1-3



10	OX210BT.4	绳头连接件	1		0.31	0.31	
9		扭簧	1		0.16	0.16	借用OX-210A
8		扭簧	1		0.16	0.16	借用OX-210A
7	OX210T-2	开关打杆	1	Q235	0.17	0.17	借用OX-210A
6	OX210BT.2-1	开关支架	1	Q235A/4.0	0.16	0.16	
5	OX210BT.3	曲柄组件	2		0.29	0.58	
4	OX210BT.1	拉手组件	1		0.54	0.54	
3	OX210BT-3	提拉板	2	Q235A/4.0	0.15	0.3	
2	OX210BT-2	衬套	2	尼龙	0.02	0.04	
1	OX210BT-1	镀锌管	1		0.19	0.19	
序号	代号	名称	数量	材料说明	重量	总重	备注

标记	处数	分区	文件更改号	签名	年、月、日	阶段标记	重量	比例	共 1 张 第 1 张
设计			标准化						
校对									
审核									
工艺			批准						
宁波奥德普电梯部件有限公司									背包式安全联动机构
OX-210BT									

技术说明:
1. 本件适用与别墅电梯背包结构形式;
2. 本件中部分连接件由用户自理;
3. 开关采用OX-S3 (用户自理)。

借(通)用件登记

旧底图总号

底图总号

签字

