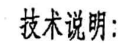
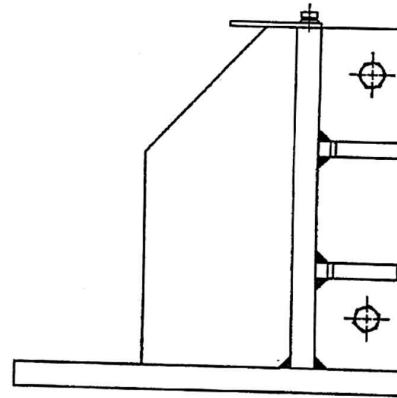


80010874 OX-17导靴(62.5-75x125) 19mm RAL7037灰色 中英文 美迪斯 P1-4



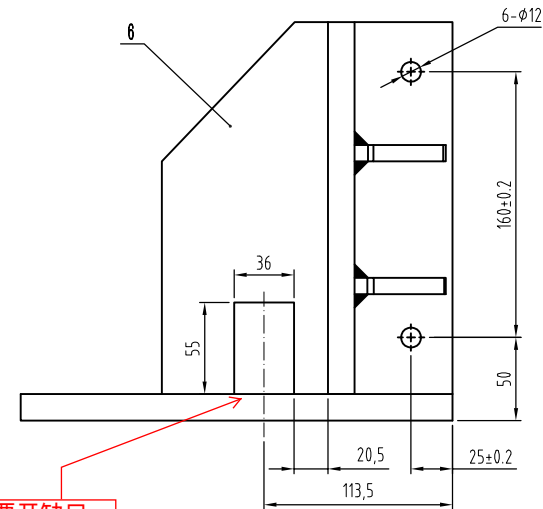
- 1、额定速度:  $V=0.5\text{m/s}$ ,
- 2、导轨宽度 $T$ :  $19\text{mm}$ ,
- 3、 $P+Q \leq 19000\text{Kg}$ .

					 宁波奥德普电梯部件有限公司 NINGBO AODEPU ELEVATOR COMPONENTS CO., LTD.				
					总装图 导靴				
标记	处数	分区	更改文件号	签名	年、月、日	阶段标记		重量	比例
设计			标准化						1:3
审核									
工艺			批准			共		张	第 页

Technical drawing of a mechanical part, likely a bracket or support, showing a front view and a side view. The front view is a trapezoid with a central vertical slot. The side view shows the profile of the part. Dimensions are given in millimeters. Key features include:

- Central vertical slot with a width of  $2-\phi 12$ .
- Total height of 240.
- Base thickness of 16.
- Central slot depth of  $160 \pm 0.2$ .
- Other dimensions: 30, 70, 60, 10, and 8.

The drawing is labeled with numbers 1 through 5 pointing to different features.



Technical drawing of a mechanical part, likely a bracket or support, showing dimensions and features.

Key dimensions and features:

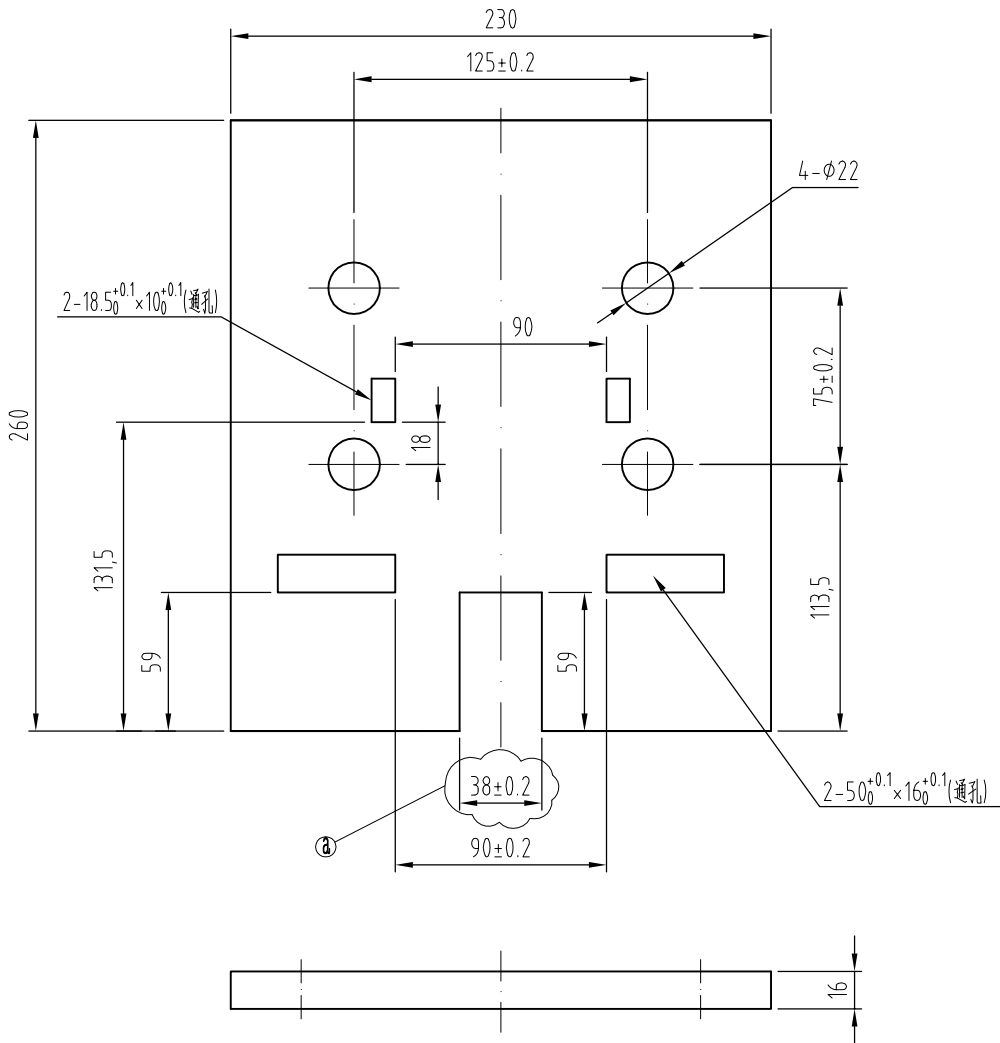
- Overall width: 230
- Overall height: 260
- Distance between mounting holes: 125
- Mounting hole diameter:  $4 - \phi 22$
- Distance from top to mounting holes: 100
- Distance from mounting holes to base: 16
- Base thickness: 55
- Distance from base to bottom flange: 59
- Bottom flange thickness: 54.5
- Distance between bottom flanges: 51.9
- Distance from center to bottom flange: 65
- Central hole diameter:  $35.9 \pm 0.2$
- Bottom flange chamfer:  $30^\circ$
- Part label: 2-M6(15)

- 1、零件表面平整,无毛刺;
- 2、焊接均为角缝焊,焊接高度8mm,打磨清除焊渣;
- 3、M6螺纹孔焊接后再打孔;
- 4、表面喷石灰灰,色卡号:RAL7037;
- 5、未注明公差按GB/T1184-K、GB/T1804-m执行。

6	OX-17.1-6	竖筋	2	Q235A/10			
5	OX-17.1-5	竖板	2	Q235A/16			
4	OX-17.1-4	横筋2	2	Q235A/10			
3	OX-17.1-3	横筋1	2	Q235A/10			
2	OX-17.1-2	横板	1	Q235A/16			
1	OX-17.1-1	底板	1	Q235A/16			
序号	图 号	名 称	数 量	材 料	单 计	总 计	备 注
					重 量		
a		2019.9.17					
标记	处数	分区	更改文件号	签名	年、月、日		
设 计			标准化				
审 核							
工 艺			批 准				

80010874 OX-17导靴(62.5-75x125) 19mm RAL7037灰色 中英文 美迪斯 P3

全部12.5



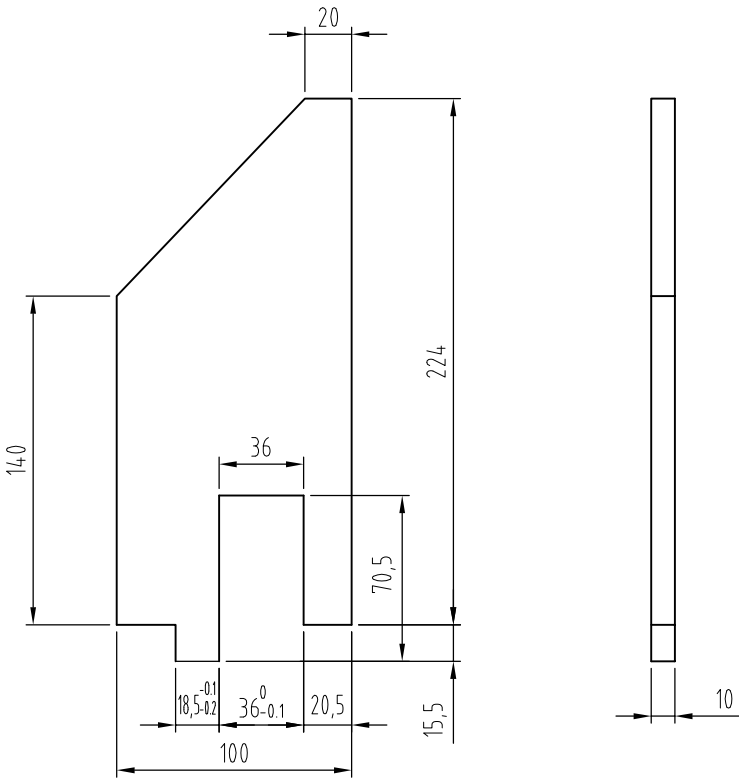
技术说明:

- 1、零件边角去毛刺，锐角倒钝；
- 2、未注倒角C1。

						<div><div><div><div><div></div><div></div></div><div><div></div><div></div></div></div><div><div></div><div></div></div></div><div>®</div><div>宁波奥德普电梯部件有限公司</div><div>NINGBO AODEPU ELEVATOR COMPONENTS CO.,LTD.</div></div>				
a			2019.9.17			Q235A/16				底板
标记	处数	分区	更改文件号	签名	年、月、日					
设计			标准化			阶段标记		重量	比例	OX-17.1-1
						A			1:3	
审核										
工艺			批准			共 张 第 页				

80010874 OX-17导靴(62.5-75x125) 19mm RAL7037灰色 中英文 美迪斯 P4

全部12.5/



技术说明:

1、零件边角去毛刺，锐角倒钝。

						<div><div><div></div><div></div></div><div>EPU<sup>®</sup></div></div> 宁波奥德普电梯部件有限公司					NINGBO AODEPU ELEVATOR COMPONENTS CO.,LTD.					
						Q235A/10					竖筋					
标记	处数	分区	更改文件号	签名	年、月、日	阶段标记			重量	比例						
设计			标准化			A					1:3	0X-17.1-6				
审核																
工艺			批准			共			张	第	页					