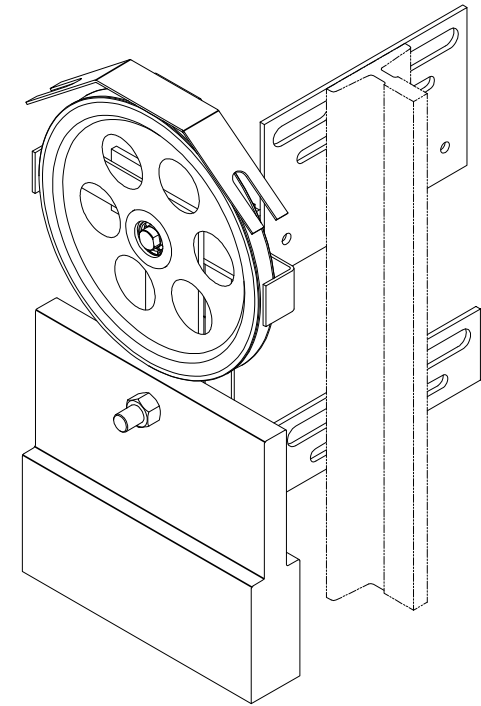
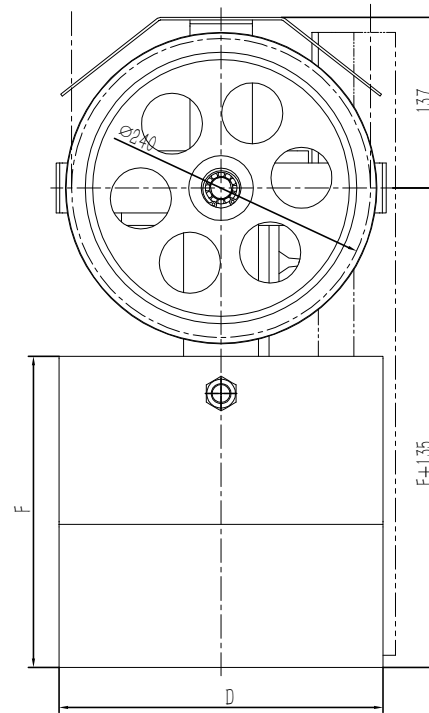
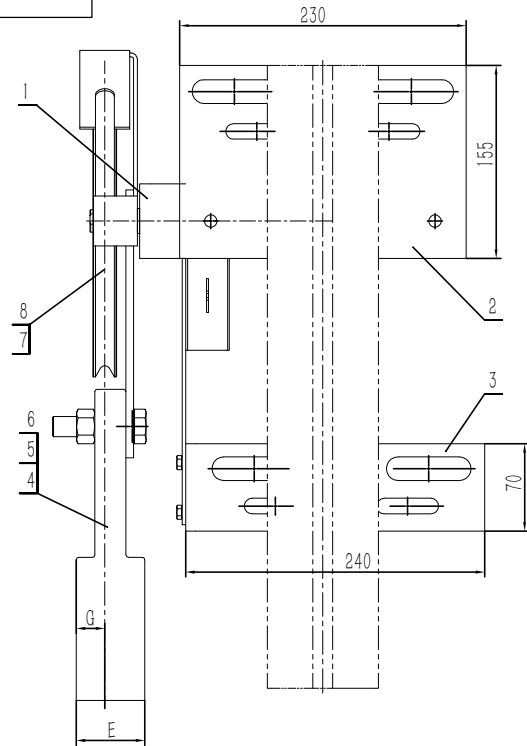
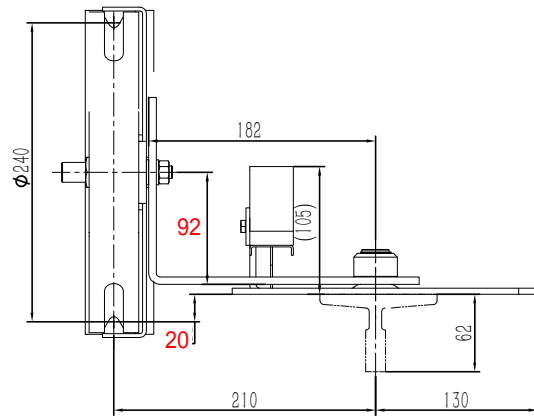


80010873 OX-300涨紧装置(240-90-210-20) 240-8 重晶石30kg
RAL6005本色 中英文 中海三菱 P1-2



可对称装配,配重及颜色按指令要求



8	OX300.3(D)	绳轮组件	1		4.16	0	
7	GB/T 894.2-1986	轴用挡圈22	1		1.34	0	
6	GB/T 5780-2000	螺栓M16×65	1		0.14	0	
序号	代 号	名 称	数量	材料说明	重量	总重	备注

5	GB/T 6170—2000	六角螺母M16	1		0.04	0	
4	OX300—2(18T)	配重块(18kg)	1	HT200	18.36	0	
3	OX300.4	开关组件	1		1.43	0	
2	OX300.1	底板组件	1		1.33	0	
1	OX300.2	摇杆组件	1		0.90	0	

序号		代 号		名 称			数量	材料说明			重量	总重	备注
										宁波奥德普电梯部件有限公司			
标记	处数	分 区	文件更改号	签 名	年、月、日					阶段标记			重量
设计			标准化						27.15				1.4
校对												0X300(240-90)	
审核													
工艺			批准				共 1 张			第 1 张			

借(通)用件登记
旧底图总号

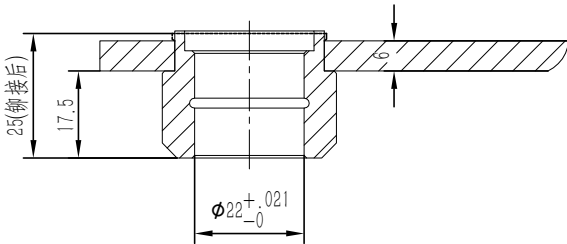
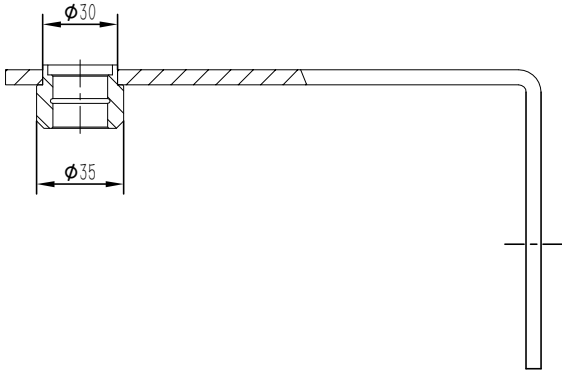
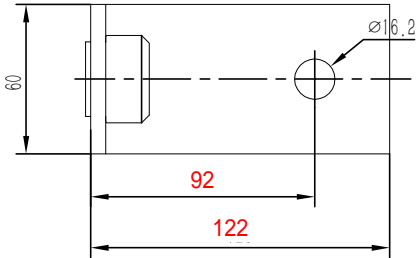
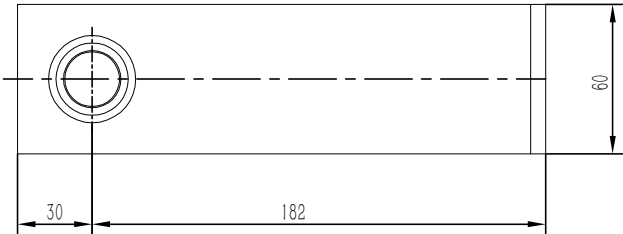
底图总号

簽 字

日期

基本尺寸	0~6	6~30	30~120	120~400	400~1000	1000~2000	2000~4000
公差	0.1	0.2	0.3	0.5	0.8	1.2	2.0

80010873 OX-300涨紧装置(240-90-210-20) 240-8 重晶石30kg RAL6005本色 中英文 中海三菱 P2



借(通)用件登记

旧底图总号

底图总号

签字

日期

2	OX300.2-2	摇杆轴套	1	20#/ $\phi 35$	0.09	0.09	
1	OX300.2-1	摇杆板件	1	Q235A/6.0	1.27	1.27	
序号	代号	名称	数量	材料说明	重量	总重	备注
标记	处数	分区	文件更改号	签名	年、月、日		
设计			标准化			阶段标记	重量
校对							比例
审核							1.36
工艺			批准			共 1 张	第 1 张

宁波奥德普电梯部件有限公司

摇杆组件

OX300.2(240-90)