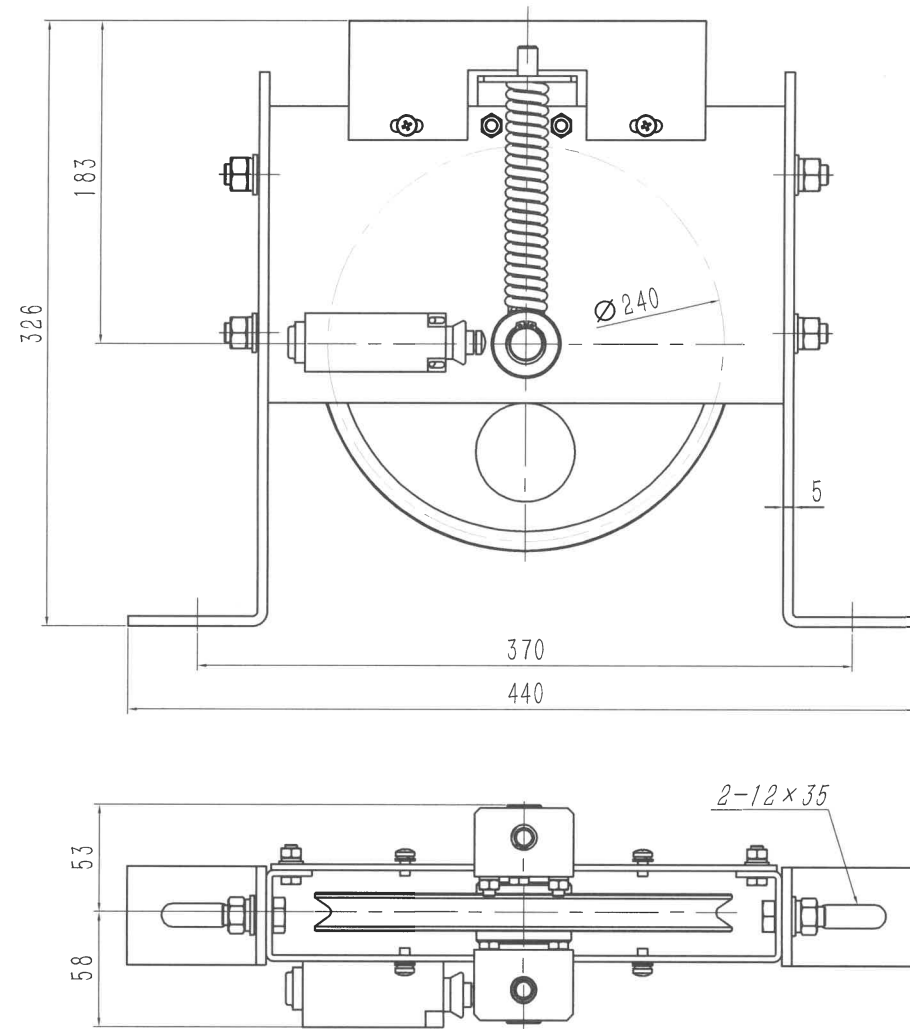


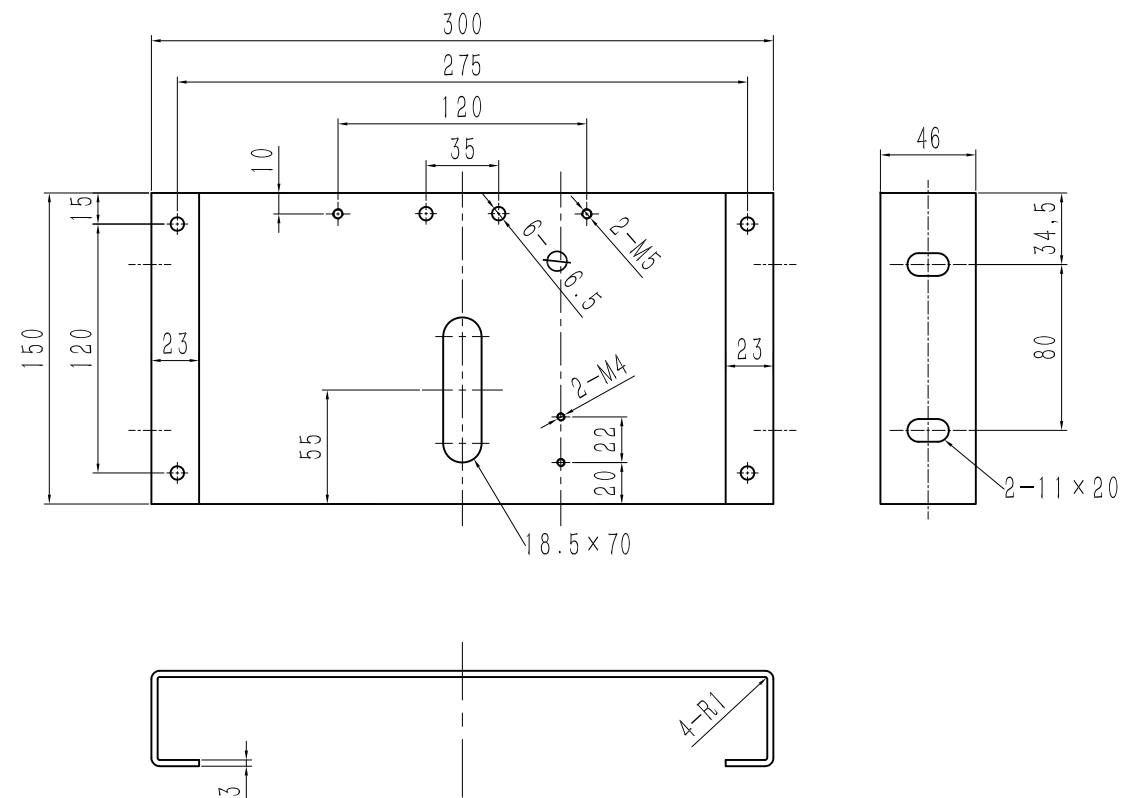
						 宁波奥德普电梯部件有限公司 NINGBO AODEPU ELEVATOR COMPONENTS CO., LTD.		
						张紧装置		
标记	处数	分 区	文件更改处	签名	年月日			
设计			标准化			阶段标记	重量	比例
							6.68	1:5
审核						版本:		
工艺			批准					




日期

OX-100H

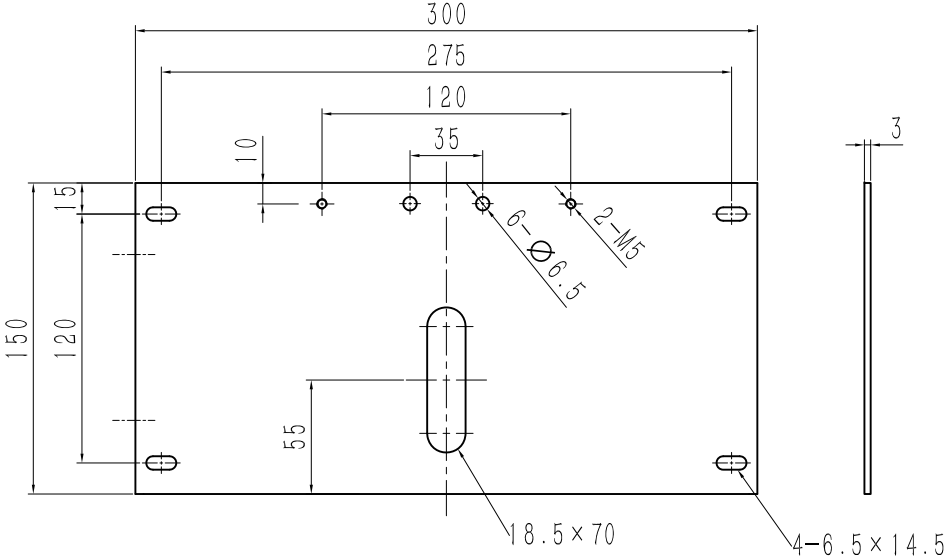
80010838 OX-100H张紧装置(地面安装) 240-8 RAL6005本色 全英文 德尔法 P2



借(通)用件登记
旧底图总号
底图总号
签 字
日 期

										宁波奥德普电梯部件有限公司 NINGBO AODEPU ELEVATOR COMPONENTS CO.,LTD.	
						Q235A/3.0				板01	
标记	页数	分区	文件更改号	签名	年月日	阶段标记		重量	比例		
设计			标准化							6.68    1:5  版本:	
审核											
工艺			批准								

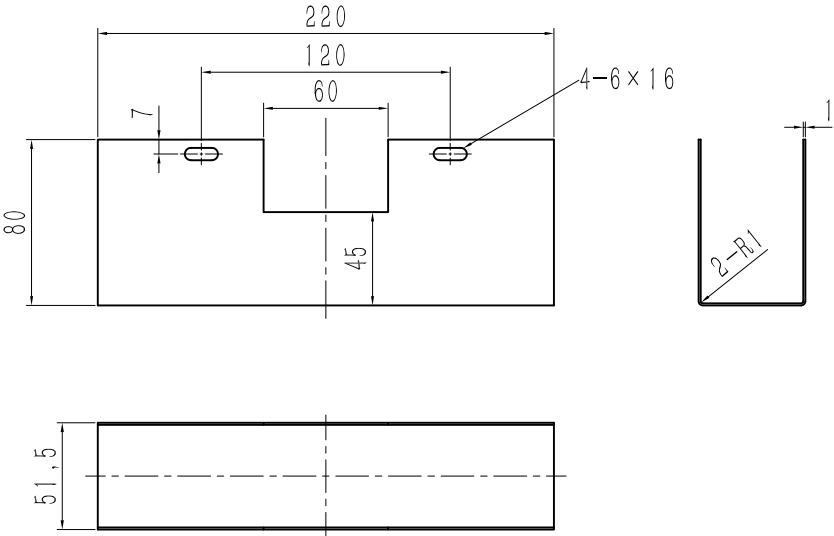
80010838 0X-100H张紧装置(地面安装) 240-8 RAL6005本色 全英文 德尔法 P3



借(通)用件登记
旧底图总号
底图总号
签字
日期

									宁波奥德普电梯部件有限公司		
									NINGBO AODEPU ELEVATOR COMPONENTS CO., LTD.		
标记	页数	分区	文件更改号	签名	年月日	Q235A/3.0			板02		
设计			标准化			阶段标记		重量			
审核											
工艺			批准			版本:					
							6.68	1:5			

80010838 OX-100H张紧装置(地面安装) 240-8 RAL6005本色 全英文 德尔法 P4



借(通)用件登记
旧底图总号
底图总号
签 字
日 期

						AODEPU 宁波奥德普电梯部件有限公司 NINGBO AODEPU ELEVATOR COMPONENTS CO., LTD.		
						Q235A/1.0		
标记	页数	分 区	文件更改号	签 名	年月日	板03		
设 计			标准化					
						阶段标记	重量	比例
							6.68	1:5
审 核						版本:		
工 艺			批准					