

-POS	名称	DEF	图号	品/群	L番	材料	重量	涂装	备注	-POS	G01	G02
-01	摇臂组件	DWG	OX210BZ173	G01					提拉侧	-01	1	
-02	圆柱销		GB/T 879.2 6x50							-02	2	2
-03	六角螺栓		GB/T 5783 M6x16-A4B							-03	2	2
-04	套筒	DWG	OX210BZ169	G01					与开关组件打包	-04	1	1
-05	安全联动装置(开关组件)	DWG	OX210BZ170	G90					与开关组件打包	-05	1	1
-06	轴承	DWG	OX210BZ175	G01						-06	2	2
-07	扭簧	DWG	OX210AT-3	G01					按清单,见本图	-07	1	1
-08	六角螺栓		GB/T 5783 M8x45-A4B							-08	2	2
-09	六角薄螺母		GB/T 6172.1 M8-A4B						借用件,右扭簧	-09	4	4
-10	连接圆管	DWG	OX210BZ171	G99					与开关组件打包	-10	1	1
-11	扭簧	DWG	OX210AT-3	G02					与开关组件打包	-11	1	1
-12	摇臂组件	DWG	OX210BZ172	G01						-12	1	
-13	摇臂组件	DWG	OX210BZ173	G02					借用件,左扭簧	-13		1
-14	摇臂组件	DWG	OX210BZ172	G02						-14		1

-POS	名称	DEF	图号	品/群	L番	材料	重量	涂装	备注	-POS	G01	G02
-15	六角螺栓		GB/T 5783 M12x45-A4B						与开关组件打包(安全钳安装用)	-15	8	8
-16	平垫圈		GB/T 97.1 12-A4B						与开关组件打包(安全钳安装用)	-16	8	8
-17	弹性垫圈		GB/T 93 12-A4B						与开关组件打包(安全钳安装用)	-17	8	8
-18	六角螺母		GB/T 6170 M12-A4B						与开关组件打包	-18	8	8

80010829 OX-210BZ安全联动装置(左置 XOA2683AHF001 镀彩锌) 全英文 杭州西奥 P1-16

尺寸表

OX210BZ170_	A1L	A2L
G01	DBG-78	DBG+67
G02	DBG-78	DBG+67

OX210BZ170G90 安全联动装置(开关组件) 清单

UKT开关	1件
十字轴心轴销 GB/T 823 M4X40-A4B	2件
六角法兰面螺母 M4-A4B	2件

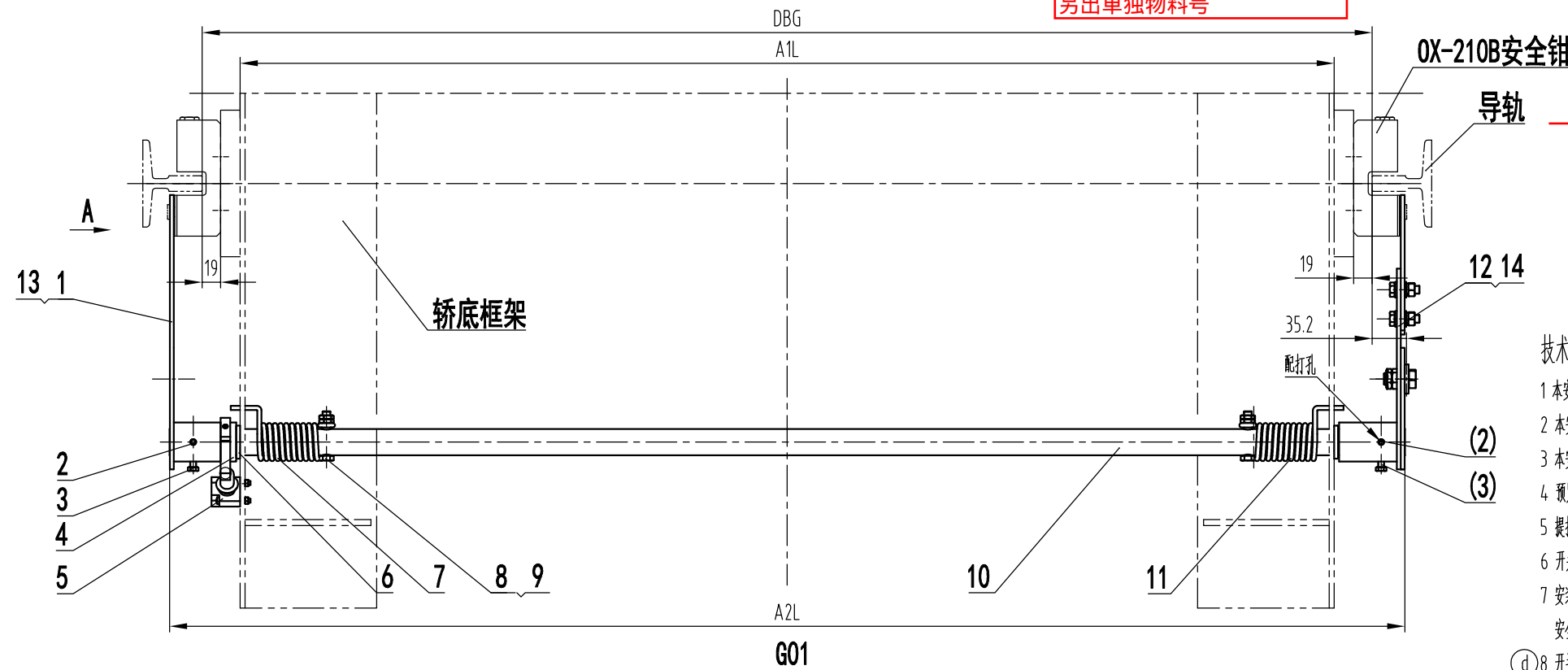
杭州西奥DBG、A值、左置、右置说明

DBG	A+50 (A值西奥提供,标准范围1150~2100)
左置	站在轿厢中心,面对导轨,提拉点在导轨左侧
右置	站在轿厢中心,面对导轨,提拉点在导轨右侧

参数表

参数名	中文描述
DBG	导轨导向面间距

本图不含连接圆管,连接圆管另出单独物料号



杭州西奥件号对应说明

西奥件号	对应奥德普	说明
XOA2683AHF001 安全钳提拉机构	TST-OX210BZ170G02 (除OX210BZ171G99 连接圆管)	左置
XOA2683AHF002 安全钳提拉机构	TST-OX210BZ170G01 (除OX210BZ171G99 连接圆管)	右置
XOA4035BAE999 同步杆	OX210BZ171G99 连接圆管	DBG

技术要求

- 1 本安全联动装置为杭州西奥设计,相关结构或参数变动需双方确认;
- 2 本安全联动装置配合使用安全钳为OX-210B;
- 3 本安全联动装置不包含安全钳;
- 4 预紧力建议为150N~200N;
- 5 提拉摇臂需要保持同步提拉,安装时先安装一侧摇臂,再同步安装另一侧摇臂位置后;
- 6 开关需保证安全钳动作时有效触发开关;
- 7 安装后,需保证摇臂提拉能够完全到位,提拉过程中摇臂最外侧边沿,不允许超过安全钳滑动钳块工作面。

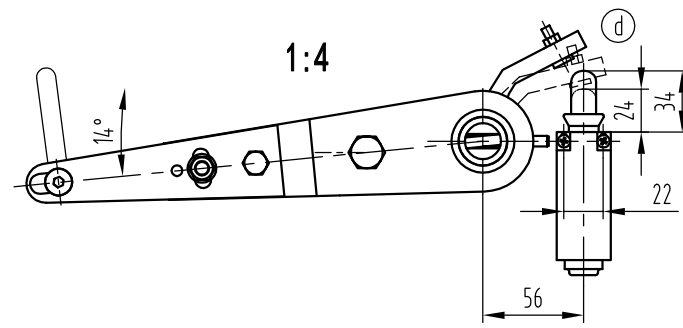
①8 开关触发距离可以调节开关打杆上的螺钉伸出量。

\	\	G90	安全联动装置
左置	600≤DBG≤2150	G02	安全联动装置
右置	600≤DBG≤2150	G01	安全联动装置
说明	DBG	G00	名称

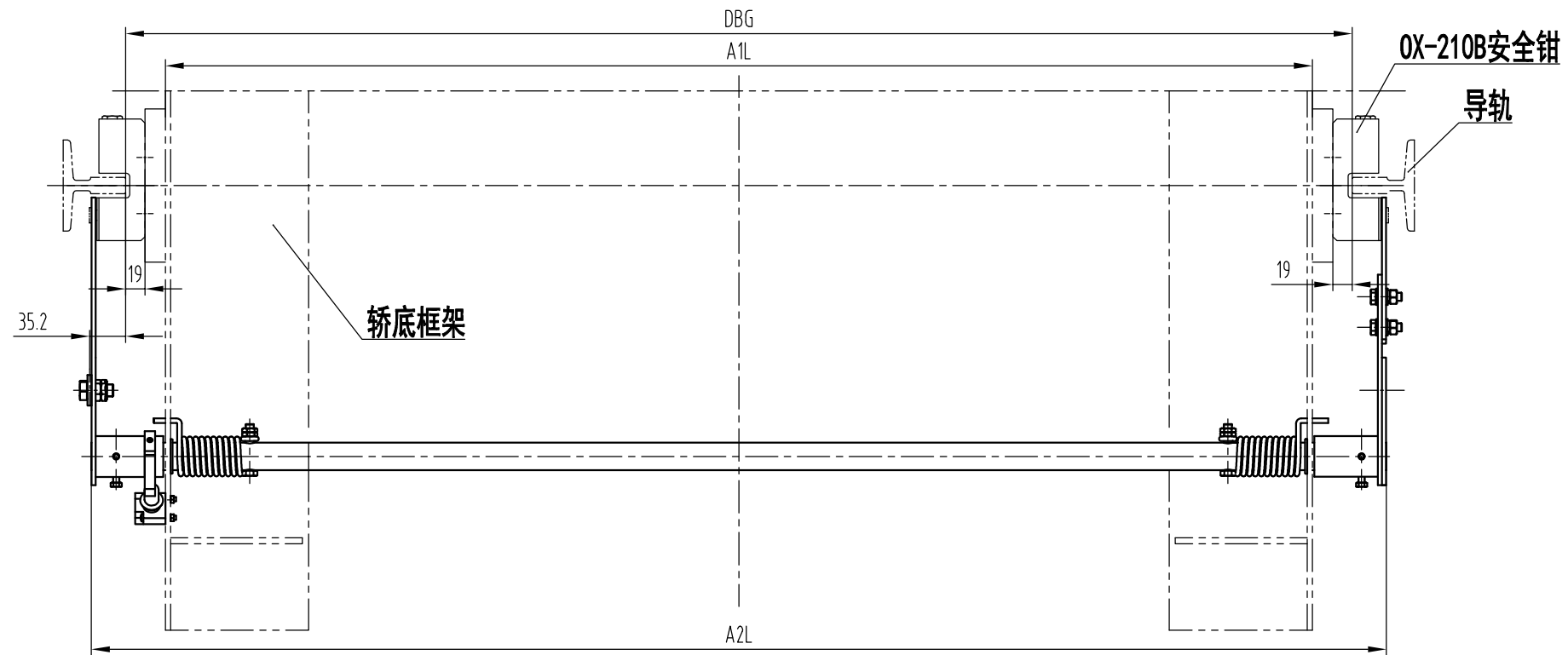
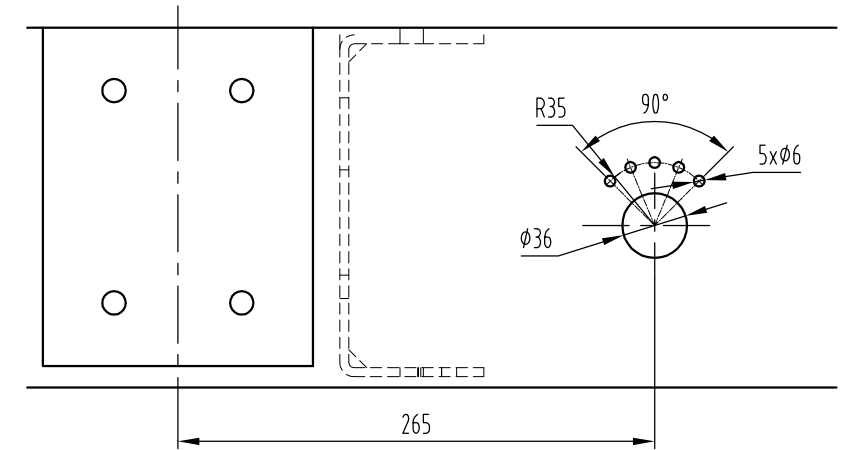
①	2	开关打杆增加螺钉和螺母,增加技术要求					宁波奥德普电梯部件有限公司 NINGBO AODEPU ELEVATOR COMPONENTS CO., LTD.
②	2	螺栓规格更改,删除序号18物料					
③		整版替换					
标记	处数	更改内容	签名	日期	安全联动装置 TST-OX210BZ170		
设计		标准化					
审核							
工艺		批准					
阶段标记					重量	比例	共 2 张 第 1 页
					1:6		

80010829 OX-210BZ安全联动装置(左置 X0A2683AHF001 镀彩锌) 全英文 杭州西奥 P2

开关安装示意



开孔示意图

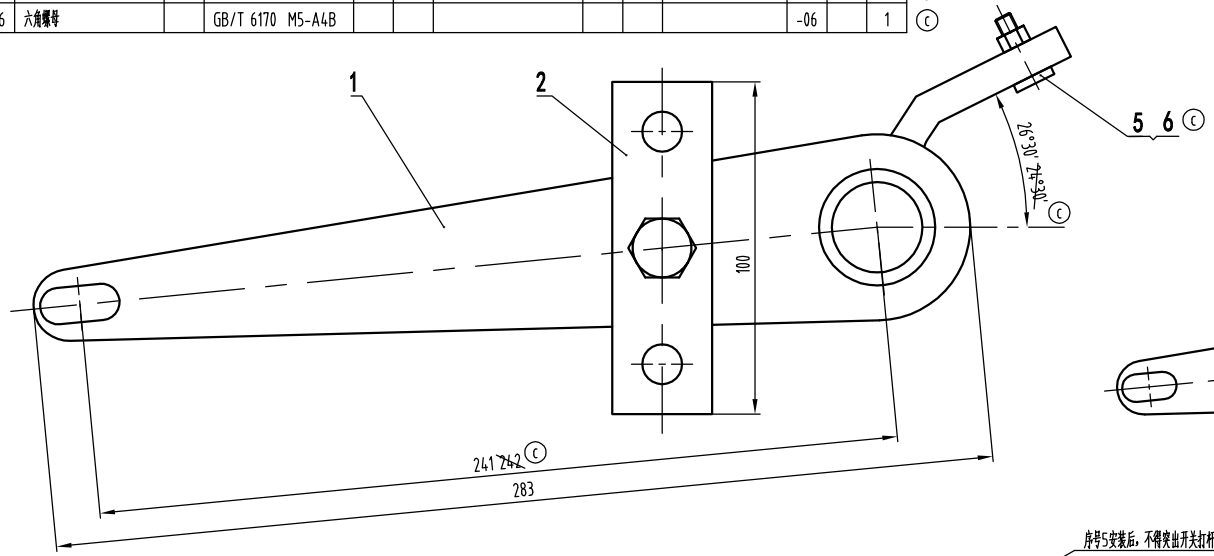


G02示意

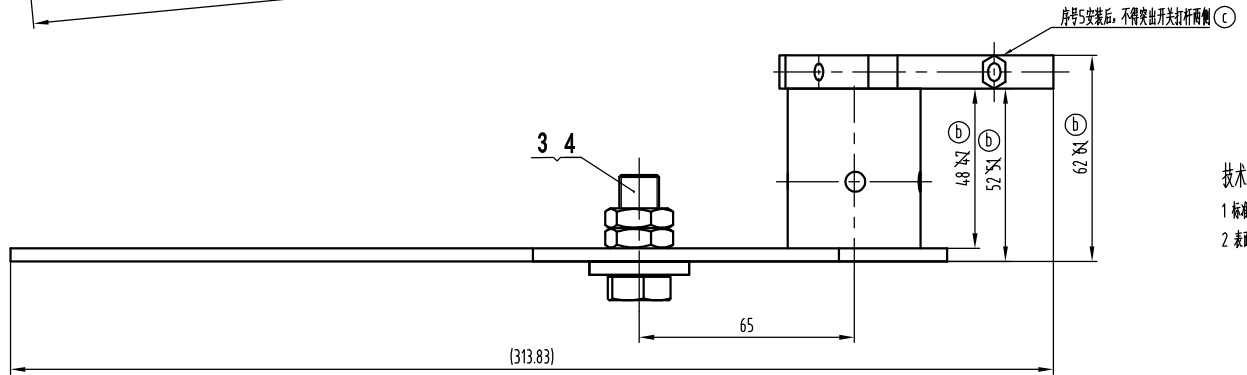
				宁波奥德普电梯部件有限公司 NINGBO AODEPU ELEVATOR COMPONENTS CO., LTD.			
①	1	开关打杆增加螺钉和螺母					
①		整版替换					
标记	处数	更改内容	签名	日期			
设计		标准化			阶段	标记	重量
							比例
审核							1:6
工艺		批准			共 2 张	第 2 页	
							安全联动装置
							TST-OX210BZ170

-POS	名称	DEF	图号	品/群	L番	材料	重量	涂装	备注	-POS	G01	G02
-01	摇臂焊接	DWG	OX210BZ176	G01						-01	1	1
-02	限位接板	DWG	OX210BZ.1.2-4						备用件	-02		1
-03	六角螺栓		GB/T 5783 M12x30-A4B							-03		1
-04	六角薄螺母		GB/T 6172.1 M12-A4B							-04		2
-05	定制螺钉	DWG	OX210BZ168	G01						-05	1	1
-06	六角螺母		GB/T 6170 M5-A4B							-06		1

80010829 OX-210BZ安全联动装置(左置 X0A2683AHF001 镀彩锌) 全英文 杭州西奥 P3



G01 (示意图)



G02

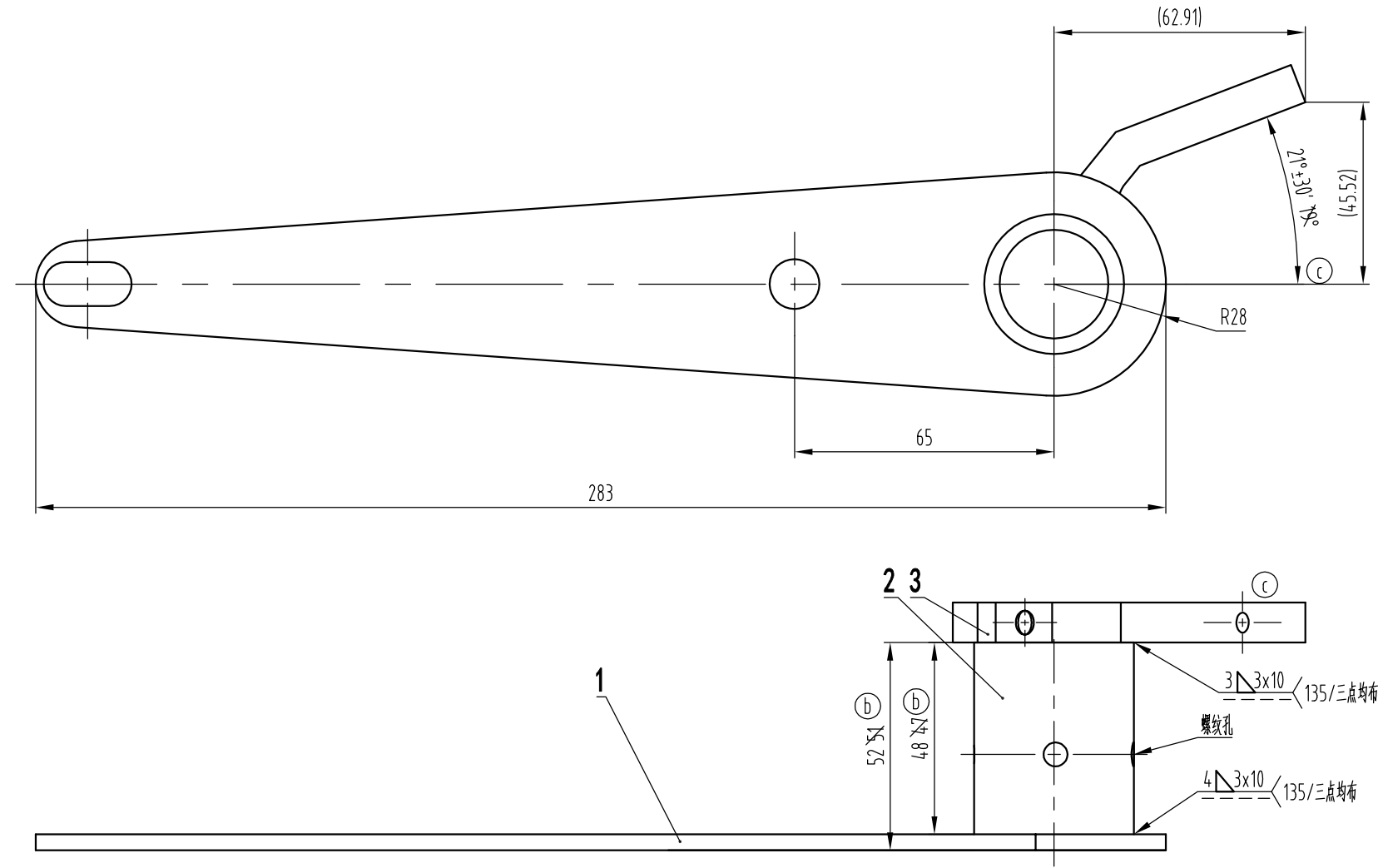
技术要求
 1 标准件需安装, 无需拧紧, 不脱出即可;
 2 表面不得有明显划伤、变形、弯曲。

G02	摇臂组件
G01	摇臂组件
G00	名称

				宁波奥德普电梯部件有限公司 NINGBO AODEPU ELEVATOR COMPONENTS CO., LTD.	
①	6	尺寸更改, 增加序号5、6, 增加标注			
②	3	尺寸更改			
标记	处数	更改内容	签名	日期	
设计		标准化			阶段 标记 重量 比例
审核					1:1.5
工艺		批准			共 1 张 第 1 页
					摇臂组件
					OX210BZ173

-POS	名称	DEF	图号	品/群	L番	材料	重量	涂装	备注	-POS	G01
-01	摇臂D	DWG	OX210BZ177	G01						-01	1
-02	安装轴套B	DWG	OX210BZ178	G01						-02	1
-03	开关打杆	DWG	OX210AT102	G02					借用件	-03	1

80010829 OX-210BZ安全联动装置(左置 X0A2683AHF001 镀彩锌) 全英文 杭州西奥 P4



技术要求

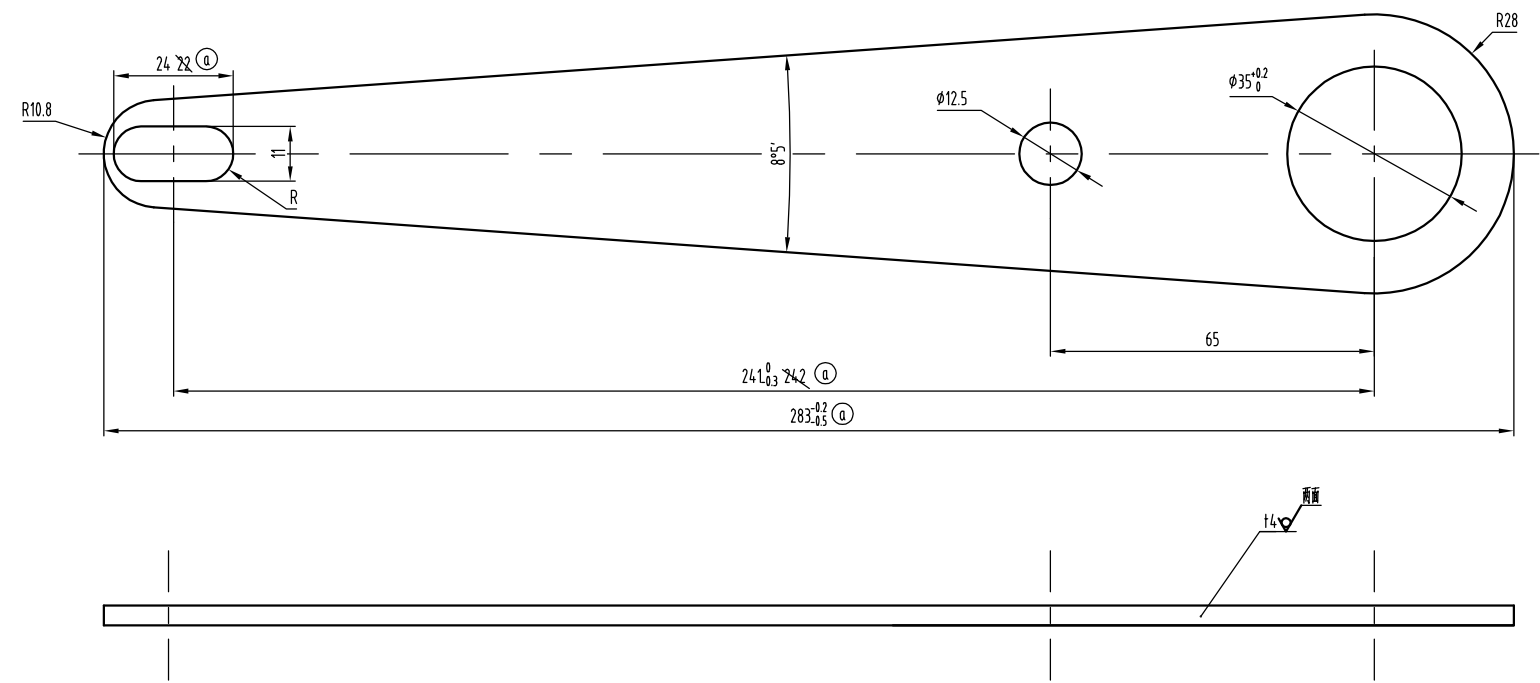
- 1 焊接牢固可靠, 无漏焊虚焊, 焊后除渣;
- 2 注意螺纹孔焊接位置;
- 3 焊后表面(电)镀白锌处理, 锌层厚度不小于8um。

G01	摇臂焊件
G00	名称

						宁波奥德普电梯部件有限公司 NINGBO AODEPU ELEVATOR COMPONENTS CO., LTD.		
③	3	角度更改, 增加孔示意, 开关打杆件号更改						
②	2	尺寸更改						
标记	处数	更改内容	签名	日期				
设计		标准化			阶段	标记	重量	比例
审核								1:1.5
工艺		批准			共 1 张 第 1 页			
摇臂焊件								
OX210BZ176								

其余 12.5

80010829 OX-210BZ安全联动装置(左置 X0A2683AHF001 镀彩锌) 全英文 杭州西奥 P5



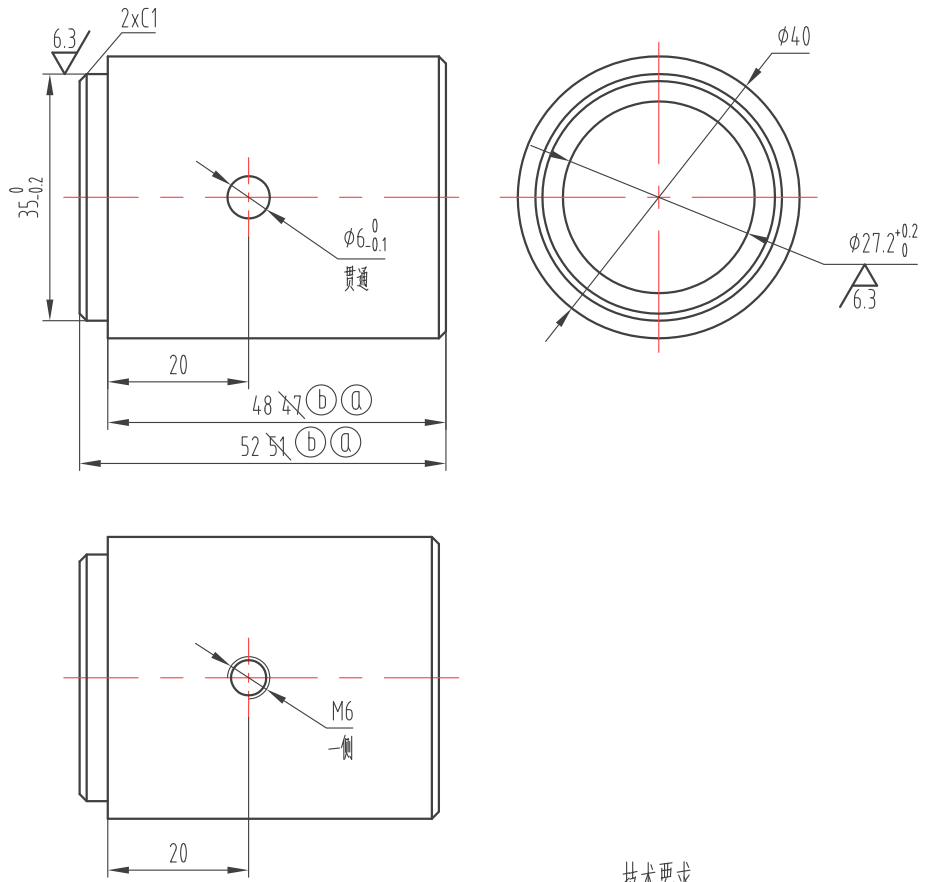
技术要求
去锐角毛刺。

G01	摇臂D
G00	名称

				宁波奥德普电梯部件有限公司 NINGBO AODEPU ELEVATOR COMPONENTS CO., LTD.			
①	3	尺寸更改, 增加公差				4.45.65B77.009.9	摇臂D
标记	处数	更改内容	签名	日期	审核	0.02935.45.65B77.000.0	
设计			标准化			阶段	标记
审核						重量	比例
工艺			批准			共 1 张	第 1 页
							OX210BZ177

其余 $\frac{12.5}{\nabla}$

80010829 OX-210BZ安全联动装置(左置 X0A2683AHF001 镀彩锌) 全英文 杭州西奥 P6

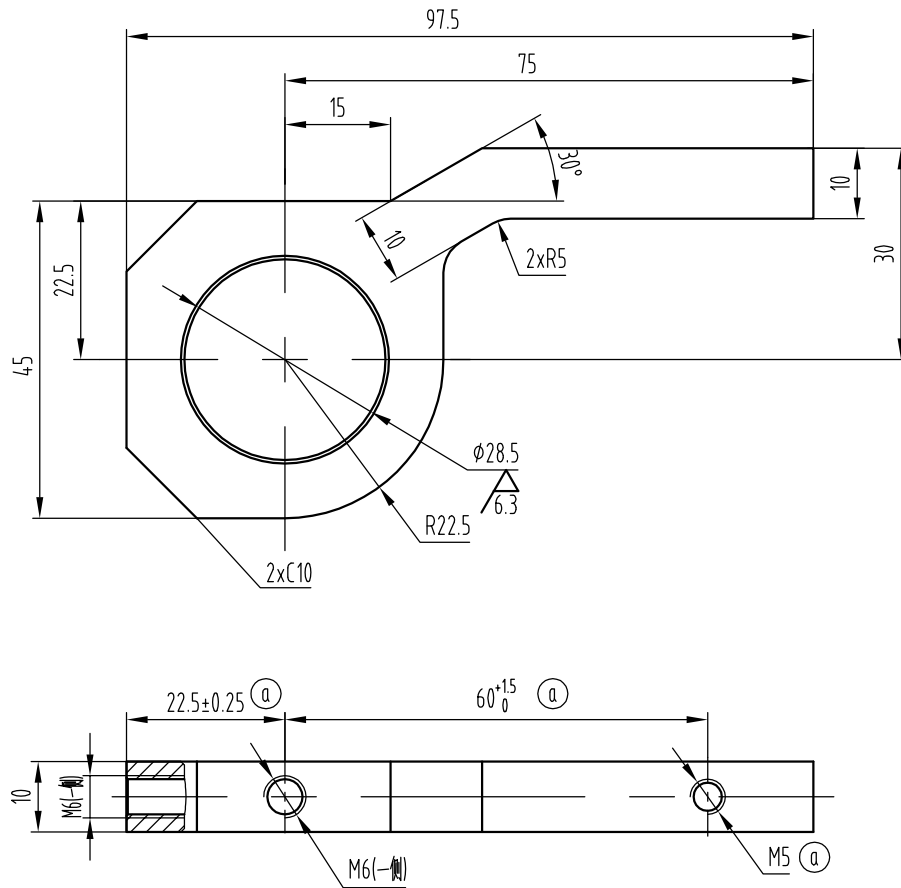


技术要求
去锐角毛刺。

G01	安装轴套B
G00	名称

						宁波奥德普电梯部件有限公司 NINGBO AODEPU ELEVATOR COMPONENTS CO., LTD.	
⑥	2					钢管 Q235A-40x6.5 GB/T 8162-2008	
⑦	2					安装轴套B	
标记	处数	分区	更改文件号	签名	年、月、日	阶段	标记
设计			标准化			重量	比例
审核							1:1
工艺			批准			共 1 张 第 1 页	
						OX210BZ178	

80010829 0X-210BZ安全联动装置(左置 X0A2683AHF001 镀彩锌) 全英文 杭州西奥 P7



技术要求

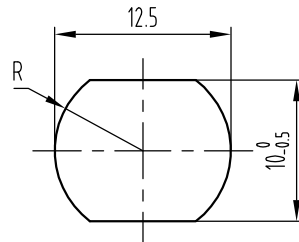
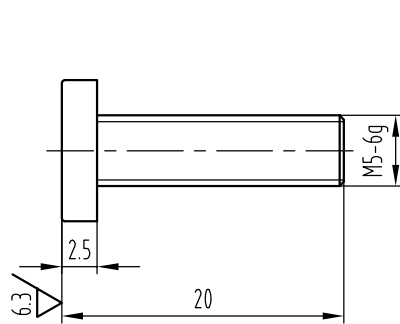
- 1 本开关打杆浇铸成型，旧牌号为ZG35；
- 2 表面不得有裂纹、砂眼、变形等缺陷；
- 3 内孔 $\phi 28.5$ 两侧倒角 $C0.5$ ，G01基础上增加M5螺纹孔；
- 4 表面（电）镀白锌处理，锌层厚度不小于 $8\mu m$ 。

G02	开关打杆
G00	名称

						 宁波奥德普电梯部件有限公司 NINGBO AODEPU ELEVATOR COMPONENTS CO.,LTD.				
①	3					ZG270-500 GB/T 11352			<h1>开关打杆</h1> <h2>OX210AT102</h2>	
标记	处数	分区	更改文件号	签名	年、月、日	阶段	标记	重量		比例
设计			标准化							1:1
审核						共 2 张 第 2 页				
工艺			批准							

其余 $\frac{12.5}{\nabla}$

80010829 0X-210BZ安全联动装置(左置 XOA2683AHF001 镀彩锌) 全英文 杭州西奥 P8



技术要求

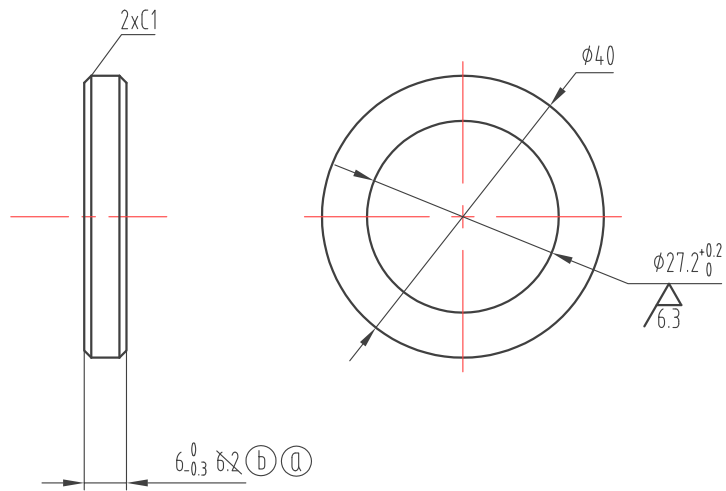
- 1 去锐角毛刺;
- 2 未注R角 ≤ 0.3 ;
- 3 表面电镀白锌处理, 锌层厚度不小于8um。

G01	定制螺钉
G00	名称

					 宁波奥德普电梯部件有限公司 NINGBO AODEPU ELEVATOR COMPONENTS CO., LTD.	
					圆钢 ———— 13 GB/T 702 Q235A GB/T 700	
标记	处数	更改内容	签名	日期	定制螺钉	
设计		标准化				
审核					0X210BZ168	
工艺		批准				
					阶段 标记 重量 比例 共 1 张 第 1 页	

其余 $\frac{12.5}{\nabla}$

80010829 OX-210BZ安全联动装置(左置 X0A2683AHF001 镀彩锌) 全英文 杭州西奥 P9



技术要求

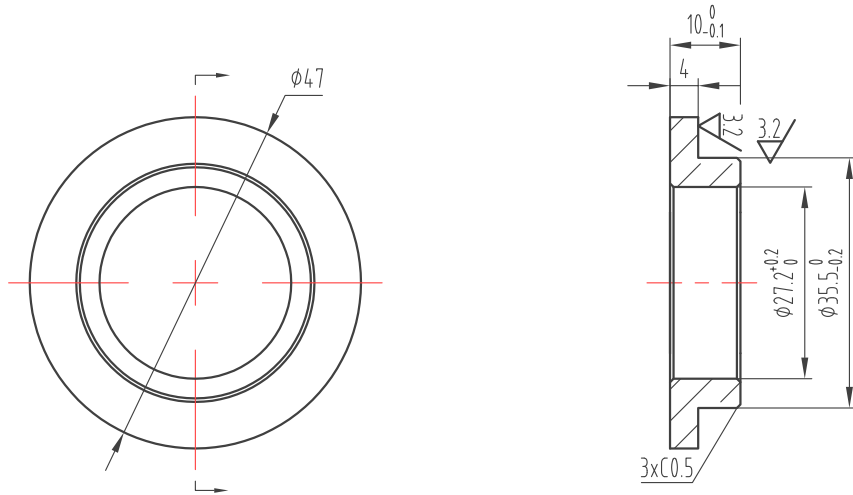
- 1 去锐角毛刺。
- 2 表面电镀白锌处理, 锌层厚度不小于8um。

G01	套筒
G00	名称

						 宁波奥德普电梯部件有限公司 NINGBO AODEPU ELEVATOR COMPONENTS CO., LTD.					
(b)	1					钢管 Q235A-40x6.5 GB/T 8162-2008			套筒 OX210BZ169		
(A)	1										
标记	处数	分区	更改文件号	签名	年、月、日	阶段	标记	重量			比例
设计			标准化								1:1
审核						共 1 张 第 1 页					
工艺			批准								

其余 $\frac{6.3}{\nabla}$


80010829 OX-210BZ安全联动装置(左置 X0A2683AHF001 镀彩锌) 全英文 杭州西奥 P10



技术要求

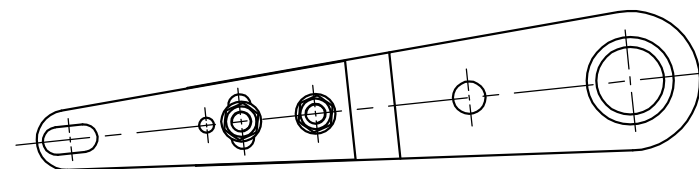
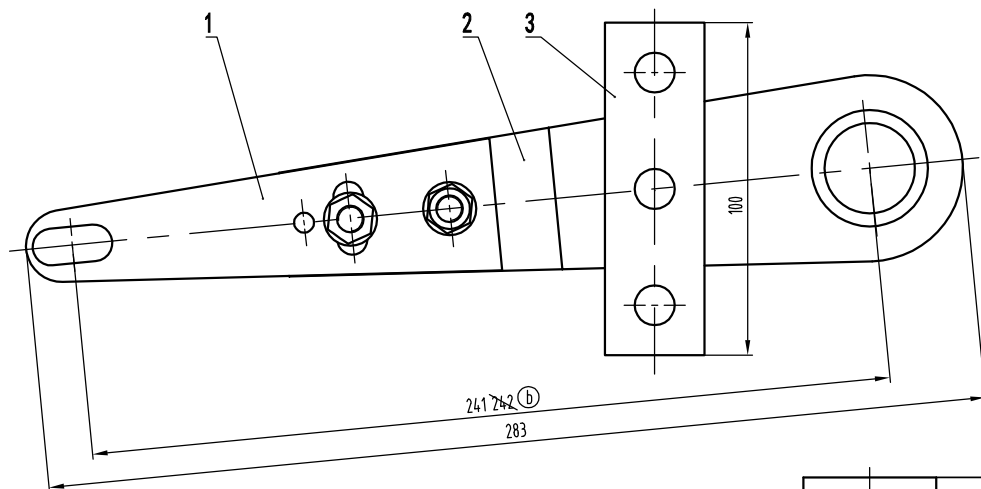
- 1 去锐角毛刺。
- 2 表面不得有裂纹、缺口、飞边等缺陷。

G01	轴套
G00	名称

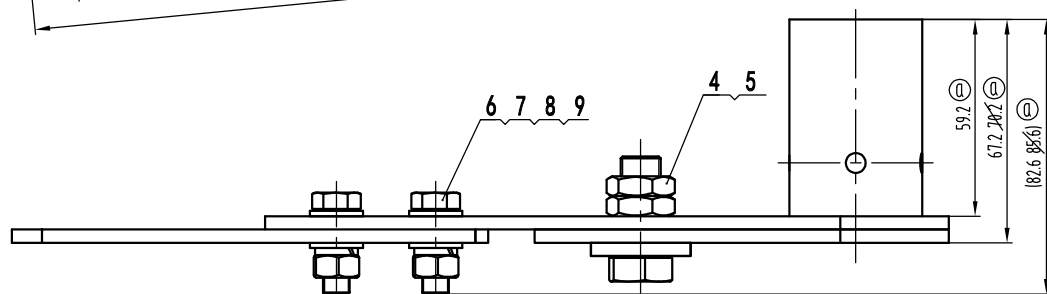
						 宁波奥德普电梯部件有限公司 NINGBO AODEPU ELEVATOR COMPONENTS CO.,LTD.		
						尼龙PA6		轴套
标记	处数	分区	更改文件号	签名	年、月、日	阶段	标记	
设计			标准化			重量	比例	
审核							1:1	
工艺			批准			共 1 张 第 1 页		OX210BZ175

-POS	名称	DEF	图号	品/群	L番	材料	重量	涂装	备注	-POS	G01	G02
-01	摇臂A	DWG	OX210BZ152	G01						-01	1	1
-02	摇臂焊接	DWG	OX210BZ174	G01						-02	1	1
-03	装板	DWG	OX210BZ.1.2-4						借用件	-03	1	
-04	六角螺栓		GB/T 5783 M12x30-A4B							-04	1	
-05	六角螺母		GB/T 6172.1 M12-A4B							-05	2	
-06	六角螺栓		GB/T 5783 M8x25-A4B							-06	2	2
-07	平垫圈		GB/T 97.1 8-A4B							-07	4	4
-08	弹性垫圈		GB/T 93 8-A4B							-08	2	2
-09	六角螺母		GB/T 6170 M8-A4B							-09	2	2

80010829 OX-210BZ安全联动装置(左置 X0A2683AHF001 镀彩锌) 全英文 杭州西奥 P11



G02(示意图)



G01

技术要求

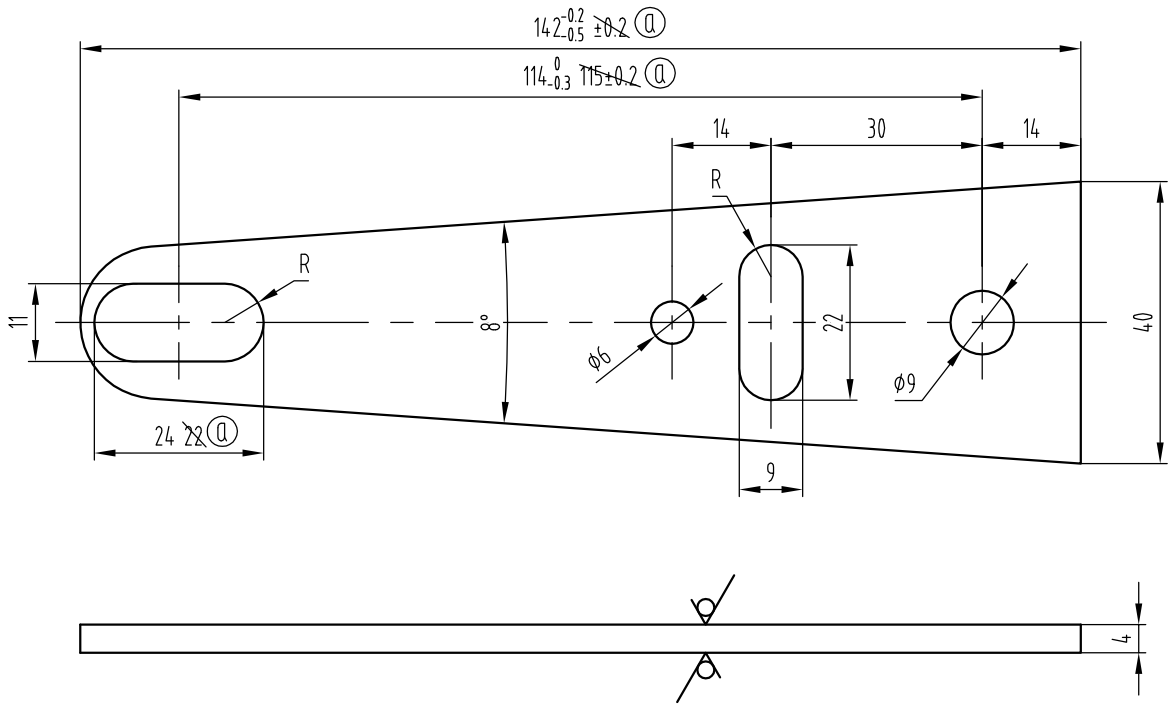
- 1 标准件需安装, 无需拧紧, 不脱出即可;
- 2 表面不得有明显划伤、变形、弯曲。

G02	摇臂组件
G01	摇臂组件
G00	名称

				宁波奥德普电梯部件有限公司 NINGBO AODEPU ELEVATOR COMPONENTS CO., LTD.	
①	2	尺寸更改			
②	3				
标记	处数	更改内容	签名	日期	
设计			标准化		阶段 标记 重量 比例
审核					1:1.5
工艺		批准			共 1 张 第 1 页
					摇臂组件
					OX210BZ172

其余 $\sqrt{12.5}$

80010829 0X-210BZ安全联动装置(左置 XOA2683AHF001 镀彩锌) 全英文 杭州西奥 P12



技术要求

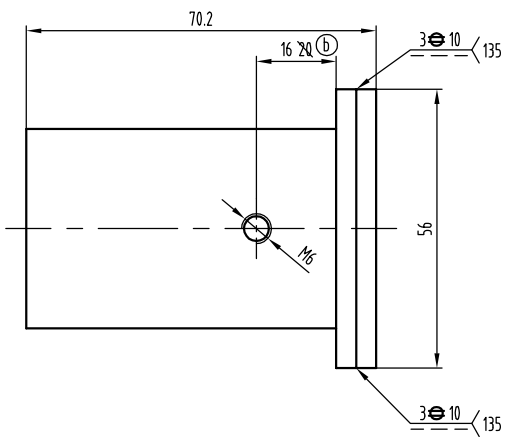
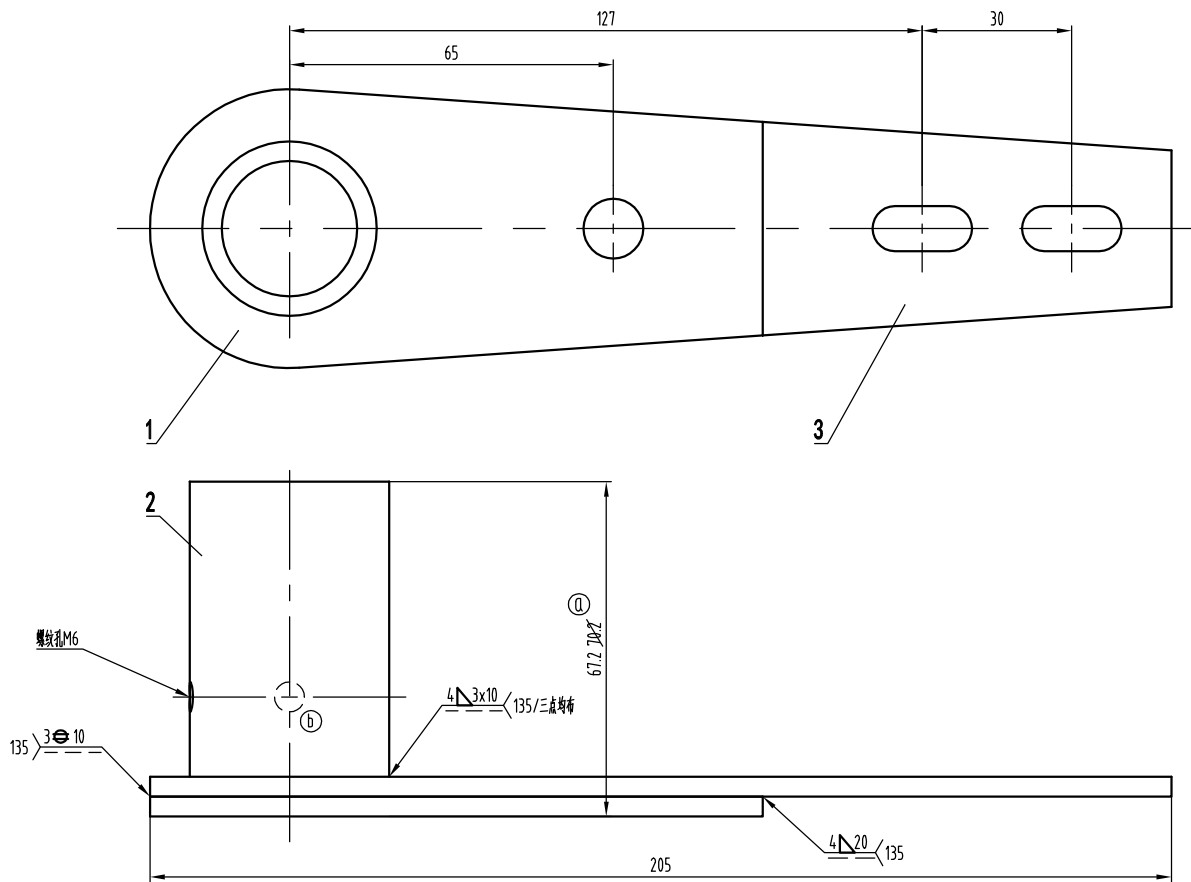
- 1 去锐角毛刺, 表面平整。
- 2 表面(电)镀锌处理, 锌层厚度不小于8um。

G01	摇臂A
G00	名称

						宁波奥德普电梯部件有限公司 NINGBO AODEPU ELEVATOR COMPONENTS CO., LTD.			
①	3					钢板 ———— 4 GB/T 709 Q235A GB/T 700			
标记	处数	分区	更改文件号	签名	年、月、日	摇臂A			
设计			标准化						
审核						阶段	标记	重量	比例
工艺			批准						1:1
						共 1 张 第 1 页			
						OX210BZ152			

-POS	名称	DEF	图号	品/群	L番	材料	重量	涂装	备注	-POS	G01
-01	摇臂B	DWG	OX210BZ104	G01						-01	1
-02	安装轴套C	DWG	OX210BZ179	G01						-02	1
-03	摇臂C	DWG	OX210BZ106	G01						-03	1

80010829 OX-210BZ安全联动装置(左置 X0A2683AHF001 镀彩锌) 全英文 杭州西奥 P13



技术要求

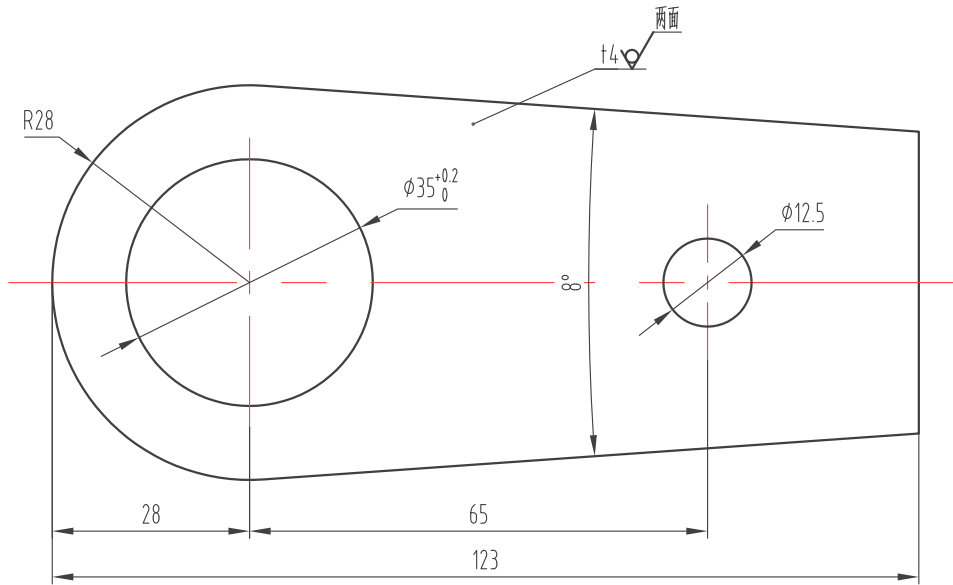
- 1 焊接牢固可靠, 无漏焊虚焊, 焊后除渣;
- 2 注意φ6焊接位置;
- 3 焊后表面(电)做钝化处理, 钝层厚度不小于8um.

G01	摇臂焊接
G00	名称

						宁波奥德普电梯部件有限公司 NINGBO AODEPU ELEVATOR COMPONENTS CO., LTD.		
①	2	尺寸更改, 线型更改						
②	1							
标记	处数	更改内容	签名	日期				
设计			标准化		阶段	标记	重量	比例
审核								1:1
工艺			批准		共 1 张 第 1 页			
摇臂焊接								
OX210BZ174								

其余 $\frac{12.5}{\nabla}$

80010829 OX-210BZ安全联动装置(左置 X0A2683AHF001 镀彩锌) 全英文 杭州西奥 P14



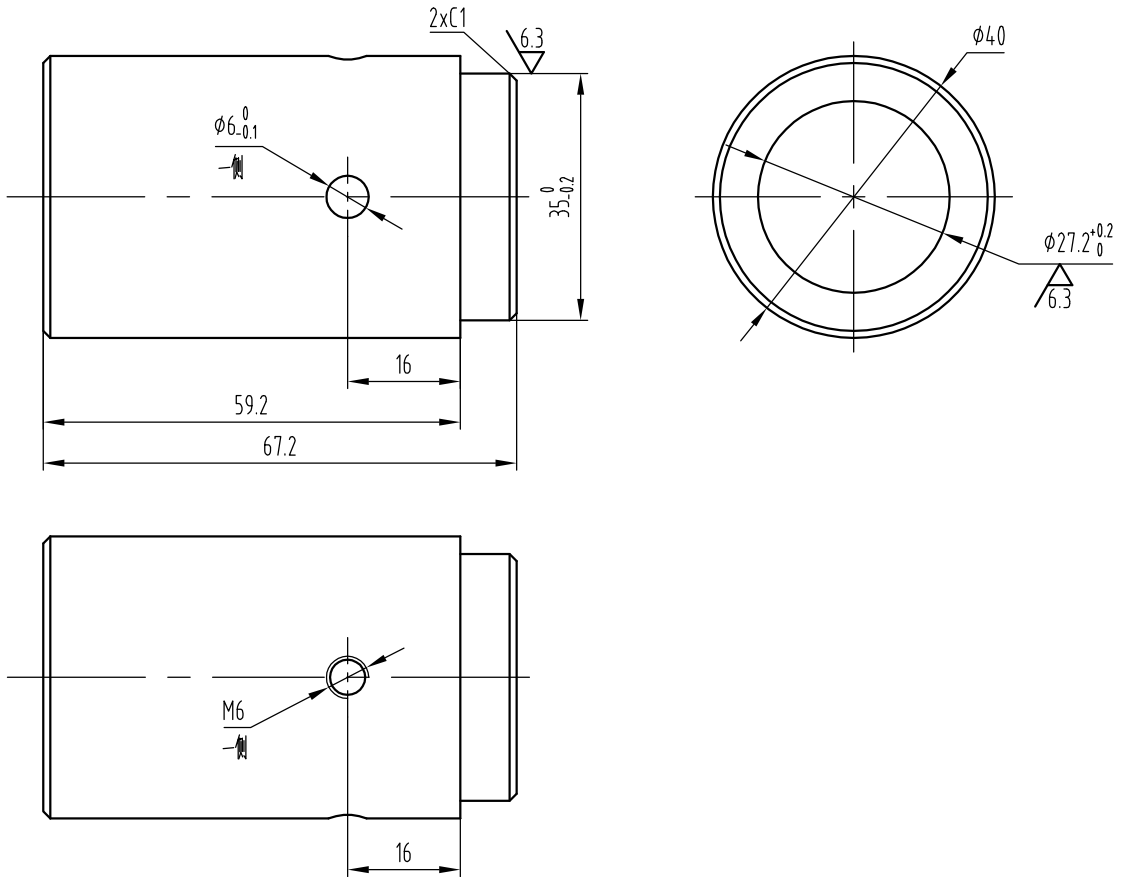
技术要求
去锐角毛刺。

G01	摇臂B
G00	名称

						宁波奥德普电梯部件有限公司 NINGBO AODEPU ELEVATOR COMPONENTS CO., LTD.			
						钢板 — 4 GB/T 709 Q235A GB/T 700			
标记	处数	分区	更改文件号	签名	年、月、日	阶段标记		重量	比例
设计			标准化						1:1
审核									
工艺			批准			共 1 张		第 1 页	
						摇臂B OX210BZ104			

其余 $\sqrt{12.5}$

80010829 OX-210BZ安全联动装置(左置 XOA2683AHF001 镀彩锌) 全英文 杭州西奥 P15



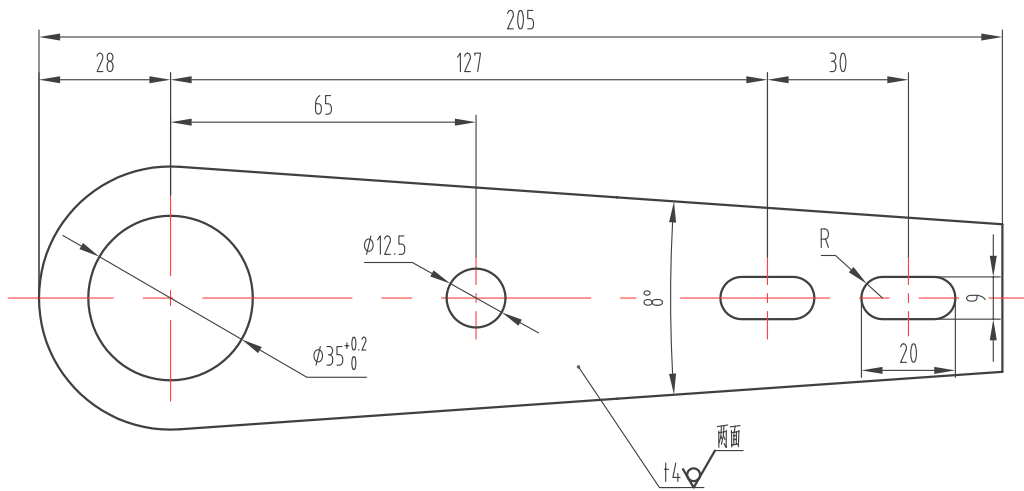
技术要求
去锐角毛刺。

G01	安装轴套C
G00	名称

							宁波奥德普电梯部件有限公司 NINGBO AODEPU ELEVATOR COMPONENTS CO.,LTD.	
①		整版替换			钢管 Q235A-40x6.5 GB/T 8162-2008			安装轴套C OX210BZ179
标记	处数	更改内容	签名	年、月、日	阶段	标记	重量	
设计			标准化					
审核							1:1	
工艺			批准		共 1 张		第 1 页	

其余 $\nabla 12.5$

80010829 OX-210BZ安全联动装置(左置 XOA2683AHF001 镀彩锌) 全英文 杭州西奥 P16



技术要求
去锐角毛刺。

G01	摇臂C
G00	名称

						宁波奥德普电梯部件有限公司 NINGBO AODEPU ELEVATOR COMPONENTS CO., LTD.			
						钢板 ———— 4 GB/T 709 Q235A GB/T 700			
标记	处数	分区	更改文件号	签名	年、月、日	摇臂C			
设计			标准化						
审核						阶段	标记	重量	比例
工艺			批准						1:1.5
						共 1 张 第 1 页			
						OX210BZ106			