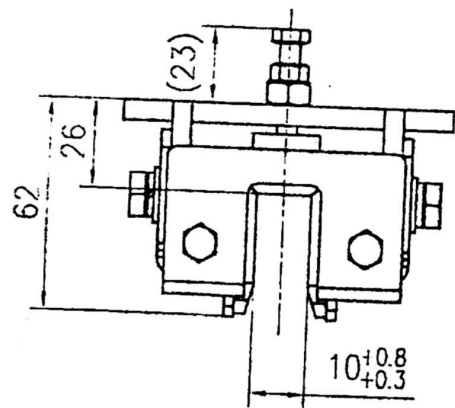
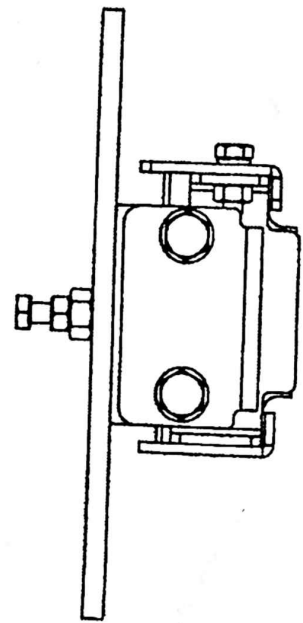
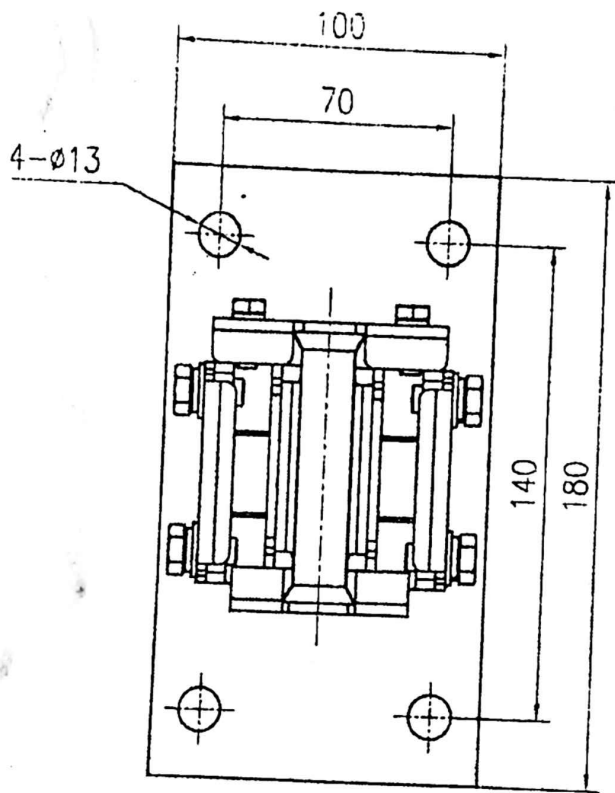


80010766 OX-029CY导靴(70X140) 10mm RAL7037灰色 中英文 康力电梯 P1-4



技术要求

按图外购(宁波奥德普)。

借通用件登记

描 图

校 描

旧底图总号

签 字

组件

KONL 康力电梯

康力电梯股份有限公司

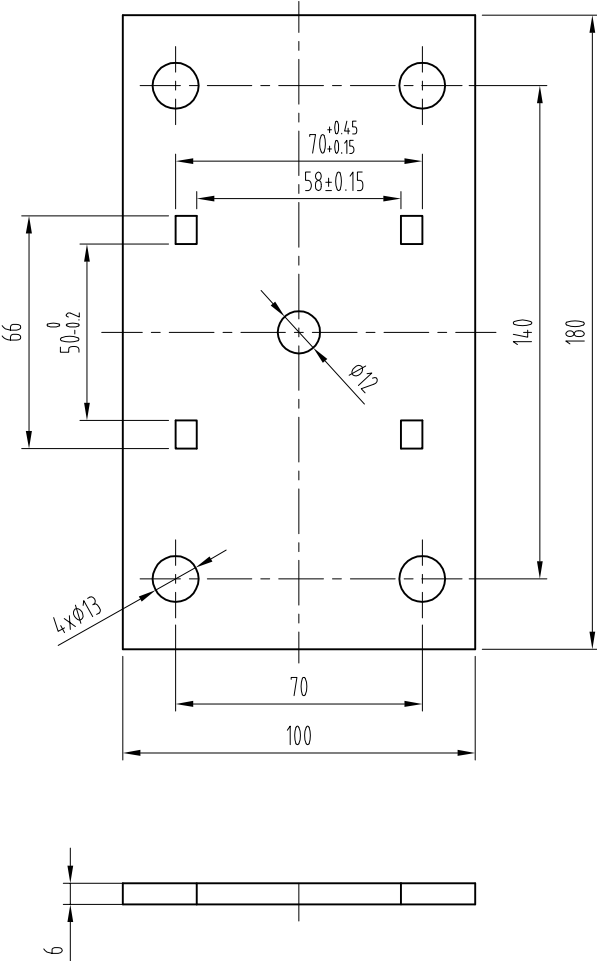
下导靴

精度等级		公差																																																																																																				
公差等级	公差	0.5	1	2	3	4	5	6	7	8	9	10	11	12	13	14	15	16	17	18	19	20	21	22	23	24	25	26	27	28	29	30	31	32	33	34	35	36	37	38	39	40	41	42	43	44	45	46	47	48	49	50	51	52	53	54	55	56	57	58	59	60	61	62	63	64	65	66	67	68	69	70	71	72	73	74	75	76	77	78	79	80	81	82	83	84	85	86	87	88	89	90	91	92	93	94	95	96	97	98	99	100
0.5	1	2	3	4	5	6	7	8	9	10	11	12	13	14	15	16	17	18	19	20	21	22	23	24	25	26	27	28	29	30	31	32	33	34	35	36	37	38	39	40	41	42	43	44	45	46	47	48	49	50	51	52	53	54	55	56	57	58	59	60	61	62	63	64	65	66	67	68	69	70	71	72	73	74	75	76	77	78	79	80	81	82	83	84	85	86	87	88	89	90	91	92	93	94	95	96	97	98	99	100		

第一	第二	第三	第四	第五	第六	第七	第八	第九	第十	第十一	第十二	第十三	第十四	第十五	第十六	第十七	第十八	第十九	第二十	第二十一	第二十二	第二十三	第二十四	第二十五	第二十六	第二十七	第二十八	第二十九	第三十	第三十一	第三十二	第三十三	第三十四	第三十五	第三十六	第三十七	第三十八	第三十九	第四十	第四十一	第四十二	第四十三	第四十四	第四十五	第四十六	第四十七	第四十八	第四十九	第五十	第五十一	第五十二	第五十三	第五十四	第五十五	第五十六	第五十七	第五十八	第五十九	第六十	第六十一	第六十二	第六十三	第六十四	第六十五	第六十六	第六十七	第六十八	第六十九	第七十	第七十一	第七十二	第七十三	第七十四	第七十五	第七十六	第七十七	第七十八	第七十九	第八十	第八十一	第八十二	第八十三	第八十四	第八十五	第八十六	第八十七	第八十八	第八十九	第九十	第九十一	第九十二	第九十三	第九十四	第九十五	第九十六	第九十七	第九十八	第九十九	第一百
第一	第二	第三	第四	第五	第六	第七	第八	第九	第十	第十一	第十二	第十三	第十四	第十五	第十六	第十七	第十八	第十九	第二十	第二十一	第二十二	第二十三	第二十四	第二十五	第二十六	第二十七	第二十八	第二十九	第三十	第三十一	第三十二	第三十三	第三十四	第三十五	第三十六	第三十七	第三十八	第三十九	第四十	第四十一	第四十二	第四十三	第四十四	第四十五	第四十六	第四十七	第四十八	第四十九	第五十	第五十一	第五十二	第五十三	第五十四	第五十五	第五十六	第五十七	第五十八	第五十九	第六十	第六十一	第六十二	第六十三	第六十四	第六十五	第六十六	第六十七	第六十八	第六十九	第七十	第七十一	第七十二	第七十三	第七十四	第七十五	第七十六	第七十七	第七十八	第七十九	第八十	第八十一	第八十二	第八十三	第八十四	第八十五	第八十六	第八十七	第八十八	第八十九	第九十	第九十一	第九十二	第九十三	第九十四	第九十五	第九十六	第九十七	第九十八	第九十九	第一百

圖	樣	形	式	重	量	比	例

精度等级	公差	0.5	1	2	3	4	5	6	7	8	9	10	11	12	13	14	15	16	17	18	19	20	21	22	23	24	25	26	27	28	29	30	31	32	33	34	35	36	37	38	39	40	41	42	43	44	45	46	47	48	49	50	51	52	53	54	55	56	57	58	59	60	61	62	63	64	65	66	67	68	69	70	71	72	73	74	75	76	77	78	79	80	81	82	83	84	85	86	87	88	89	90	91	92	93	94	95	96	97	98	99	100
0.5	1	2	3	4	5	6	7	8	9	10	11	12	13	14	15	16	17	18	19	20	21	22	23	24	25	26	27	28	29	30	31	32	33	34	35	36	37	38	39	40	41	42	43	44	45	46	47	48	49	50	51	52	53	54	55	56	57	58	59	60	61	62	63	64	65	66	67	68	69	70	71	72	73	74	75	76	77	78	79	80	81	82	83	84	85	86	87	88	89	90	91	92	93	94	95	96	97	98	99	100		



技术说明:

- 1、零件表面无毛刺、开裂等现象;
- 2、未注明公差按GB/T1184-K、GB/T1804-m执行;

						<div><div></div><div>宁波奥德普电梯部件有限公司</div><div>NINGBO AODEPU ELEVATOR COMPONENTS CO.,LTD.</div></div>							
						0235A/6.0				底板			
标记	处数	分区	更改文件号	签名	年、月、日								
设计	舒佳乐	2019.04.30	标准化			阶段标记		重量	比例	0X-029CY.1-1			
									1:1				
审核													
工艺			批准			共 张 第 页							

Technical drawing of a mechanical part, showing a front view and a side view.

Front View Dimensions:

- Overall width: 38
- Distance from left edge to center of top hole: 21,5
- Distance from left edge to center of bottom hole: 6
- Overall height: 65
- Distance from top edge to center of top hole: 48
- Distance from bottom edge to center of bottom hole: 48
- Distance from center of top hole to center of bottom hole: $10,5 \pm 0,15$
- Radius of top and bottom holes: $R30^{+0,3}_{-0,1}$
- Thread specification for bottom hole: 2-M8

Side View Dimensions:

- Width: 6

1、零件表面无毛刺、开裂等现象；
2、未注明公差按GB/T1184-K、GB/T1804-m执行；

						<div> 宁波奥德普电梯部 NINGBO AODUPU ELEVATOR COMPONENTS CO., LTD.</div>	侧板	
标记	处数	分区	更改文件号	签名	年、月、日			
设计	舒佳乐	2019.04.30	标准化					
						阶段标记	重量	比例
								1:1
审核								
工艺			批准			共	张	第 页