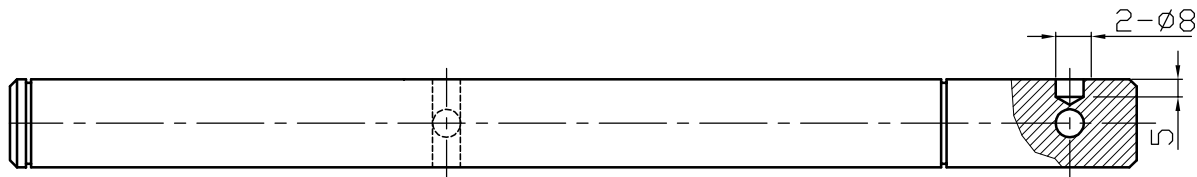
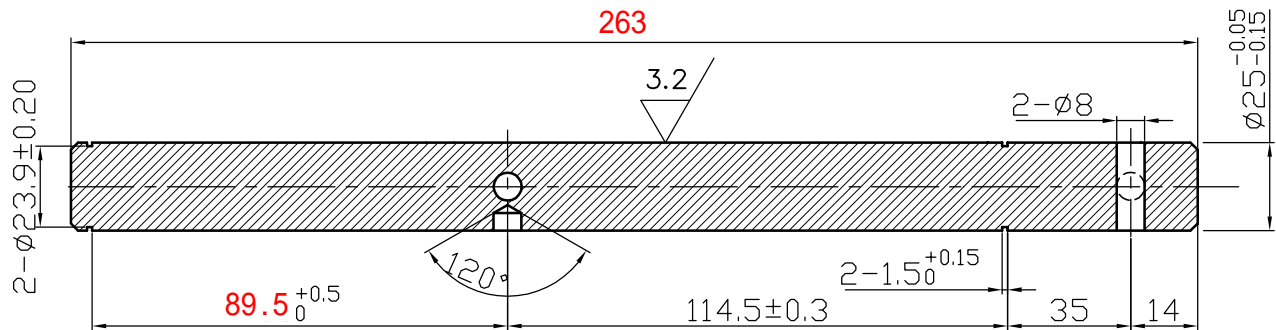


图号 DWGNO		OX-210BT-16																变更		品号 ITEM		所要数 REQD PER SET	
变更	序号 ITEM	品 名 DESCRIPTION		DEF	部件代号 MATERIAL CODE		品/群 ITEM	L 番	材料代号-材料规格 MATERIAL				单 位	切 断	购 入	加 工 涂 装 以外		热处理 HTTR	-00				
	-01	短转轴			OX-210BT-16		01		Q235A-Φ25*315										-01				

80010763 OX-210BTX联动机构(左置 开关轴套螺栓反向安装 镀彩锌) DBG=1856 C=170 L=260 中英文 海宁红狮 P3

其余 $\nabla 6.3$



技术要求

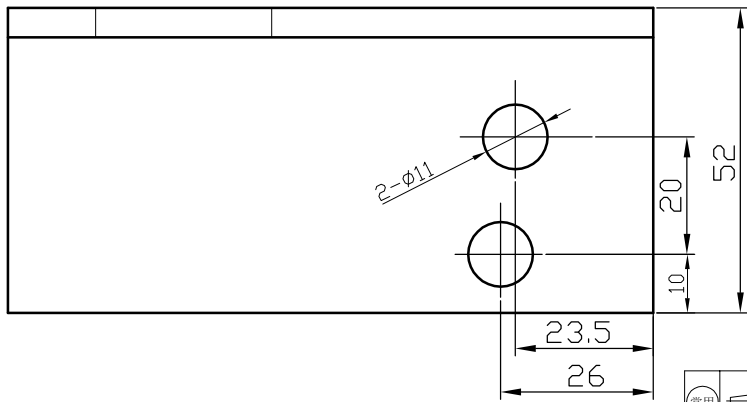
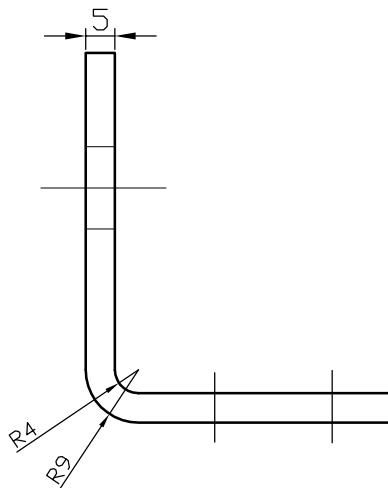
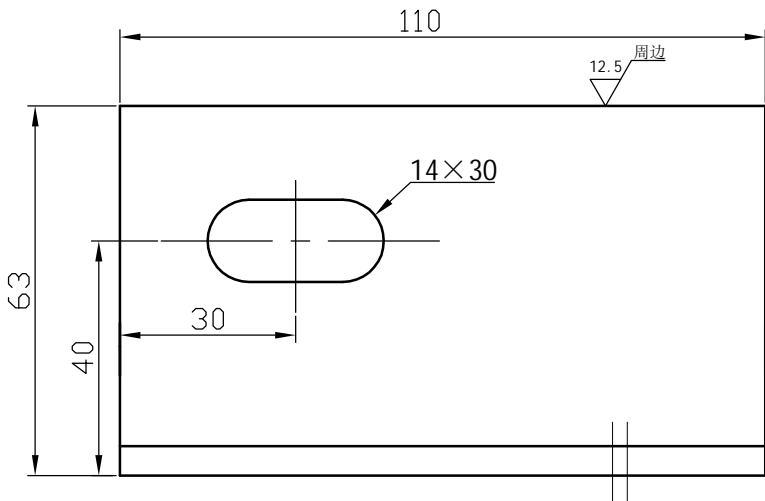
1. 边角去毛刺, 未注倒角处 $2 \times 45^\circ$;
2. 表面镀白锌, 锌层厚度不小于 $8 \mu\text{m}$.

标记	处数	分区	签名	日期 DATE	更改内容 CHANGE	标记	处数	分区 PLACE	签名	日期 DATE	更改内容 CHANGE	常用	核准 APPROVED	日期 DATE	2016. 3. 15	重量 WEIGHT	比例 SCALE	名称 TITLE	短转轴
												保留	制图 DRAWN	舒佳乐 3/16			1:2	图号 DWGNO	OX-210BTX-16
												一次	设计 DESIGNED	舒佳乐 3/16					版本 00
													审核 CHECKED	李煜 3/16		共 张	第 张		

图号 DWGNO		ZL-1801Z-X0														变更	品号	所要数			
变	序号	品	名	DEF	部件代号	品/群	L	番	材料代号-材料规格	单	切	购	加	工	热	品	品	REQD	PER	SET	
	ITEM	DESCRIPTION			MATERIAL CODE	ITEM			MATERIAL	位	断	入	涂	涂	HTTR	-00					
	-01	弹簧约束板			0X-210BT-12	01			Q235A/5T							-01	2				



80010763 0X-210BTX联动机构(左置 开关轴套螺栓反向安装 镀锌锌) DBG=1856 C=170 L=260 中英文 海宁红狮 P5

其余



技术要求：
1. 边角去毛刺；
2. 表面电镀蓝白锌。

标记	处数	分区	签名	日期	更改内容	标记	处数	分区	签名	日期	更改内容	标记	处数	分区	签名	日期	更改内容	标记	处数	分区	签名	日期
				DATE	CHANGE			PLACE	QUANTITY	DATE	CHANGE											

常用			 宁波奥德普电梯部件有限公司								
保留	核准 APPROVED	日期 DATE	2016. 12. 15		重量 WEIGHT	比例 SCALE	名称 TITLE	弹簧约束板			
	李煜 12/15	制图 DRAWN	舒佳乐 12/15			1:1					
一次			设计 DESIGNED	舒佳乐 12/15				图号 DWGNO	0X-210BTX-12G02		
		审核 CHECKED	李煜 12/15		共	张	第	张			