
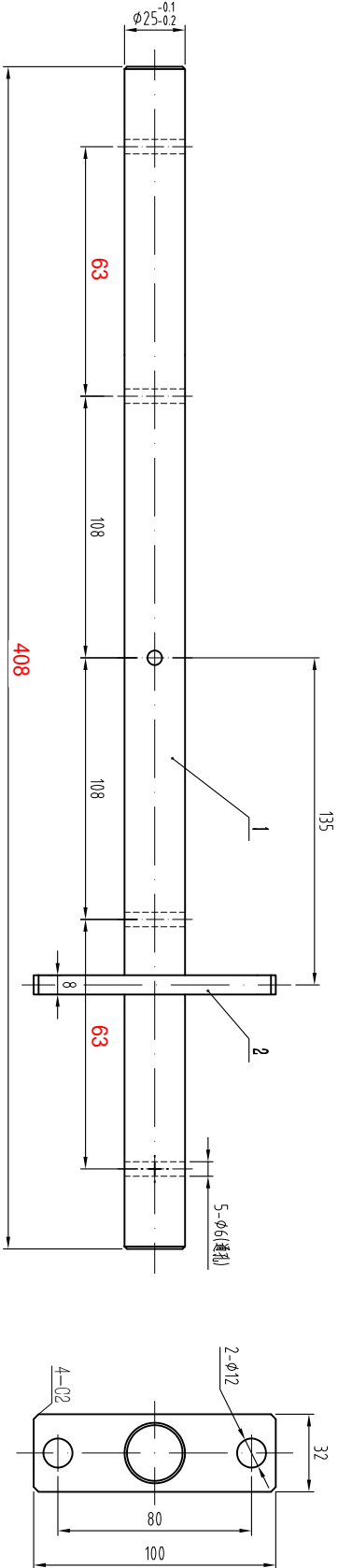


技术说明:


- 1、本装置按匹配OX-388非标安全钳要求确定, 选用时注意匹配调整;
- 2、本装置配装安全开关为UKT, 如需要配发手动复位开关时需注明;
- 3、制动时连接舒畅无卡滞;
- 4、配号OX-12;
- 5、总允许质量P+Q≤1200Kg, 速度V≤0.63m/s, 导轨宽度15.88、16mm。

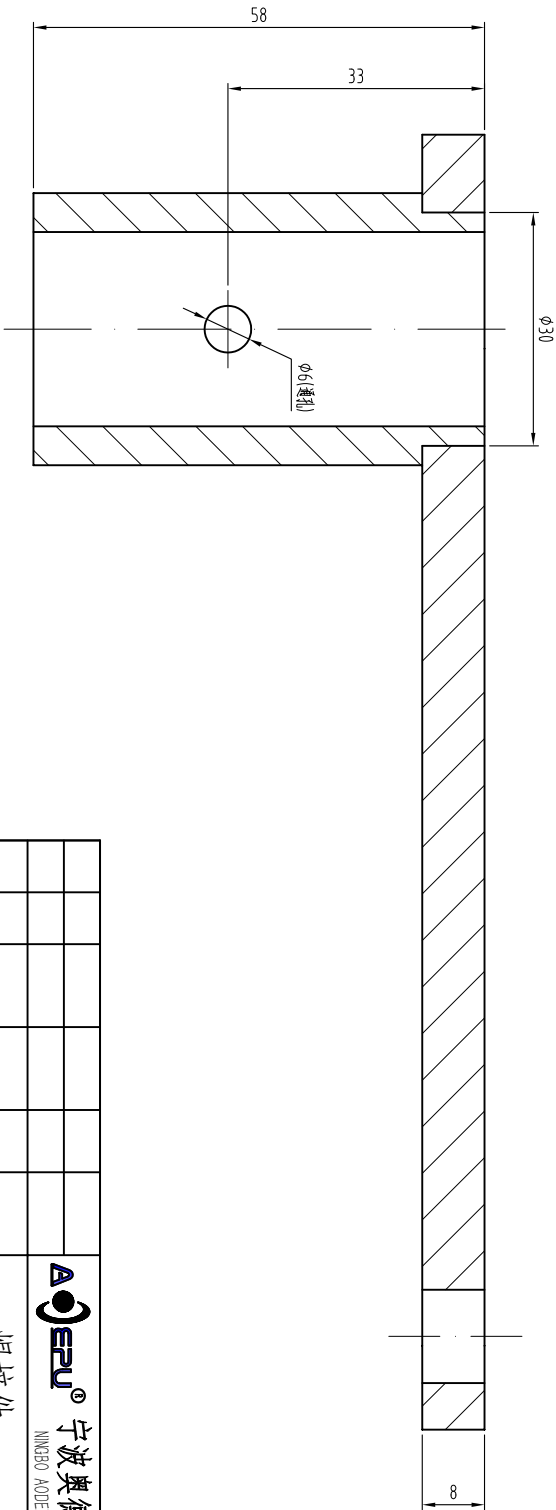
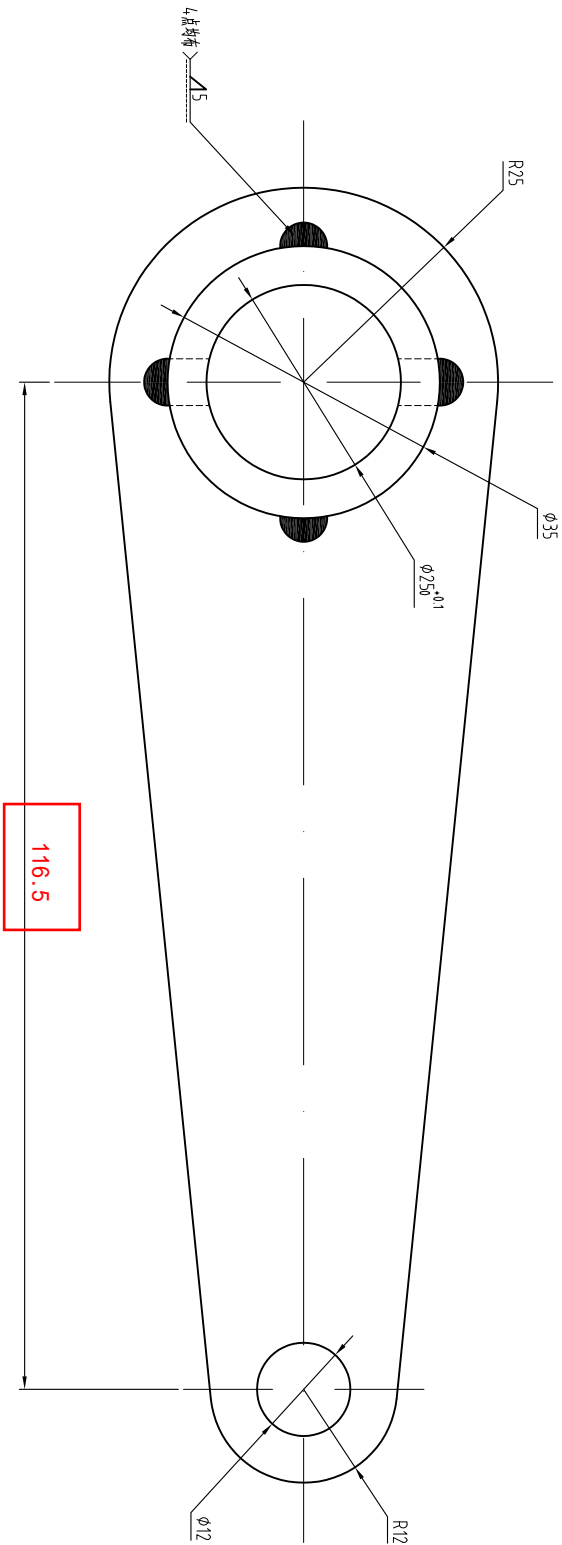
<div>宁波奥德普电梯部件有限公司 NINGBO AODEPU ELEVATOR COMPONENTS CO., LTD.</div>										提拉机构									
标记										设计									
处数										分区									
更改文件号										标准化									
签名										年、月、日									
阶段										标记									
重量										比例									
1:8																			
共										张									
第										页									
0X-388T																			



技术说明:

- 1、本件采用电焊连接，焊接可靠，无虚焊漏焊；
- 2、表面镀锌处理；
- 3、焊接后整体无扭曲变形等缺陷，保持轴杆平直光洁。

2	OX-388T.2-2	联动曲柄	1	Q235A/8		
1	OX-388T.2-1	联动轴	1	Q235A φ25		
序号	图 号	名 称	数量	材 料	单计重量	总计重量
标记	处数	分区	更改文件号	签名	年、月、日	联动轴组件
设计			标准化			
审核						OX-388T.2
工艺			批准			
<div><div>宁波奥德普电梯部件有限公司 NINGBO AODERPU ELEVATOR COMPONENTS CO., LTD.</div></div>						



技术说明:

- 1、电焊焊缝高为5mm, 焊接牢固可靠,无漏焊、虚焊, 焊后打磨;
- 2、表面电镀白锌, 厚度不得小于8 μm。

										AODEPU® 宁波奥德普电梯部件有限公司				NINGBO AODEPU ELEVATOR COMPONENTS CO., LTD.			
										焊接件				摇臂组件			
设计	处数	分区	更改文件号	签名	年、月、日	阶段				比例				OX-388T.3			
审核			标准化														
工艺			批准			共	张	第	页								