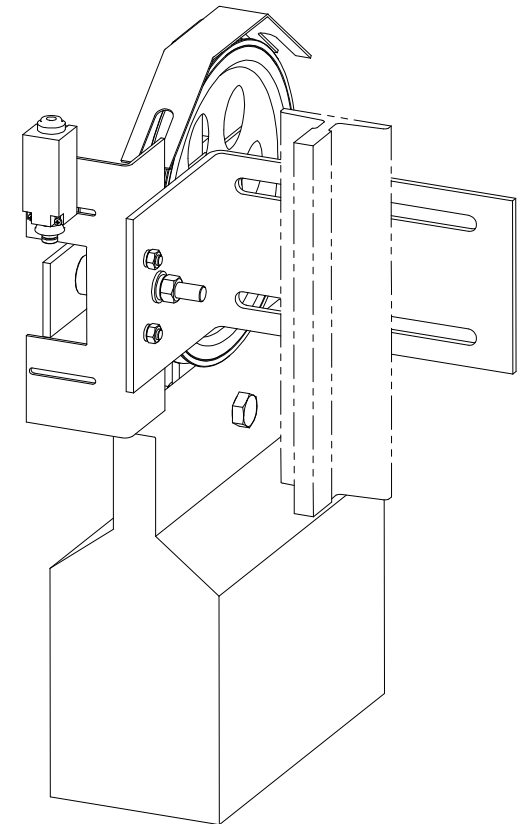
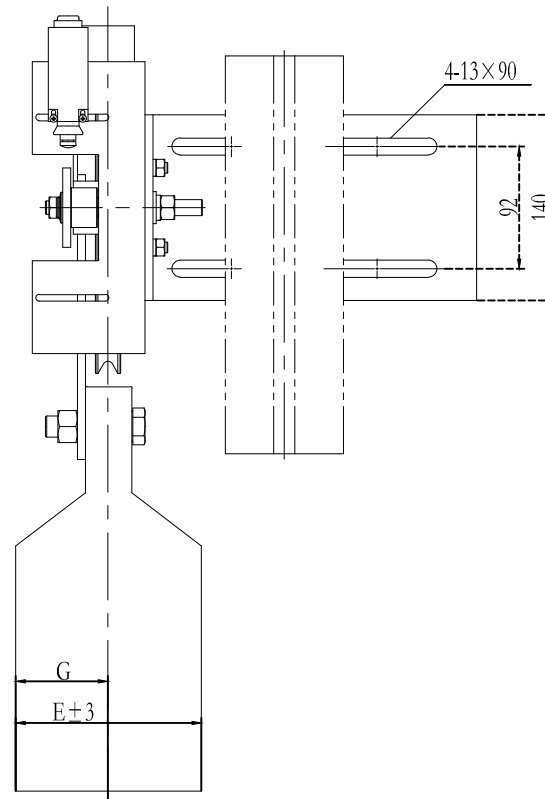
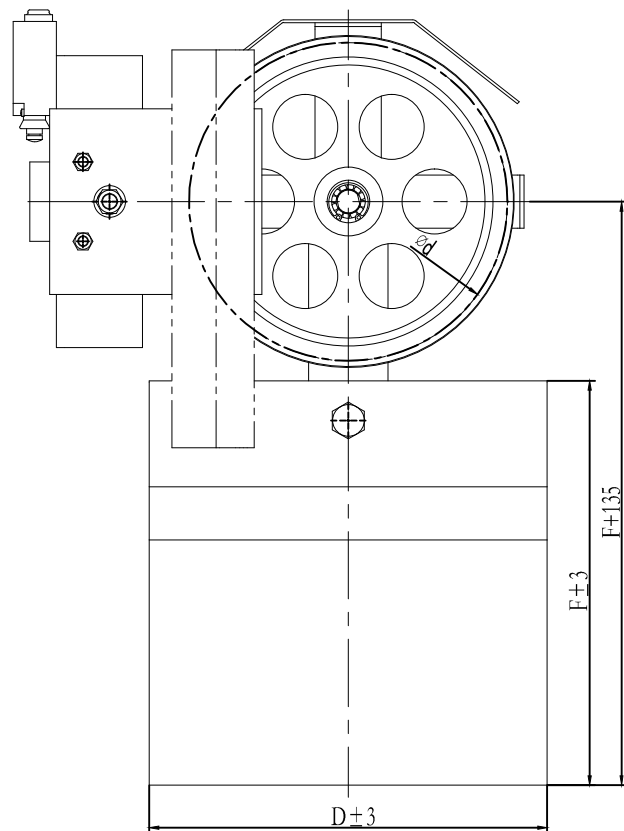
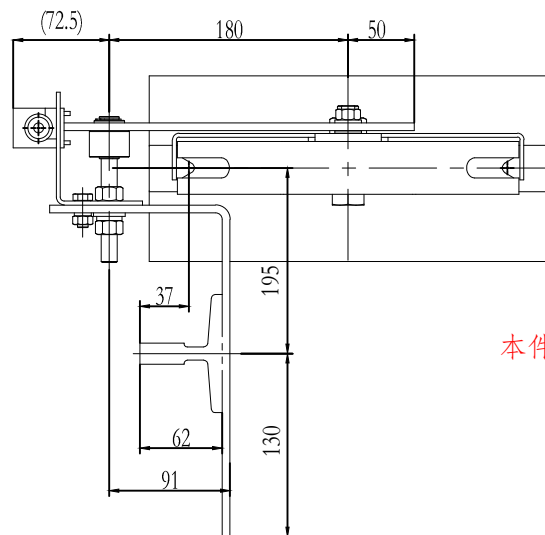


(非)000-XO



80010732 OX-200张紧装置(240-90-193-37 OX-300) 240-8 重晶石18kg RAL6005本色 中英文 伊萨电梯 P1-2



技术说明

- 1.本件按 $\Phi 240$ 绳轮配30kg重晶石配重绘制,使用时注意相关配件关系,避免干涉;
- 2.图中参数A(0~15)可调整;
- 3.参数B与导轨规格有关联,使用时注意;
- 4.本图按西奥对重用限速器布置匹配。

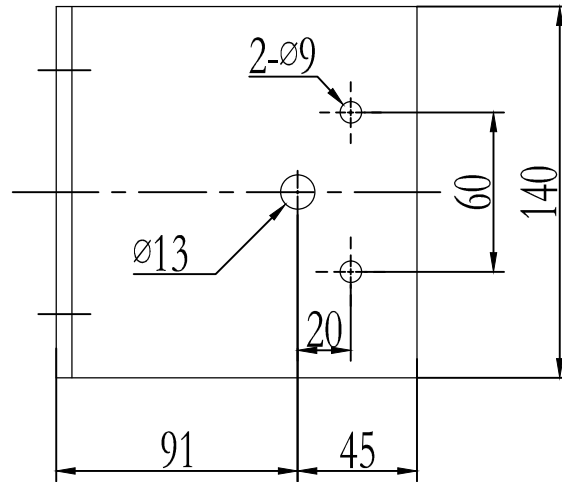
注: 支架采用OX-200形式

本件可对称装配

						总装图				宁波奥德普电梯部件有限公司					
														涨紧装置	
标记	处数	分区	文件更改号	签名	年、月、日										
设计			标准化			阶段标记		重量	比例	OX-300(非标)					
校对									45.49				1:4		
审核															
工艺			批准			共 1 张		第 1 张							

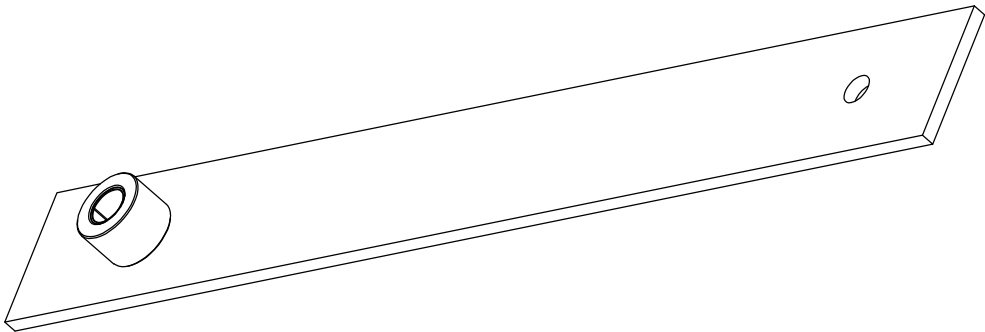
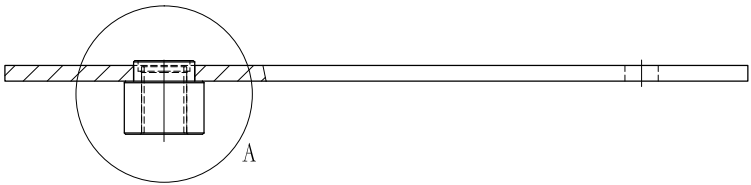
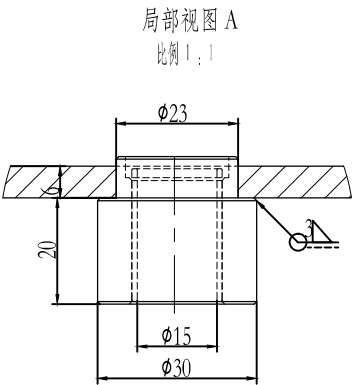
OX200.1-1

基本尺寸	0~6	6~30	30~120	120~400	400~1000	1000~2000	2000~4000
公差	0.1	0.2	0.3	0.5	0.8	1.2	2.0

[illegible]

						Q235A/6.0			宁波奥德普电梯部件有限公司					
												安装底板		
标记	处数	分 区	文件更改号	签名	年月日									
设计				标准化		阶段标记			重量	比例				
校对										1:2				
审核										OX200.1-1				
工艺				批准		共 2 页			第 1 页					

Technical drawing of a mechanical part. The part is a rectangular plate with a width of 120 and a total length of 280. A central circular feature is located 60 units from the left edge. This feature consists of an outer circle (labeled 2) and an inner circle (labeled 3). A hole with a diameter of $\phi 16.2$ is located 180 units from the left edge. The drawing includes dimension lines and labels for the width, lengths, and hole diameter.



技术说明
1. 本件按Φ240绳轮配30kg重晶石配重绘制,使用时注意相关配件关系,避免干涉;
2. 图中参数A(0~15)可调整;
3. 参数B与导轨规格有关联,使用时注意;
4. 本图按西奥对重用限速器布置匹配。

3	RU1/1517	直套轴承1517	1		0.01	0.01	
2	OX200.2.1-2	轴套	1	45#钢	0.08	0.08	
1	OX200.2.1-1	摇杆杆件	1	Q235A/6.0	1.35	1.35	
序号	代 号	名 称	数量	材料说明	重量	总重	备注

							宁波奥德普电梯部件有限公司					
										摇杆焊件		
标记	处数	分 区	文件更改号	签名	年月日							
设计				标准化			阶段标记		重量	比例	OX200.2.1	
校对												
审核									1.44	1:2		
工艺				批准			共 张		第 张			