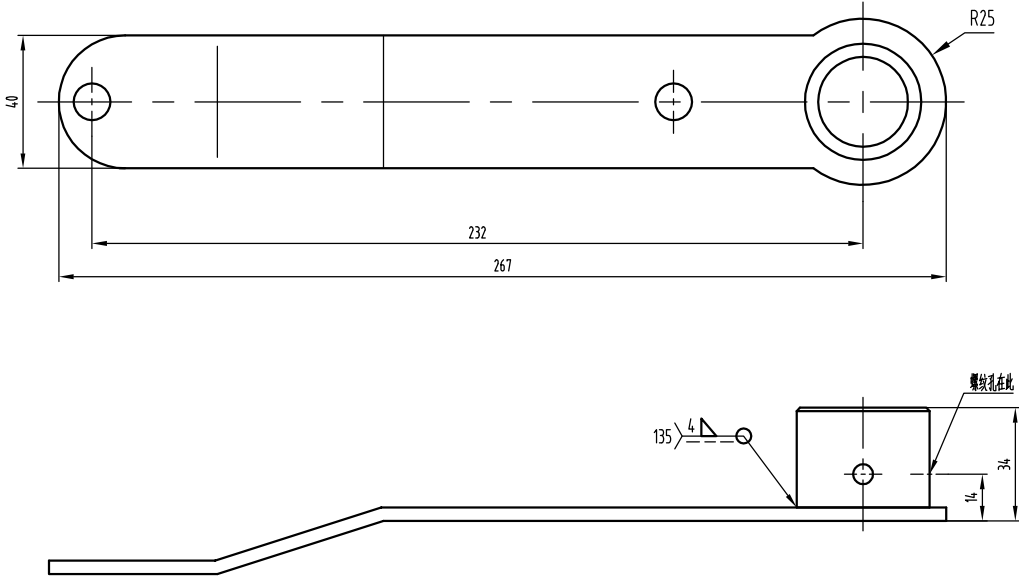


80010714 0X-210BZ.10摇臂焊接 沃克斯电梯 P1-3



不用电镀锌，焊好即可
数量2件

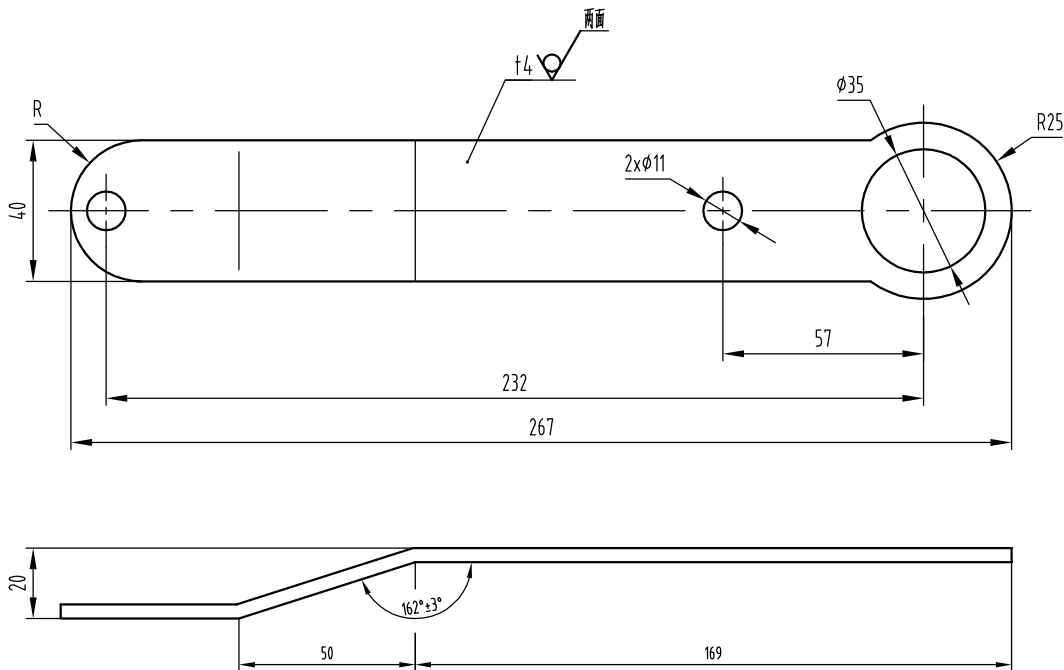
- 技术要求
- 1 焊接牢固可靠，无漏焊虚焊，焊后除渣；
 - 2 注意螺栓孔焊接位置；
 - 3 焊后表面（电）镀台锌处理，镀层厚度不小于8um。

G01	摇臂焊接
G00	名称

				<div><div><div></div><div></div></div><div>EPUP[®]</div></div> 宁波奥德普电梯部件有限公司 NINGBO AODEPU ELEVATOR COMPONENTS CO., LTD.							
标记	处数	更改内容		签名	日期				摇臂焊接		
设计			标准化			阶段	标记	重量		比例	
审核									1:1.5	\$\$-210BZ	
工艺			批准			共 1 张			第 1 页		

其余 12.5

80010714 0X-210BZ.10摇臂焊接 沃克斯电梯 P2



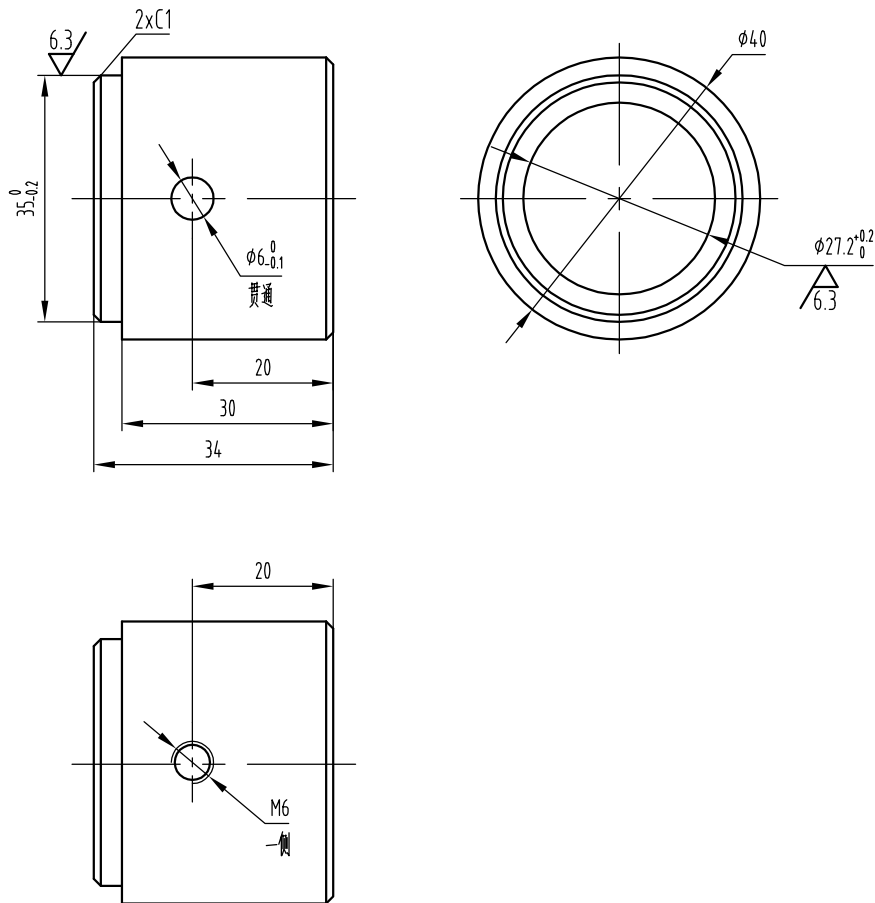
技术要求
去锐角毛刺，表面平整。

G01	摇臂
G00	名称

					<div><div><div></div><div></div></div><div>EPUP®</div></div> <div>宁波奥德普电梯部件有限公司</div> <div>NINGBO AODEPU ELEVATOR COMPONENTS CO., LTD.</div>						
					钢板 4 GB/T 709 Q235A GB/T 700					摇臂	
标记	处数	更改内容		签名	年、月、日	阶 段 标 记			重 量		比 例
设 计			标准化							1:2	\$\$-210BZ
审 核											
工 艺			批 准			共 1 张			第 1 页		

其余 12.5

80010714 0X-210BZ.10摇臂焊接 沃克斯电梯 P3



技术要求

- 1 去锐角毛刺;
- 2 螺孔倒角至大径。

G01	安装轴套
G00	名称

					 宁波奥德普电梯部件有限公司 NINGBO AODEPU ELEVATOR COMPONENTS CO., LTD.		
					钢 235A-40x6.5 GB/T 8162-2008		
标记	处数	更改内容	签名	年、月、日	阶段 标记 重量 比例		
设计		标准化					
审核					1:1		
工艺		批准			共 1 张 第 1 页		
					安装轴套		
					\$\$-210BZ		