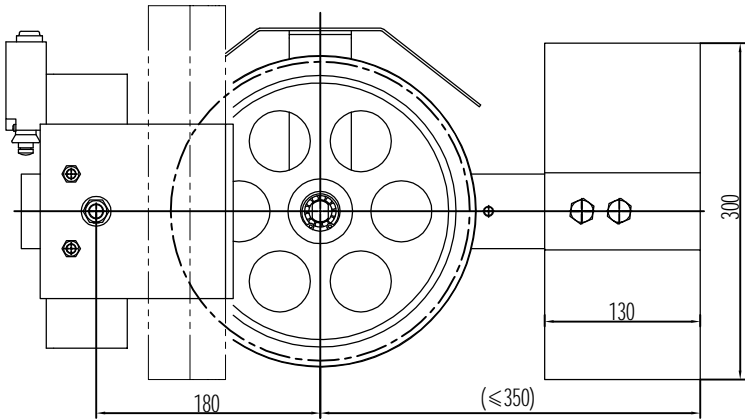


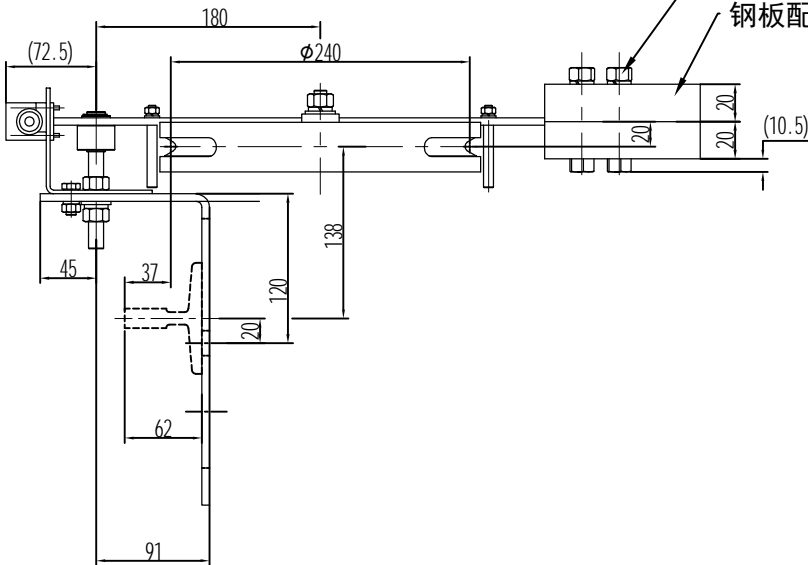
80010676 OX-200涨紧装置(240-90-138-37) 240-8 钢板12kg RAL6005本色 中英文 苏州帝奥 P1-3

基本尺寸	0~6	6~30	30~120	120~400	400~1000	1000~2000	2000~4000
公差	0.1	0.2	0.3	0.5	0.8	1.2	2.0



六角螺栓M12X60, 配弹垫片, 平垫片, 螺母)

钢板配重12kg (6kgX2)



技术说明  
1. 本件按 $\phi 240$ 绳轮绘制, 具体使用时根据指令配装(注意绳轮节径、绳槽规格等);  
2. 配重的使用根据指令要求, 本图按陪24kg铸铁配重绘制;  
3. 参数A值根据实际使用时需将绳轮部分调整装配位置才可以实现;  
4. 参数B与导轨位置及其绳轮情况对应, 使用时需注意。

						总装图			宁波奥德普电梯部件有限公司	
									涨紧装置	
标记	处数	分区	文件更改号	签名	年、月、日	阶段标记	重量	比例	OX200	
设计			标准化				27.46	1:4		
校对										
审核									共 2 页 第 1 页	
工艺			批准							

借(通)用件登记

旧底图总号

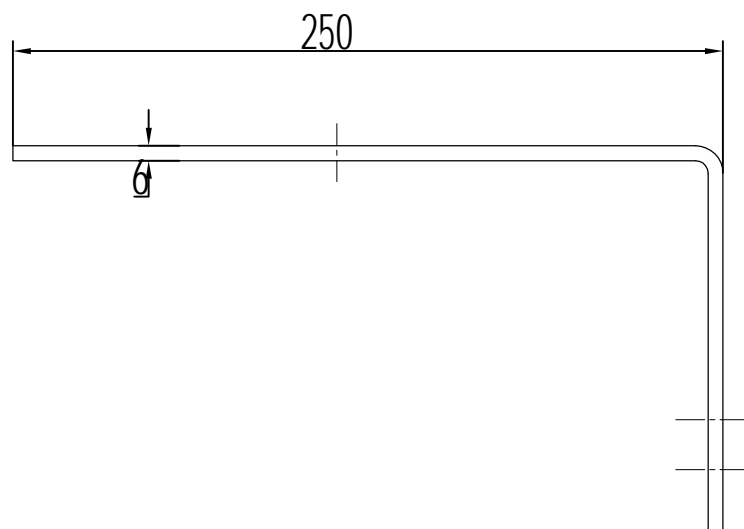
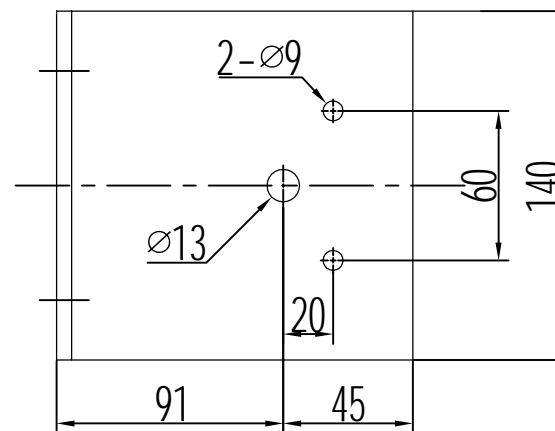
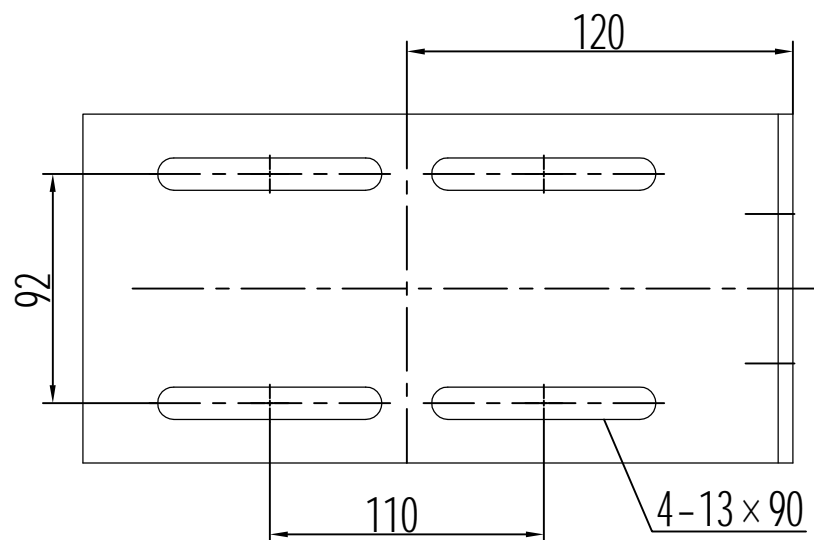
底图总号

签字

日期

80010676 0X-200涨紧装置(240-90-138-37) 240-8 钢板12kg RAL6005本色 中英文 苏州帝奥 P2

基本尺寸	0~6	6~30	30~120	120~400	400~1000	1000~2000	2000~4000
公差	0.1	0.2	0.3	0.5	0.8	1.2	2.0



借(通)用件登记

旧底图总号

底图总号

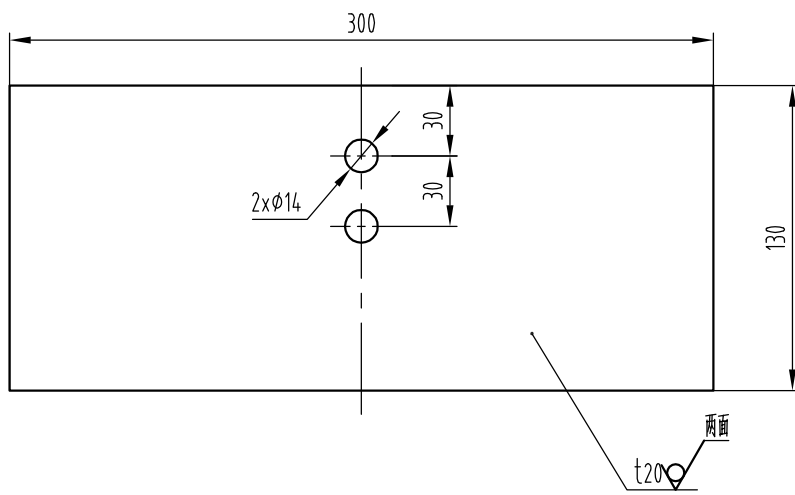
签字

日期

						Q235A/6.0			宁波奥德普电梯部件有限公司					
												安装底板		
标记	处数	分 区	文件更改号	签 名	年月日									
设 计			标准化			阶段标记		重量	比例		0X200.1			
校 对									1:2					
审 核														
工 艺			批 准			共 2 页		第 1 页						

其余 12.5

80010676 0X-200涨紧装置(240-90-138-37) 240-8 钢板12kg RAL6005本色 中英文 苏州帝奥 P3



每套2件

技术要求

- 1 去锐角毛刺，表面平整；
- 2 未注公差按GB/T 1184-K、GB/T 1804-m执行；
- 3 表面黑色喷漆；
- 4 重量5.9KG±0.2。

G01	配重钢板
G00	名称

						<div><div><div>A</div><div><div></div><div>EPU</div></div></div><div>®</div><div>宁波奥德普电梯部件有限公司</div><div>NINGBO AODEPU ELEVATOR COMPONENTS CO.,LTD.</div></div>						
						钢板					配重钢板	
						20 GB/T 709						
						Q235A GB/T 700						
标记	处数	分区	更改文件号	签名	年、月、日	阶 段 标 记		重 量		比 例		
设 计			标准化							1:3		
审 核										0X200A101		
工 艺			批 准			共 1 张		第 1 页				