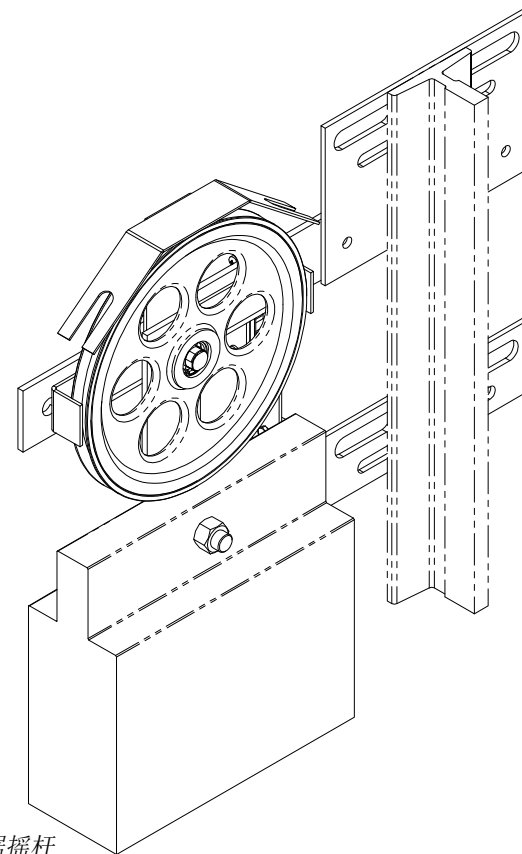
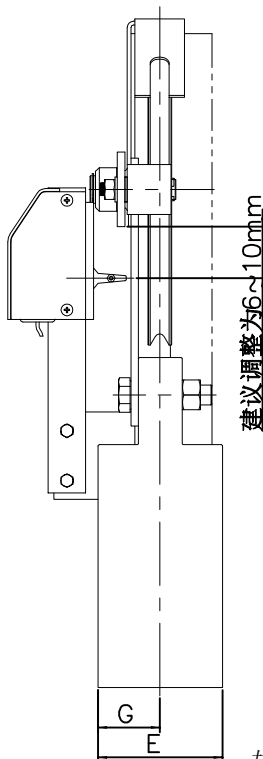
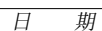


GB/T 1804-m

80010657 0X-300涨紧装置(B=4 配11小封包) 240-8 铸铁18kg RAL7037灰色 中英文 西子重工 P1-4

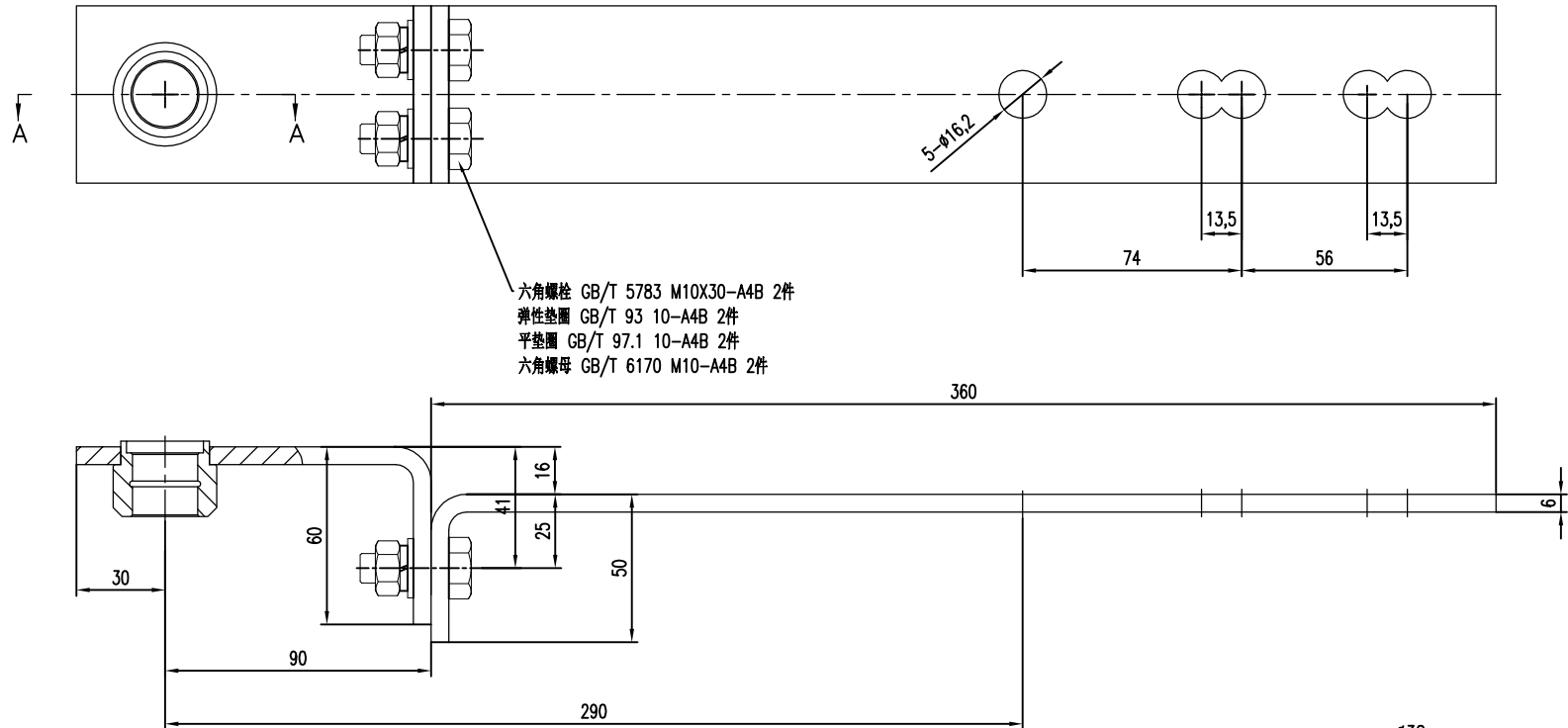


3. 配重常规为18kg 重晶石需用其它需注明, 具体参数见表。

[illegible]

OX300.2

80010657 OX-300涨紧装置(B=4 配11小封包) 240-8 铸铁18kg RAL7037灰色 中英文 西子重工 P2



六角螺栓 GB/T 5783 M10X30-A4B 2件
弹性垫圈 GB/T 93 10-A4B 2件
平垫圈 GB/T 97.1 10-A4B 2件
六角螺母 GB/T 6170 M10-A4B 2件

技术说明

1. 图中参数A可根据摇杆孔位需要选择290,350,365,405,420;
2. 绳轮节圆直径可根据限速器匹配确定,有 $\Phi 200$ 及 $\Phi 240$;
3. 配重常规为18kg 重晶石需用其它需注明,具体参数见表.

借(通)用件登记

旧底图总号

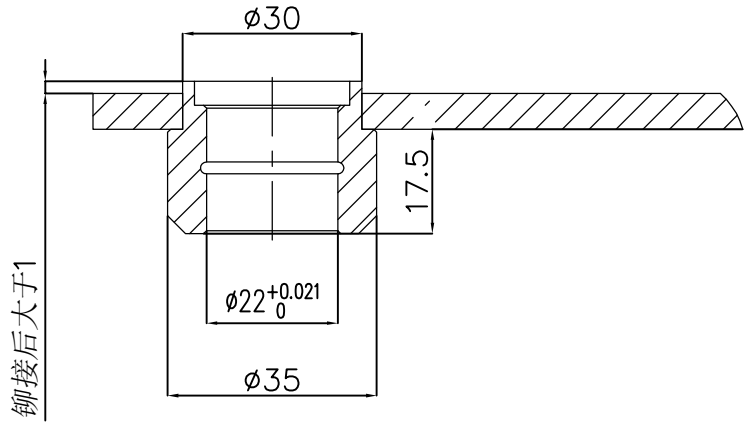
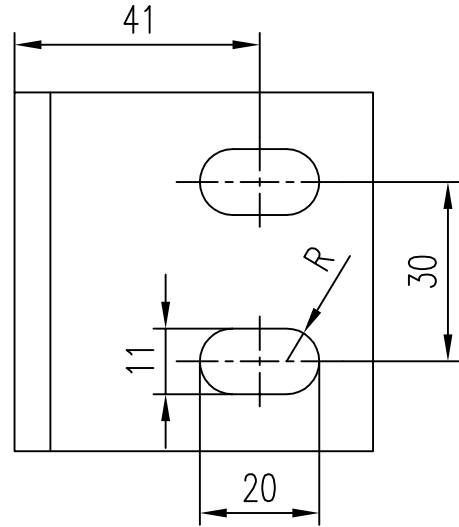
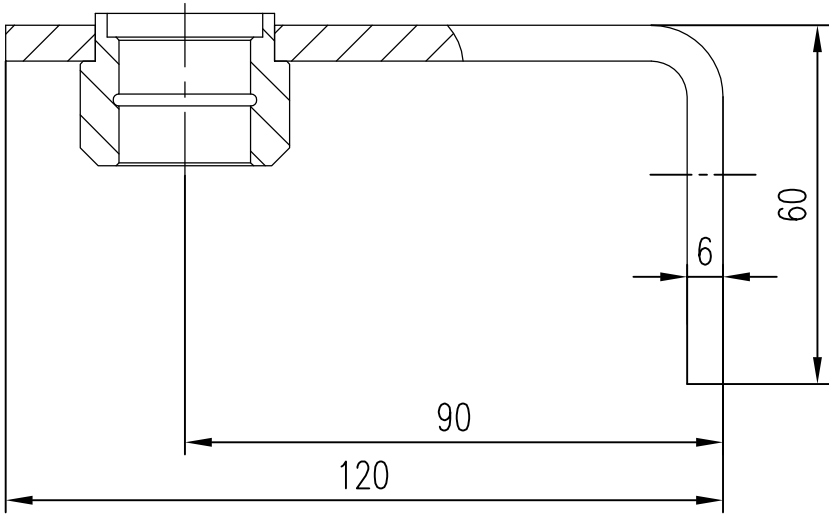
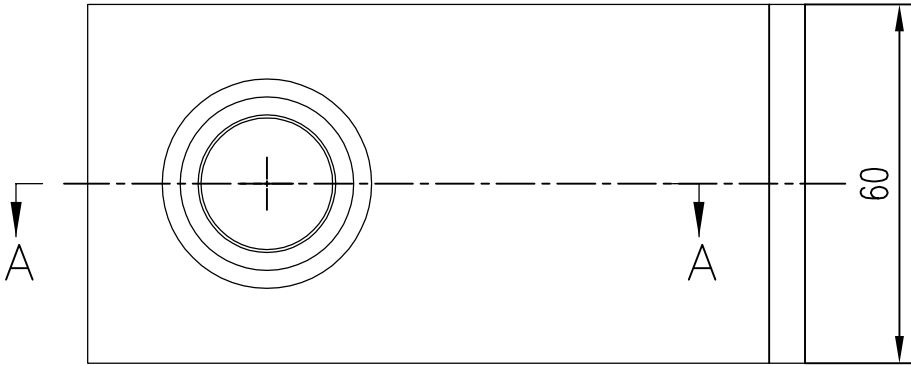
底图总号

签字

日期

				宁波奥德普电梯部件有限公司		
标记 处数 分区 文件更改 签名 年月日				摇杆组件		
设计			标准化	阶段标记	重量	比例
校对					1.36	3:5
审核						
工艺			批准	物料编号见表		
				OX300.2		

80010657 OX-300涨紧装置(B=4 配11小封包) 240-8 铸铁18kg RAL7037灰色 中英文 西子重工 P3



表面粉末喷涂，颜色由生产指令确定

借(通)用件登记

旧底图总号

底图总号

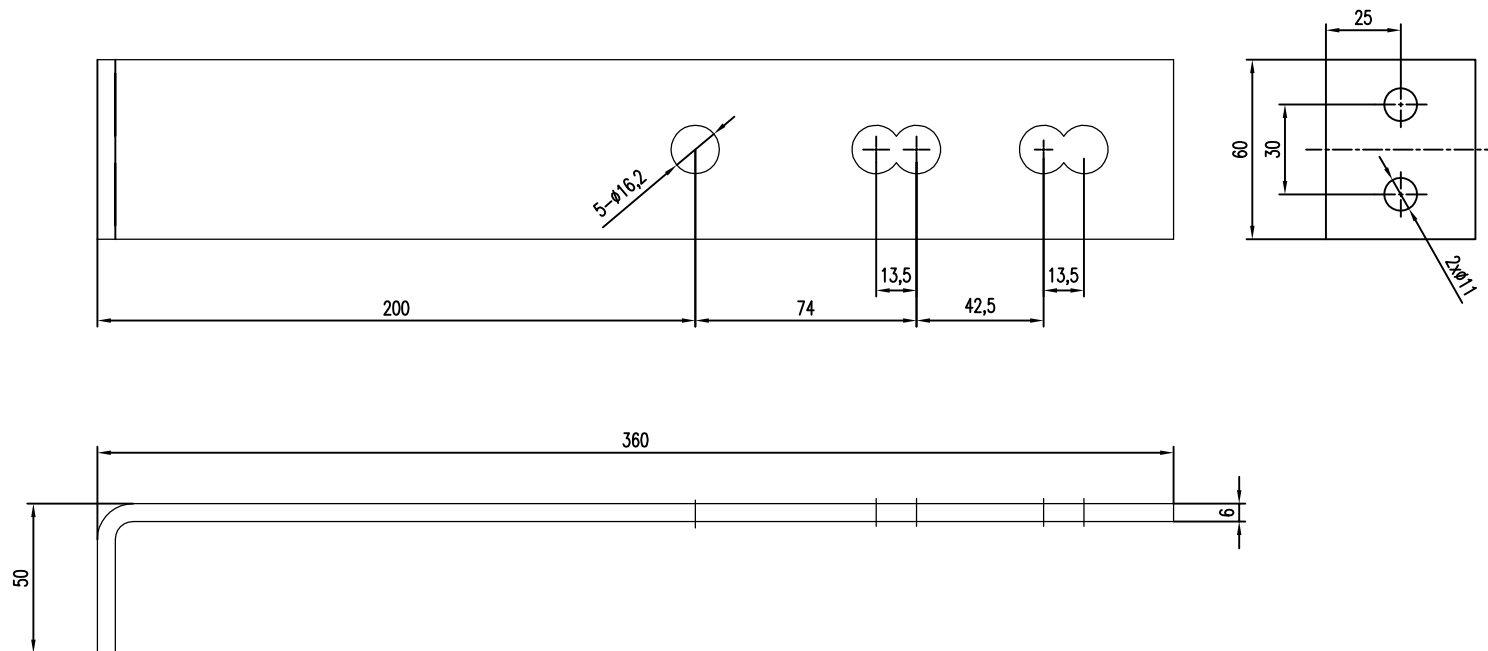
签字

日期

				6mm 钢板			宁波奥德普电梯部件有限公司	
标记 处数 分 区 文件更改 签 名 年月日							摇杆组件	
设计			标准化	阶段标记	重量	比例		
校对					1.36	3:5		
审核								
工艺			批准	物料编号表			OX300.2	

OX300.2

80010657 OX-300涨紧装置(B=4 配11小封包) 240-8 铸铁18kg RAL7037灰色 中英文 西子重工 P4



表面粉末喷涂，颜色由生产指令确定

借(通)用件登记

旧底图总号

底图总号

签字

日期

					6mm 钢板			宁波奥德普电梯部件有限公司	
标记 处数 分区 文件更改 签名 年月日								摇杆组件	
设计			标准化		阶段标记		重量		
校对					<div></div> <div></div> <div></div>		1.36	3: 5	OX300.2
审核									
工艺			批准		物料编号见表				