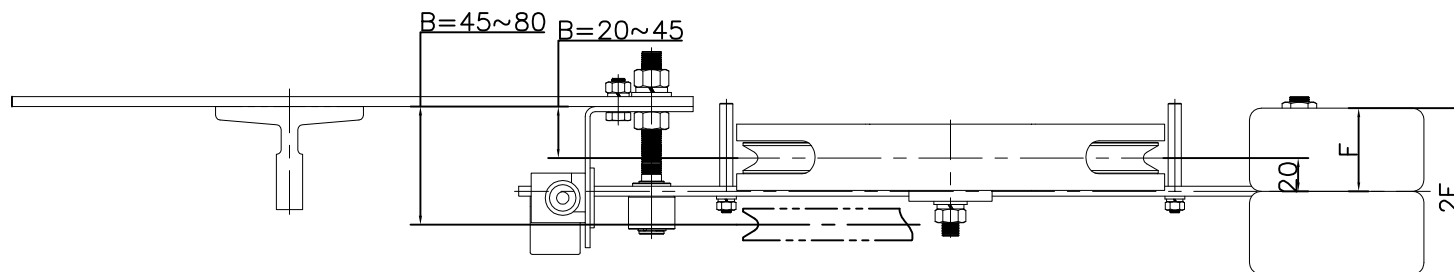


线性尺寸	0~6	6~30	30~120	120~400	400~1000	1000~2000	2000~4000	4000~6000	高度尺寸	0.5~3	>3~6	>6~30	>30	短边尺寸	≤10	>10~50	50~120	120~400	>400
线性公差	±0.1	±0.2	±0.3	±0.5	±0.8	±1.2	±2.0	±3.0	倒圆/倒角公差	±0.2	±0.5	±1.0	±2.0	角度公差	±1°	±30′	±20′	±10′	±5′

Technical drawing of a wheel assembly. The drawing shows a side view of a wheel with a hub and spokes. Key dimensions and annotations include:

- Dimensions:**
  - Overall width: 140 (客户要求T140采用18宽的孔)
  - Hub width: 160
  - Spoke width: 18
  - Spoke length: 90
  - Hub diameter:  $\varnothing D$
  - Wheel diameter: 142
  - Hub diameter: 80
  - Wheel diameter: 180
  - Overall length:  $A = 385 \sim 425$
  - Overall length:  $\leq 350$  (具体视配重状态等确定)
- Annotations:**
  - 4-18x90 (4 holes, 18x90)
  - 140 (客户要求T140采用18宽的孔)
  - 160
  - 18
  - 90
  - $\varnothing D$
  - 142
  - 80
  - 180
  - $A = 385 \sim 425$
  - $\leq 350$  (具体视配重状态等确定)

颜色	识别号
RAL5015蓝色	101
RAL6005本色	102
RAL7037灰色	103



日期

							宁波奥德普电梯部件有限公司					
										涨紧装置		
标记	处数	分	区	文件更改	签名	年月日						
设计				标准化			阶段标记	重量	比例	OX200		
校对												
审核								9.0+T	1:3			
工艺				批准			物料编号:					

## A



C

- D

C

版本
00