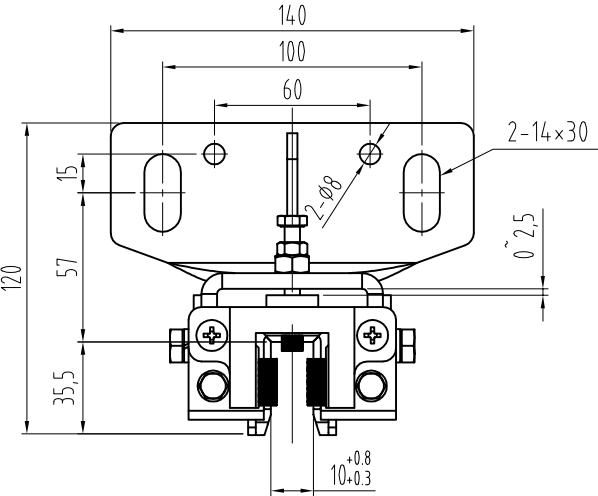
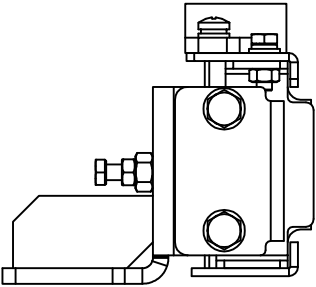
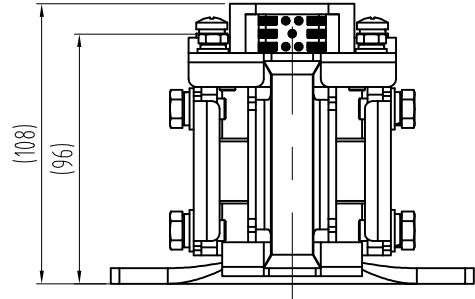


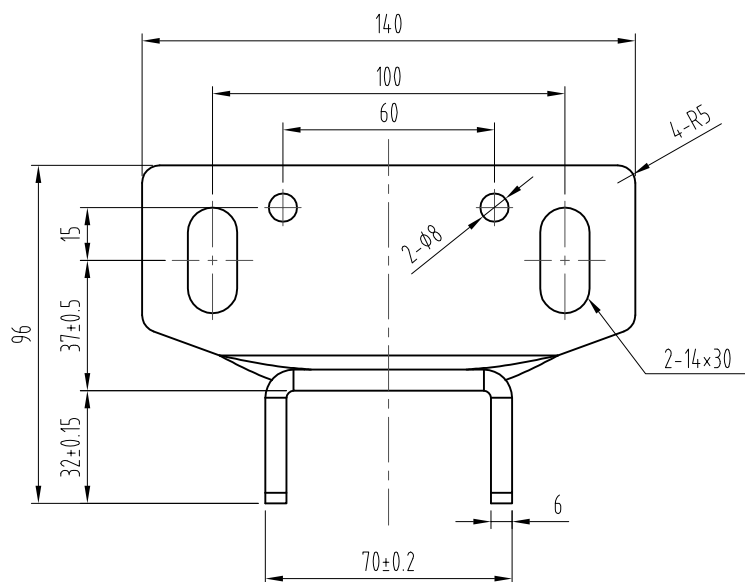
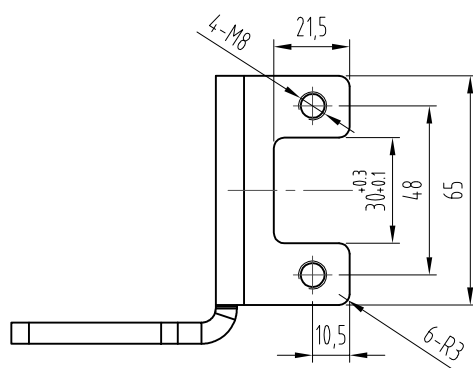
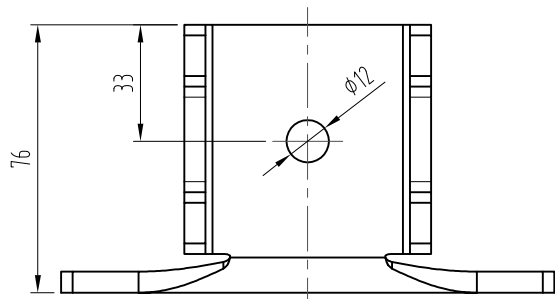
80010610 OX-029BY导靴(镀彩锌 绿色条码) 10mm RAL7037灰色 中英文 杭州西奥 P1-2



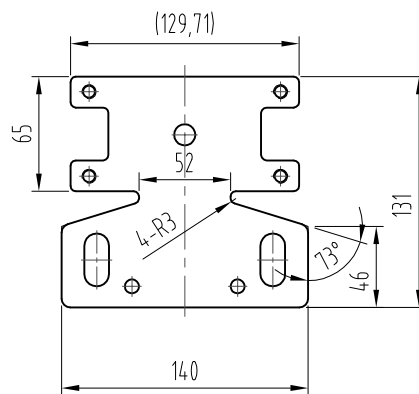
- 技术要求：
- 1、本件适用于额定速度 $\leq 1.0\text{m/s}$ ；
 - 2、图中导靴槽口为 $10^{+0.8}_{-0.3}$ ；

						AODEPU® 宁波奥德普电梯部件有限公司 NINGBO AODEPU ELEVATOR COMPONENTS CO.,LTD.			
						组合件			029BY导靴
标记	处数	分区	更改文件号	签名	年、月、日	阶段	标记	重量	
设计	舒佳乐	2019.04.29	标准化						OX-029BY (XA)
审核								1:2	
工艺			批准			共	张	第 页	

80010610 OX-029BY导靴(镀彩锌 绿色条码) 10mm RAL7037灰色 中英文 杭州西奥 P2



板展开图
比例 2:1



技术说明:

- 1、零件表面无毛刺、开裂等现象;
- 2、未注明公差按GB/T1184-K、GB/T1804-m执行;

						 宁波奥德普电梯部 NINGBO AODEPU ELEVATOR COMPONENTS CO., LTD.		
						Q235A/5.0		
标记	处数	分区	更改文件号	签名	年、月、日	导靴底座		
设计	舒佳乐	2019.01.18	标准化					
审核						阶段标记	重量	比例
工艺			批准					1:1
						OX-029BY.1-1		
						共 张 第 页		