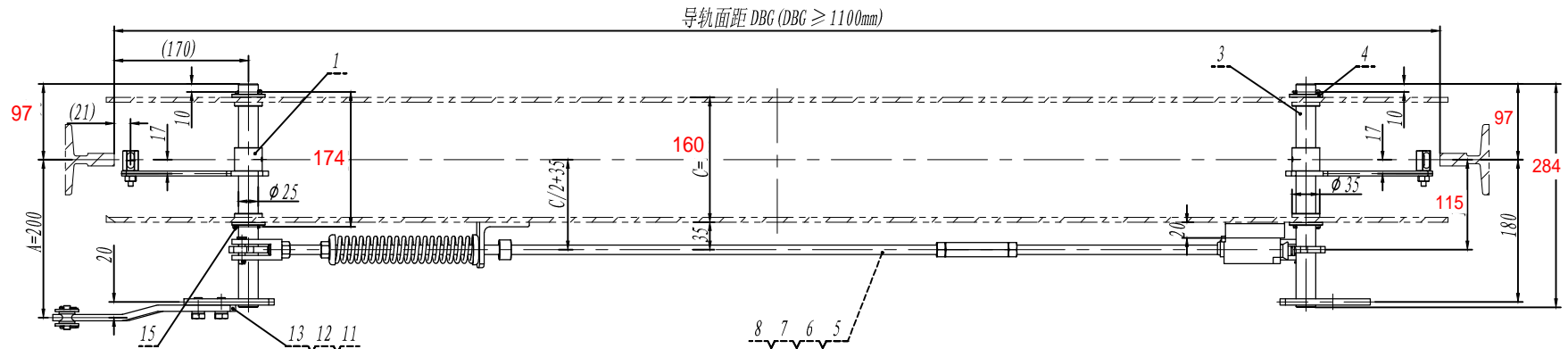


Technical drawing of the DBG-340 door hinge assembly. The drawing shows a side view of the hinge mechanism with various dimensions and labels. Key dimensions include a total length of 325mm, a mounting plate width of 14mm, a hinge arm length of 120mm, and a hinge pin diameter of 11mm. The drawing also indicates a hinge arm angle of 12 degrees and a hinge pin diameter of 11mm. The label "DBG-340 (具体按实际可作调整, DBG ≥ 1100mm)" is present.



15	GB/T 91-2000	开口销3.2X25	4		1.74	6.96	
14	OX188T.5	钢丝绳连接件	1		0.03	0.03	
13	OX188BT-4	拉手杆	1	Q235A/8.0	0.44	0.44	
12	GB/T 93-1987	弹性垫圈10	2		2.16	4.32	
11	GB/T 5783-2000	螺栓M10×20	2		23.05	46.1	
10	UKS	行程开关	1		0.09	0.09	外购件
9		开关支架	1	Q235A/2.0	0.11	0.11	
8	GB/T 6170-2000	螺母M12	2		16.52	33.04	
7		左右旋螺母	1		0.12	0.12	
6	OX188BT.3	短拉杆组件	1		0.50	0.5	
序号	代 号	名 称	数量	材料说明	重量	总重	备注

5	OX188BT. 2	长拉杆组件	1		1.64	1.64	
4	OX-188T. 1. 1-2	轴衬套	4	工程塑料	0.01	0.04	
3	OX188BT. 1	联动组件	2		1.47	2.94	
1	OX188BT. 4	提拉手焊件	2		0.41	0.82	
序号	代 号	名 称	数量	材料说明	重量	总重	备注
标记	处数	分 区	文件更改号	签 名	年、月、日		
设计			标准化				
校对							
审核							
工 艺			批 准				
				阶段标记		重量	比例
						12.79	1:6
				共 1 张		第 1 张	
						宁波奥德普电梯部件有限公司	
						单提拉联动机构	
						OX-188BT	

0X-188BT