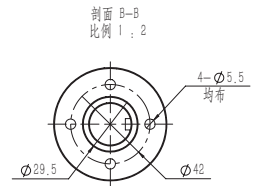
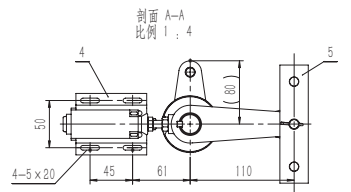
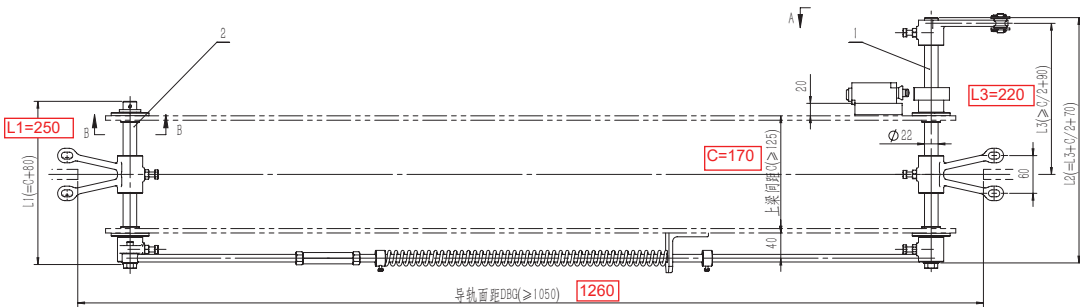
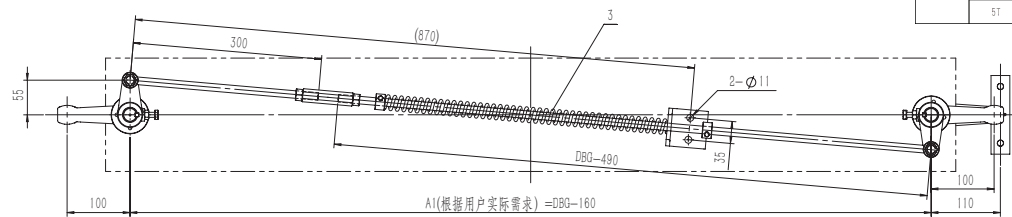


1882X0

80010543 OX-288T提拉联动机构 DBG=1260 C=170 L2=375 L3=220 中英文 苏迅电梯



技术说明

1. 本图按上提拉结构设计, 本件适用于客货电梯的安全钳的提拉。
2. 本件可适配M10或M8的安全钳的提拉连杆, 具体使用按生产要求确定其规格和总长。
3. 本图中C值为上梁的腹板间距尺寸(如图), 其余尺寸根据轿厢宽度来定。
4. 表中参数L1=C+80为短轴长度, L2=C/2+L3+70为长轴长度。
5. 与安全钳连接的拉条组件(OX288T.6)根据需求可选配, 选用时需确定长度H。
6. 本装置适用于DBG≥1050, 当DBG为900~1050时, 斜拉杆组件中的短拉杆长度300需调整为150, 确保弹簧位置, 其支架位置由870需调整为720。
7. 建议提拉弹簧预紧力建议设定为180N左右, 具体根据电梯实际状态确定。

序号	物件名称	配比数量	备注
1	长轴组件	1套	
2	短轴组件	1套	
3	开关架	1件	
4	斜拉杆	2套(长短各一)	带螺母及弹簧

序号	代号	名称	数量	材料说明	重量	总重	备注
5	OX188T.5	钢丝绳连接件	1		0.25	0	
4	OX288T.4	开关组件	1	装配件	0.20	0	开关用户自理
3	OX288T.3	斜拉杆组件	1		1.04	0	
2	OX288T.2	短轴组件	1		2.15	0	
1	OX288T.1	长轴组件	1		3.49	0	

标记	页数	分区	文件更改号	签名	年、月、日
设计			标准化		
校对					
审核					
工艺			批准		

装配件			宁波奥德普电梯部件有限公司	
阶段标记	重量	比例	上提拉联动机构	
	10.62	1:6	OX288T	
共张	第张	第张		