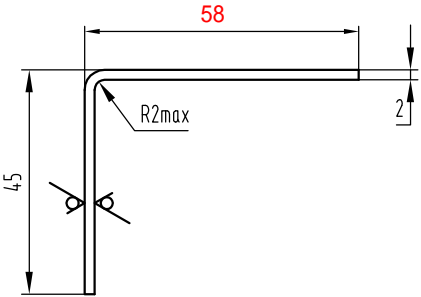
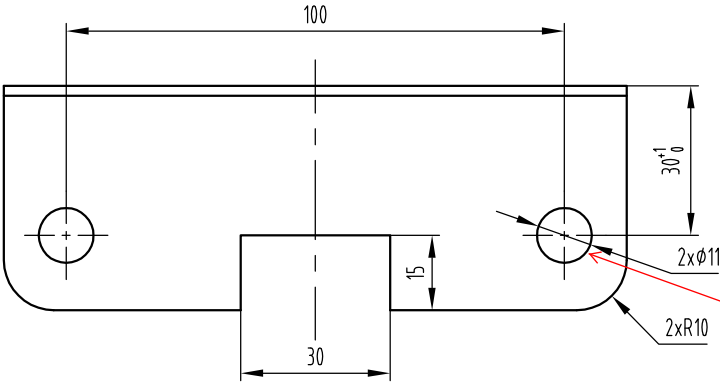
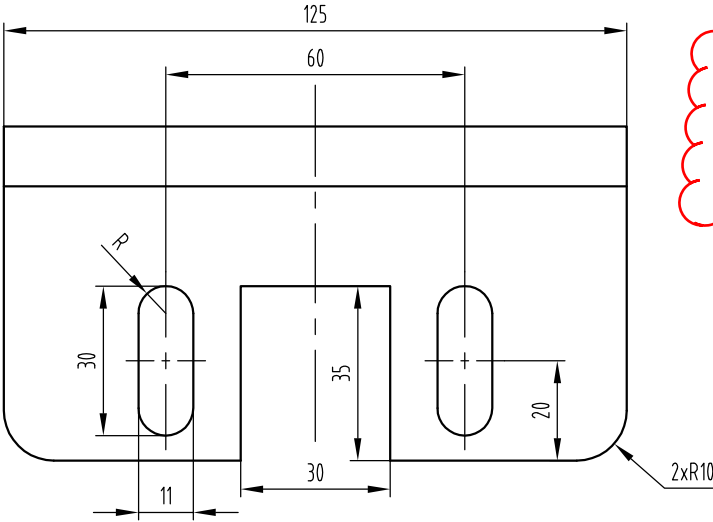


80010530 OX-180导靴(增加油杯安装支架) 16mm RAL7037灰色 中英文 天奥电梯



与OX-180导靴匹配的安装孔



油杯安装支架见本图
1只导靴配油杯（OX-500A）暗转支架1件

技术要求
1 去锐角毛刺
2 表面喷粉处理，颜色由生产指令确定。

G01	油杯支架
G00	名称

				EPU® 宁波奥德普电梯部件有限公司 NINGBO AODEPU ELEVATOR COMPONENTS CO., LTD.			
标记		更改内容		签名	日期	钢板 2 GB/T 709 Q235A GB/T 700	
设计			标准化			阶段	标记
审核						重量	比例
工艺			批准			共 1 张	第 1 页
						油杯支架	
						\$AX180V101	