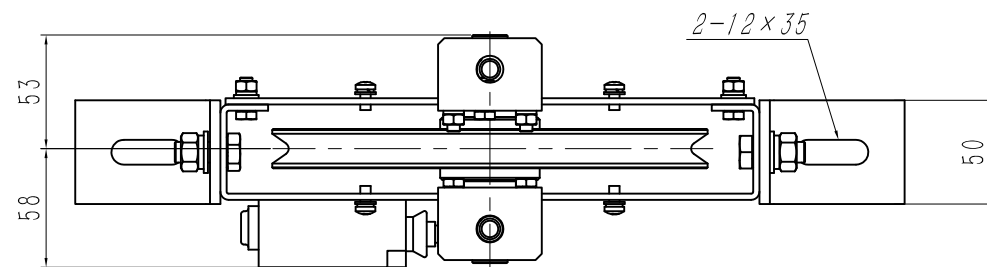
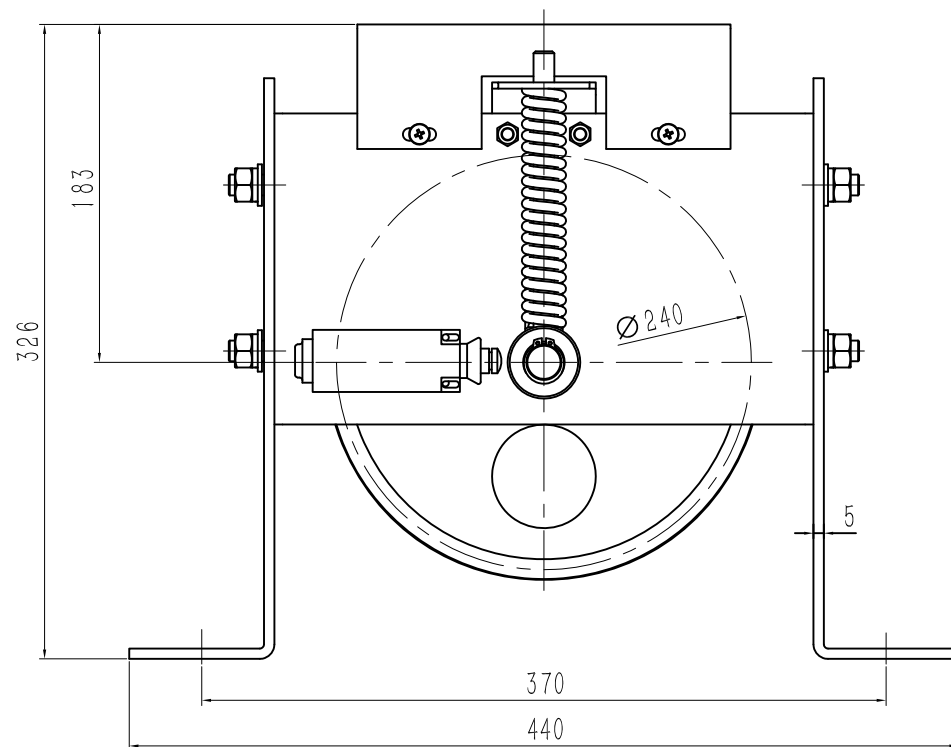


80010529 0X-100H涨紧装置(地面安装) 240-8 RAL6005本色 中英文 格尔森 P1-4




借(通)用件登記

旧底图总号

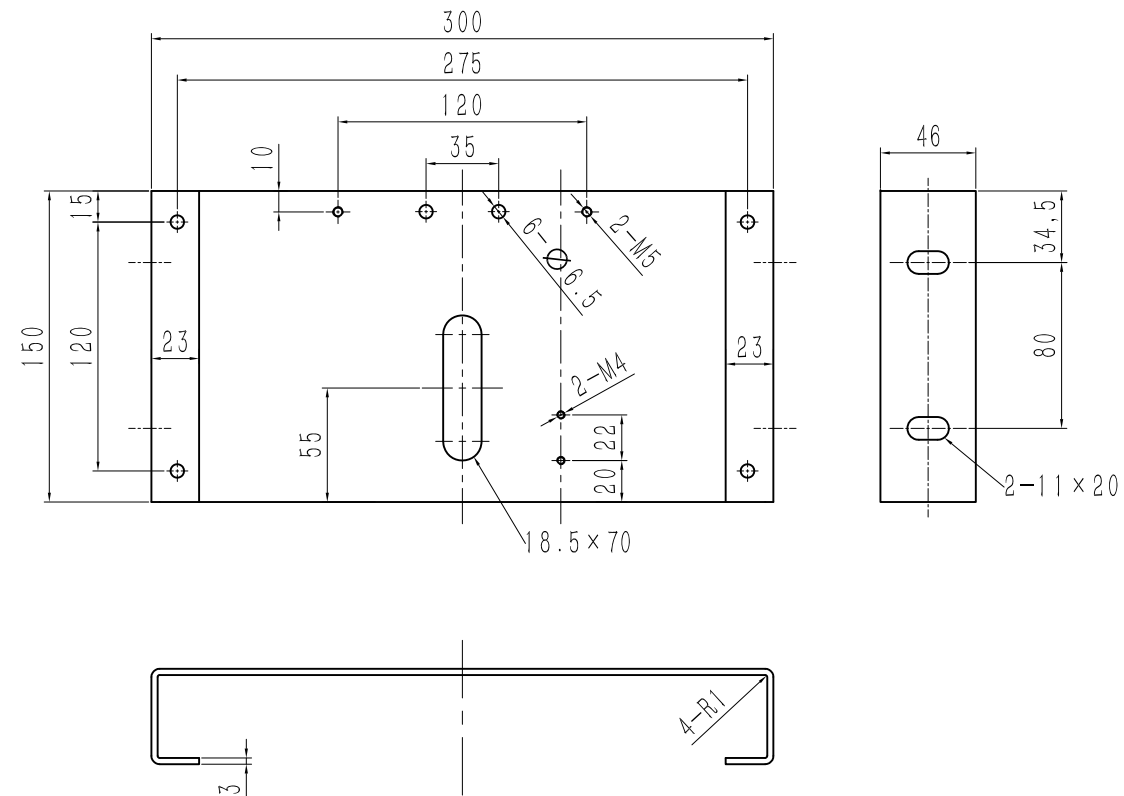
底图总号

字 釜

日期

							<div></div> <div>宁波奥德普电梯部件有限公司</div> <div>NINGBO AODEPU ELEVATOR COMPONENTS CO.,LTD.</div>				
											张紧装置
标记	处数	分 区	文件更改号	签 名	年/月/日						
设 计				标准化			阶段标记		重量	比例	OX-100H
									6.68	1:5	
审 核											
工 艺				批准			版本:				

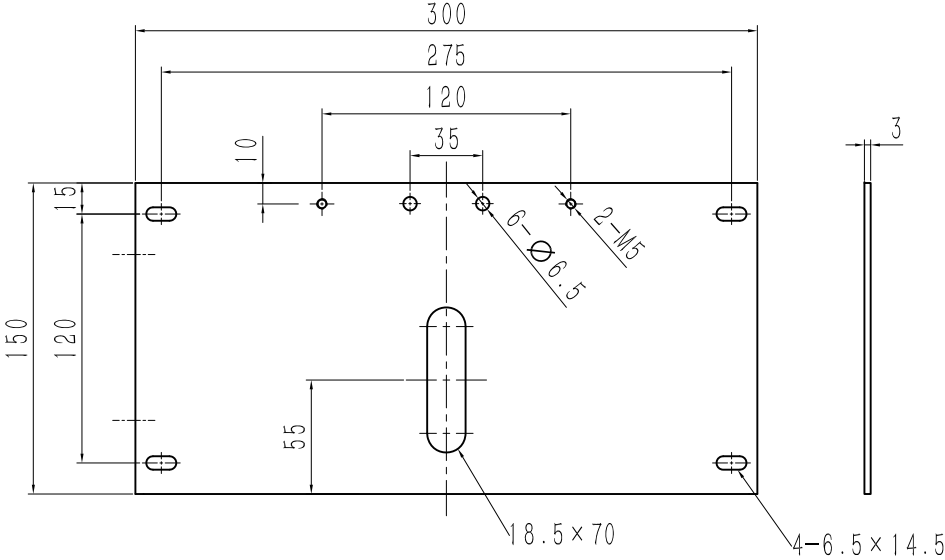
80010529 OX-100H涨紧装置(地面安装) 240-8 RAL6005本色 中英文 格尔森 P2



借(通)用件登记
旧底图总号
底图总号
签 字
日 期

						<div>AOEPU</div> <div>宁波奥德普电梯部件有限公司</div> <div>NINGBO AOEPUL ELEVATOR COMPONENTS CO.,LTD.</div>					
						Q235A/3.0					板01
标记	页数	分区	文件更改号	签名	年月日						
设计			标准化			阶段标记		重量	比例	6.68    1:5  版本:	
审核											
工艺			批准								

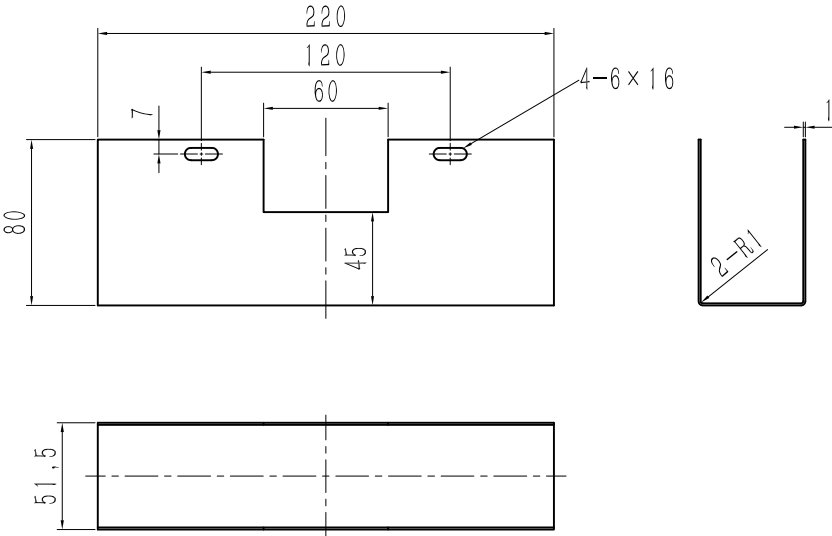
80010529 0X-100H涨紧装置(地面安装) 240-8 RAL6005本色 中英文 格尔森 P3



借(通)用件登记
旧底图总号
底图总号
签字
日期

						<div>AOEPU</div>			宁波奥德普电梯部件有限公司		
									NINGBO AODEPU ELEVATOR COMPONENTS CO.,LTD.		
						Q235A/3.0			板02		
标记	页数	分区	文件更改号	签名	年月日						
设计				标准化		阶段标记		重量	比例		
审核								6.68	1:5		
工艺				批准		版本:					

80010529 OX-100H涨紧装置(地面安装) 240-8 RAL6005本色 中英文 格尔森 P4



借(通)用件登记
旧底图总号
底图总号
签 字
日 期

										宁波奥德普电梯部件有限公司			
										NINGBO AODEPU ELEVATOR COMPONENTS CO., LTD.			
						Q235A/1.0				板03			
标记	页数	分 区	文件更改号	签 名	年月日								
设 计				标准化		阶段标记		重量	比例				
审 核									6.68	1:5			
工 艺				批准		版本:							