

0X310F(A01)

1. A



生产令号: BRK-20-23-69-L1~L2



4-18X30

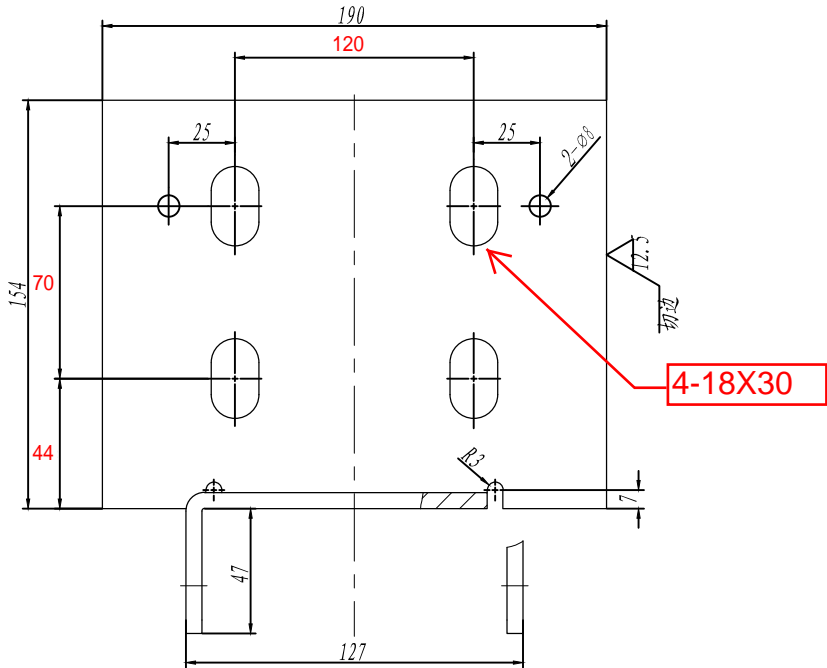
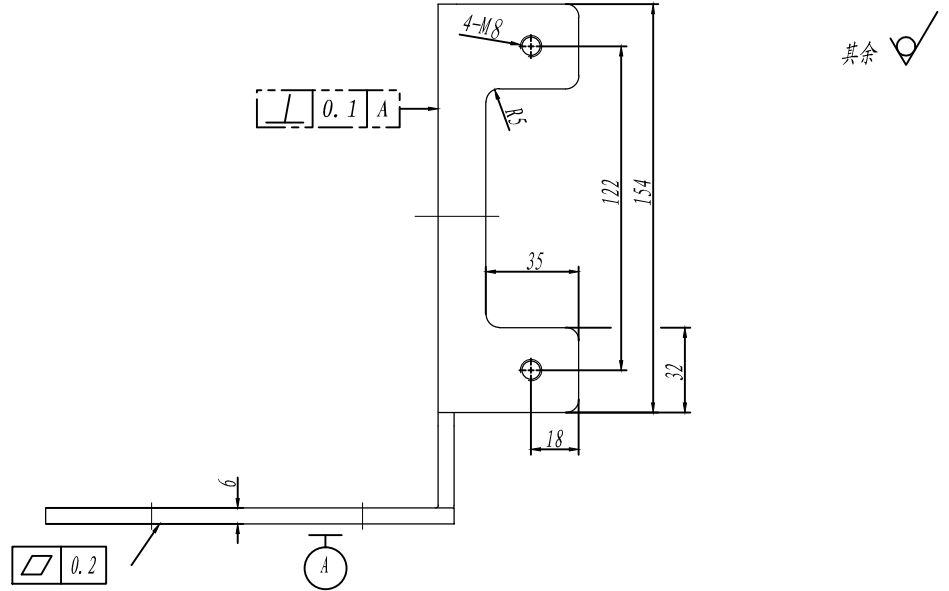
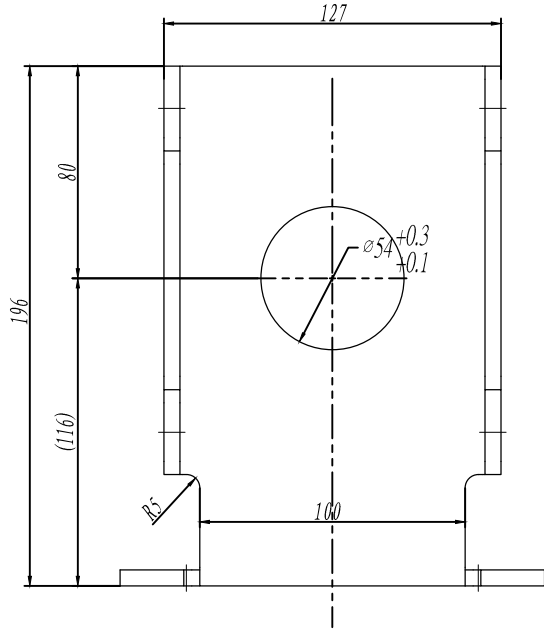
宁波奥德普电梯部件有限公司

导靴

0X310F(A01)

OX310F. 1-1

基本尺寸	0~6	6~30	30~120	120~400	400~1000	1000~2000	2000~4000
公差	0.1	0.2	0.3	0.5	0.8	1.2	2.0



80010522 OX-310F导靴(65-70x120) 16mm RAL7037灰色 中英文 布劳恩电梯 P2

技术说明
1. 本件采用钢板折弯成型, 折弯圆弧角为 $\leq R4$;
2. 折弯后底面平整无扭曲, 折弯垂直面竖直, 无明显偏斜;
3. 边角去毛刺, 锐角倒角处理。

借(通)用件登记
旧底图总号

底图总号

签字

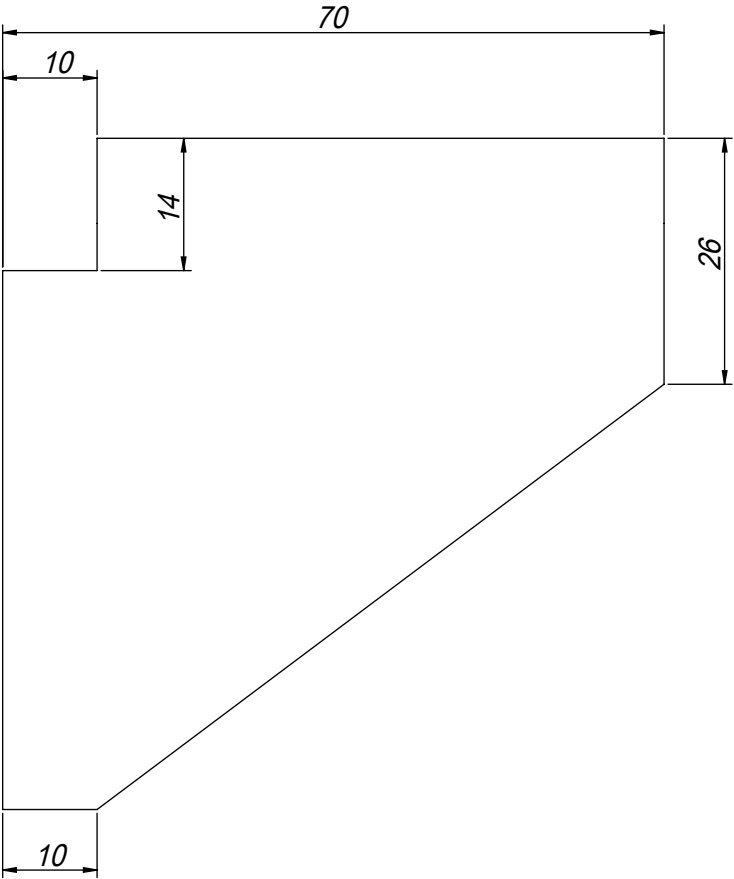
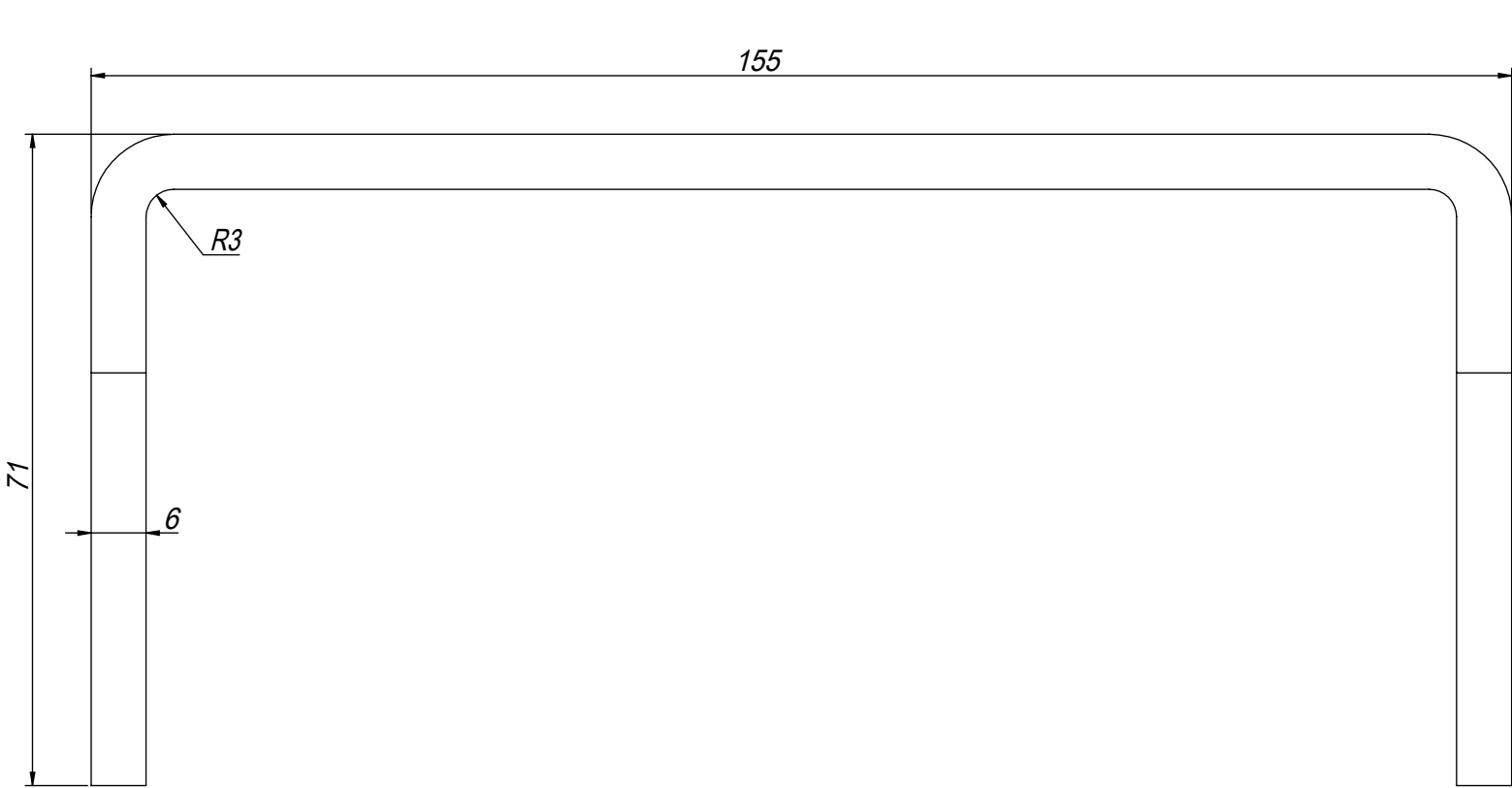
日期

						Q235A/6.0			宁波奥德普电梯部件有限公司	
									支架弯板	
标记	处数	分 区	文件更改号	签 名	年、月、日					
设计			标准化			阶段标记		重量	比例	
校对								2.38	1:2	
审核						OX310F. 1-1				
工艺			批准							

OX310F.1-2(XA01)

基本尺寸	0~6	6~30	30~120	120~400	400~1000	1000~2000	2000~4000
公差	0.1	0.2	0.3	0.5	0.8	1.2	2.0

80010522 OX-310F导靴(65-70x120) 16mm RAL7037灰色 中英文 布劳恩电梯 P3



技术说明
1.边角去毛刺，锐角倒钝处理；
2.折弯成型后无明显扭曲及不平现象。

借(通)用件登记
旧底图总号
底图总号
签 字
日 期

						Q235A/6.0				宁波奥德普电梯部件有限公司	
										加强板	
标记	处数	分 区	文件更改号	签 名	年月日						
设 计			标准化			阶段标记		重量	比例	OX310F.1-2(XA01)	
校 对											
审 核								0.71	5:4		
工 艺			批 准			共 张		第 张			