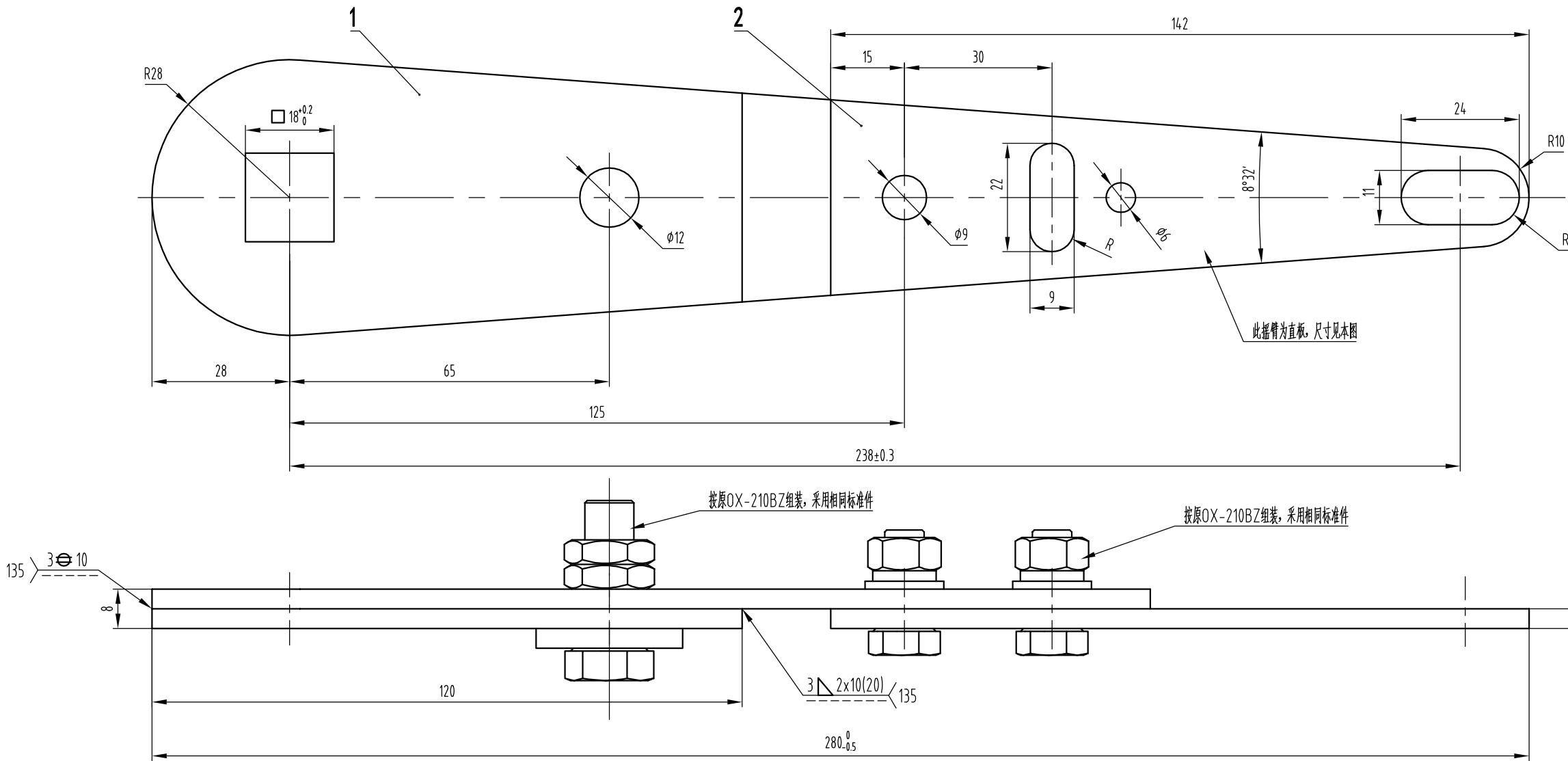


| -POS | 名称 | DEF | 图号 | 品/群 | L番 | 材料 | 重量 | 涂装 | 备注 | -POS | G01 |
|------|----------|-----|------------|-----|----|--------------------|----|-----|-------------|------|-----|
| -01 | 摇臂焊接(板件) | | AX210BZ108 | G02 | | 4mm Q235A GB/T 700 | | 电镀锌 | 见本图, 零件焊接成型 | -01 | 1 |
| -02 | 摇臂焊接(板件) | | AX210BZ108 | G03 | | 4mm Q235A GB/T 700 | | | 见本图, 与件1组装 | -02 | 1 |

80010521 OX-210BZ安全联动装置(直摇臂 70-70) DBG=990mm TS236-11Z自动 RAL7037灰色 中英文 杭州奥立达 P2



技术要求

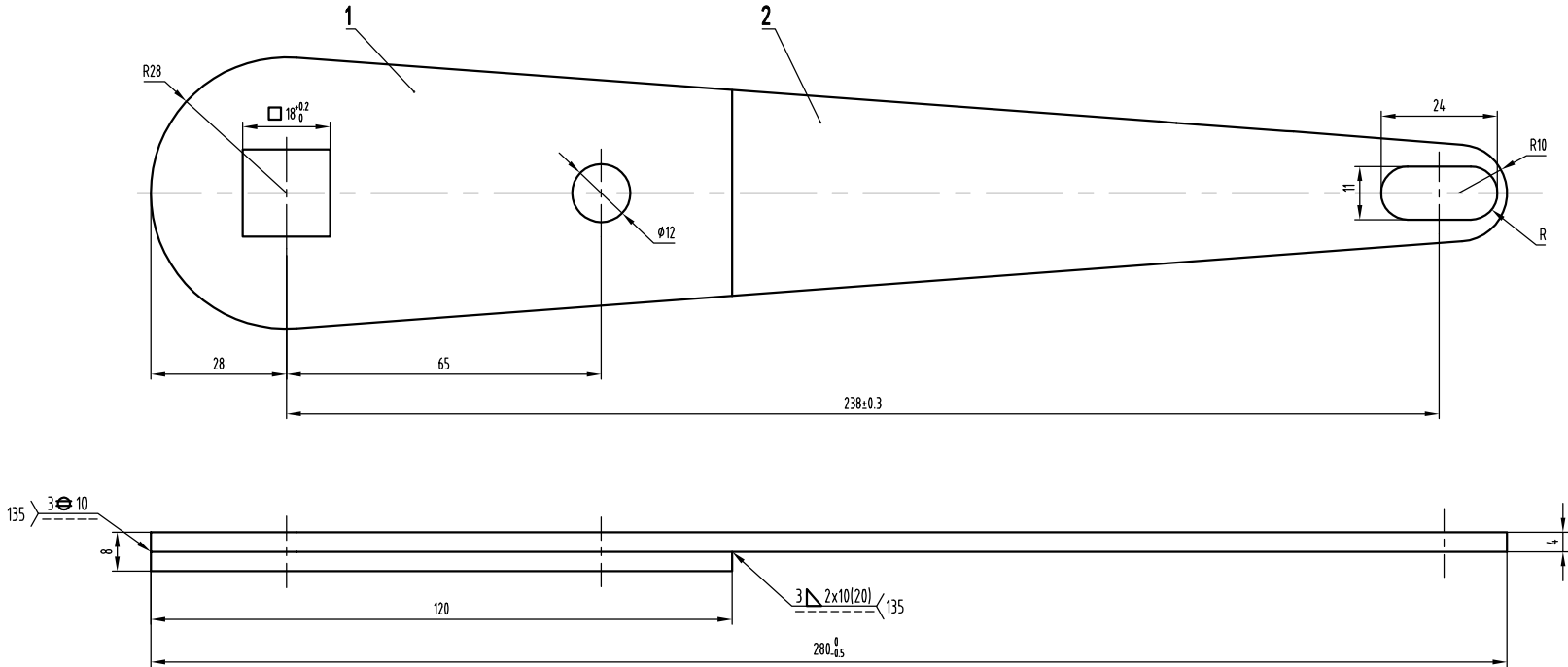
- 件1为焊接件, 焊接牢固可靠, 无漏焊虚焊, 焊后除渣;
- 件1焊后表面(电)镀锌处理, 锌层厚度不小于8um;
- 件1与件2组装, 紧固件用原OX-210BZ标准件。

| | | |
|----|-----|----------|
| 零件 | G03 | 摇臂焊接(板件) |
| 零件 | G02 | 摇臂焊接(板件) |
| | G01 | 摇臂焊接 |
| 说明 | G00 | 名称 |

| | | | | | | | | |
|---|----|------|-----|----|-------|-------|----|------------|
| A●EPU® 宁波奥德普电梯部件有限公司 NINGBO AODEPU ELEVATOR COMPONENTS CO., LTD. | | | | | | 摇臂组件 | | |
| ① | 1 | 整版替换 | | | | | | |
| 标记 | 处数 | 更改内容 | 签名 | 日期 | | | | AX210BZ108 |
| 设计 | | | 标准化 | | 阶段 | 标记 | 重量 | |
| 审核 | | | | | | | | |
| 工艺 | | | 批准 | | 共 1 张 | 第 1 页 | | |

| -POS | 名称 | DEF | 图号 | 品/群 | L番 | 材料 | 重量 | 涂装 | 备注 | -POS | G01 |
|------|----------|-----|------------|-----|----|--------------------|----|----|-----|------|-----|
| -01 | 摇臂焊接(板件) | | OX210BZ110 | G02 | | 4mm Q235A GB/T 700 | | | 见本图 | -01 | 1 |
| -02 | 摇臂焊接(板件) | | OX210BZ110 | G03 | | 4mm Q235A GB/T 700 | | | 见本图 | -02 | 1 |

80010521 OX-210BZ安全联动装置(直摇臂 70-70) DBG=990mm TS236-11Z自动 RAL7037灰色 中英文 杭州奥立达 P3



技术要求

- 1 焊接牢固可靠, 无漏焊虚焊, 焊后除渣;
2 焊后表面(电)做钝化处理, 钝化膜厚度不小于8um。

| | | |
|----|-----|----------|
| 零件 | G03 | 摇臂焊接(板件) |
| 零件 | G02 | 摇臂焊接(板件) |
| | G01 | 摇臂焊接 |
| 说明 | G00 | 名称 |

| | | | | | | | |
|----|----|------|-----|---|-------|------------|-----|
| | | | | A EPU® 宁波奥德普电梯部件有限公司 NINGBO AODEPU ELEVATOR COMPONENTS CO., LTD. | | | |
| 标记 | 处数 | 更改内容 | 签名 | 日期 | | | |
| 设计 | | | 标准化 | | 阶段 | 标记 | 重量 |
| 审核 | | | | | | | 比例 |
| 工艺 | | | 批准 | | | | 1:1 |
| | | | | 共 1 张 | 第 1 页 | OX210BZ110 | |

