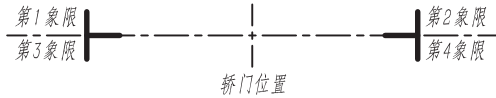
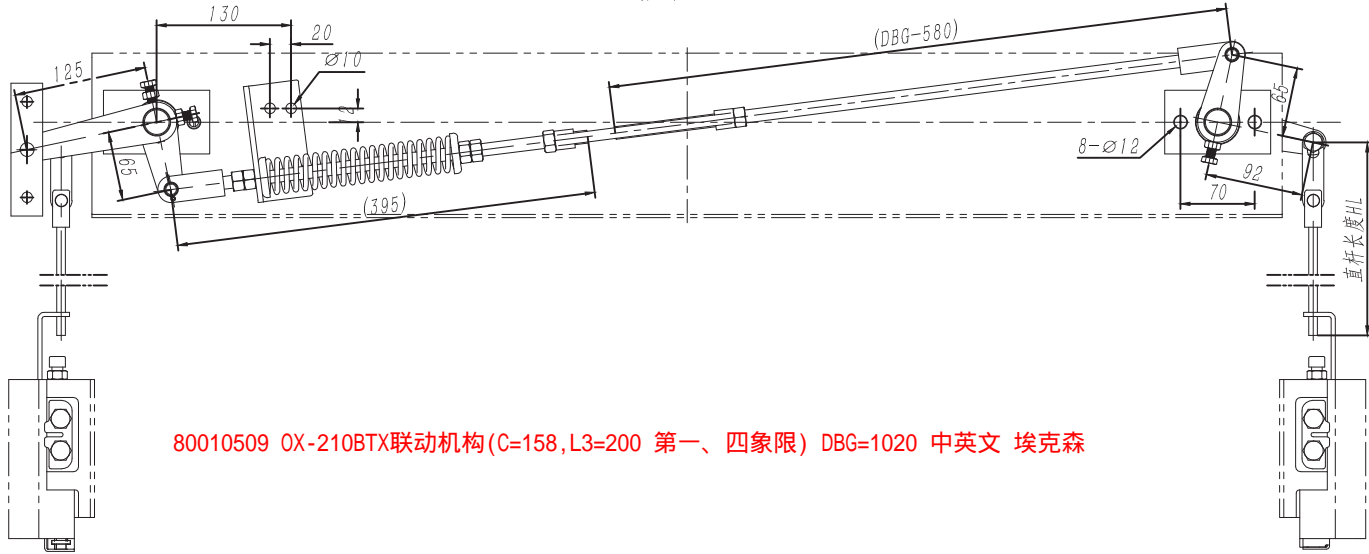


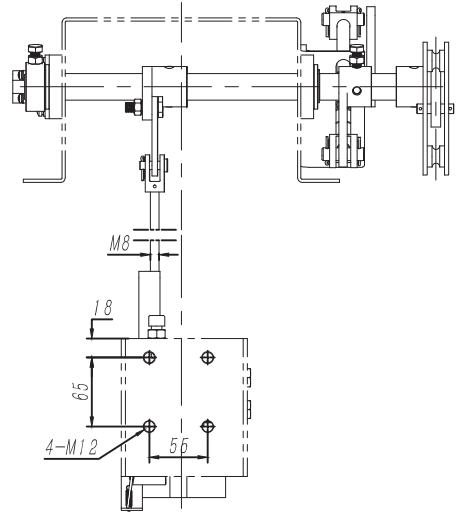
OX210BTX



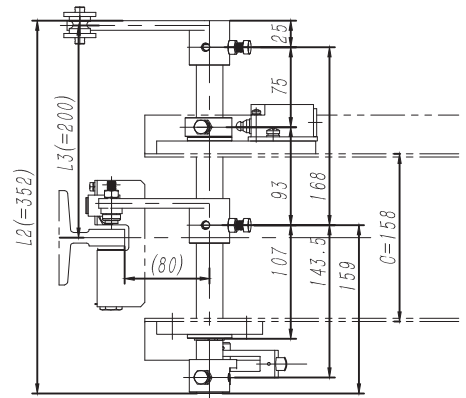
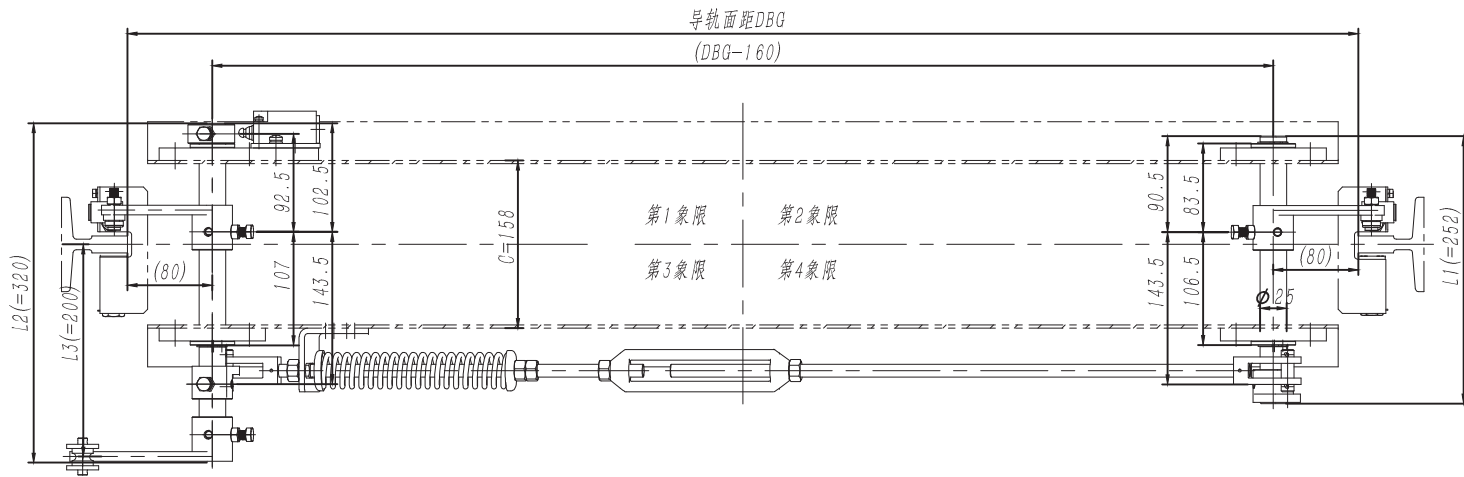
基本尺寸	0~6	6~30	30~120	120~400	400~1000	1000~2000	2000~4000
公差	0.1	0.2	0.3	0.5	0.8	1.2	2.0



80010509 OX-210BTX联动机构(C=158,L3=200 第一、四象限) DBG=1020 中英文 埃克森



第1、4象限



技术说明

1. 本件为安全钳联动装置, 适用于安装于梁处, 为上提拉机构形式, 本图按第三象限形式绘制 (以提拉点位置确定), 主要配用OX-210B安全钳;
2. 本件中限速器操纵杆可根据限速器布置位置分为左、右置形式, 实际在使用时注意装配确定方向;
3. 本图中参数C为上梁固定联动轴的定位板平面的间距尺寸;
4. 长轴、短轴尺寸根据公式计算确定;
5. 实际装配使用时, 可根据具体状态调整位置, 限速器操纵杆可适当向下偏斜 $\leq 12^\circ$;
6. 本装置可适用额定速度: 0.25~1.0m/s, 允许系统质量: 7500~1500kg.

						宁波奥德普电梯部件有限公司		
						单提拉机构		
标记	处数	分区	文件更改号	签名	年、月、日	阶段标记	重量	比例
设计			标准化				20.04	1:5
校对								
审核								
工艺			批准			共 1 张	第 1 张	OX210BTX