

Technical drawing of a rectangular metal plate. The overall dimensions are 114 (width) and 100 (height). The central rectangular feature has a width of 77. The drawing includes callouts for specific features: 01 points to the bottom edge, 02 points to the bottom edge, and 03 points to the bottom edge. A circular feature is labeled 2-Ø13. The drawing is a top view showing a rectangular plate with a central rectangular feature and two circular features. The dimensions and callouts are as follows:

- Overall width: 114
- Overall height: 100
- Central feature width: 77
- Callout 01: Bottom edge
- Callout 02: Bottom edge
- Callout 03: Bottom edge
- Feature 2-Ø13: Circular feature

Technical drawing of a mechanical part, likely a bracket or support, showing dimensions and a cross-section.

Dimensions:

- Overall width: 51
- Distance from left edge to center of the circular feature: 24

Labels:

- 04: Points to the top horizontal surface of the part.
- 05: Points to the circular feature, which is a cross-section of a hole or a rounded end.

Annotations:

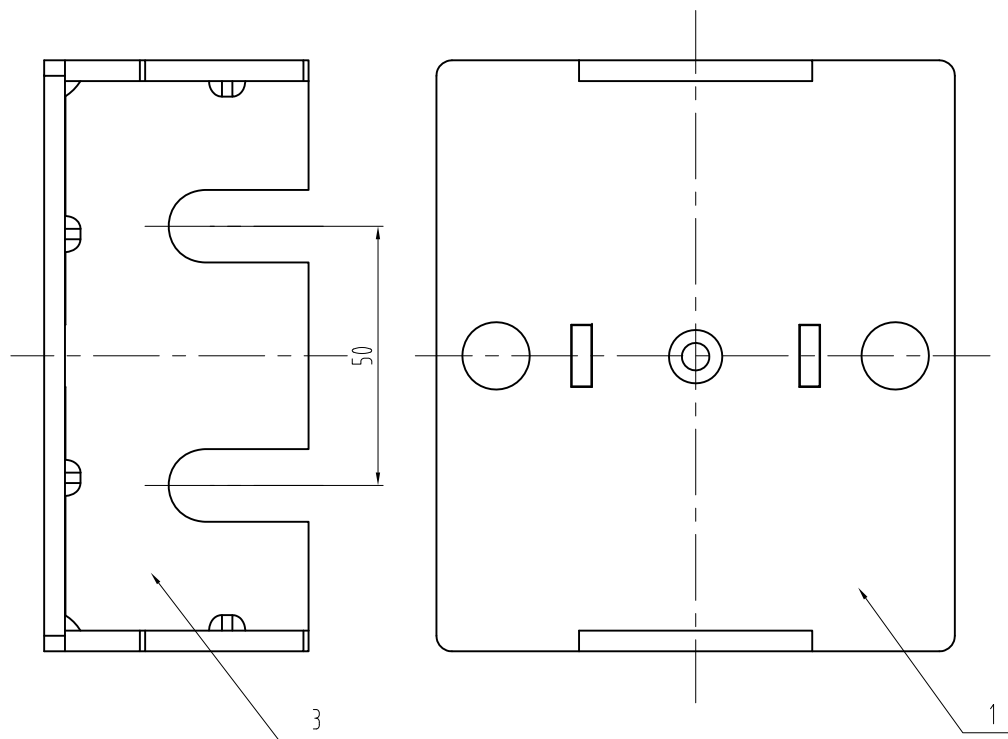
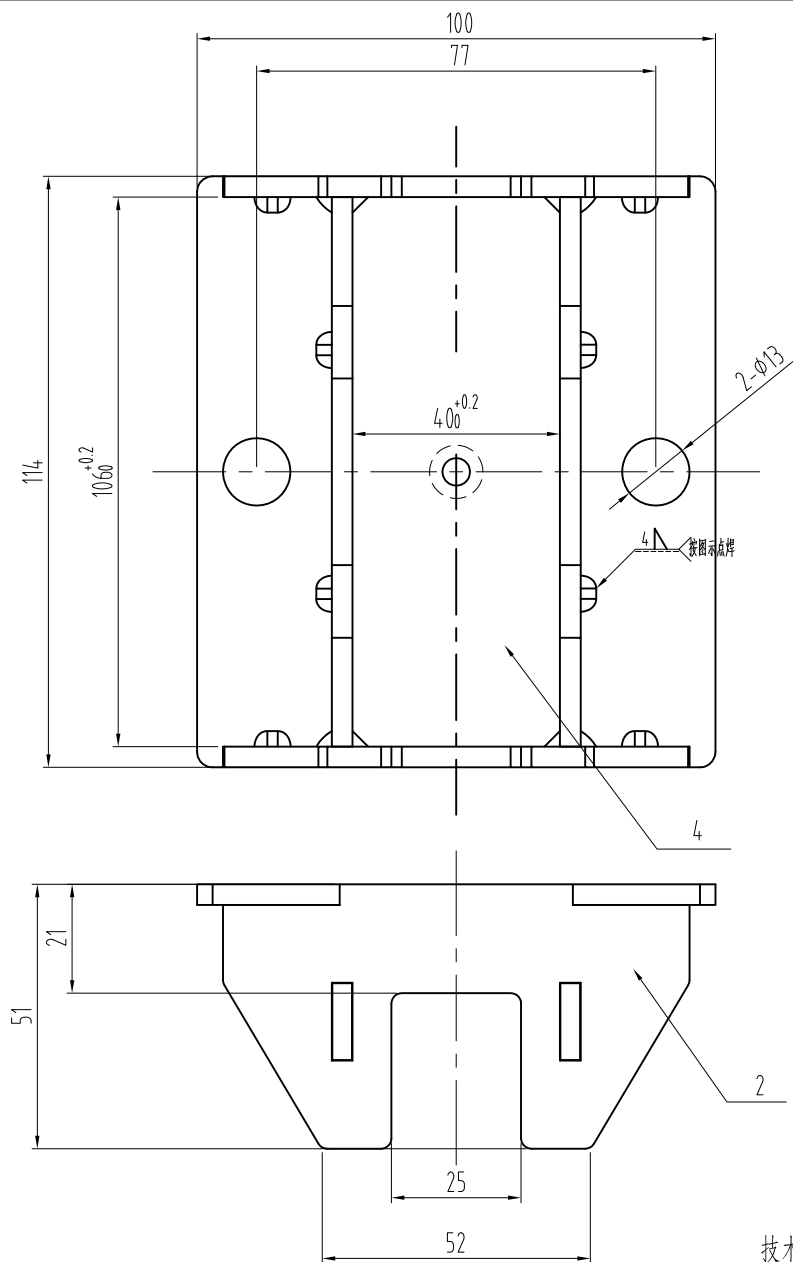
- A red dashed line indicates a horizontal centerline or axis of symmetry.
- On the right side, there are two vertical dimension lines with arrows, labeled $+0.8$ and $+0.3$, indicating specific vertical positions or tolerances.

共 1 张 第 1 页

5	GB/T 819.2-2000	十字沉头螺钉M5×10	1	钢 Zn,D			
4	OX-310TX-1	垫板	1	Q235A/10			
3	OX-310HY-2	靴衬	1	高分子量聚乙烯			借用件
2	OX-310T-1	减振橡胶	2	天然橡胶			借用件
1	OX-310TX.1	导靴架	1	组件			
序号	图 号	名 称	数量	材 料	单计	总计	备注
					重量		

								 宁波奥德普电梯部件有限公司 NINGBO AODEPU ELEVATOR COMPONENTS CO.,LTD.	
标记	处数	分区	更改文件号	签名	年、月、日	组合件			导靴
设计	施栋琪	2020.06.05	标准化			阶段标记	重量	比例	
									OX-310TX
审核								1:1	
工艺			批准			共 1 张 第 1 页			

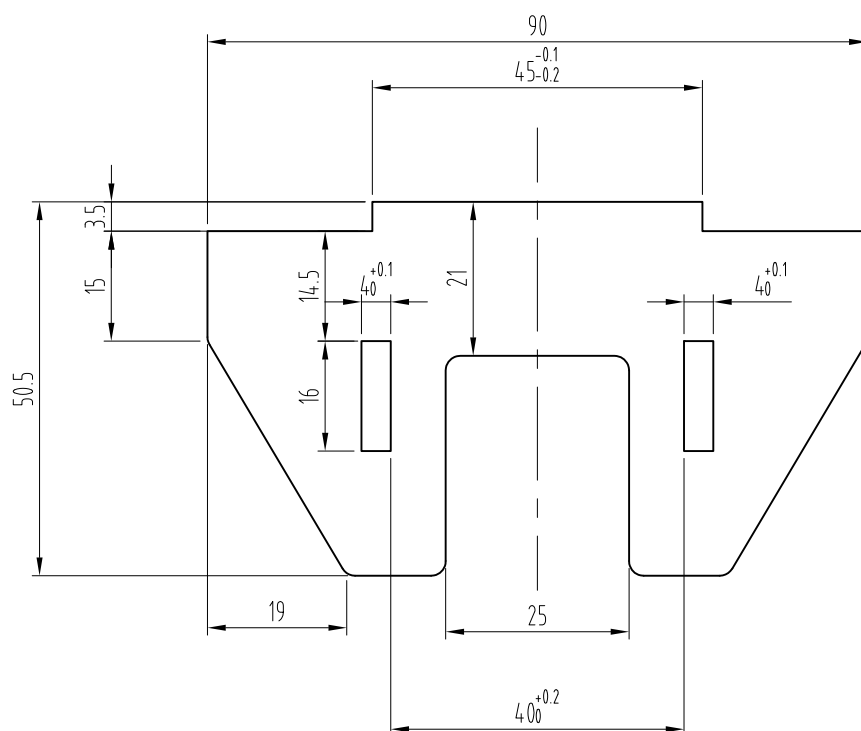
80010503 OX-310TX导靴(镀彩锌) 10mm 中英文 杭州西奥 P2



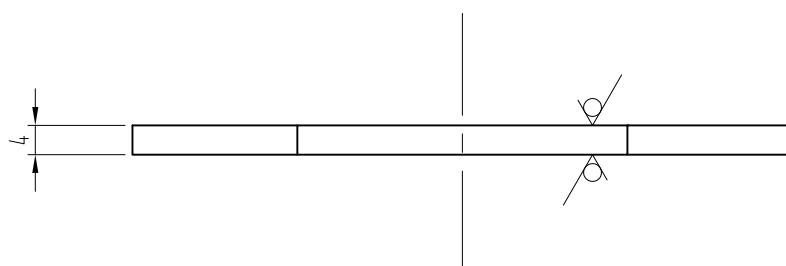
技术说明：
1、表面无毛刺；

4	OX-310TX.1-4	板件	1	Q235A/10			
3	OX-310TX.1-3	板件	2	Q235A/4			
2	OX-310TX.1-2	板件	2	Q235A/4			
1	OX-310TX.1-1	底板	1	Q235A/4			
序号	图 号	名 称	数量	材 料	单计	总计	备注
					重量		
				AODEPU [®] 宁波奥德普电梯部件有限公司 NINGBO AODEPU ELEVATOR COMPONENTS CO.,LTD.			
				组合件		导靴架	
标记	处数	分区	更改文件号				
设计	施栋琪	2020.06.05	标准化			阶段标记	重量
							比例
							1:1
审核						OX-310TX.1	
工艺			批准				
				共 1 张		第 1 页	

其余 $\frac{12.5}{\nabla}$




80010503 OX-310TX导靴(镀彩锌) 10mm 中英文 杭州西奥 P4

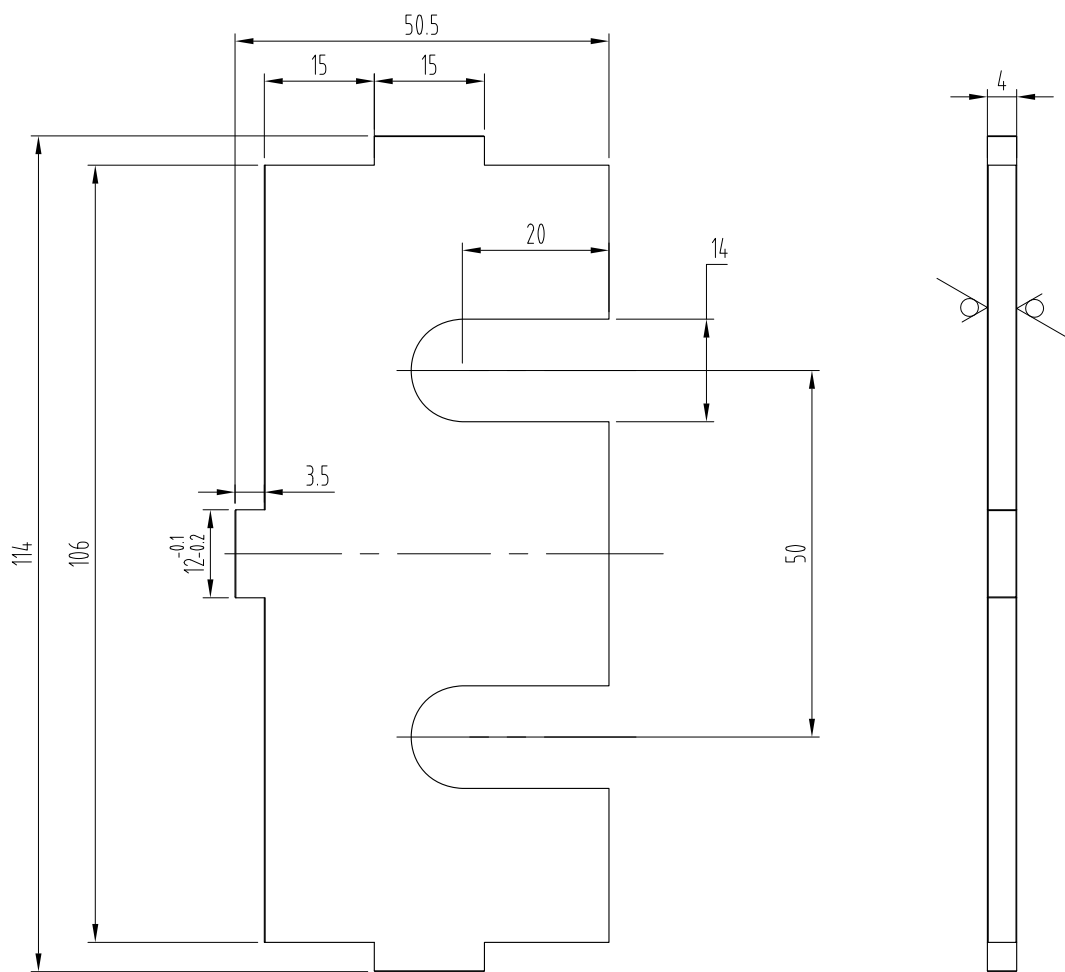


技术说明:

- 1、零件表面无毛刺;
- 2、未注明公差按GB/T1184-K、GB/T1804-m执行;

						 宁波奥德普电梯部件有限公司 NINGBO AODEPU ELEVATOR COMPONENTS CO.,LTD.		
						Q235A/4		
标记	处数	分区	更改文件号	签名	年、月、日	板件		
设计	施栋琪	2020.06.05	标准化					
						阶段标记	重量	比例
								1:1
审核						OX-310TX.1-2		
工艺			批准					
						共 1 张 第 1 页		

80010503 OX-310TX导靴(镀彩锌) 10mm 中英文 杭州西奥 P5 其余12.5

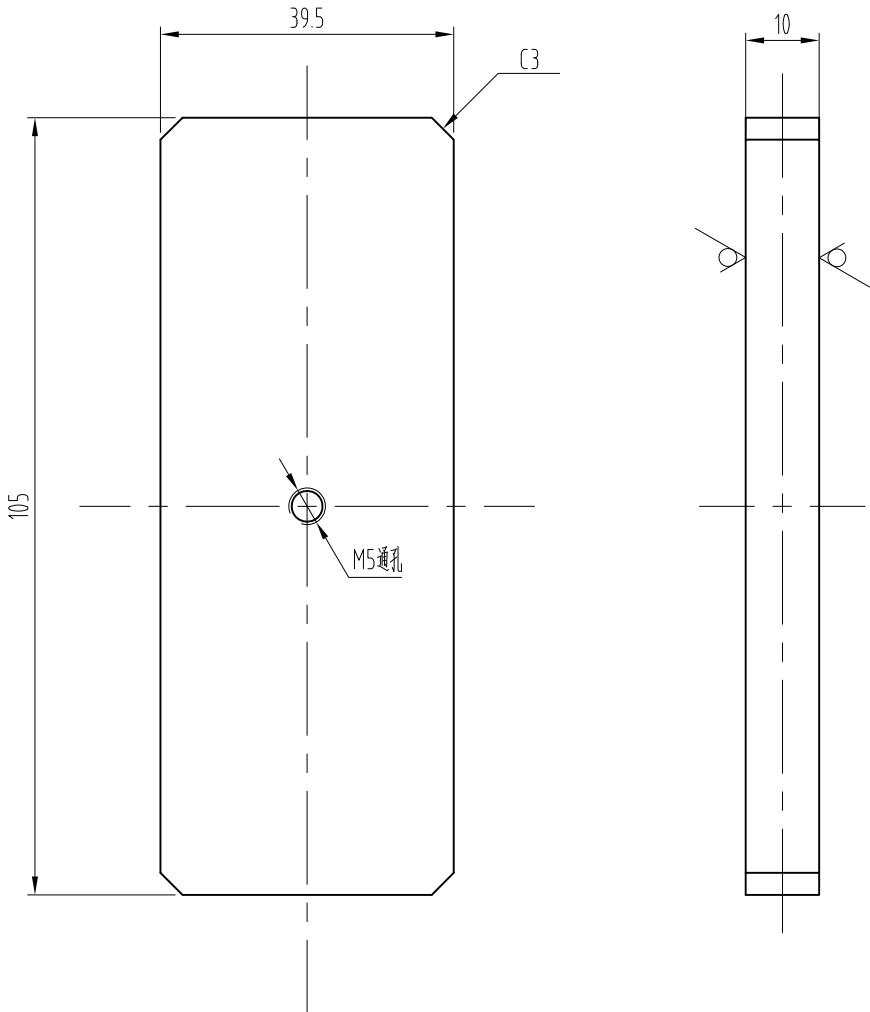


- 技术说明：
- 1、零件表面无毛刺；
 - 2、未注倒角C0.1
 - 3、未注明公差按GB/T1184-K、GB/T1804-m执行；


						<div><div><div></div><div></div></div><div>Q235A/4</div></div> 宁波奥德普电梯部件有限公司 NINGBO AODEPU ELEVATOR COMPONENTS CO.,LTD.			板件	
标记	处数	分区	更改文件号	签名	年、月、日	阶 段 标 记	重 量	比 例		
设 计	施栋琪	2020.06.05	标准化					1:1	OX-310TX.1-3	
审 核										
工 艺			批 准			共 1 张		第 1 页		

80010503 OX-310TX导靴(镀彩锌) 10mm 中英文 杭州西奥 P6

其余^{12.5}▽



技术说明：
1、零件表面无毛刺；
2、未注明公差按GB/T1184-K、GB/T1804-m执行；

						<div> 宁波奥德普电梯部件有限公司</div> <div>NINGBO AODEPU ELEVATOR COMPONENTS CO.,LTD.</div>					垫板	
						Q235A/10						
标记	处数	分区	更改文件号	签名	年、月、日							
设计	舒佳乐	2020.06.05	标准化			阶段标记		重量	比例			
									1:1			
审核											OX-310TX-1	
工艺			批准			共 1 张 第 1 页						