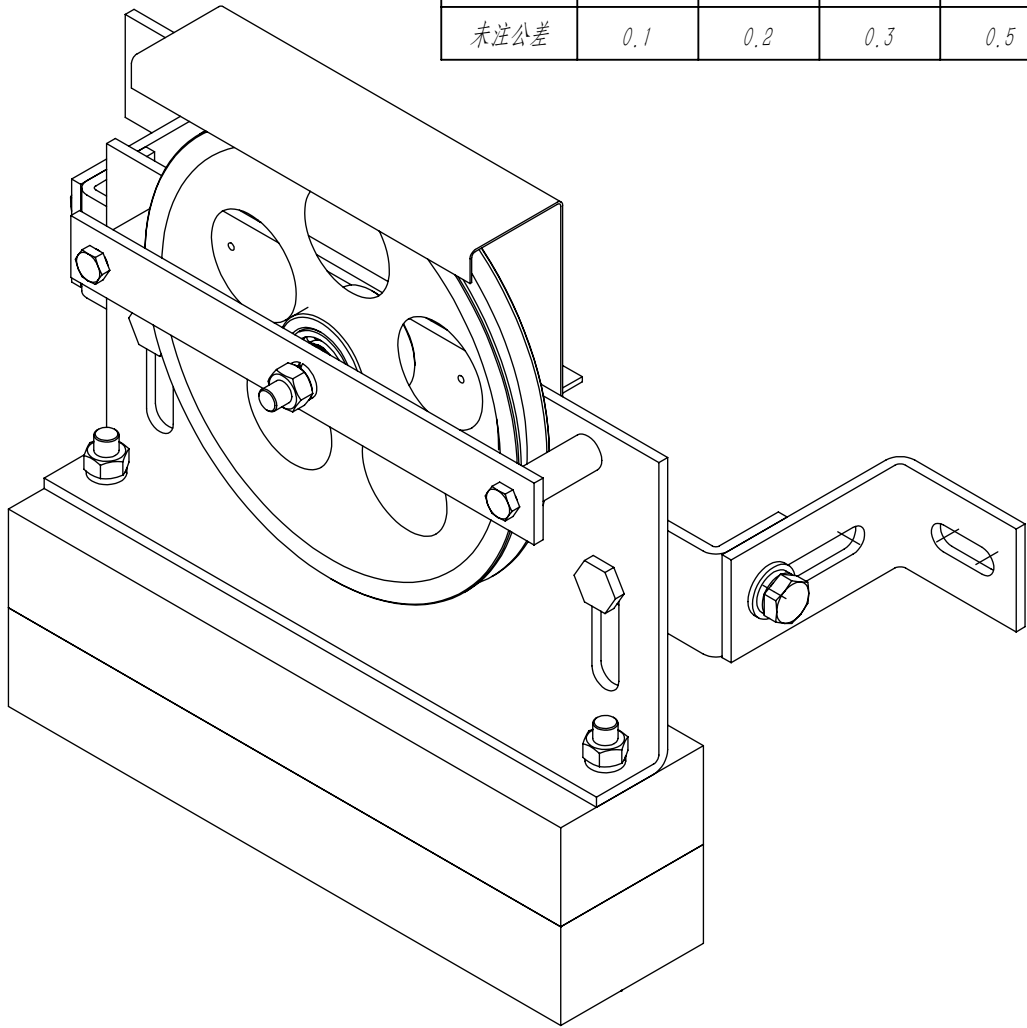
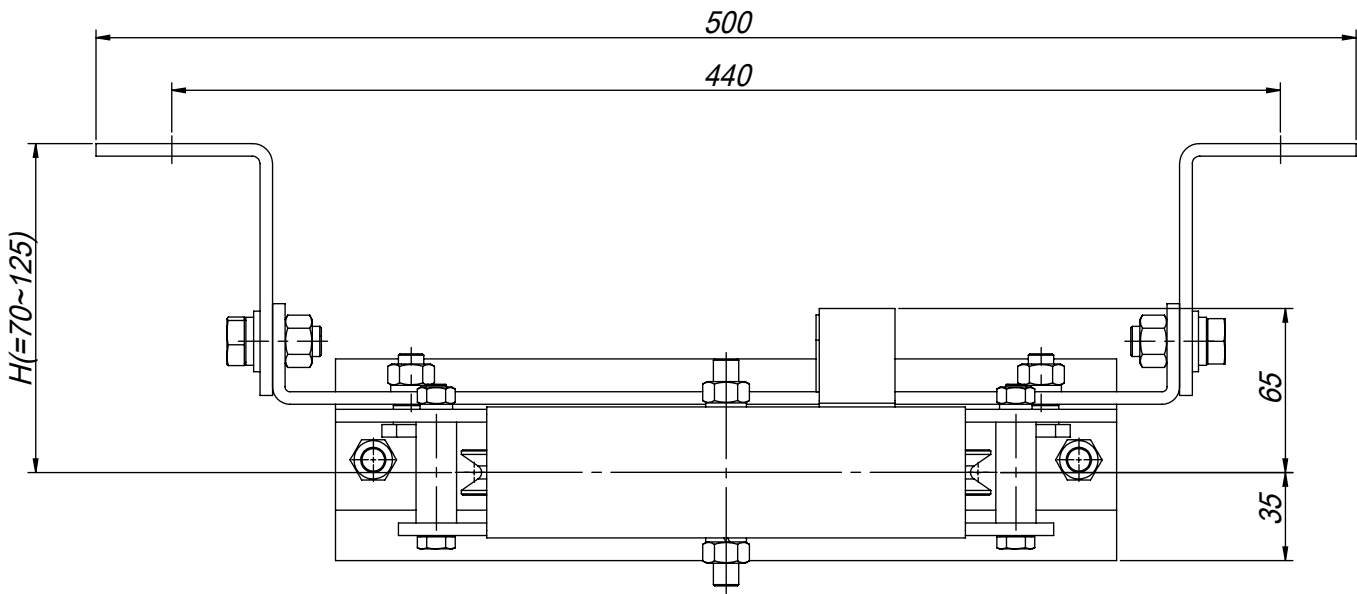
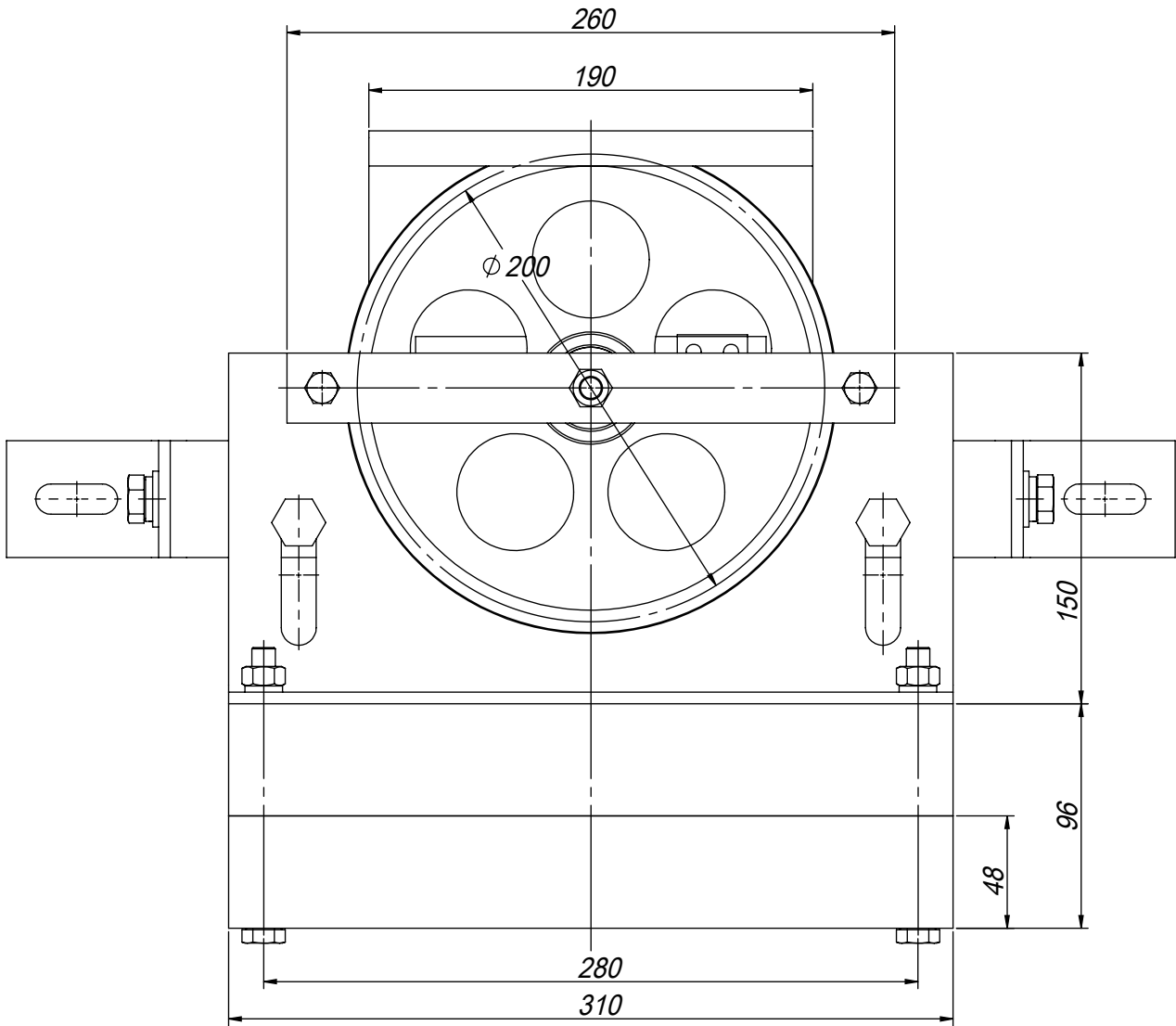


009-X0

80010463 OX-500张紧装置 200-6.3 RAL6005本色 中英文 菱电电梯 P1-9

基本尺寸	0~6	6~30	30~120	120~400	400~1000	1000~2000	2000~4000
未注公差	0.1	0.2	0.3	0.5	0.8	1.2	2.0



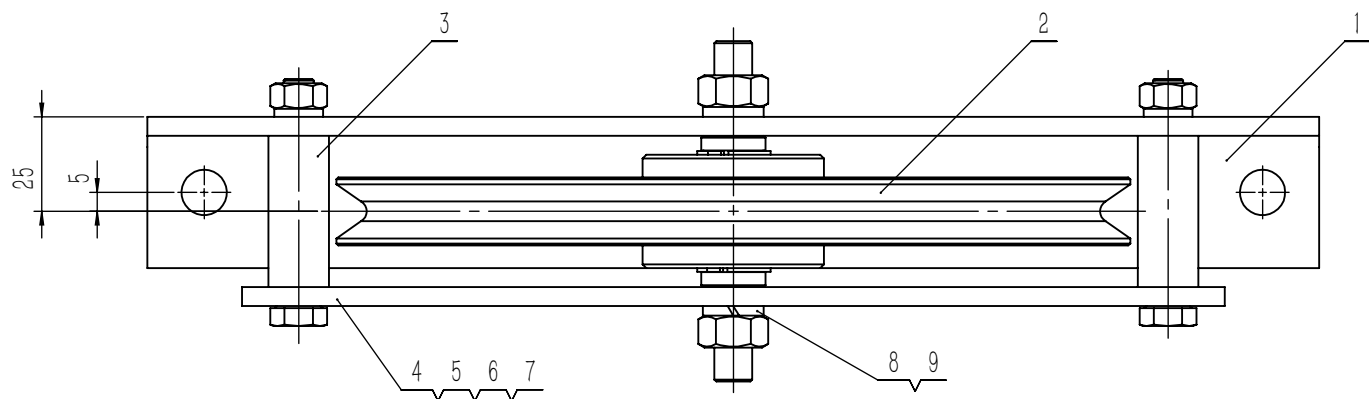
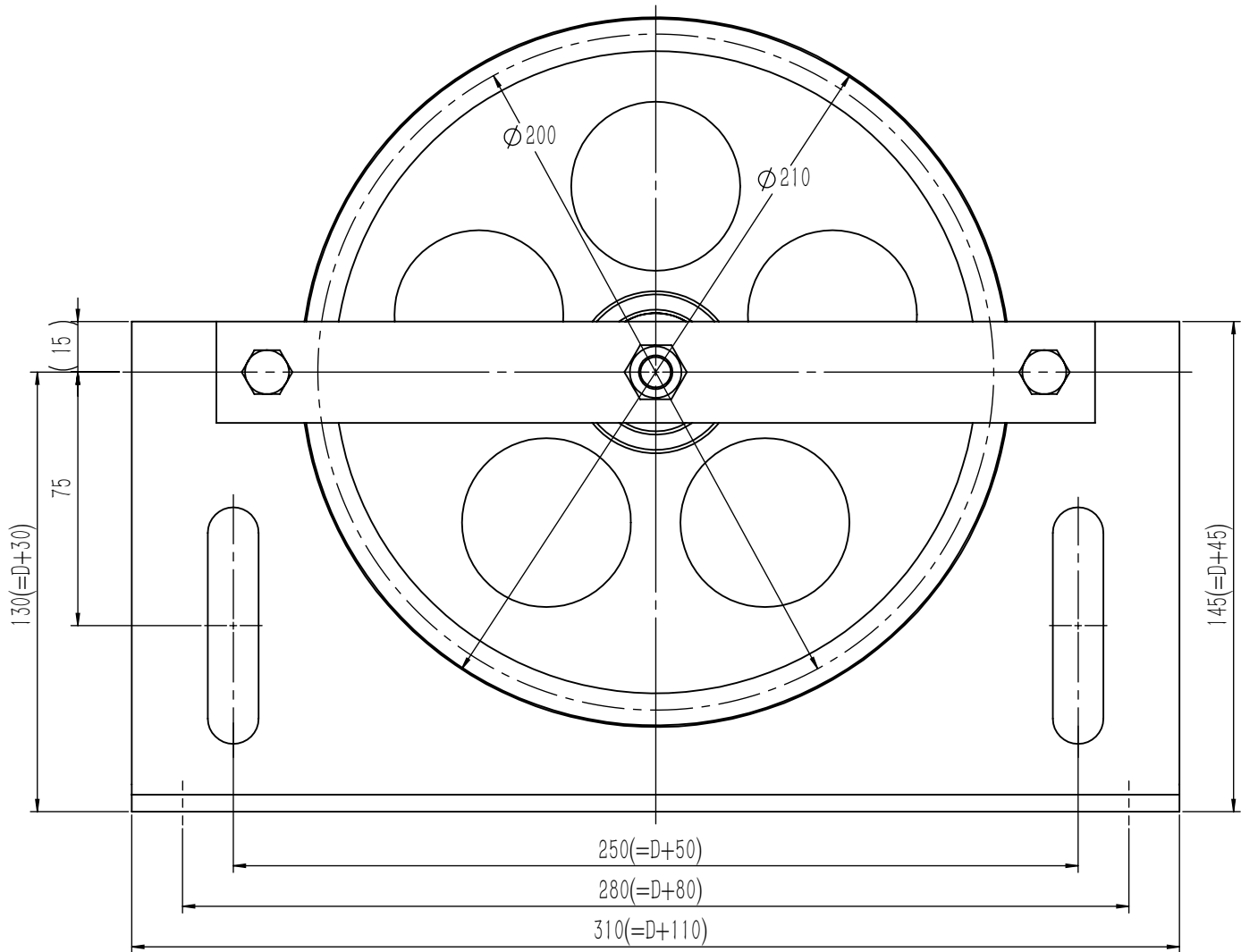
技术说明：
1.本件适用于小提升高度的电梯；
2.该装置安装于导轨上,并用M12螺栓固定。
3.安装完成后要求开关的动作灵活可靠，且绳轮转动灵活无晃动及异响。
4.装配时候，滑动轴调节至图纸形式拉紧钢丝绳。
5.图中参数D变量为绳轮直径，本图适用于200mm;
6.标配配重18KG
其中K为变量，可以选用其他重量。

10	OX100A-6	防护罩	1	Q235/1.0	0.23	0.23	
9	ZS236-11Z	行程开关	1		0.05	0.05	
8	OX300A.3-2	开关打板	1	Q235A/2.5	0.04	0.04	
7	GB/T 5780-2000	螺栓M10X120	2		84.33	168.66	
6	OX300D-2	配重块	2	铸铁	9.20	18.4	
5	GB/T 6170-2000	六角螺母M10	4		10.66	42.64	
4	GB/T 93-1987	弹性垫圈10	4	65Mn	2.13	8.52	
3	OX300D-1	滑动轴	2	六角型材(S=20)	0.04	0.08	
2	OX300D.2	安装固定架	1		1.49	1.49	
1	OX300D.1	涨紧组件	1		4.32	4.32	

序号		代 号		名 称			数量	材料说明			重量	总重	备注
													宁波奥德普电梯部件有限公司
标记	处数	分 区	文件更改号	签 名	年月日								
设 计			标准化			阶段标记		重量	比例		涨紧装置		
校 对													
审 核									24.83	1.3			
工 艺			批准			共 张 第 张							
													OX-500

80010463 OX-500张紧装置 200-6.3 RAL6005本色 中英文 菱电电梯 P2

A technical line drawing of a pulley assembly. A large pulley wheel is mounted on a horizontal shaft. A V-belt is looped around the pulley. The pulley is supported by a bracket that is bolted to a base plate. The drawing shows the pulley's profile, the belt's cross-section, and the mounting hardware (bolts, nuts, and a bracket).



宁波奥德普电梯部件有限公司

涨紧组件

0X300D.1

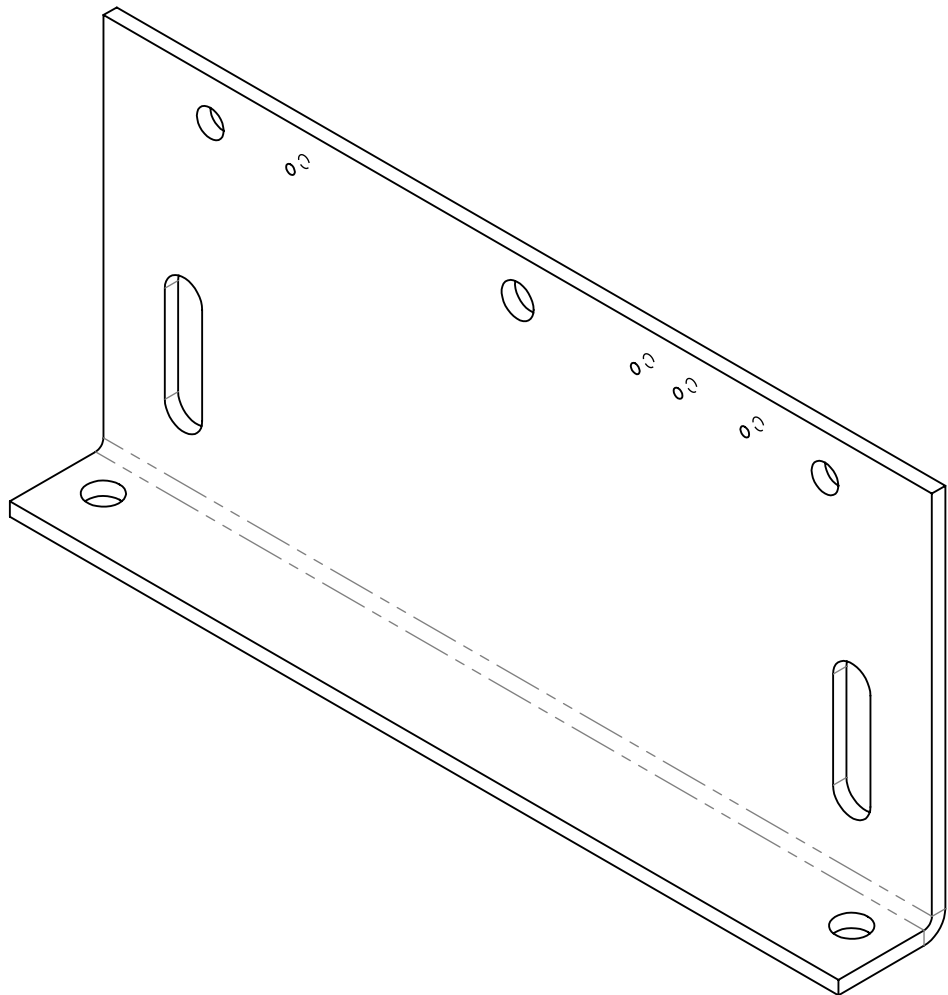
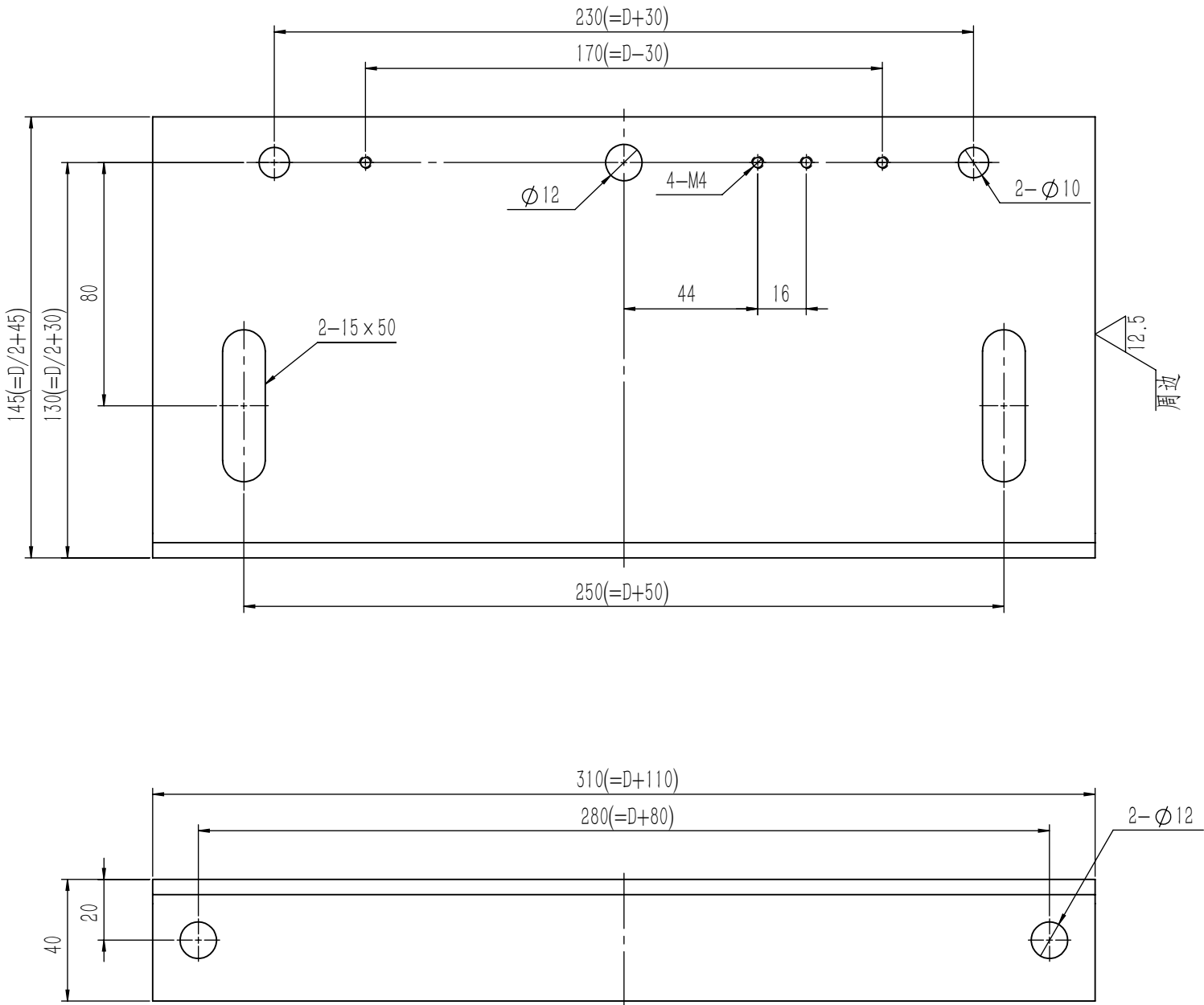
标记	处数	分 区	文件更改号	签 名	年、月、日			
设 计			标准化			阶段标记	重量	比例
校 对								
审 核								
工 艺			批 准			共 张 第 张		

OX300D.1-1

80010463 OX-500张紧装置 200-6.3 RAL6005本色 中英文 菱电电梯 P3

基本尺寸	0~6	6~30	30~120	120~400	400~1000	1000~2000	2000~4000
公差	0.1	0.2	0.3	0.5	0.8	1.2	2.0

其余



1件/套

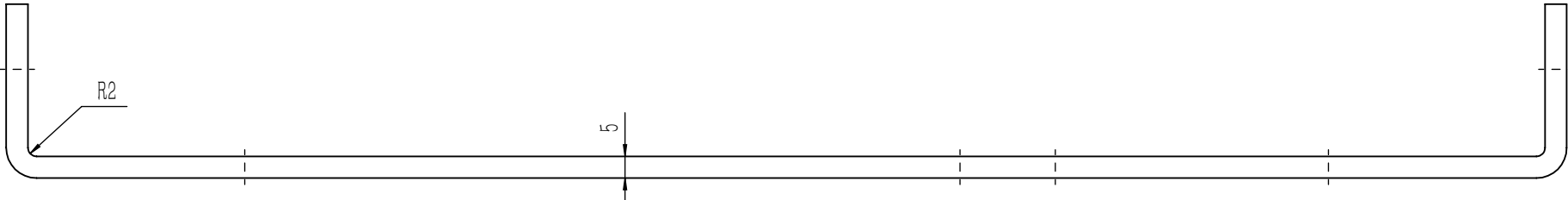
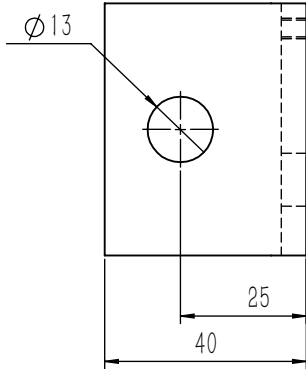
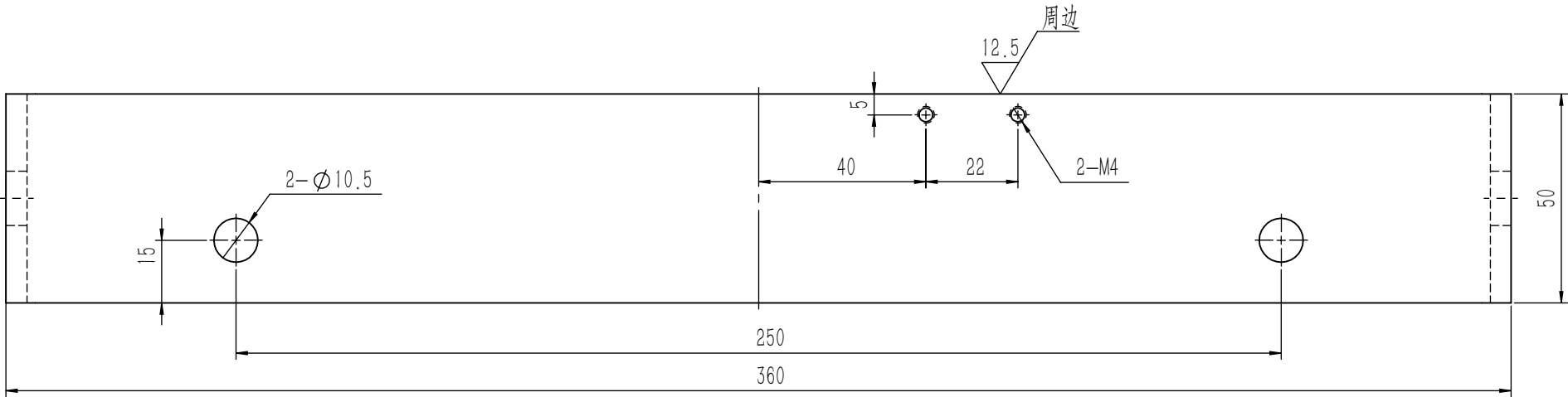
技术说明:
1.本件采用钢板折弯成型,边角去毛刺;
2.完成后表面作喷漆处理,颜色按公司标准色,特殊按生产指令要求。

						Q235A/3.0			宁波奥德普电梯部件有限公司	
									安装架	
标记	处数	分区	文件更改号	签名	年、月、日	阶段标记		重量	比例	OX300D.1-1
设计			标准化					2.08	1:2	
校对										
审核										
工艺			批准			共 张		第 张		

OX300D.2-1

基本尺寸	0~6	6~30	30~120	120~400	400~1000	1000~2000	2000~4000
公差	0.1	0.2	0.3	0.5	0.8	1.2	2.0

80010463 OX-500张紧装置 200-6.3 RAL6005本色 中英文 菱电电梯 P4



技术要求
1.边角去毛刺，
2.表面喷塑。

1件/套

借(通)用件登记
旧底图总号
底图总号
签 字
日 期

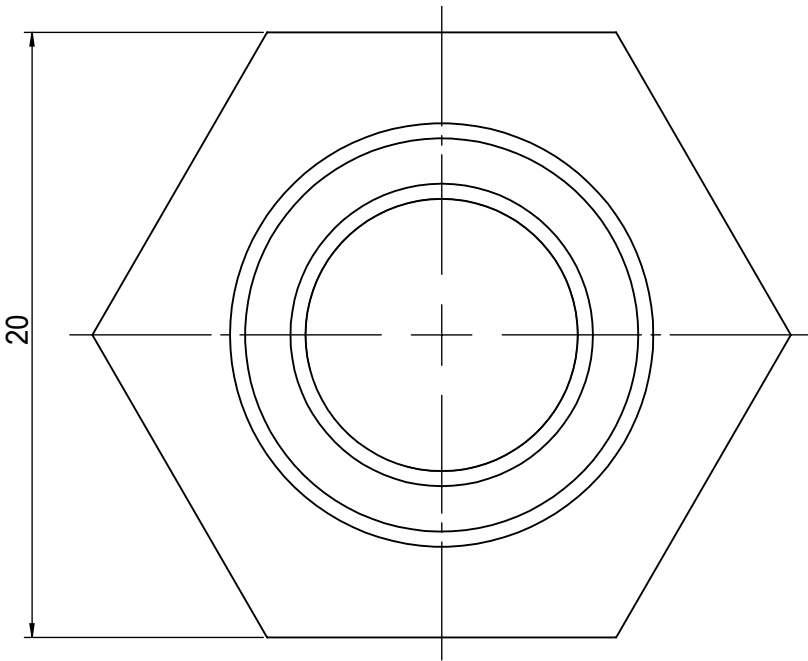
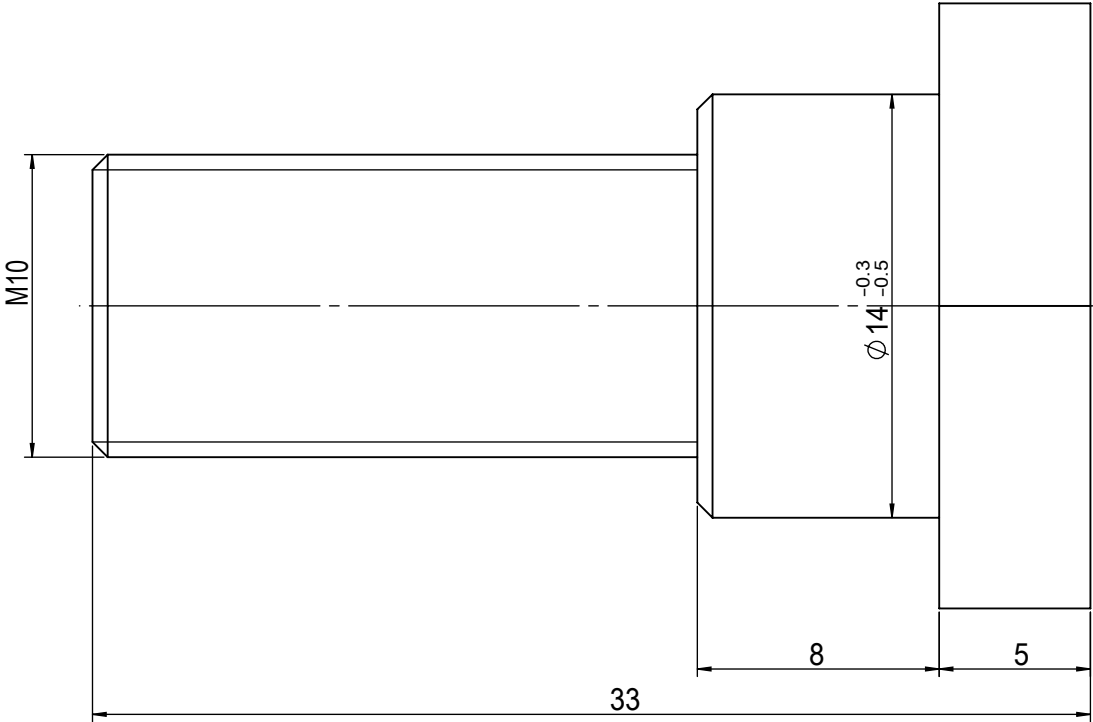
						Q235			宁波奥德普电梯部件有限公司			
											导轨安装板	
标记	处数	分 区	文件更改号	签 名	年、月、日							
设 计			标准化			阶段标记		重量	比例	OX300D.2-1		
校 对												
审 核								0.81	1:1.5			
工 艺			批 准			共 张 第 张						

OX300D-1

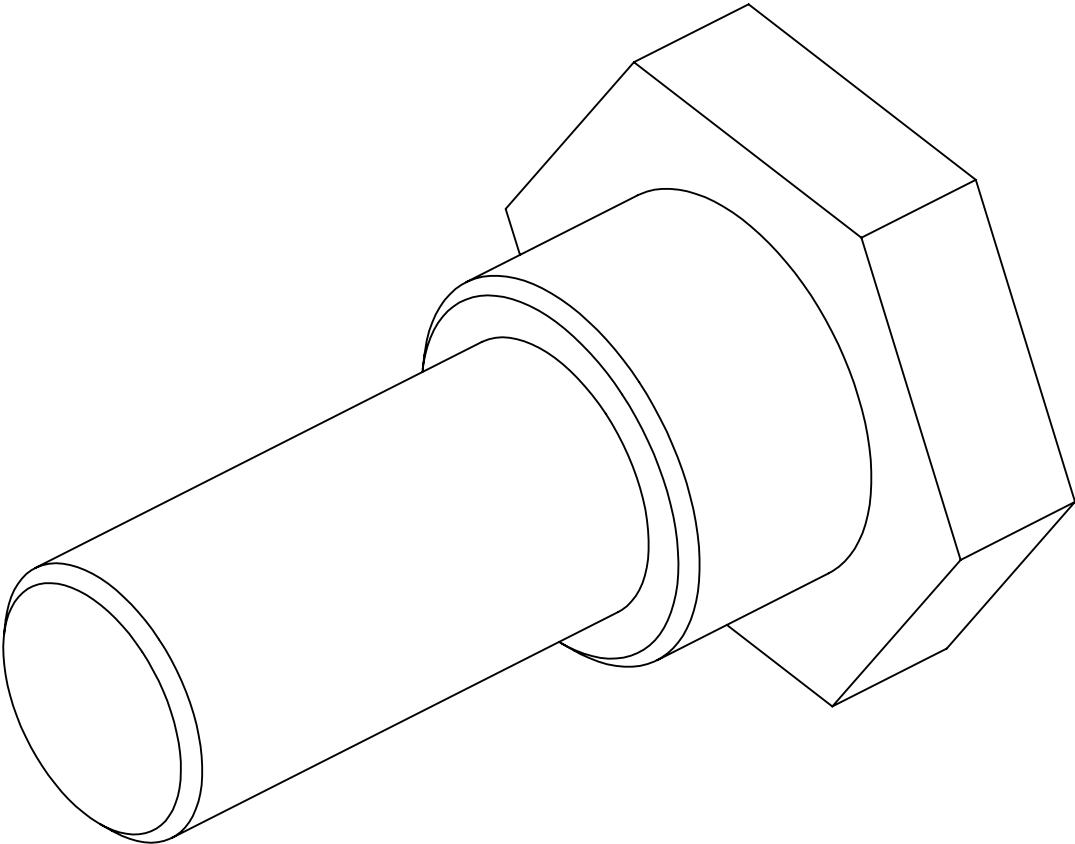
80010463 OX-500张紧装置 200-6.3 RAL6005本色 中英文 菱电电梯 P6

基本尺寸	0~6	6~30	30~120	120~400	400~1000	1000~2000	2000~4000
公差	0.1	0.2	0.3	0.5	0.8	1.2	2.0

2件/套



全部 6.3



技术要求
1.边角去毛刺，未注倒角0.5×45°
2.表面镀锌。

借(通)用件登记
旧底图总号
底图总号
签 字
日 期

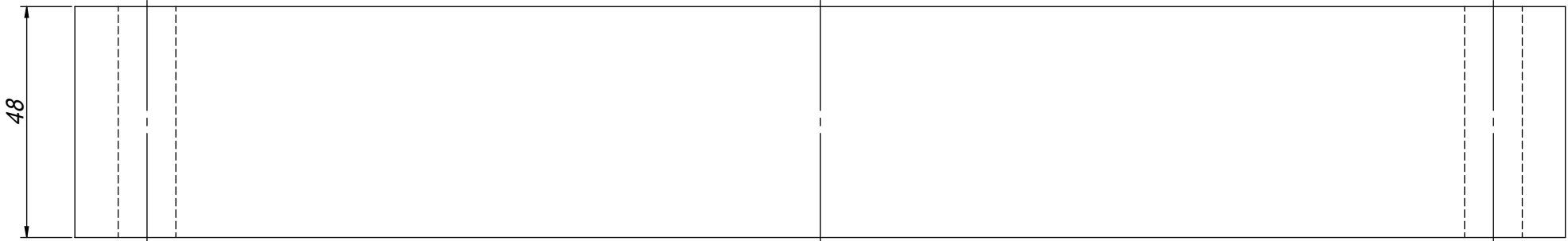
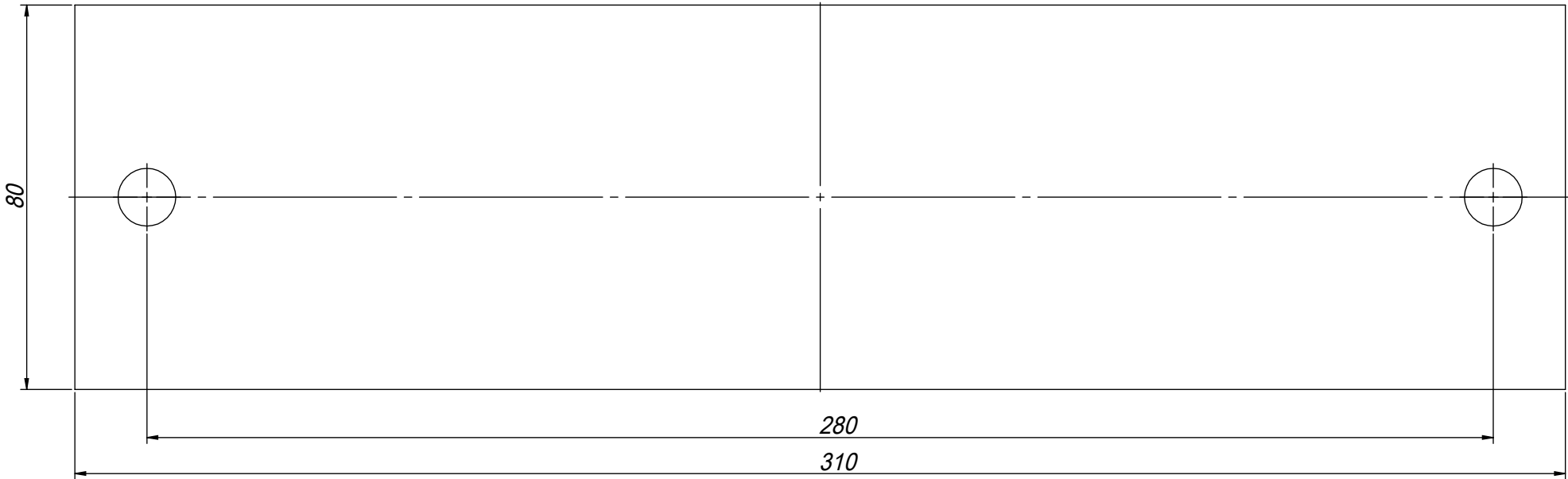
						六角型材(S=20)			宁波奥德普电梯部件有限公司	
									滑动轴	
标记	处数	分 区	文件更改号	签 名	年、月、日	阶段标记				
设 计			标准化						OX300D-1	
校 对						共 1 张				
审 核									0.04	
工 艺			批 准			共 1 张				

OX300D-2

80010463 OX-500张紧装置 200-6.3 RAL6005本色 中英文 菱电电梯 P7

基本尺寸	0~6	6~30	30~120	120~400	400~1000	1000~2000	2000~4000
公 差	0.1	0.2	0.3	0.5	0.8	1.2	2.0

2件/套

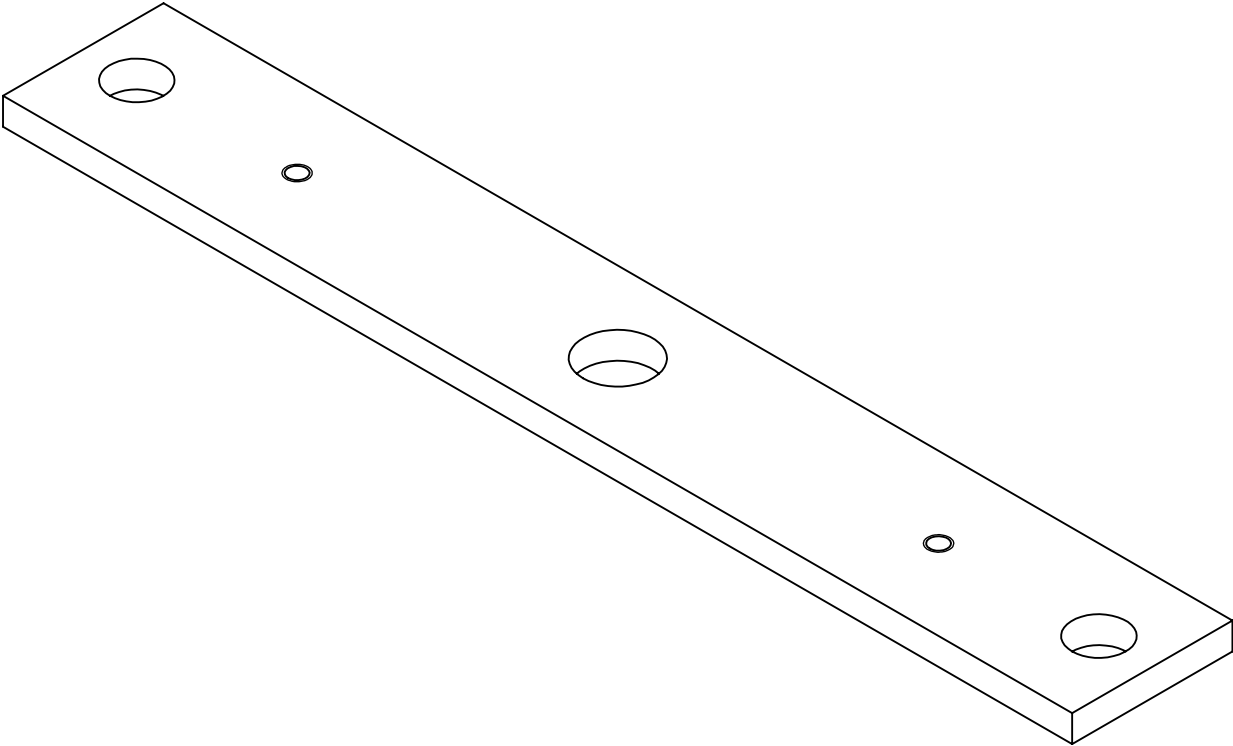
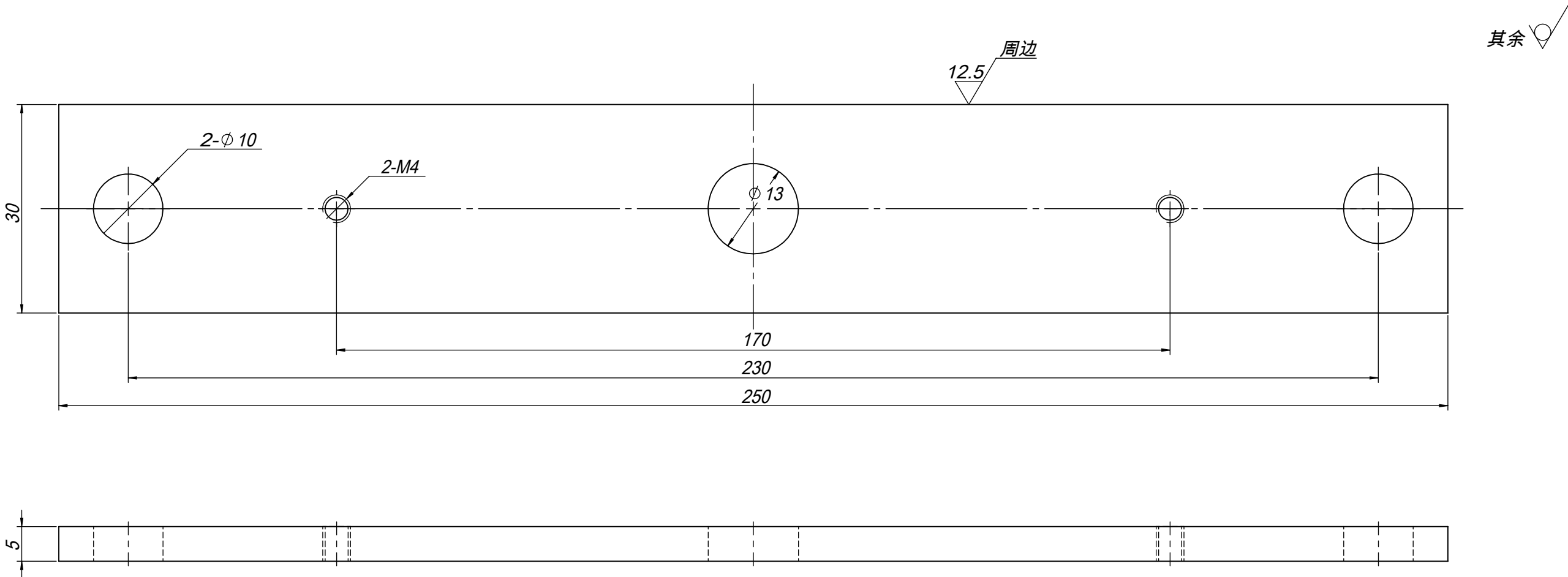


借(通)用件登记
旧底图总号
底图总号
签 字
日 期

						铸 铁				宁波奥德普电梯部件有限公司					
														配 重 块	
标 记	处 数	分 区		文件更改号	签 名					年 月 日					
设 计				标准化			阶段标记		重量	比例		OX300D-2			
校 对															
审 核									9.20	4:5					
工 艺				批 准			共 张		第 张						

OX100A-1	基本尺寸	0~6	6~30	30~120	120~400	400~1000	1000~2000	2000~4000
	公差	0.1	0.2	0.3	0.5	0.8	1.2	2.0

80010463 OX-500张紧装置 200-6.3 RAL6005本色 中英文 菱电电梯 P9



技术说明：
1.边角去毛刺；
2.完成后表面作喷涂色漆处理，颜色按公司标准，特殊要求按生产指令。

1件/套

借(通)用件登记
旧底图总号
底图总号
签 字
日 期

						Q235A/5.0			宁波奥德普电梯部件有限公司				
									安装卡板				
标记	处数	分 区	文件更改号	签 名	年、月、日	阶段标记		重量			比例		
设 计			标准化										
校 对													
审 核						0.22		1.5:1			OX100A-1		
工 艺			批准			共 张		第 张					