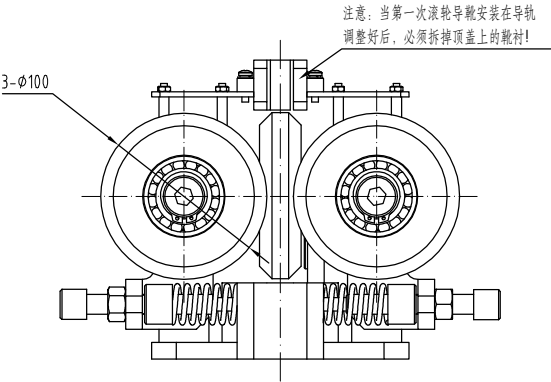
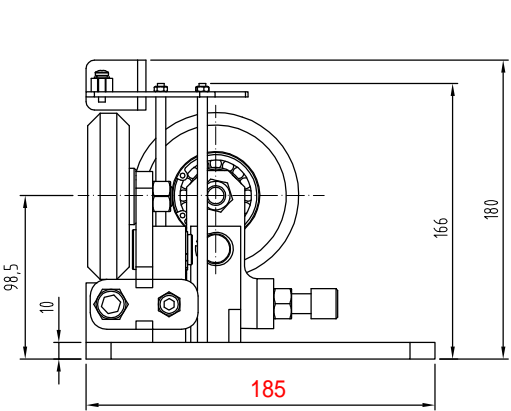
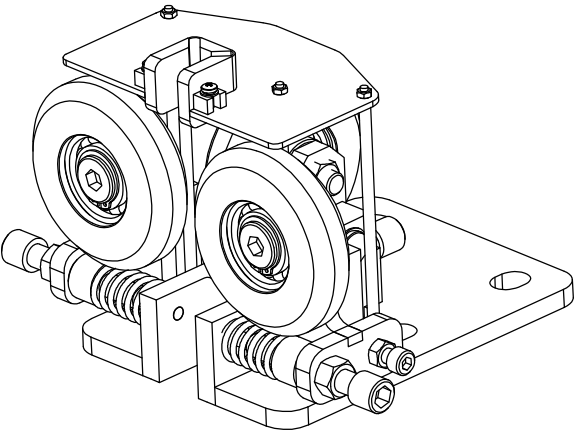
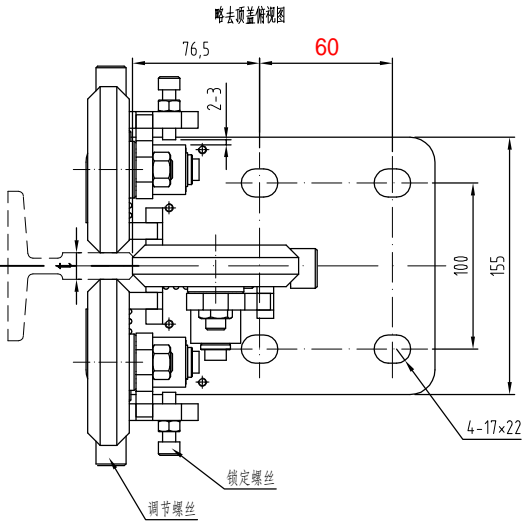


80010459 OX-GL100A滚轮导靴(76.5-60x100) 16mm 中英文 黑色 杭州顺达 P1-3



正压力、侧压力调整范围

力臂 (N)	行程 (mm)	1	2	3
蓝色	50	102	153	
红色	74	173	275	
绿色	256	351	546	
棕色	260	580	901	

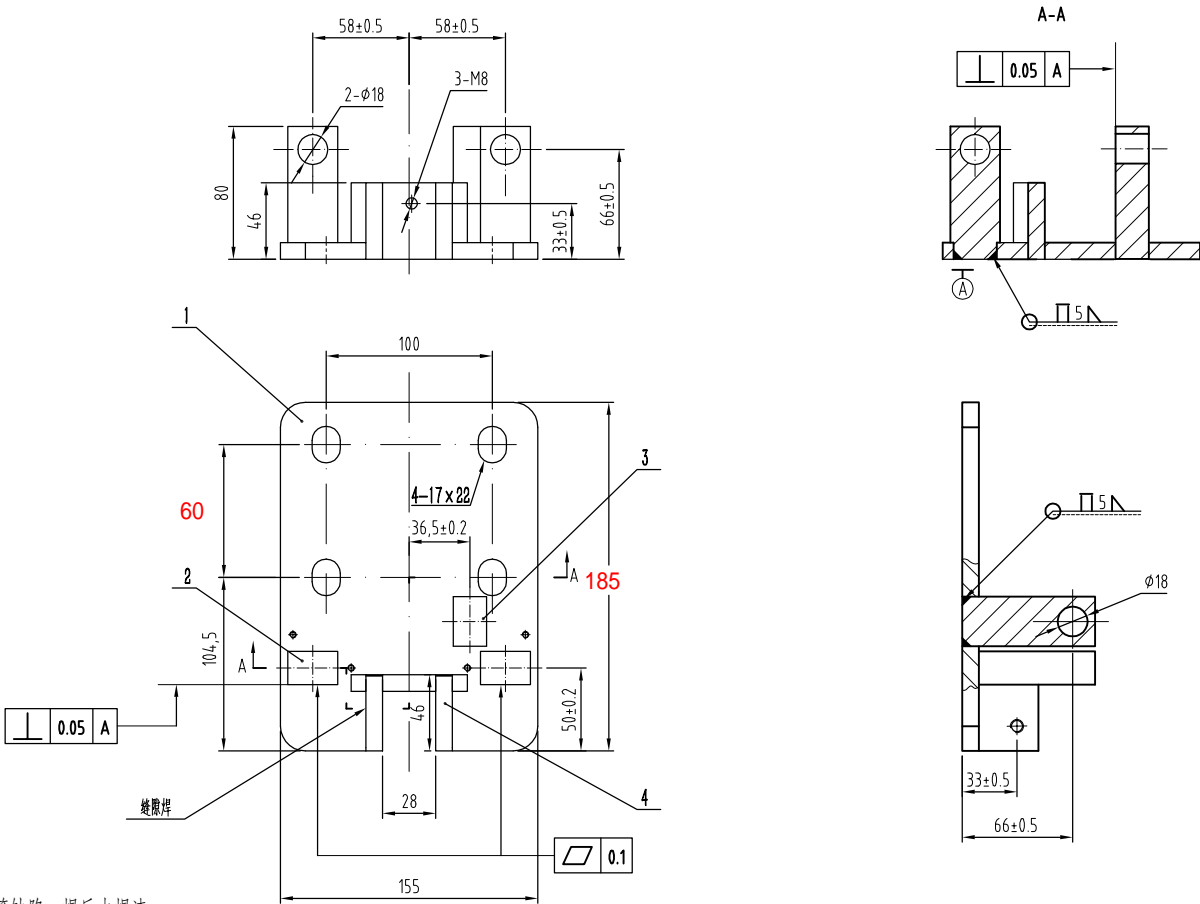


技术说明:

- 1、适用速度 $\leq 2.0\text{m/s}$;
- 2、额定载荷 $\leq 1250\text{kg}$;
- 3、导轨间距10、16;
- 4、调节锁定螺丝，距离底座轴座2-3mm;
- 5、当滚轮导靴安装在对应导轨上，拧紧调节螺丝，使弹簧压缩1-3mm，直至滚轮导靴调整对正，且滚轮运行顺畅；

						AODEPU® 宁波奥德普电梯部件有限公司 NINGBO AODEPU ELEVATOR COMPONENTS CO., LTD.		
						装配图		
标记	处数	分区	更改文件号	签名	年、月、日	滚轮导靴		
设计			标准化			阶段	标记	重量
审核								比例
工艺			批准					1:3
						共	张	第 页
						OX-GL100A		

80010459 OX-GL100A滚轮导靴(76.5-60x100) 16mm 中英文 黑色 杭州顺达 P2



技术说明:

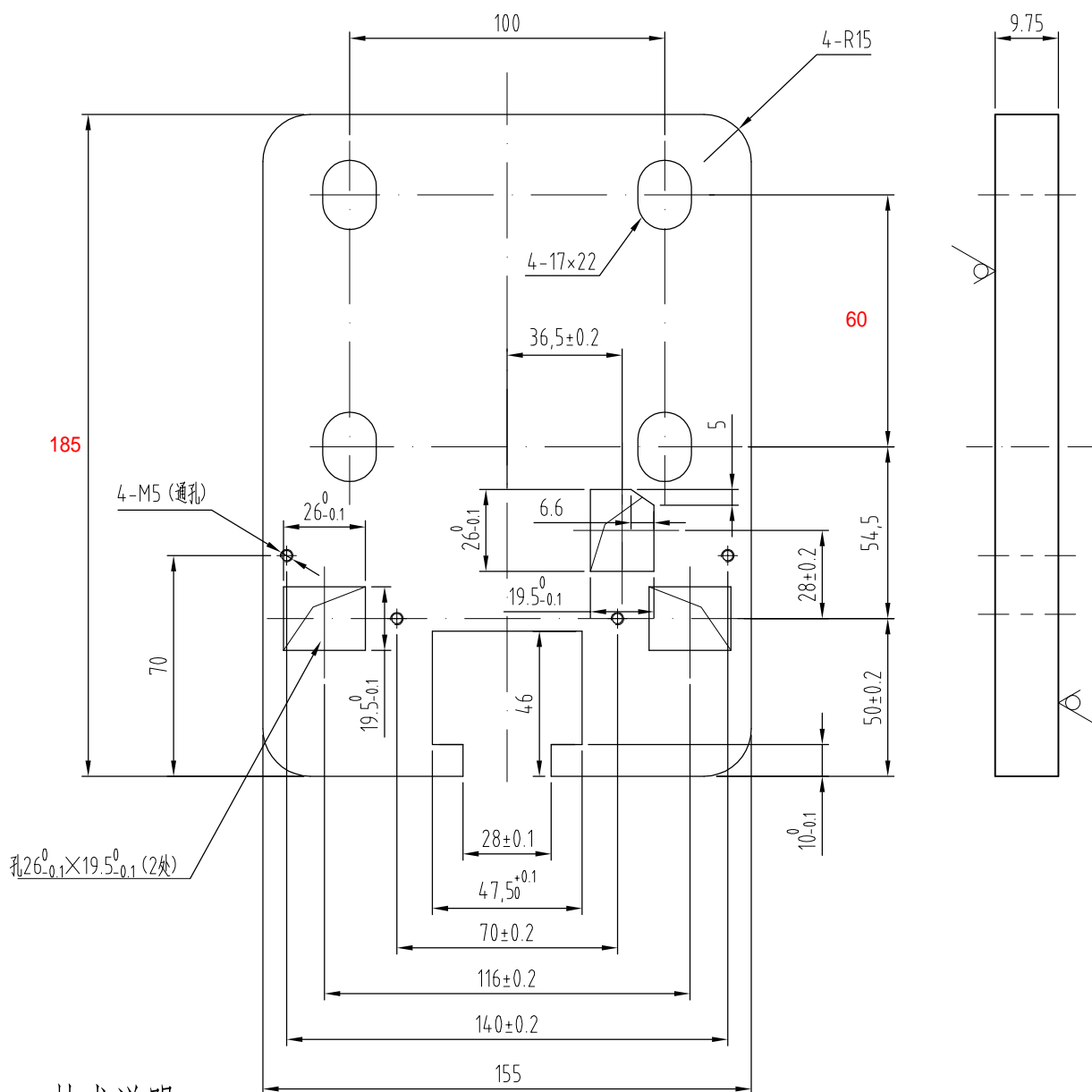
- 1、严格按照图纸加工与装配;
- 2、焊接牢固可靠,无虚焊、漏焊等缺陷,焊后去焊渣;
- 3、表面电泳发黑;

4	OX-GL100A.01.01	U型件	1	Q235B			
3	OX-GL100A.01-3	轴座2	1	Q235B			
2	OX-GL100A.01-2	轴座1	2	Q235B			
1	OX-GL100A.01-1	底座	1	Q235B δ=9.75			
序号	图 号	名 称	数 量	材 料	单计重量	总计重量	备注

						AODEPU® 宁波奥德普电梯部件有限公司			
						NINGBO AODEPU ELEVATOR COMPONENTS CO.,LTD.			
标记	处数	分区	更改文件号	签名	年、月、日	焊组件			底座
设计			标准化			阶段	标记	重量	
审核						D			1:3
工艺			批准			共 张 第 页			OX-GL100A.01

80010459 OX-GL100A滚轮导靴(76.5-60x100) 16mm 中英文 黑色 杭州顺达 P3

其余 $\sqrt{12.5}$



技术说明:

- 1、零件边角去毛刺, 锐角倒钝;
- 2、未注倒角 $1 \times 45^\circ$;

						 宁波奥德普电梯部件有限公司 NINGBO AODEPU ELEVATOR COMPONENTS CO., LTD.		
						Q235B $\delta = 9.75$		
标记	处数	分区	更改文件号	签名	年、月、日	底座		
设计			标准化					
审核						阶段标记	重量	比例
工艺			批准			D		1:2
						OX-GL100A.01-1		
						共 张 第 页		