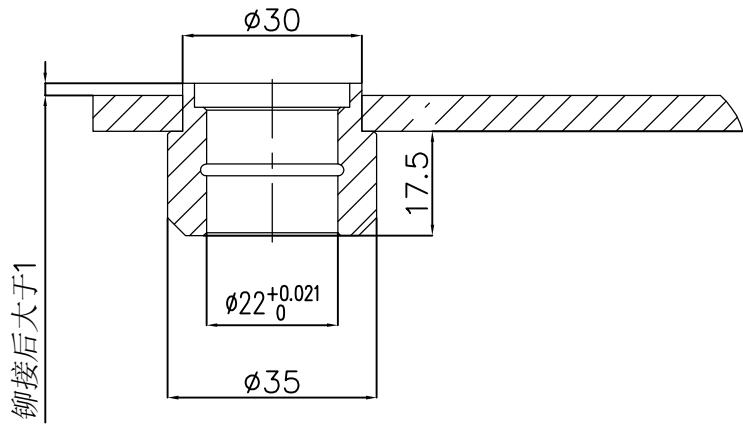
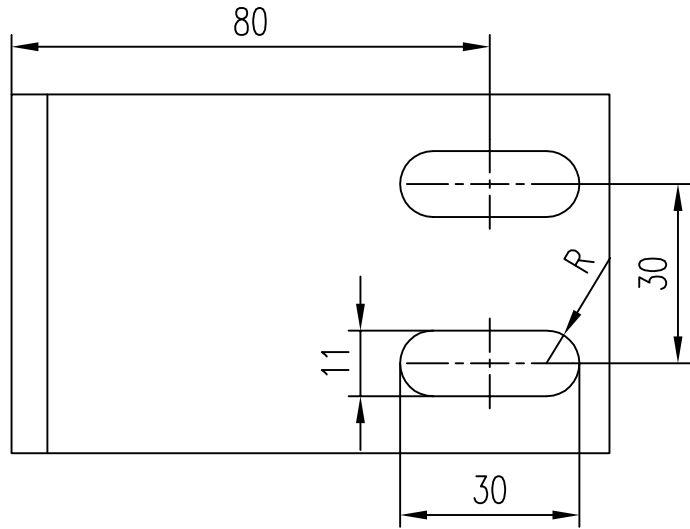
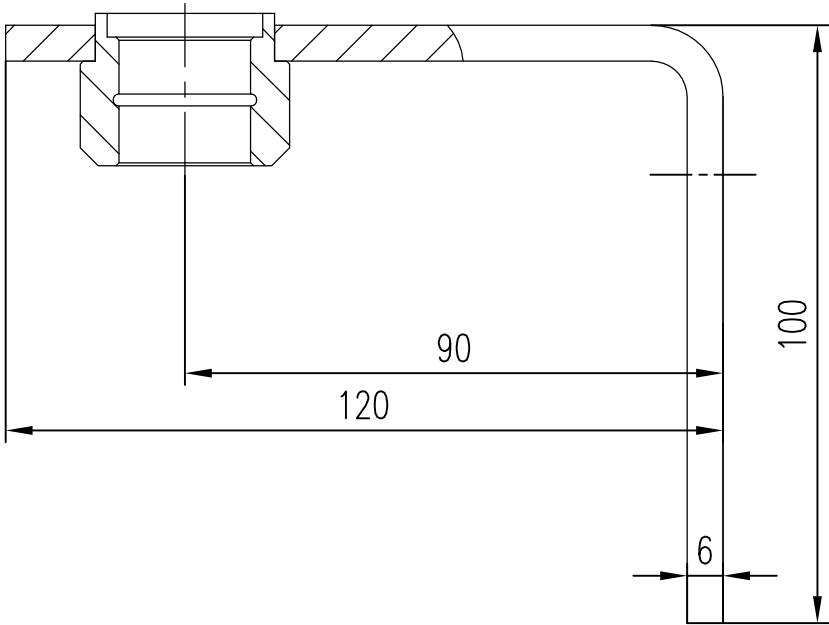
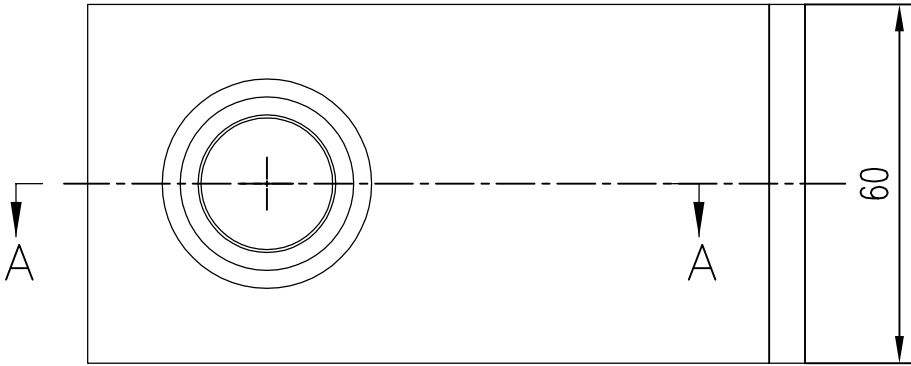




					宁波奥德普电梯部件有限公司		
标记 处数 分 区 文件更改 签 名 年月日							
设 计			标准		阶段标记	重量	比例
校 对							
审 核					物料编号	表	摇杆组件 OX300.2
工 艺			批 准				

80010417 OX-300涨紧装置(A=290 B=-36) 240-6 重晶石18kg 灰色RAL7037 全英文 杭州奥盈 P3



表面粉末喷涂，颜色由生产指令确定

借(通)用件登记  
旧底图总号  
底图总号

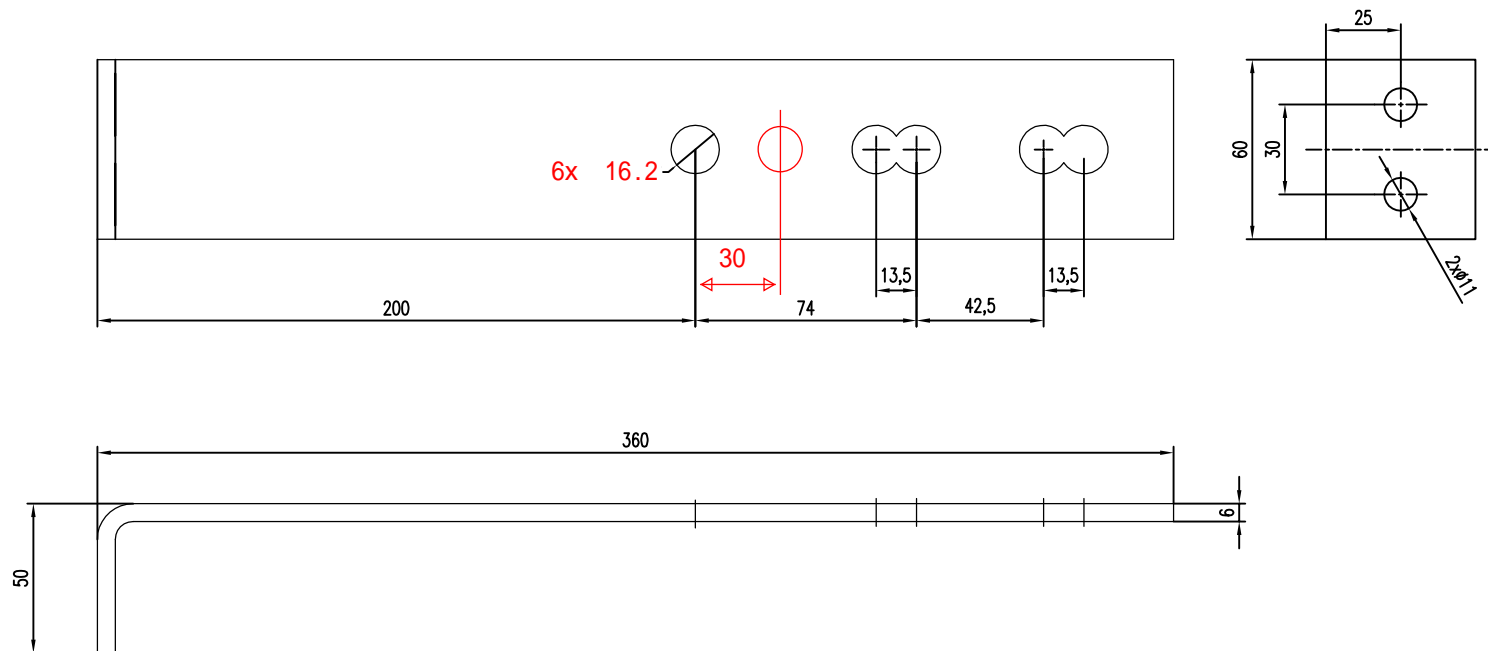
签字

日期

					6mm 钢板			宁波奥德普电梯部件有限公司	
标记 处数 分 区 文件更改 签 名 年月日									
设 计			标准化		阶段标记	重量	比例	OX300.2	
校 对									
审 核						1.36	3:5		
工 艺			批 准		物料编号见表				

OX300.2

80010417 OX-300涨紧装置(A=290 B=-36) 240-6 重晶石18kg 灰色RAL7037 全英文 杭州奥盈 P4



表面粉末喷涂，颜色由生产指令确定

借(通)用件登记

旧底图总号

底图总号

签字

日期

					6mm 钢板			宁波奥德普电梯部件有限公司				
标记 处数 分区 文件更改 签名 年月日								摇杆组件				
设计			标准化		阶段标记		重量					比例
校对					<table><tr><td></td><td></td><td></td><td></td></tr></table>						1.36	3: 5
审核												
工艺			批准		物料编号见表			OX300.2				

