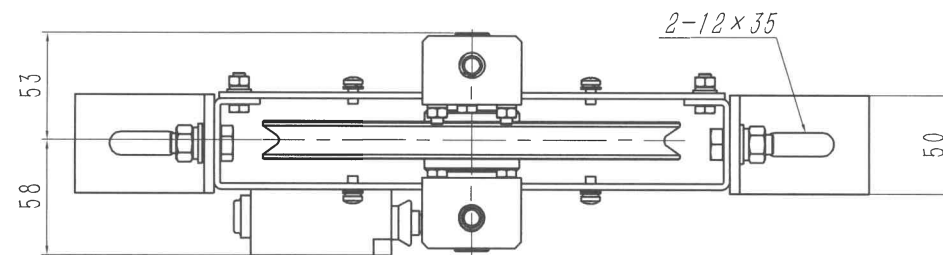
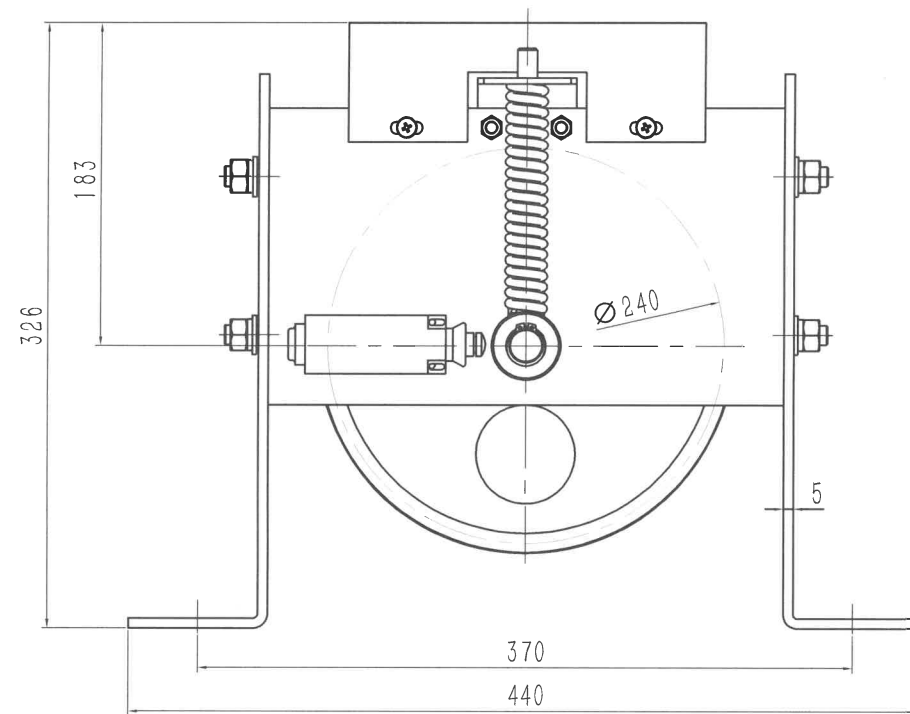
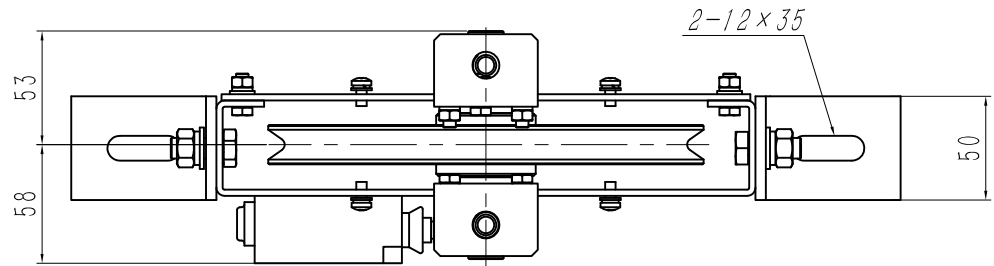
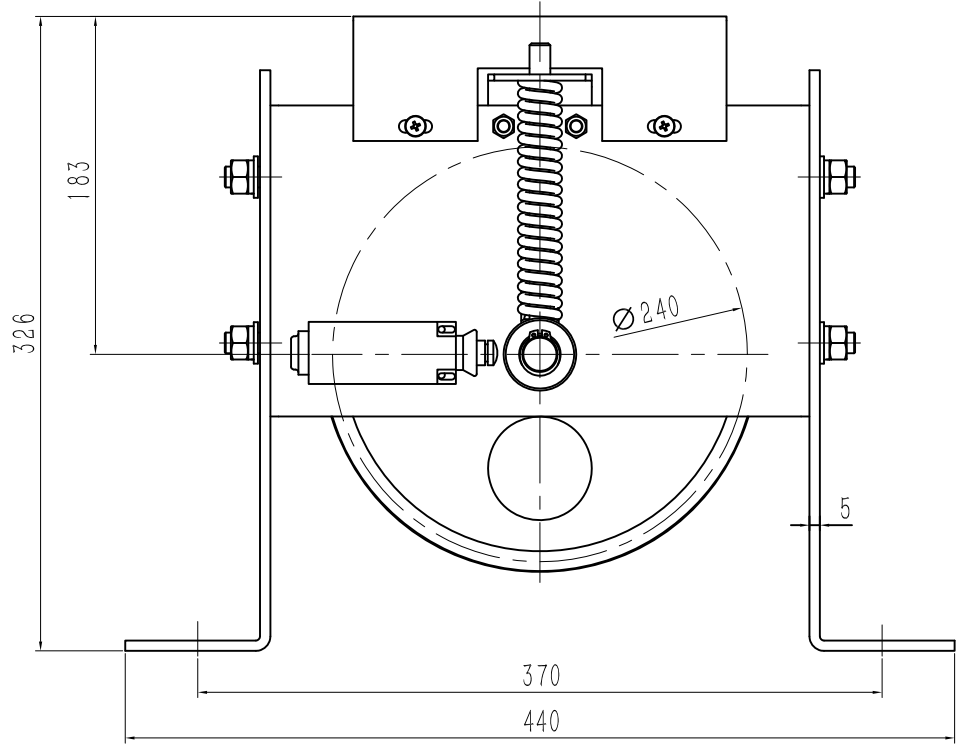


80010380 OX-100H涨紧装置 240-8 RAL6005本色 全英文 上海冯克 P1-5



设计(通)用件登记
旧底图总号
底图总号
登 字
日 期

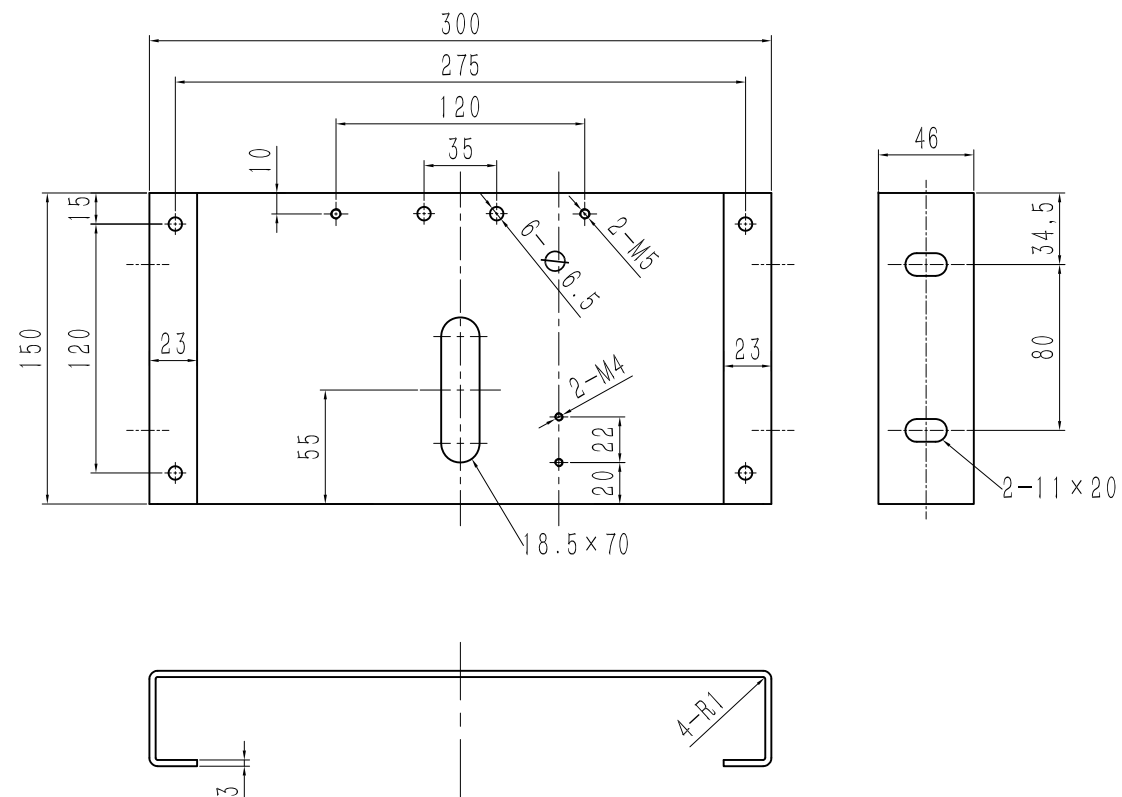
[illegible]



借(通)用件登记
旧底图总号
底图总号
签字
日期

						AODEPU			宁波奥德普电梯部件有限公司		
									NINGBO AODEPU ELEVATOR COMPONENTS CO., LTD.		
标记	页数	分区	文件更改号	签名	年月日				张紧装置		
设计				标准化		阶段标记	重量	比例			
									0X-100H		
审核							6.68	1:5			
工艺				批准		版本:					

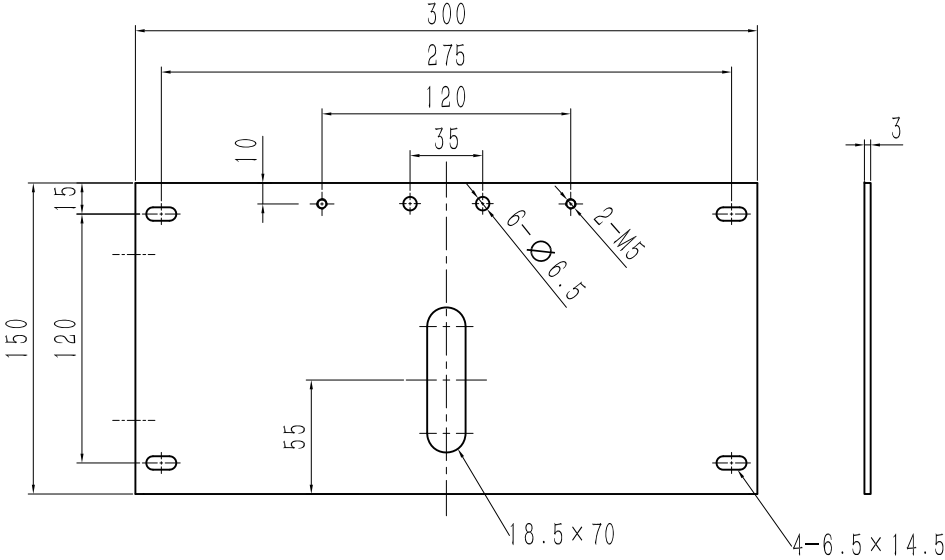
80010380 OX-100H涨紧装置 240-8 RAL6005本色 全英文 上海冯克 P3



借(通)用件登记
旧底图总号
底图总号
登 字
日 期

						 宁波奥德普电梯部件有限公司 NINGBO ADEPU ELEVATOR COMPONENTS CO., LTD.				
						Q235A/3.0				板01
标记	处数	分 区	文件更改号	签名	年月日	阶段标记		重量	比例	
设 计			标准化							
审 核								6.68	1:5	
工 艺			批准			版本:				

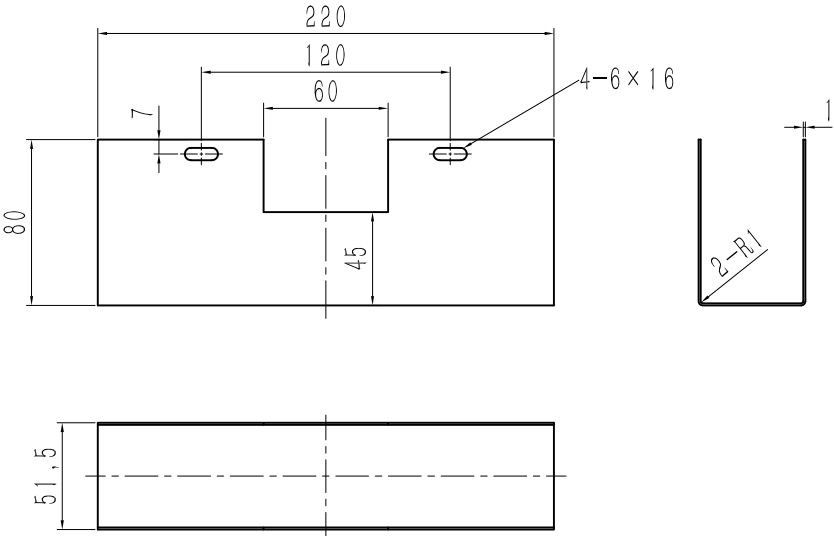
80010380 OX-100H涨紧装置 240-8 RAL6005本色 全英文 上海冯克 P4



借(通)用件登记
旧底图总号
底图总号
签字
日期

						<div>AOEPU</div>			宁波奥德普电梯部件有限公司					
									NINGBO AODEPU ELEVATOR COMPONENTS CO.,LTD.					
						Q235A/3.0			板02					
标记	页数	分区	文件更改号	签名	年月日									
设计				标准化		阶段标记		重量				比例		
审核														
工艺				批准			版本:							

80010380 OX-100H涨紧装置 240-8 RAL6005本色 全英文 上海冯克 P5



借(通)用件登记
旧底图总号
底图总号
签 字
日 期

						AOEPU 宁波奥德普电梯部件有限公司 NINGBO AODEPU ELEVATOR COMPONENTS CO., LTD.		
						Q235A/1.0		
标记	页数	分 区	文件更改号	签 名	年月日	板03		
设 计			标准化					
						阶段标记	重量	比例
							6.68	1:5
审 核						版本:		
工 艺			批准					