

技术要求:

1. 本安全制动装置分为操作杆左位置和操作杆右位置两种方式，本图为操作杆左位置。

配用OX-210B安全钳,适用于额定速度 $V=0.25\sim 1.50\text{m/s}$ 、总容许质量 $(P+Q)_1=500\sim 1500\text{Kg}$ 、导轨宽度 $10\text{mm}$ 的电梯;

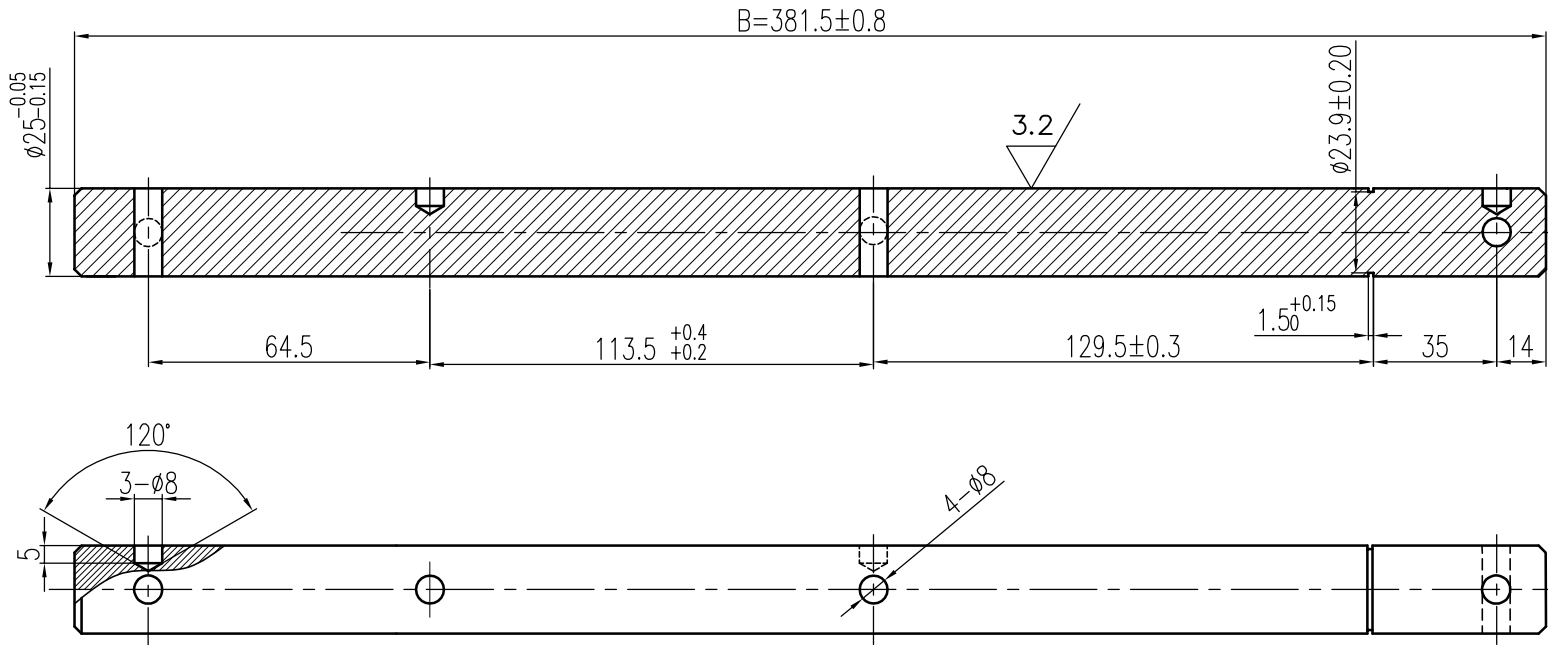
2. 本图不包含安全钳、导轨。

3. 实际导轨顶距T按照 $T=A+88$ 所得, 其中A为轿厢外宽, 西奥下单时提供。

[illegible]

图号 DWGNO	(号) LT-L1012-X0											变更	品号 ITEM	所要数 REQD PER SET			
变更	序号 ITEM	品 名 DESCRIPTION	DEF	部件代号 MATERIAL CODE	品/群 ITEM	L番	材料代号-材料规格 MATERIAL	单位	切断	购入	加工 涂装	加工 涂装 以外	热处理 HTTR	-00			
	-01	长转轴		OX-210BT-17(右)	G01		Q235A- $\phi 25 \times 418$							-01			
	-02	长转轴		OX-210BT-17(右)	G02		Q235A- $\phi 25 \times 438$							-02			

其余  $\nabla 6.3$



80010374 OX-210BTX安全联动装置 (右置) C=200 L3=210 DBG=见备注 中英文 苏州帝奥 P2

技术要求

1. 边角去毛刺, 未注倒角处 $2 \times 45^\circ$ 。
2. 表面镀白锌, 锌层厚度不小于 $8 \mu\text{m}$ 。

用途	G01(L=240mm)	G02(L=260mm)
A	80mm	100mm
B	418 $\pm 0.8$ mm	438 $\pm 0.8$ mm

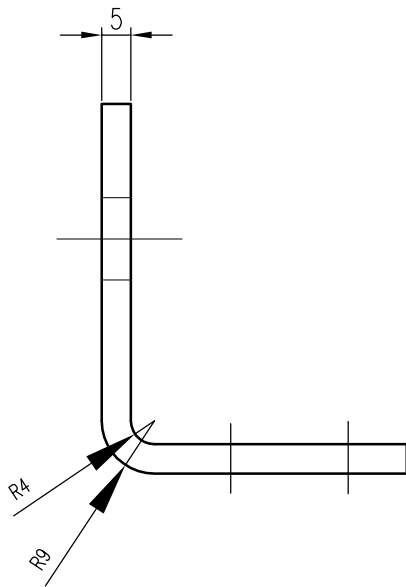
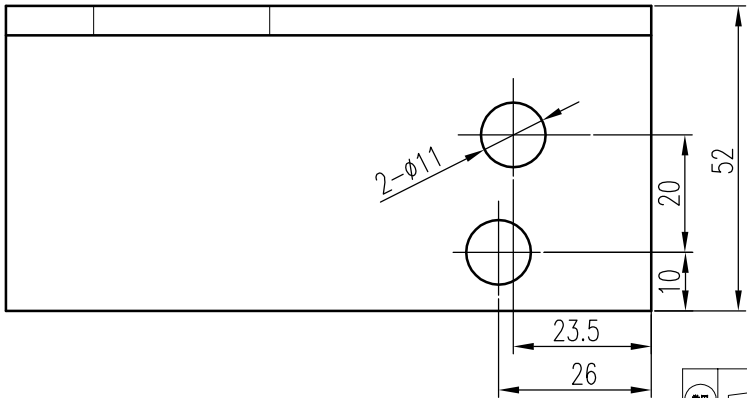
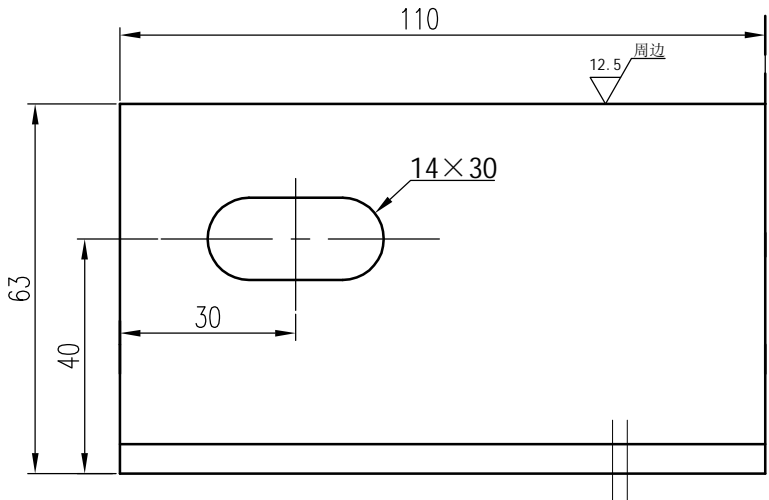
标记	处数	分区	签名	日期 DATE	更改内容 CHANGE	标记	处数	分区 PLACE	签名 QUANTITY	日期 DATE	更改内容 CHANGE

常用	批准 APPROVED	日期 DATE	2016.3.15	重量 WEIGHT	比例 SCALE	名称 TITLE	长转轴			
保留		制图 DRAWN	舒佳乐 3/16		1:2					
		设计 DESIGNED	舒佳乐 3/16							
一次		审核 CHECKED	李煜 3/16	共 张 第 张			图号 DWGNO	OX-210BTX-17(右)		版本 00



图号 DWGNO	71-18012-X0														变更	品号 ITEM	所要数 REQD PER SET			
变更	序号 ITEM	品 名 DESCRIPTION	DEF	部件代号 MATERIAL CODE	品/群 ITEM	L番	材料代号-材料规格 MATERIAL	单位	切断	购入	加工 涂装	加工 涂装以外	热处理 HTTR		-00					
	-01	弹簧约束板		OX-210BT-12	01		Q235A/5T								-01	2				

80010374 OX-210BTX安全联动装置（右置）C=200 L3=210 DBG=见备注 中英文 苏州帝奥 P4



- 技术要求:
1. 边角去毛刺;
  2. 表面电镀蓝白锌。

标记	处数	分区	签名	日期 DATE	更改内容 CHANGE	标记	处数	分区 PLACE	签名 QUANTITY	日期 DATE	更改内容 CHANGE	常用	核准 APPROVED	日期 DATE	2016. 12. 15	重量 WEIGHT	比例 SCALE	名称 TITLE	弹簧约束板	
													李煜 12/15	制图 DRAWN	舒佳乐 12/15		1:1			
													设计 DESIGNED	舒佳乐 12/15						
													审核 CHECKED	李煜 12/15		共 张	第 张			
																			OX-210BTX-12G02	
																			图号 DWGNO	
																			版本 00	