
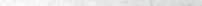
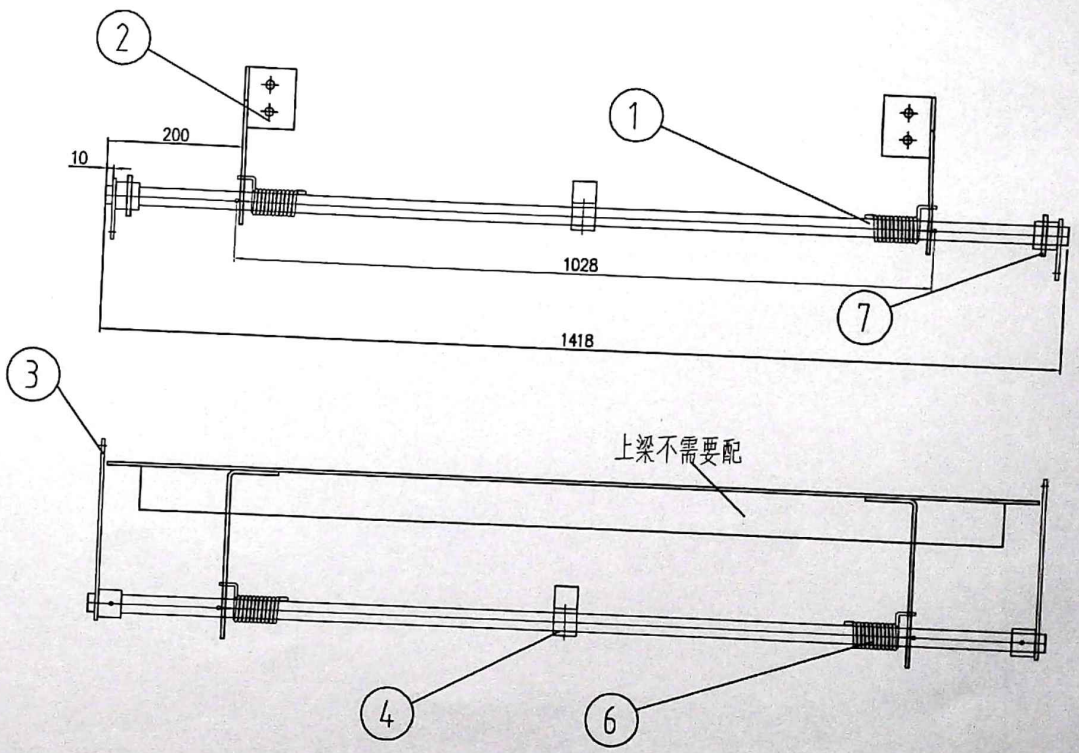
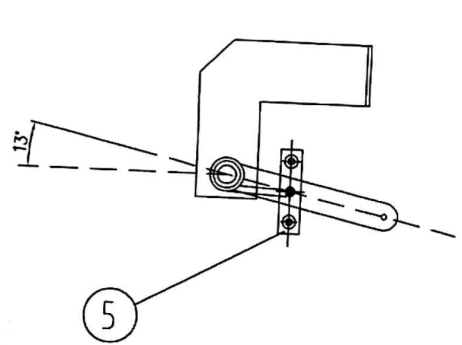


A3

	LENGTH/ DIAMETER	0.5-6	>6-30	>30-120	>120-400	>400-1000	>1000-2000	>2000-4000	RADIUS/ CHAMFER	0.5-3	>3-6	>6	ANGLE (shorter side length)	0-10	>10-50	>50-120	>120-400	>400	<div><div>Z = LEG LENGTH WELDING SYMBOLS ARE USED ON THIS DRAWING REFER TO THE MANUAL FOR CONVERSION TO ISO SYMBOLS</div><div></div></div>
	TOLERANCE	± 0.1	± 0.2	± 0.3	± 0.5	± 0.8	± 1.2	± 2	TOLERANCE	± 0.2	± 0.5	± 1	TOLERANCE	± 1°	± 0.5°	± 0.3°	± 0.15°	± 0.1°	

80010358 OX-210BT安全联动装置(VKS3H036 附图 L=1418) 中英文 沃克斯电梯 P1-3



提拉机构				
名称	数量	材质	备注	
1 镀锌管	1			
2 固定支架	2			
3 套筒	2			
4 开关打杆(带螺栓)	1			
5 夹	1		OX210BT.4	
6 扭簧	2			
7 固定插销	6		开口销 2.5x35	

PVKS3H036001/V20N010492

L DIMENSIONS METRIC

						VOLKSLIFT		提拉机构总图1	VKS3H036		
						绘图 DRAWN	吴敏		首次下版本	重量	比例
						校对 CHK	陈国芳	材料: 焊接件	FIRST VERSION	WEIGHT	PROPORTION
						批准 APPD	徐勇		6101	415KG	1:1
标记 MARK	更改原因及说明	CHANGE REASONS AND INSTRUCTIONS	更改日期 CHANGE DATE	更改 CHANGE	审查 CHECK	版本 VERSION	日期 DATE	MATERIAL:	SHEETS 1	1	SHEET
							2017.9.25				

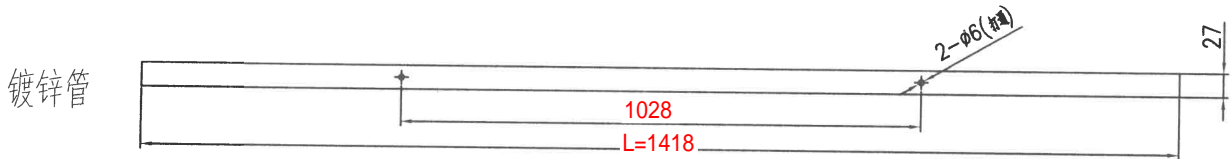
ALL DIMENSIONS METRIC

A3		LENGTH/ DIAMETER TOLERANCE	0.5-6	6-30	30-120	120-400	400-1000	1000-2000	2000-4000	RADIUS/ CHAMFER TOLERANCE	0.5-3	3-6	>6	ANGLE (shorter side length) TOLERANCE	0-10	>10-50	50-120	120-400	>400	<div>WELDS</div> <div>OTHER SIDE ARROW SIDE</div> <div></div>
			±0.1	±0.2	±0.3	±0.5	±0.8	±1.2	±2		±0.2	±0.5	±1		±1	±0.5°	±0.3°	±0.15°	±0.1°	

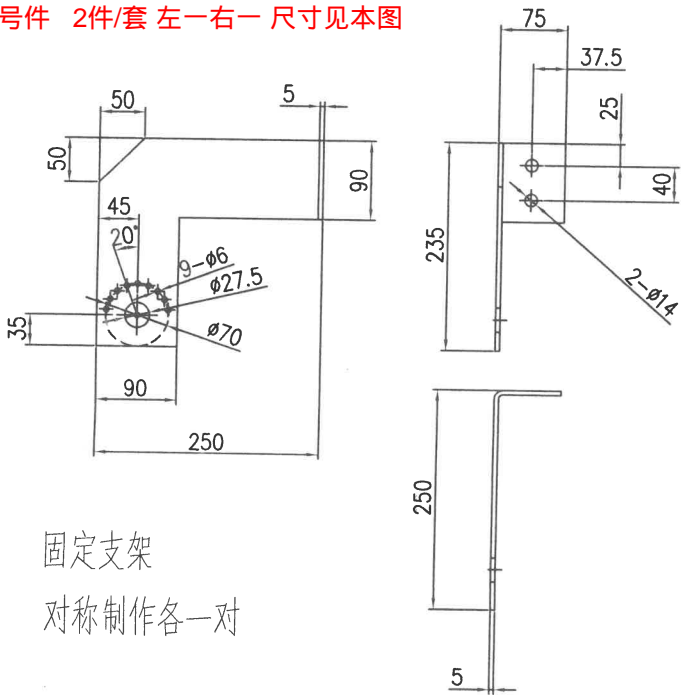
z = LED LENGTH
ANSI/AWS A2.4-88
WELDING SYMBOLS ARE
USED ON THIS DRAWING.
REFER TO DRAWING
MAA001 FOR DIMENSIONS

80010358 OX-210BT安全联动装置(VKS3H036 附图 I=1418) 中英文 沃克斯电梯 P2

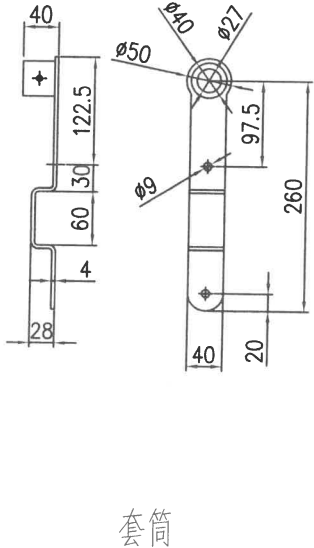
1号件 1件/套 尺寸见本图



2号件 2件/套 左一右一 尺寸见本图



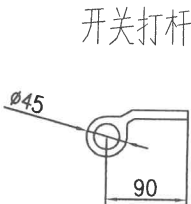
3号件 2件/套 见第3页



6号件 2件/套 左一右一



4号件 1件/套 (带定位螺钉)



注: 开关打杆和扭簧的尺寸不完善, 请贵司提供你们成熟的产品即可

VOLKSLIFT

提拉机构-子件

VKS6B119

绘图 DRAWN 吴敏
校对 CHK 陈国芳
批准 APPD 徐勇
日期 DATE 2017.9.25

材料:

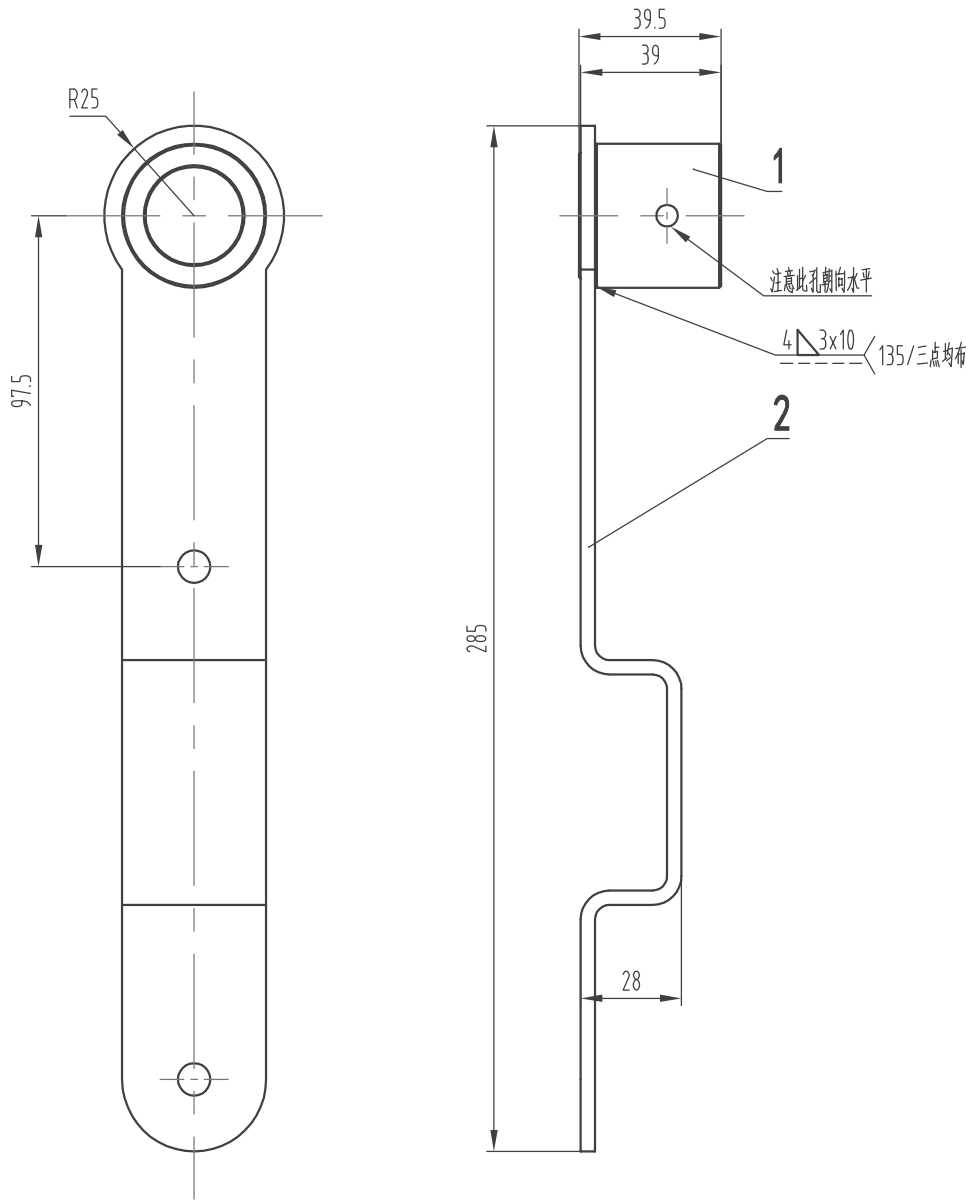
MATERIAL:

首次下发版本 FIRST VERSION	重量 WEIGHT	比例 PROPORTION
6101	41.5KG	1:1
SHEETS 1	1	SHEET

标记 MARK 更改原因及说明 CHANGE REASONS AND INSTRUCTIONS

更改日期 CHANGE DATE 更改 CHANGE 审查 CHECK 版本 VERSION

-POS	名称	DEF	图号	品/群	L番	材料	重量	涂装	备注	-POS	G01
-01	拉手轴套	DWG	OX210BT.1-2						借用件	-01	1
-02	提拉板	DWG	TST-OX210BT034	G90		钢板 4mm Q235A GB/T 700			见本图	-02	1

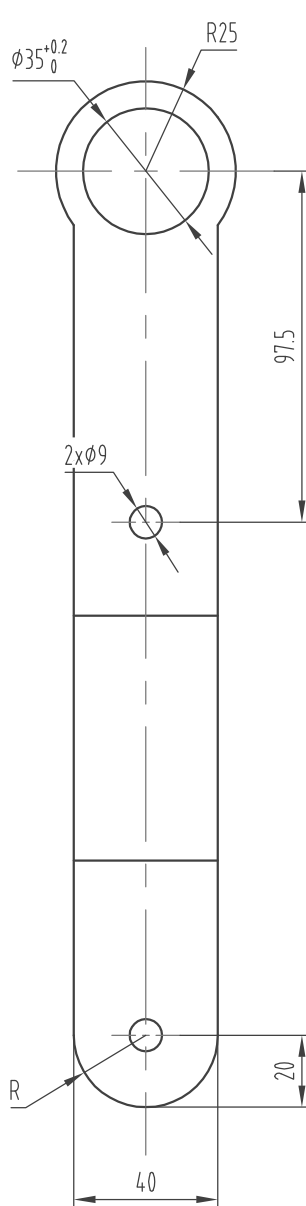


G01

技术要求

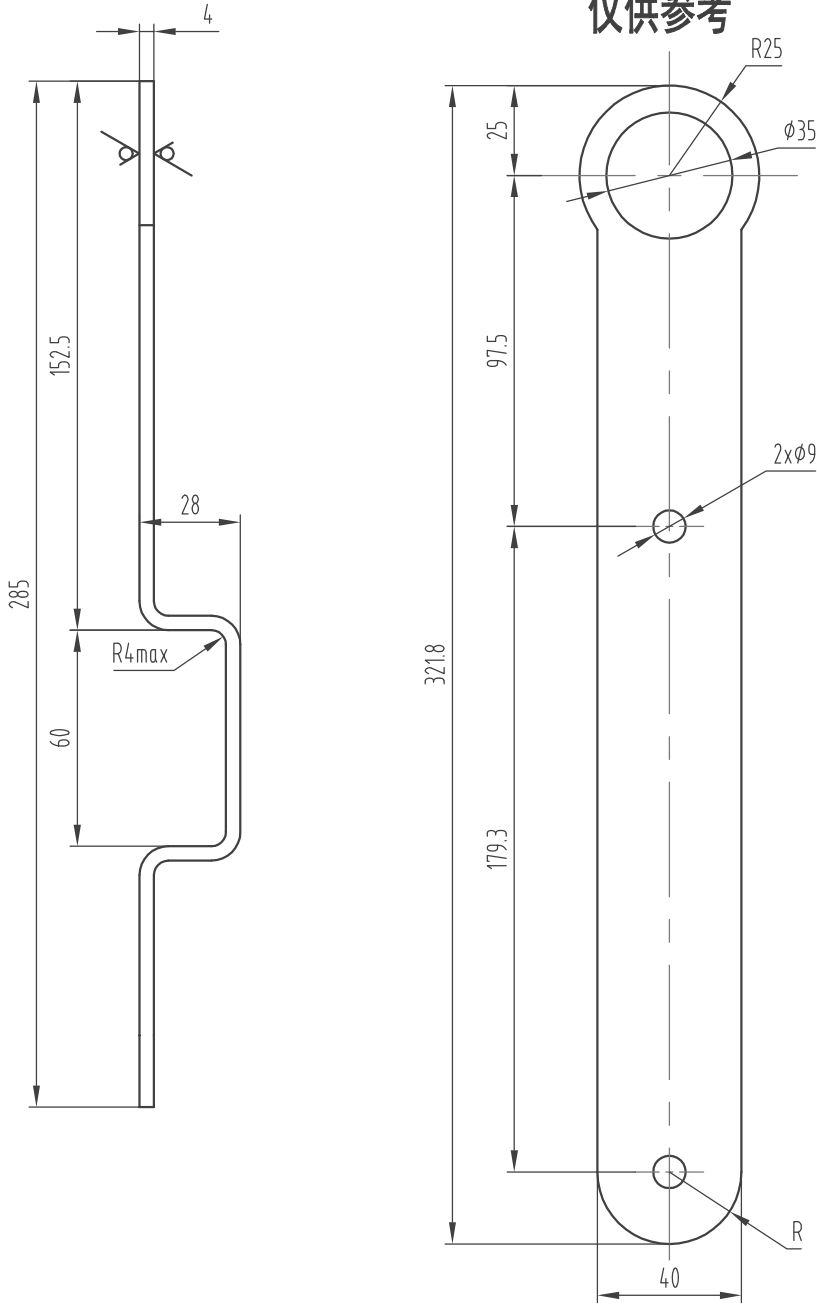
- 1 本提拉板组件为沃克斯电梯定制，相关更改需双方确认；
- 2 去毛刺锐角；未注加工面粗糙度Ra12.5；
- 3 焊接牢固可靠，无漏焊虚焊，焊后除渣；
- 4 焊后表面电镀白锌，锌层厚度不小于8um；

80010358 OX-210BT安全联动装置(VKS3H036 附图 I=1418) 中英文 沃克斯电梯 P3



G90

展开图
仅供参考



G90	提拉板组件
G01	提拉板组件
G00	名称

					A●EPU [®] 宁波奥德普电梯部件有限公司 NINGBO AODEPU ELEVATOR COMPONENTS CO.,LTD.																
标记		处数		更改内容				签名		日期						提拉板组件					
设计						标准化						阶段标记		重量						比例	
审核																1:2		TST-OX210BT034			
工艺						批准						共 1 张		第 1 页							