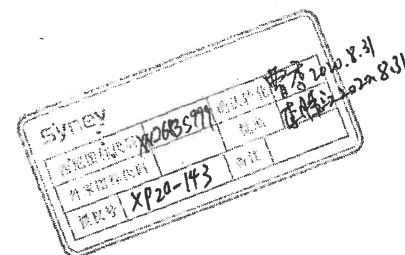
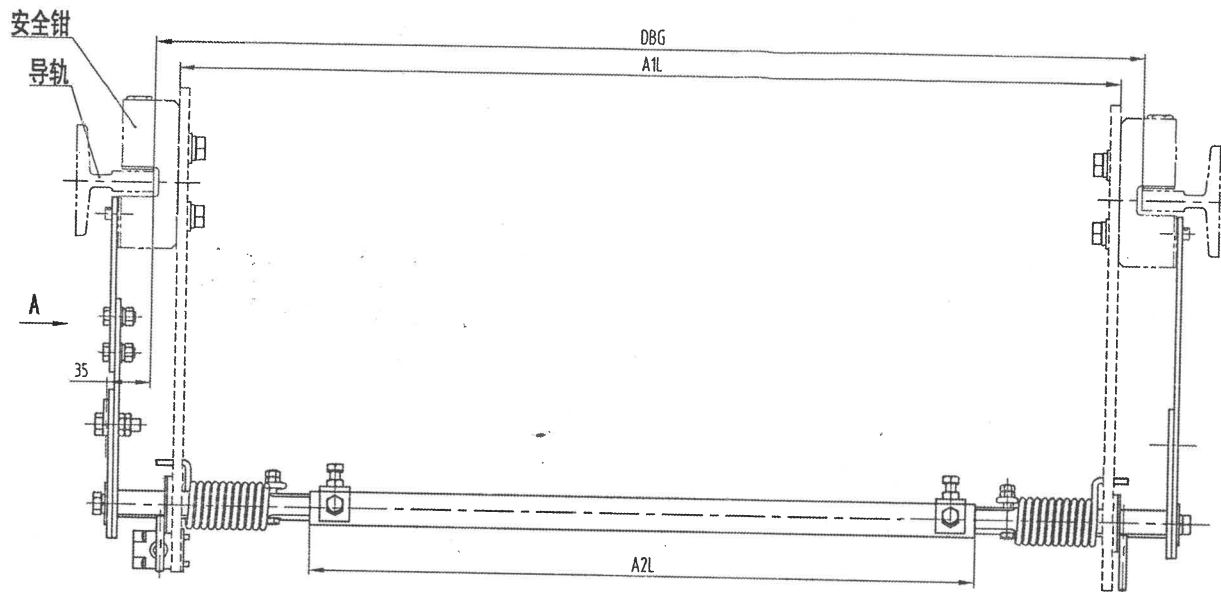


80010340 OX-210BZ安全联动装置(直摇臂 整根连接方管 TS236-11Z开关) DBG=1116mm RAL6005本色 中英文 杭州西尼 P1-4



参数表

参数名	中文描述
DBG	导轨导向间距
SAFTYP	安全钳型号

尺寸表

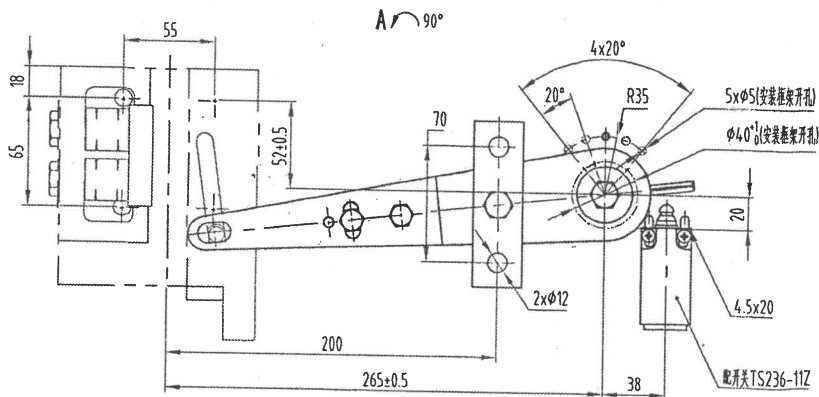
OX210BZ015	A1L	A2L
G01	DBG-38	DBG-260
G02		

对应表

杭州西尼件号	对应奥德普
XN2683S999	OX210BZ015G02

技术要求

- 1 本安全联动装置为杭州西尼设计, 型号为OX-210BZ, 相关结构或参数变动需双方确认;
- 2 本安全联动装置配合使用安全钳为OX-210B或OX-210C;
- 3 本安全联动装置不包含安全钳;
- 4 预紧力建议为150N~200N;
- 5 提拉设备需保持同步提拉, 安全钳动作时有磨损或开关;
- 6 安装后, 需保证设备能够安全到位, 提拉过程中需臂外侧接地, 不允许超过安全钳滑动钳块工作面。



OX210BZ-015

600<DBG<1500	OX-210C	G02	安全联动装置
600<DBG<1500	OX-210B	G01	安全联动装置
DBG	SAFTYP	G00	名称

AOEPU® 宁波奥德普电梯部件有限公司
NINGBO AODEPU ELEVATOR COMPONENTS CO., LTD.

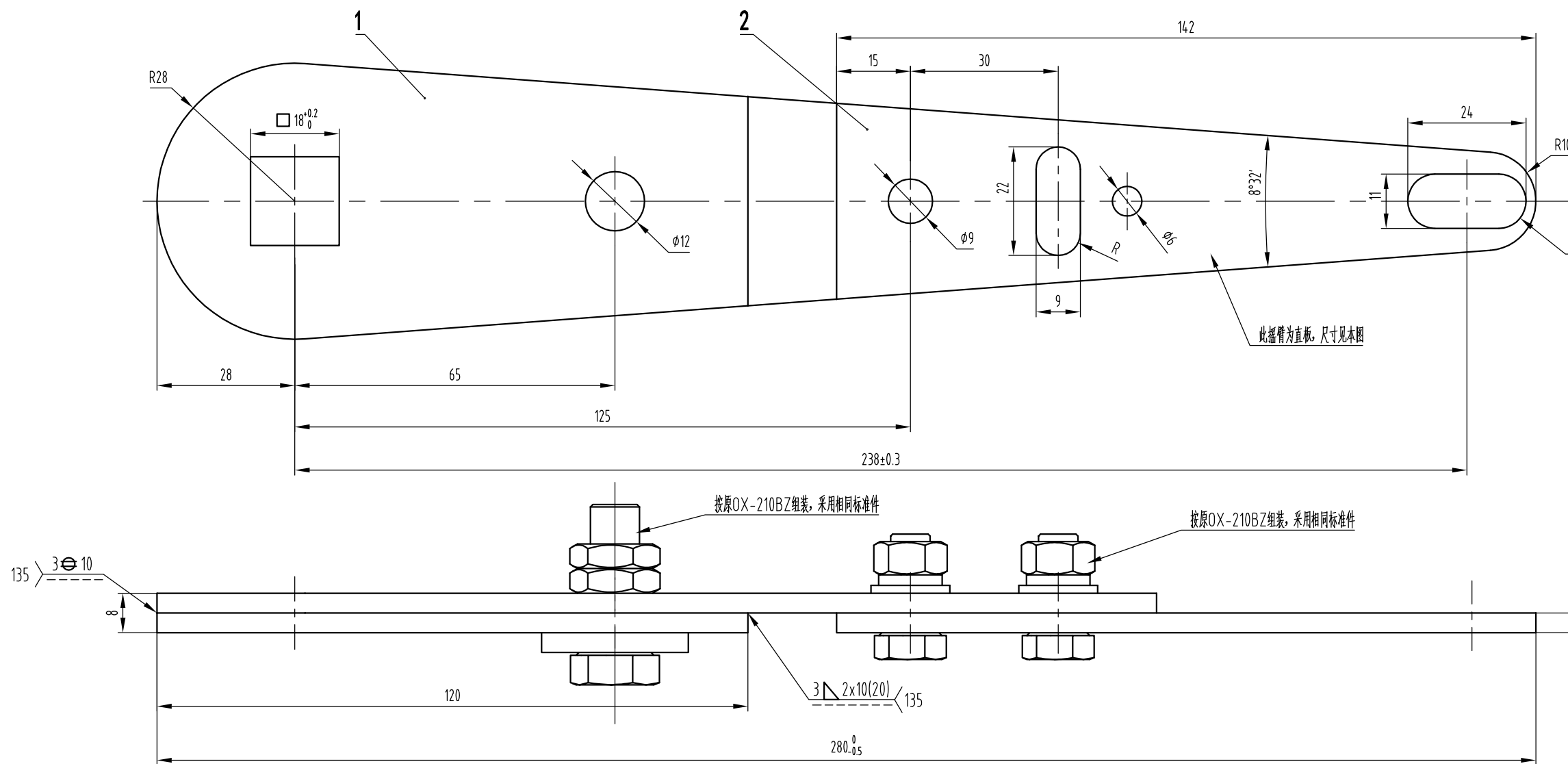
标记	处数	更改内容	签名	日期	阶段	标记	重量	比例
设计	1	20.08.27 标准化						
审核	1	20.8.27						1:6
工艺								
批准					共 1 张 第 1 页			

安全联动装置

OX210BZ015

-POS	名称	DEF	图号	品/群	L番	材料	重量	涂装	备注	-POS	G01
-01	摇臂焊接(板件)		AX210BZ108	G02		4mm Q235A GB/T 700		电镀锌	见本图, 零件焊接成型	-01	1
-02	摇臂焊接(板件)		AX210BZ108	G03		4mm Q235A GB/T 700			见本图, 与件1组装	-02	1

80010340 OX-210BZ安全联动装置(直摇臂 整根连接方管 TS236-11Z开关) DBG=1116mm RAL6005本色 中英文 杭州西尼 P2



技术要求

- 1 件1为焊接件, 焊接牢固可靠, 无漏焊虚焊, 焊后除渣;
- 2 件1焊后表面(电)镀锌处理, 锌层厚度不小于8um;
- 3 件1与件2组装, 紧固件用原OX-210BZ标准件。

零件	G03	摇臂焊接(板件)
零件	G02	摇臂焊接(板件)
	G01	摇臂焊接
说明	G00	名称

EPUP 宁波奥德普电梯部件有限公司
NINGBO AODEPU ELEVATOR COMPONENTS CO., LTD.

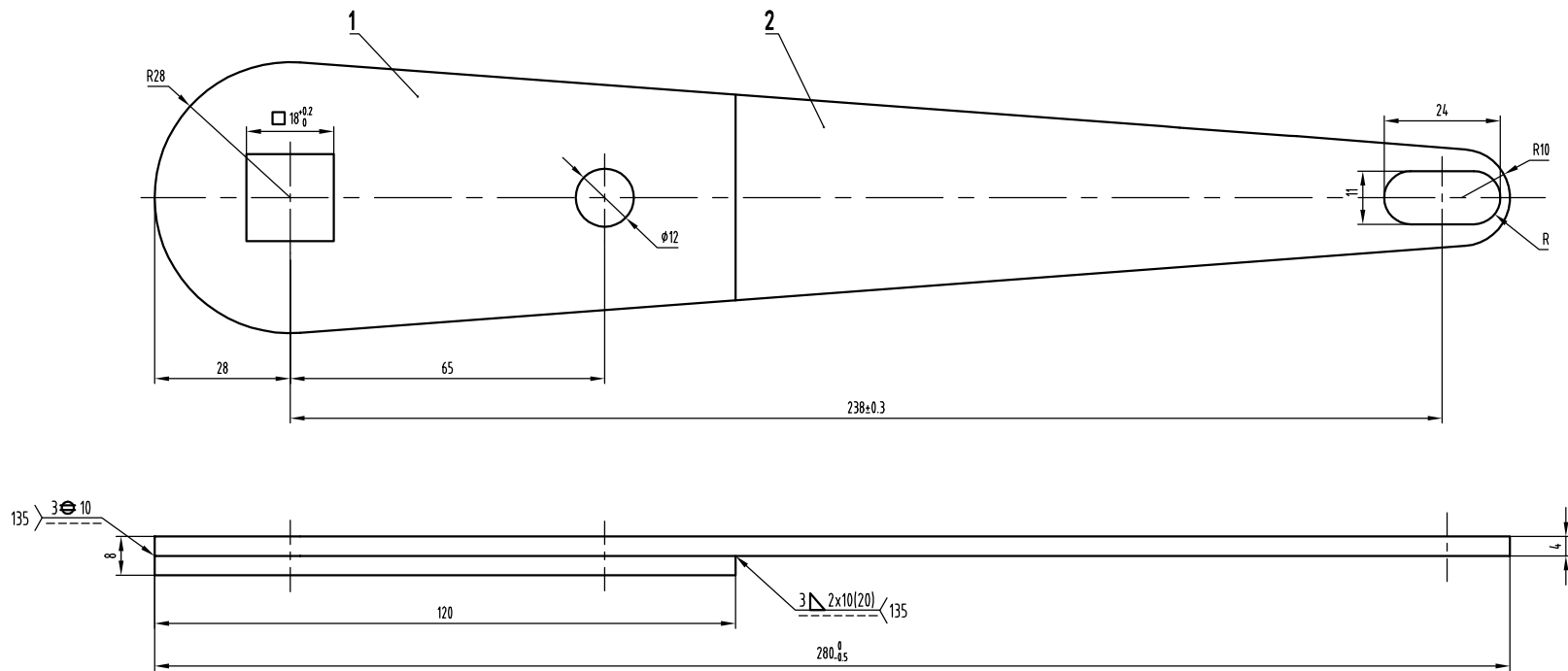
标记	处数	更改内容	签名	日期	阶段	标记	重量	比例
①	1	整版替换						
设计								
审核								1:1
工艺								
共 1 张						第 1 页		

摇臂组件

AX210BZ108

-POS	名称	DEF	图号	品/群	L番	材料	重量	涂装	备注	-POS	G01
-01	摇臂焊接(板件)		OX210BZ110	G02		4mm Q235A GB/T 700			见本图	-01	1
-02	摇臂焊接(板件)		OX210BZ110	G03		4mm Q235A GB/T 700			见本图	-02	1

80010340 OX-210BZ安全联动装置(直摇臂 整根连接方管 TS236-11Z开关) DBG=1116mm RAL6005本色 中英文 杭州西尼 P3



技术要求

- 1 焊接牢固可靠, 无漏焊虚焊, 焊后除渣;
- 2 焊后表面(电) 做钝化处理, 钝层厚度不小于8um.

零件	G03	摇臂焊接(板件)
零件	G02	摇臂焊接(板件)
	G01	摇臂焊接
说明	G00	名称

A EPU® 宁波奥德普电梯部件有限公司
NINGBO AODEPU ELEVATOR COMPONENTS CO., LTD.

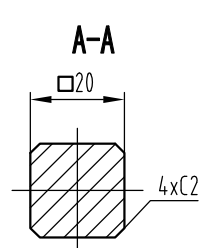
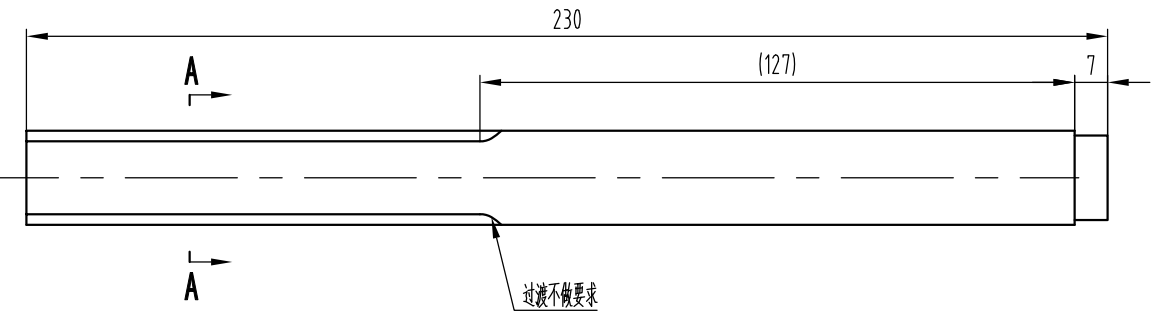
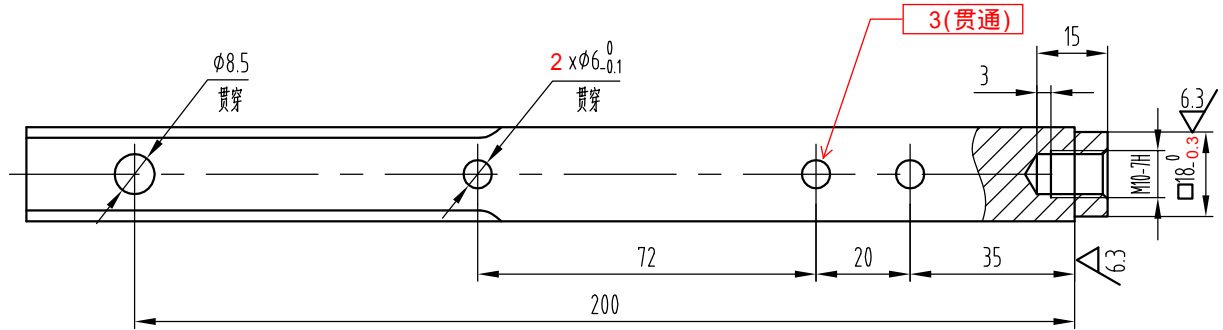
标记	处数	更改内容	签名	日期	阶段	标记	重量	比例
设计								1:1
审核								
工艺		批准			共 1 张	第 1 页		

摇臂焊接

OX210BZ110

其余 12.5

80010340 OX-210BZ安全联动装置(直摇臂 整根连接方管 TS236-11Z开关) DBG=1116mm RAL6005本色 中英文 杭州西尼 P4



2件/套

技术要求
 1 去锐角毛刺;
 2 表面电镀白锌处理, 锌层厚度不小于8um.

G01	联动方杆
G00	名称

					宁波奥德普电梯部件有限公司 NINGBO AODEPU ELEVATOR COMPONENTS CO., LTD.		
					方钢 20x20 GB/T 702 Q235A GB/T 700		
标记	处数	更改内容	签名	日期	联动方杆		
设计		标准化					
审核					阶段	重量	比例
工艺		批准					1:1.5
					共 1 张 第 1 页		
					OX210BZ109		