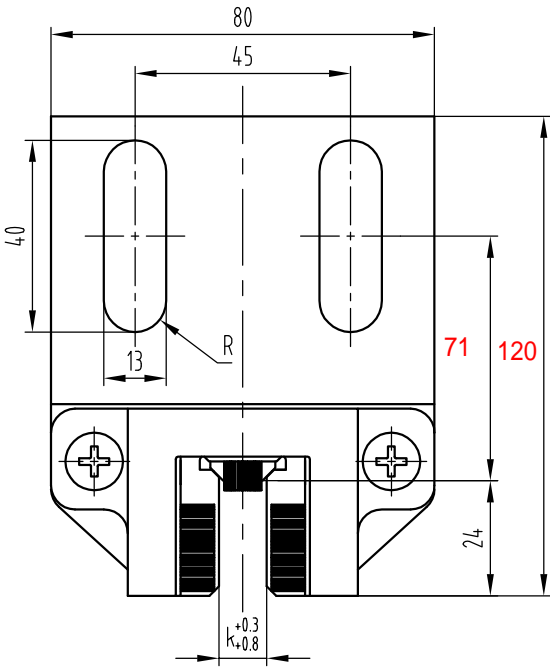
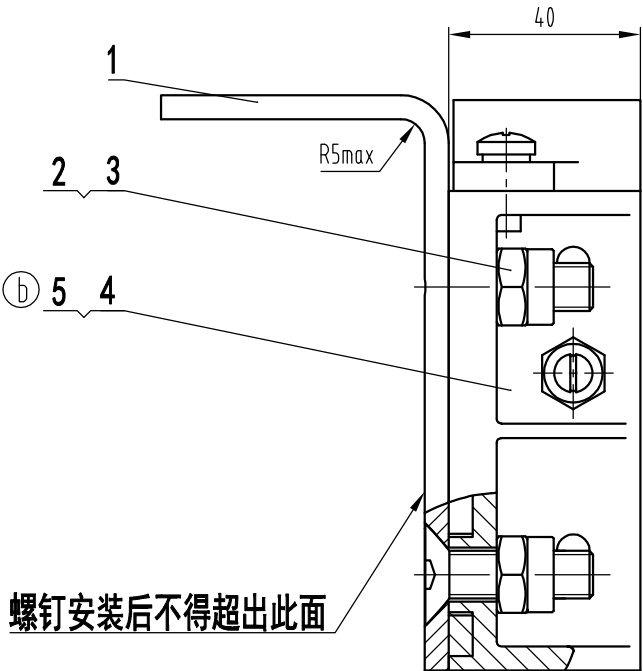
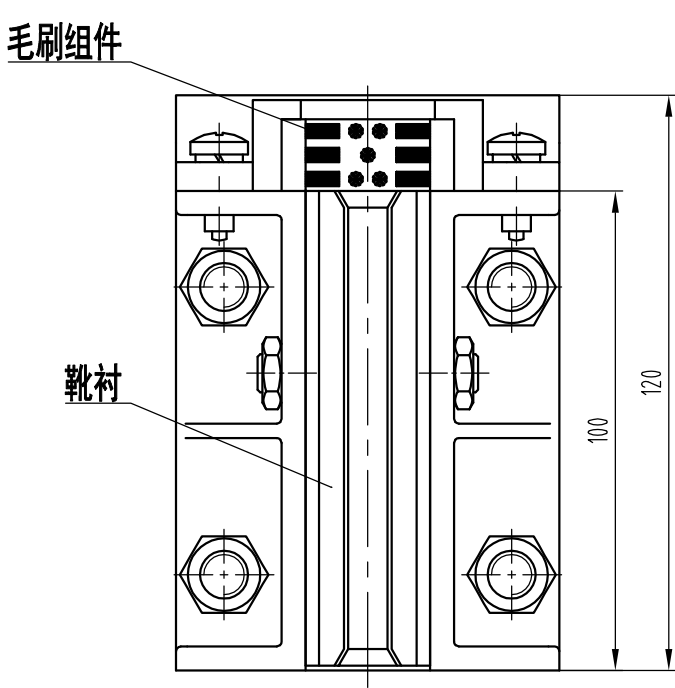


-POS	名称	DEF	图号	品/群	L番	材料	重量	涂装	备注	-POS	G01	G02
-01	安装支架	DWG	AX310HY101	G01						-01	1	1
-02	内六角花型沉头螺钉		GB/T 2673 M10x30-A4B							-02	4	4
-03	六角锁紧螺母		GB/T 6184 M10-A4B							-03	4	4
-04	导靴靴衬	PDF	OX-310HY OX-310HY-2						借用, 10mm	-04	1	
-05	导靴靴衬	PDF	OX-310HY OX-310HY-2						借用, 16mm	-05		1

80010330 OX-310HY导靴(XN5159C038 支架加长) 10mm 灰色RAL7037 中英文 杭州西尼 P1-2



参数表

参数名	中文描述
k	导轨导向面宽度

尺寸表

件号	k
AX310HY011G01	10
AX310HY011G02	16

对应表

杭州西尼件号	对应奥德普
XN5159C038	AX310HY011G01
XN5159C040	AX310HY011G02

技术要求

- 1 本图为滑动导靴组合示意图, 适用导靴为OX-310HY, 靴衬为自润滑靴衬;
- 2 本导靴为杭州西尼定制, 相关参数更改需双方确认;
- 3 本导靴适用于 $\leq 1.0\text{m/s}$ ;
- 4 安装支架和导靴装配后出厂, 装配牢固可靠;
- 5 安装支架颜色由双方约定。

16	G02	导靴组合
10	G01	导靴组合
k	G00	名称

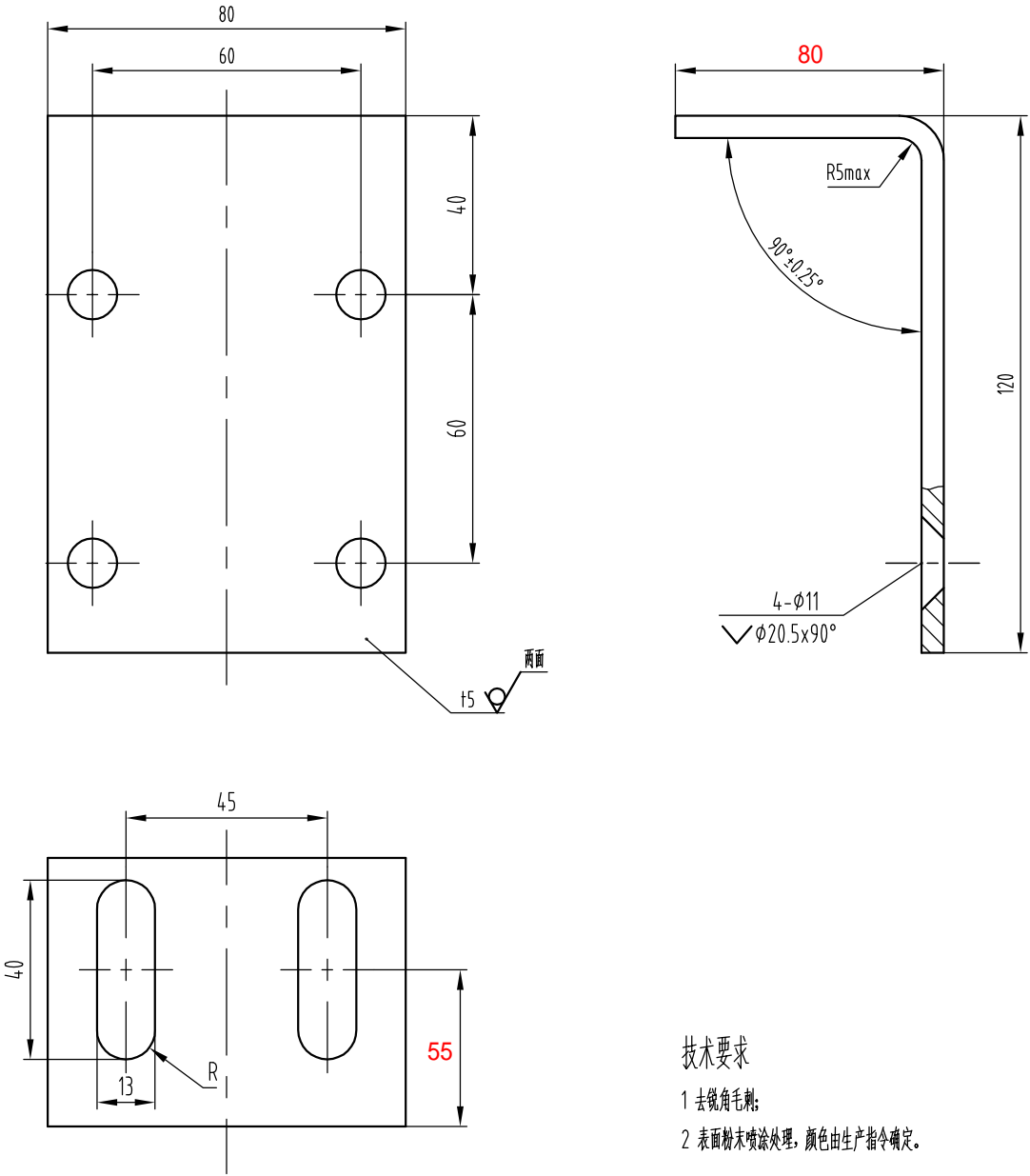
OX310HY-011

**宁波奥德普电梯部件有限公司**  
NINGBO AODEPU ELEVATOR COMPONENTS CO., LTD.

(C)		2	更改件04和件05的物料图号和名称				<div><div><div><div><div></div><div></div></div><div><div></div><div></div></div></div><div><div>EPU<sup>®</sup></div><div>宁波奥德普电梯部件有限公司</div><div>NINGBO AODEPU ELEVATOR COMPONENTS CO., LTD.</div></div></div></div>				
(b)		5	增加G02规格								
(a)		1	更改螺栓规格								
标记		处数	更改内容		签名	日期				导靴组合	
设计				标准化			阶段标记		重量		比例
审核										1:1.5	AX310HY011
工艺				批准			共 2 张      第 1 页				

其余 12.5

80010330 OX-310HY导靴(XN5159C038 支架加长) 10mm 灰色RAL7037 中英文 杭州西尼 P2



技术要求  
1 去锐角毛刺;  
2 表面粉末喷涂处理, 颜色由生产指令确定。

G01	导轨安装座
G00	名称

					<b>A EPU® 宁波奥德普电梯部件有限公司</b> NINGBO AODEPU ELEVATOR COMPONENTS CO., LTD.		
					钢板 5 GB/T 709 Q235A GB/T 700		
标记	处数	更改内容	签名	日期	阶 段 标 记	重 量	比 例
设 计		标准化					1:1.5
审 核							
工 艺		批准			共 1 张	第 1 页	
					<b>导轨安装座</b>		
					<b>AX310HY01</b>		