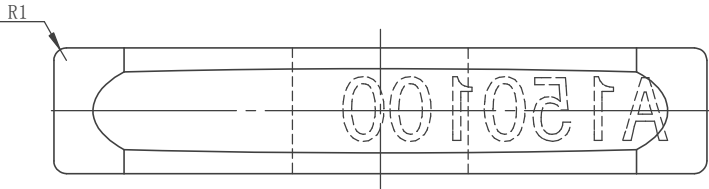
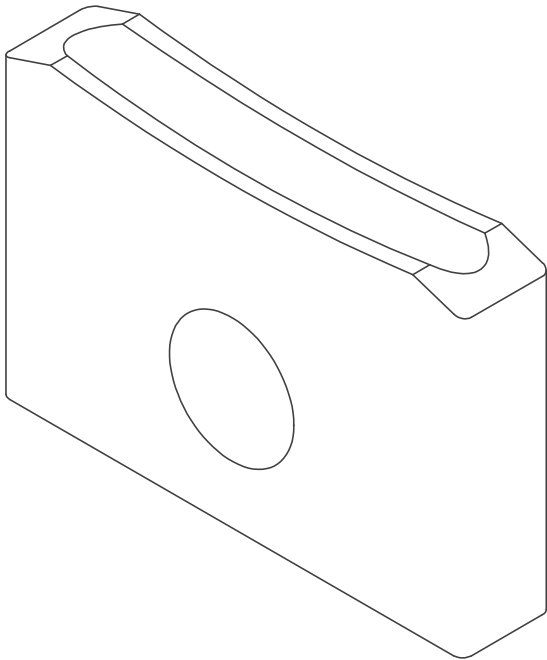
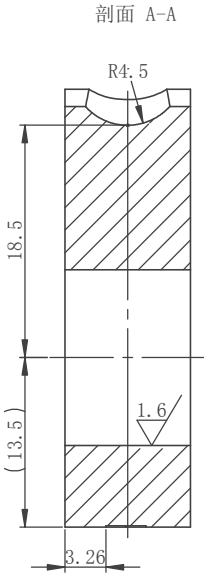
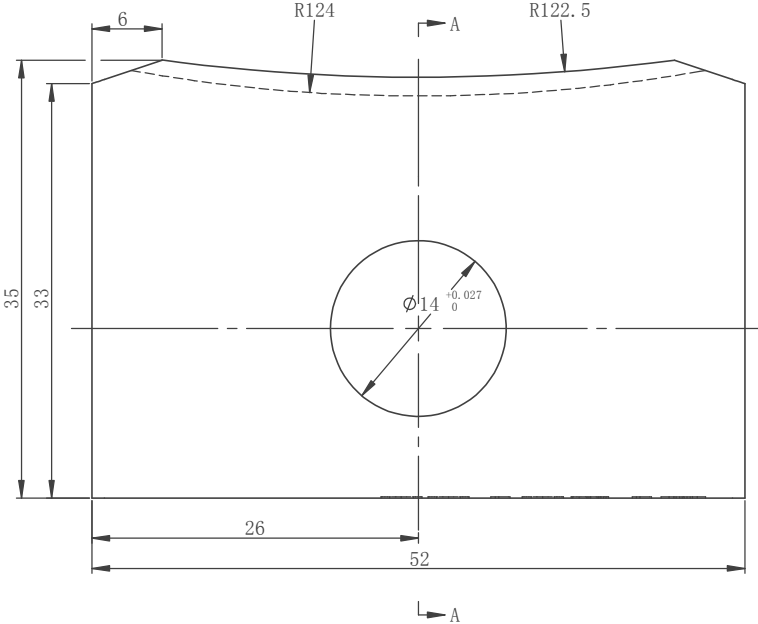


OX240.1-2

基本尺寸	0~6	6~30	30~120	120~400	400~1000	1000~2000	2000~4000
公差	0.1	0.2	0.3	0.5	0.8	1.2	2.0

80010314 OX-240A限速器(铍青铜棘爪和制动瓦) 0.5ms 8 G02平底座 RAL6005本色 中英文包装 02小封包 苏迅电梯 P1-2

其余 $\sqrt{6.3}$

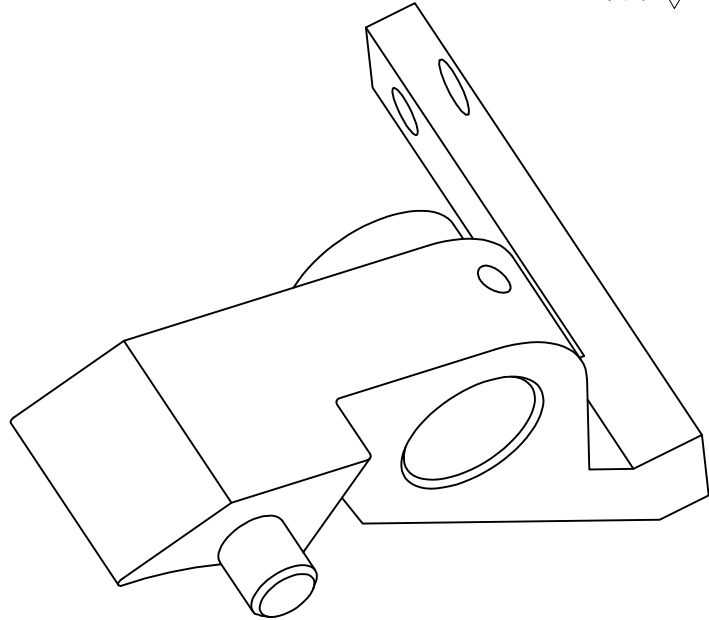
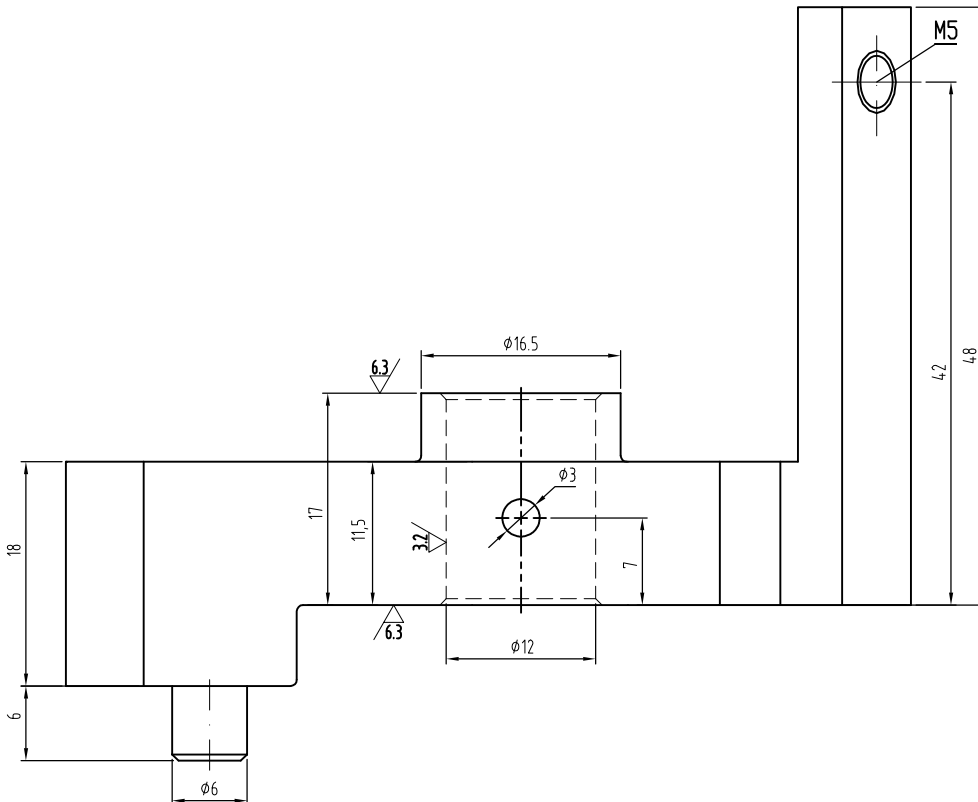
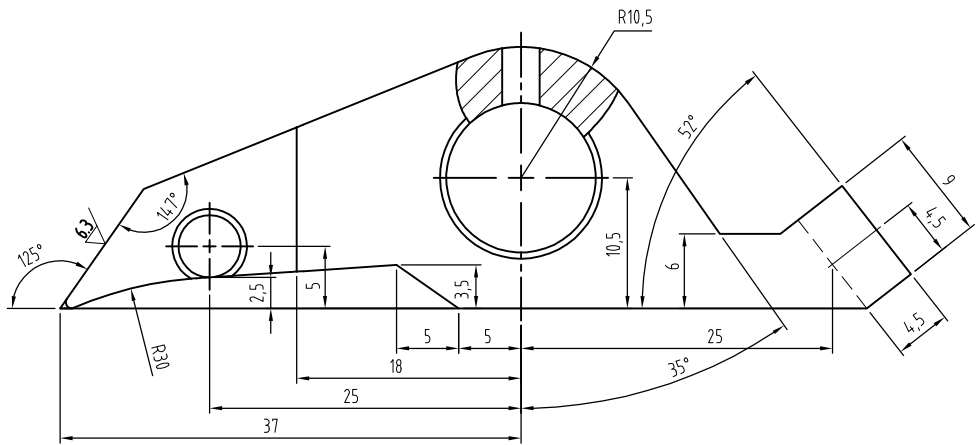


技术要求
1. 热处理 HB100~150;
2. 表面蒸汽或氧化处理;
3. 边角去毛刺。

借(通)用件登记
旧底图总号
底图总号
签 字
日 期

						铍青铜QBe2			宁波奥德普电梯部件有限公司	
标记	处数	分 区	文件更改号	签 名	年、月、日				制动瓦	
设 计			标准化			阶段标记	重量	比例		
校 对							0.12	2.5:1		
审 核									OX240.1-2	
工 艺			批 准			共 1 张	第 1 张			

其余√



技术说明:

- 1、本件浇铸成型加工, 要求表面光洁无明显凹凸不平, 无气孔及裂纹等缺陷;
- 2、浇铸圆弧角R0.5—1.0;
- 3、本件表面镀锌处理, 无扭曲断裂等现象。

						AODEPU® 宁波奥德普电梯部件有限公司				
						NINGBO AODEPU ELEVATOR COMPONENTS CO., LTD.				
						铍青铜QBe2			棘爪	
标记	处数	分区	更改文件号	签名	年、月、日	阶段	标记	重量	比例	OX240A.2.2-1
设计			标准化						5:2	
审核										
工艺			批准			共	张	第	页	