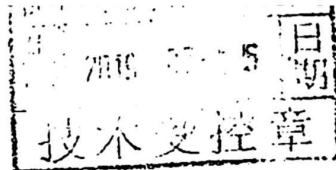
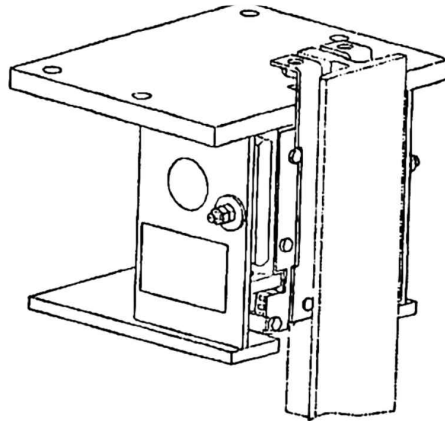
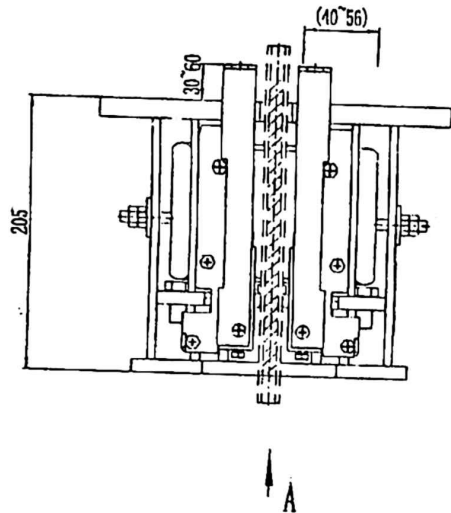


AEA2682AAF

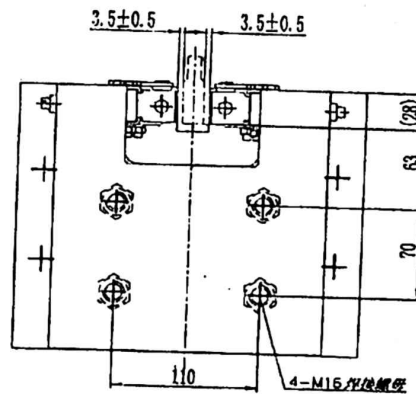
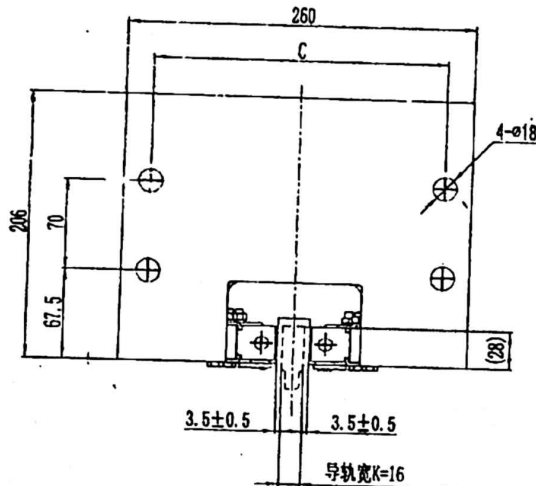
长度/直径	0.5-6	>6-30	>30-120	>120-400	>400-1000	>1000-2000	>2000-4000	半径/圆角	0.5-3	>3-6	>6
公差	±0.1	±0.2	±0.3	±0.5	±0.8	±1.2	±2.0	公差	±0.2	±0.5	±1.0

80010302 OX-188A安全钳 (AEA2682AAF006) P+Q=6050KG 1.0ms 16mm 灰色RAL7037 中英文 杭州奥立达



日期	2019/7/3					
AEA2682AAF_	_001	_002	_003	_004	_005	_006
C	210	210	210	210	230	230
P+Q(Kg)	2500	3500	4100	4500	5800	6050
适用电梯	AEF210-1T	AEF210/300-1.6T	AEF210/300-2T	AEF210/300-2.3T	AEF210/300-3T	AEF210/300-3.2T

A 向



技术要求:

- 1、本件适用于额定速度 $V \leq 2.0m/s$, 动作质量 $P+Q=1500 \sim 6050kg$;
- 2、装配时活动楔块与钳座滑动处涂上润滑油, 装配后各活动部位确保灵活自如;
- 3、装配调整后调整部位点上红漆, 且按要求装订名牌及合格证;
- 4、本图按配DX211(货梯)导轨绘制, 如配用其它导轨需注明参数。

件通用件登记

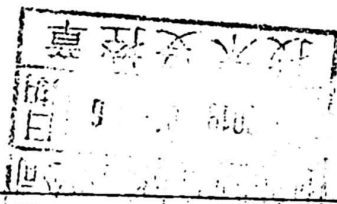
插图

校图

图底图号

签字

日期



组件				Aolida	
标记	处数	分区	更改文件	年月日	阶段标记
设计	伍显周	标准化	王亮		重量
制图	陈强				比例
审核	伍显周		2019.07.03		1:1
工艺	张同乾	熟准	李美光		
共 1 页				第 1 页	
				渐进式安全钳OX-188A	
				AEA2682AAF	

图例号: PLS10106